

Entwicklung des Gesamtüberlebens* - Mund- und Rachenkarzinome (C00-C14)

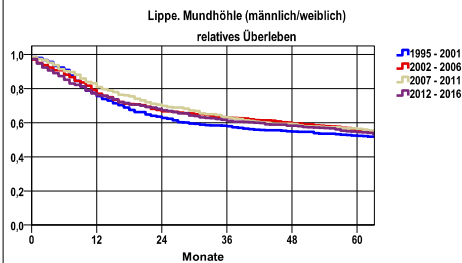
<p>Entwicklung des Gesamtüberlebens (männlich/weiblich) relatives Überleben</p> <p>nur Ersterkrankungen</p>	<table border="1"> <thead> <tr> <th>Zeitraum</th> <th>beob. Überl.</th> <th>rel. Überl.</th> <th>95%-KI ±</th> <th>N</th> <th>zens. %</th> </tr> </thead> <tbody> <tr> <td>1995 - 2001</td> <td>39,7</td> <td>43,9</td> <td>2,8</td> <td>1169</td> <td>,9</td> </tr> <tr> <td>2002 - 2006</td> <td>44,3</td> <td>48,7</td> <td>3,0</td> <td>1067</td> <td>1,4</td> </tr> <tr> <td>2007 - 2011</td> <td>45,3</td> <td>49,5</td> <td>2,8</td> <td>1195</td> <td>1,3</td> </tr> <tr> <td>2012 - 2016</td> <td>45,5</td> <td>50,4</td> <td>2,8</td> <td>1260</td> <td>6,3</td> </tr> </tbody> </table> <p>mediane Überlebenszeit 1995 - 2001 3,0 Jahre 2002 - 2006 4,6 Jahre 2007 - 2011 4,9 Jahre 2012 - 2016 >5,0 Jahre</p>	Zeitraum	beob. Überl.	rel. Überl.	95%-KI ±	N	zens. %	1995 - 2001	39,7	43,9	2,8	1169	,9	2002 - 2006	44,3	48,7	3,0	1067	1,4	2007 - 2011	45,3	49,5	2,8	1195	1,3	2012 - 2016	45,5	50,4	2,8	1260	6,3
Zeitraum	beob. Überl.	rel. Überl.	95%-KI ±	N	zens. %																										
1995 - 2001	39,7	43,9	2,8	1169	,9																										
2002 - 2006	44,3	48,7	3,0	1067	1,4																										
2007 - 2011	45,3	49,5	2,8	1195	1,3																										
2012 - 2016	45,5	50,4	2,8	1260	6,3																										
<p>Entwicklung des Gesamtüberlebens (männlich) relatives Überleben</p> <p>nur Ersterkrankungen</p>	<table border="1"> <thead> <tr> <th>Zeitraum</th> <th>beob. Überl.</th> <th>rel. Überl.</th> <th>95%-KI ±</th> <th>N</th> <th>zens. %</th> </tr> </thead> <tbody> <tr> <td>1995 - 2001</td> <td>35,7</td> <td>39,4</td> <td>3,1</td> <td>923</td> <td>,7</td> </tr> <tr> <td>2002 - 2006</td> <td>41,2</td> <td>45,0</td> <td>3,4</td> <td>824</td> <td>1,1</td> </tr> <tr> <td>2007 - 2011</td> <td>42,6</td> <td>46,4</td> <td>3,1</td> <td>958</td> <td>1,0</td> </tr> <tr> <td>2012 - 2016</td> <td>42,9</td> <td>47,1</td> <td>3,1</td> <td>982</td> <td>6,1</td> </tr> </tbody> </table> <p>mediane Überlebenszeit 1995 - 2001 2,2 Jahre 2002 - 2006 3,2 Jahre 2007 - 2011 3,9 Jahre 2012 - 2016 4,2 Jahre</p> <p>Vergleichswert - - - - , 5-Jahres-Überleben (%) RKI, BRD 2015-2016, niedrigster Wert, männlich 42,0 RKI, BRD 2015-2016, höchster Wert, männlich 50,0 RKI, BRD 2015-2016, mittlerer Wert, männlich 47,0</p>	Zeitraum	beob. Überl.	rel. Überl.	95%-KI ±	N	zens. %	1995 - 2001	35,7	39,4	3,1	923	,7	2002 - 2006	41,2	45,0	3,4	824	1,1	2007 - 2011	42,6	46,4	3,1	958	1,0	2012 - 2016	42,9	47,1	3,1	982	6,1
Zeitraum	beob. Überl.	rel. Überl.	95%-KI ±	N	zens. %																										
1995 - 2001	35,7	39,4	3,1	923	,7																										
2002 - 2006	41,2	45,0	3,4	824	1,1																										
2007 - 2011	42,6	46,4	3,1	958	1,0																										
2012 - 2016	42,9	47,1	3,1	982	6,1																										
<p>Entwicklung des Gesamtüberlebens (weiblich) relatives Überleben</p> <p>nur Ersterkrankungen</p>	<table border="1"> <thead> <tr> <th>Zeitraum</th> <th>beob. Überl.</th> <th>rel. Überl.</th> <th>95%-KI ±</th> <th>N</th> <th>zens. %</th> </tr> </thead> <tbody> <tr> <td>1995 - 2001</td> <td>54,5</td> <td>60,7</td> <td>6,2</td> <td>246</td> <td>1,6</td> </tr> <tr> <td>2002 - 2006</td> <td>54,7</td> <td>61,3</td> <td>6,3</td> <td>243</td> <td>2,5</td> </tr> <tr> <td>2007 - 2011</td> <td>56,1</td> <td>62,3</td> <td>6,3</td> <td>237</td> <td>2,1</td> </tr> <tr> <td>2012 - 2016</td> <td>54,6</td> <td>62,4</td> <td>5,9</td> <td>278</td> <td>7,2</td> </tr> </tbody> </table> <p>mediane Überlebenszeit 1995 - 2001 >5,0 Jahre 2002 - 2006 >5,0 Jahre 2007 - 2011 >5,0 Jahre 2012 - 2016 >5,0 Jahre</p> <p>Vergleichswert - - - - , 5-Jahres-Überleben (%) RKI, BRD 2015-2016, niedrigster Wert, weiblich 58,0 RKI, BRD 2015-2016, höchster Wert, weiblich 68,0 RKI, BRD 2015-2016, mittlerer Wert, weiblich 63,0</p>	Zeitraum	beob. Überl.	rel. Überl.	95%-KI ±	N	zens. %	1995 - 2001	54,5	60,7	6,2	246	1,6	2002 - 2006	54,7	61,3	6,3	243	2,5	2007 - 2011	56,1	62,3	6,3	237	2,1	2012 - 2016	54,6	62,4	5,9	278	7,2
Zeitraum	beob. Überl.	rel. Überl.	95%-KI ±	N	zens. %																										
1995 - 2001	54,5	60,7	6,2	246	1,6																										
2002 - 2006	54,7	61,3	6,3	243	2,5																										
2007 - 2011	56,1	62,3	6,3	237	2,1																										
2012 - 2016	54,6	62,4	5,9	278	7,2																										

*Das Hauptziel der Diagnostik und Therapie von Tumorerkrankungen ist die Verhinderung des tumorbedingten Sterbens (relatives Überleben). Die Auswertungen sollen die Entwicklung (Trend) in den letzten Jahren demonstrieren. Die Ergebnisse sind immer ein Ausdruck des Dokumentationsstandes. Mit weiterem Fortschreiben der dokumentierten Daten werden die Ergebnisse entsprechend neu berechnet und somit der Aktualität angepasst. Frühere Diagnostik durch Vorsorgeuntersuchungen können ebenfalls einen positiven Einfluss auf das Gesamtüberleben haben.

verwendete Sterbetafel:
Sachsen 1995-2018

Entwicklung des Gesamtüberlebens* - Mund- und Rachenkarzinome (C00-C14)

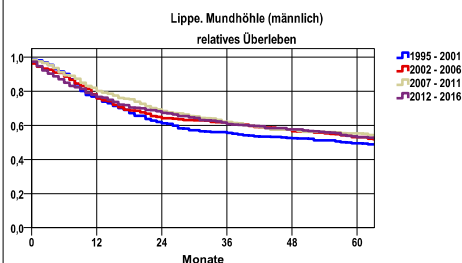
Lippe, Mundhöhle (C00, C02-C06)



Zeitraum	beob. Überl.	rel. Überl.	95%-KI ±	N	zens. %
1995 - 2001	46,7	52,2	4,4	501	1,6
2002 - 2006	50,3	55,5	4,5	469	1,7
2007 - 2011	51,0	56,4	4,3	529	1,5
2012 - 2016	48,7	54,5	4,1	563	6,2

mediane Überlebenszeit
 1995 - 2001 >5,0 Jahre
 2002 - 2006 >5,0 Jahre
 2007 - 2011 >5,0 Jahre
 2012 - 2016 >5,0 Jahre

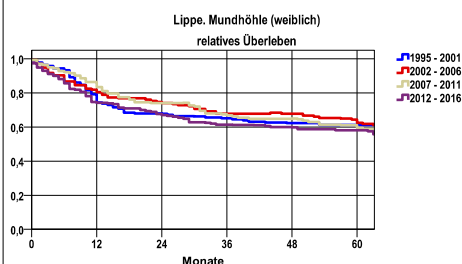
nur Ersterkrankungen



Zeitraum	beob. Überl.	rel. Überl.	95%-KI ±	N	zens. %
1995 - 2001	44,6	49,4	5,0	379	1,3
2002 - 2006	48,7	53,1	5,3	345	1,4
2007 - 2011	50,6	55,3	4,9	405	1,7
2012 - 2016	48,1	53,1	4,8	416	6,5

mediane Überlebenszeit
 1995 - 2001 4,8 Jahre
 2002 - 2006 >5,0 Jahre
 2007 - 2011 >5,0 Jahre
 2012 - 2016 >5,0 Jahre

nur Ersterkrankungen



Zeitraum	beob. Überl.	rel. Überl.	95%-KI ±	N	zens. %
1995 - 2001	53,2	61,2	8,9	122	2,5
2002 - 2006	54,7	62,5	8,8	124	2,4
2007 - 2011	52,4	59,5	8,8	124	,8
2012 - 2016	50,3	58,1	8,1	147	5,4

mediane Überlebenszeit
 1995 - 2001 >5,0 Jahre
 2002 - 2006 >5,0 Jahre
 2007 - 2011 >5,0 Jahre
 2012 - 2016 >5,0 Jahre

nur Ersterkrankungen

verwendete Sterbetafel:
 Sachsen 1995-2018

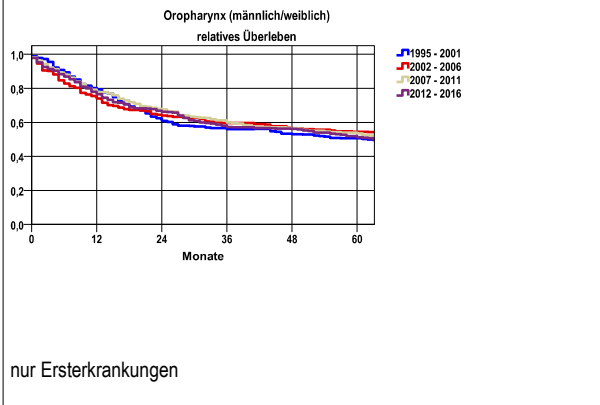
Entwicklung des Gesamtüberlebens* - Mund- und Rachenkarzinome (C00-C14)

Lippe, Mundhöhle (UICC I) (männlich/weiblich)																															
	<table border="1"> <thead> <tr> <th>Zeitraum</th> <th>beob. Überl.</th> <th>rel. Überl.</th> <th>95%-KI ±</th> <th>N</th> <th>zens. %</th> </tr> </thead> <tbody> <tr> <td>1995 - 2001</td> <td>70,6</td> <td>79,7</td> <td>8,2</td> <td>119</td> <td>1,7</td> </tr> <tr> <td>2002 - 2006</td> <td>70,2</td> <td>78,1</td> <td>8,3</td> <td>118</td> <td>2,5</td> </tr> <tr> <td>2007 - 2011</td> <td>71,0</td> <td>78,7</td> <td>8,3</td> <td>114</td> <td>1,8</td> </tr> <tr> <td>2012 - 2016</td> <td>68,7</td> <td>78,5</td> <td>7,4</td> <td>151</td> <td>9,3</td> </tr> </tbody> </table> <p>mediane Überlebenszeit 1995 - 2001 >5,0 Jahre 2002 - 2006 >5,0 Jahre 2007 - 2011 >5,0 Jahre 2012 - 2016 >5,0 Jahre</p>	Zeitraum	beob. Überl.	rel. Überl.	95%-KI ±	N	zens. %	1995 - 2001	70,6	79,7	8,2	119	1,7	2002 - 2006	70,2	78,1	8,3	118	2,5	2007 - 2011	71,0	78,7	8,3	114	1,8	2012 - 2016	68,7	78,5	7,4	151	9,3
Zeitraum	beob. Überl.	rel. Überl.	95%-KI ±	N	zens. %																										
1995 - 2001	70,6	79,7	8,2	119	1,7																										
2002 - 2006	70,2	78,1	8,3	118	2,5																										
2007 - 2011	71,0	78,7	8,3	114	1,8																										
2012 - 2016	68,7	78,5	7,4	151	9,3																										
	<table border="1"> <thead> <tr> <th>Zeitraum</th> <th>beob. Überl.</th> <th>rel. Überl.</th> <th>95%-KI ±</th> <th>N</th> <th>zens. %</th> </tr> </thead> <tbody> <tr> <td>1995 - 2001</td> <td>62,0</td> <td>69,1</td> <td>9,9</td> <td>92</td> <td>2,2</td> </tr> <tr> <td>2002 - 2006</td> <td>61,7</td> <td>68,5</td> <td>9,4</td> <td>102</td> <td>1,0</td> </tr> <tr> <td>2007 - 2011</td> <td>66,0</td> <td>72,8</td> <td>9,0</td> <td>106</td> <td>1,9</td> </tr> <tr> <td>2012 - 2016</td> <td>68,4</td> <td>76,8</td> <td>.</td> <td>76</td> <td>3,9</td> </tr> </tbody> </table> <p>mediane Überlebenszeit 1995 - 2001 >5,0 Jahre 2002 - 2006 >5,0 Jahre 2007 - 2011 >5,0 Jahre 2012 - 2016 >5,0 Jahre</p>	Zeitraum	beob. Überl.	rel. Überl.	95%-KI ±	N	zens. %	1995 - 2001	62,0	69,1	9,9	92	2,2	2002 - 2006	61,7	68,5	9,4	102	1,0	2007 - 2011	66,0	72,8	9,0	106	1,9	2012 - 2016	68,4	76,8	.	76	3,9
Zeitraum	beob. Überl.	rel. Überl.	95%-KI ±	N	zens. %																										
1995 - 2001	62,0	69,1	9,9	92	2,2																										
2002 - 2006	61,7	68,5	9,4	102	1,0																										
2007 - 2011	66,0	72,8	9,0	106	1,9																										
2012 - 2016	68,4	76,8	.	76	3,9																										
	<table border="1"> <thead> <tr> <th>Zeitraum</th> <th>beob. Überl.</th> <th>rel. Überl.</th> <th>95%-KI ±</th> <th>N</th> <th>zens. %</th> </tr> </thead> <tbody> <tr> <td>1995 - 2001</td> <td>42,4</td> <td>47,8</td> <td>12,6</td> <td>59</td> <td>,0</td> </tr> <tr> <td>2002 - 2006</td> <td>53,5</td> <td>58,2</td> <td>11,8</td> <td>69</td> <td>4,3</td> </tr> <tr> <td>2007 - 2011</td> <td>54,8</td> <td>58,6</td> <td>10,6</td> <td>84</td> <td>1,2</td> </tr> <tr> <td>2012 - 2016</td> <td>51,6</td> <td>57,0</td> <td>10,9</td> <td>81</td> <td>4,9</td> </tr> </tbody> </table> <p>mediane Überlebenszeit 1995 - 2001 3,3 Jahre 2002 - 2006 >5,0 Jahre 2007 - 2011 >5,0 Jahre 2012 - 2016 >5,0 Jahre</p>	Zeitraum	beob. Überl.	rel. Überl.	95%-KI ±	N	zens. %	1995 - 2001	42,4	47,8	12,6	59	,0	2002 - 2006	53,5	58,2	11,8	69	4,3	2007 - 2011	54,8	58,6	10,6	84	1,2	2012 - 2016	51,6	57,0	10,9	81	4,9
Zeitraum	beob. Überl.	rel. Überl.	95%-KI ±	N	zens. %																										
1995 - 2001	42,4	47,8	12,6	59	,0																										
2002 - 2006	53,5	58,2	11,8	69	4,3																										
2007 - 2011	54,8	58,6	10,6	84	1,2																										
2012 - 2016	51,6	57,0	10,9	81	4,9																										
	<table border="1"> <thead> <tr> <th>Zeitraum</th> <th>beob. Überl.</th> <th>rel. Überl.</th> <th>95%-KI ±</th> <th>N</th> <th>zens. %</th> </tr> </thead> <tbody> <tr> <td>1995 - 2001</td> <td>21,1</td> <td>23,2</td> <td>6,5</td> <td>152</td> <td>1,3</td> </tr> <tr> <td>2002 - 2006</td> <td>26,4</td> <td>28,3</td> <td>7,9</td> <td>121</td> <td>,8</td> </tr> <tr> <td>2007 - 2011</td> <td>34,6</td> <td>37,6</td> <td>7,0</td> <td>179</td> <td>1,7</td> </tr> <tr> <td>2012 - 2016</td> <td>29,8</td> <td>32,6</td> <td>6,0</td> <td>229</td> <td>5,2</td> </tr> </tbody> </table> <p>mediane Überlebenszeit 1995 - 2001 1,3 Jahre 2002 - 2006 1,3 Jahre 2007 - 2011 2,4 Jahre 2012 - 2016 1,9 Jahre</p>	Zeitraum	beob. Überl.	rel. Überl.	95%-KI ±	N	zens. %	1995 - 2001	21,1	23,2	6,5	152	1,3	2002 - 2006	26,4	28,3	7,9	121	,8	2007 - 2011	34,6	37,6	7,0	179	1,7	2012 - 2016	29,8	32,6	6,0	229	5,2
Zeitraum	beob. Überl.	rel. Überl.	95%-KI ±	N	zens. %																										
1995 - 2001	21,1	23,2	6,5	152	1,3																										
2002 - 2006	26,4	28,3	7,9	121	,8																										
2007 - 2011	34,6	37,6	7,0	179	1,7																										
2012 - 2016	29,8	32,6	6,0	229	5,2																										

verwendete Sterbetafel:
Sachsen 1995-2018

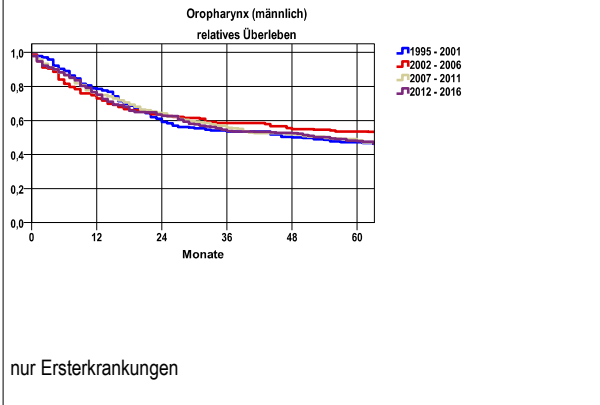
Entwicklung des Gesamtüberlebens* - Mund- und Rachenkarzinome (C00-C14)

Oropharynx (C01, C05.1,2, C09.0,1,9, C10.0,2,3)



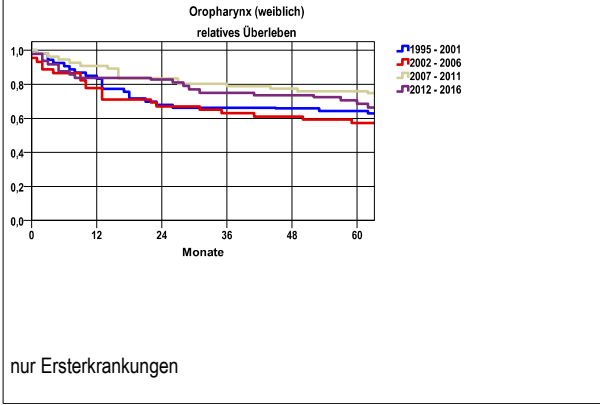
Zeitraum	beob. Überl.	rel. Überl.	95%-KI ±	N	zens. %
1995 - 2001	46,4	50,6	6,0	265	,4
2002 - 2006	50,8	54,5	7,0	197	1,0
2007 - 2011	49,8	53,5	5,8	285	1,1
2012 - 2016	47,2	51,3	5,8	285	6,0

mediane Überlebenszeit
 1995 - 2001 >5,0 Jahre
 2002 - 2006 >5,0 Jahre
 2007 - 2011 >5,0 Jahre
 2012 - 2016 >5,0 Jahre



Zeitraum	beob. Überl.	rel. Überl.	95%-KI ±	N	zens. %
1995 - 2001	43,3	47,3	6,6	215	,0
2002 - 2006	49,7	53,4	7,9	153	1,3
2007 - 2011	44,9	48,3	6,4	234	,4
2012 - 2016	44,0	47,9	6,3	238	6,3

mediane Überlebenszeit
 1995 - 2001 4,0 Jahre
 2002 - 2006 >5,0 Jahre
 2007 - 2011 4,4 Jahre
 2012 - 2016 4,5 Jahre



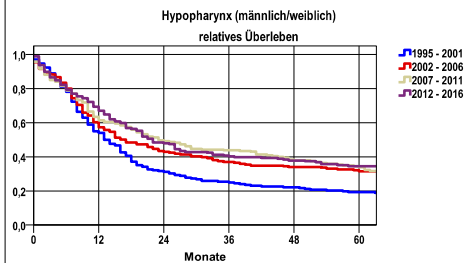
Zeitraum	beob. Überl.	rel. Überl.	95%-KI ±	N	zens. %
1995 - 2001	60,0	64,4	13,6	50	2,0
2002 - 2006	54,5	57,3	14,7	44	,0
2007 - 2011	72,5	76,0	12,2	51	3,9
2012 - 2016	63,8	68,5	13,7	47	4,3

mediane Überlebenszeit
 1995 - 2001 >5,0 Jahre
 2002 - 2006 >5,0 Jahre
 2007 - 2011 >5,0 Jahre
 2012 - 2016 >5,0 Jahre

verwendete Sterbetafel:
 Sachsen 1995-2018

Entwicklung des Gesamtüberlebens* - Mund- und Rachenkarzinome (C00-C14)

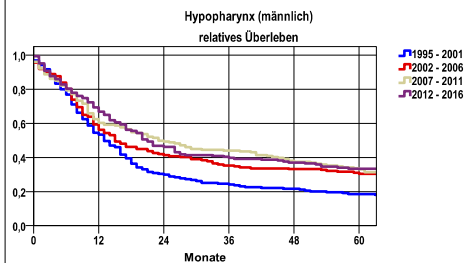
Hypopharynx (C12, C13)



nur Ersterkrankungen

Zeitraum	beob. Überl.	rel. Überl.	95%-KI ±	N	zens. %
1995 - 2001	17,9	19,3	5,3	201	,5
2002 - 2006	29,1	31,5	6,7	175	,6
2007 - 2011	31,6	33,9	6,6	190	,0
2012 - 2016	32,0	34,5	7,0	174	5,7

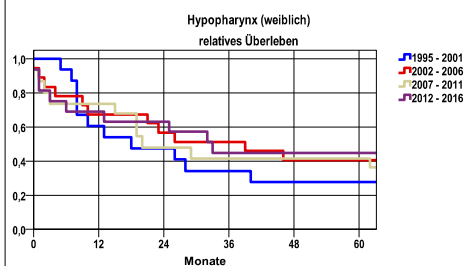
mediane Überlebenszeit
 1995 - 2001 1,1 Jahre
 2002 - 2006 1,3 Jahre
 2007 - 2011 1,9 Jahre
 2012 - 2016 1,8 Jahre



nur Ersterkrankungen

Zeitraum	beob. Überl.	rel. Überl.	95%-KI ±	N	zens. %
1995 - 2001	17,2	18,5	5,4	186	,5
2002 - 2006	28,0	30,4	7,0	157	,0
2007 - 2011	30,9	33,1	6,8	175	,0
2012 - 2016	30,8	33,3	7,2	158	5,1

mediane Überlebenszeit
 1995 - 2001 1,1 Jahre
 2002 - 2006 1,2 Jahre
 2007 - 2011 1,9 Jahre
 2012 - 2016 1,7 Jahre



nur Ersterkrankungen

Zeitraum	beob. Überl.	rel. Überl.	95%-KI ±	N	zens. %
1995 - 2001	26,7	27,7	.	15	,0
2002 - 2006	38,9	40,6	.	18	5,6
2007 - 2011	40,0	41,6	.	15	,0
2012 - 2016	43,8	44,8	.	16	12,5

mediane Überlebenszeit
 1995 - 2001 1,3 Jahre
 2002 - 2006 3,1 Jahre
 2007 - 2011 1,6 Jahre
 2012 - 2016 2,7 Jahre

verwendete Sterbetafel:
Sachsen 1995-2018