

Entwicklung des Gesamtüberlebens\* - Mund- und Rachenkarzinome (C00-C14)

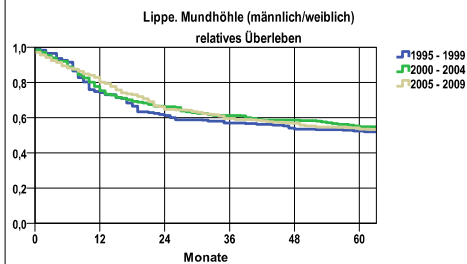
<p>Entwicklung des Gesamtüberlebens (männlich/weiblich) relatives Überleben</p> <p>nur Ersterkrankungen</p>	<table border="1"> <thead> <tr> <th>Zeitraum</th> <th>beob. Überl.</th> <th>rel. Überl.</th> <th>95%-KI ±</th> <th>N</th> <th>zens. %</th> </tr> </thead> <tbody> <tr> <td>1995 - 1999</td> <td>39,0</td> <td>43,2</td> <td>5,1</td> <td>351</td> <td>,0</td> </tr> <tr> <td>2000 - 2004</td> <td>40,9</td> <td>44,5</td> <td>4,5</td> <td>469</td> <td>,0</td> </tr> <tr> <td>2005 - 2009</td> <td>44,8</td> <td>48,5</td> <td>4,2</td> <td>536</td> <td>,0</td> </tr> <tr> <td>2008 - 2012</td> <td>44,9</td> <td>48,6</td> <td>4,3</td> <td>520</td> <td>9,8</td> </tr> </tbody> </table> <p><b>mediane Überlebenszeit</b>                      1995 - 1999 2,7 Jahre                      2000 - 2004 3,2 Jahre                      2005 - 2009 4,2 Jahre                      2008 - 2012 4,5 Jahre</p>	Zeitraum	beob. Überl.	rel. Überl.	95%-KI ±	N	zens. %	1995 - 1999	39,0	43,2	5,1	351	,0	2000 - 2004	40,9	44,5	4,5	469	,0	2005 - 2009	44,8	48,5	4,2	536	,0	2008 - 2012	44,9	48,6	4,3	520	9,8
Zeitraum	beob. Überl.	rel. Überl.	95%-KI ±	N	zens. %																										
1995 - 1999	39,0	43,2	5,1	351	,0																										
2000 - 2004	40,9	44,5	4,5	469	,0																										
2005 - 2009	44,8	48,5	4,2	536	,0																										
2008 - 2012	44,9	48,6	4,3	520	9,8																										
<p>Entwicklung des Gesamtüberlebens (männlich) relatives Überleben</p> <p>nur Ersterkrankungen</p>	<table border="1"> <thead> <tr> <th>Zeitraum</th> <th>beob. Überl.</th> <th>rel. Überl.</th> <th>95%-KI ±</th> <th>N</th> <th>zens. %</th> </tr> </thead> <tbody> <tr> <td>1995 - 1999</td> <td>33,3</td> <td>37,1</td> <td>5,5</td> <td>285</td> <td>,0</td> </tr> <tr> <td>2000 - 2004</td> <td>39,2</td> <td>42,5</td> <td>4,9</td> <td>385</td> <td>,0</td> </tr> <tr> <td>2005 - 2009</td> <td>42,2</td> <td>45,6</td> <td>4,6</td> <td>436</td> <td>,0</td> </tr> <tr> <td>2008 - 2012</td> <td>42,1</td> <td>45,5</td> <td>4,7</td> <td>427</td> <td>9,6</td> </tr> </tbody> </table> <p><b>mediane Überlebenszeit</b>                      1995 - 1999 2,1 Jahre                      2000 - 2004 2,8 Jahre                      2005 - 2009 3,4 Jahre                      2008 - 2012 3,9 Jahre</p> <p><b>Vergleichswert - - - - , 5-Jahres-Überleben (%)</b>                      RKI, BRD 2011-2012, niedrigster Wert, männlich 46,0                      RKI, BRD 2011-2012, höchster Wert, männlich 50,0                      RKI, BRD 2011-2012, mittlerer Wert, männlich 48,0</p>	Zeitraum	beob. Überl.	rel. Überl.	95%-KI ±	N	zens. %	1995 - 1999	33,3	37,1	5,5	285	,0	2000 - 2004	39,2	42,5	4,9	385	,0	2005 - 2009	42,2	45,6	4,6	436	,0	2008 - 2012	42,1	45,5	4,7	427	9,6
Zeitraum	beob. Überl.	rel. Überl.	95%-KI ±	N	zens. %																										
1995 - 1999	33,3	37,1	5,5	285	,0																										
2000 - 2004	39,2	42,5	4,9	385	,0																										
2005 - 2009	42,2	45,6	4,6	436	,0																										
2008 - 2012	42,1	45,5	4,7	427	9,6																										
<p>Entwicklung des Gesamtüberlebens (weiblich) relatives Überleben</p> <p>nur Ersterkrankungen</p>	<table border="1"> <thead> <tr> <th>Zeitraum</th> <th>beob. Überl.</th> <th>rel. Überl.</th> <th>95%-KI ±</th> <th>N</th> <th>zens. %</th> </tr> </thead> <tbody> <tr> <td>1995 - 1999</td> <td>63,6</td> <td>67,9</td> <td>.</td> <td>66</td> <td>,0</td> </tr> <tr> <td>2000 - 2004</td> <td>48,8</td> <td>53,4</td> <td>10,7</td> <td>84</td> <td>,0</td> </tr> <tr> <td>2005 - 2009</td> <td>56,0</td> <td>61,7</td> <td>9,7</td> <td>100</td> <td>,0</td> </tr> <tr> <td>2008 - 2012</td> <td>57,6</td> <td>63,3</td> <td>10,1</td> <td>93</td> <td>10,8</td> </tr> </tbody> </table> <p><b>mediane Überlebenszeit</b>                      1995 - 1999 &gt;5,0 Jahre                      2000 - 2004 &gt;5,0 Jahre                      2005 - 2009 &gt;5,0 Jahre                      2008 - 2012 &gt;5,0 Jahre</p> <p><b>Vergleichswert - - - - , 5-Jahres-Überleben (%)</b>                      RKI, BRD 2011-2012, niedrigster Wert, weiblich 53,0                      RKI, BRD 2011-2012, höchster Wert, weiblich 67,0                      RKI, BRD 2011-2012, mittlerer Wert, weiblich 61,0</p>	Zeitraum	beob. Überl.	rel. Überl.	95%-KI ±	N	zens. %	1995 - 1999	63,6	67,9	.	66	,0	2000 - 2004	48,8	53,4	10,7	84	,0	2005 - 2009	56,0	61,7	9,7	100	,0	2008 - 2012	57,6	63,3	10,1	93	10,8
Zeitraum	beob. Überl.	rel. Überl.	95%-KI ±	N	zens. %																										
1995 - 1999	63,6	67,9	.	66	,0																										
2000 - 2004	48,8	53,4	10,7	84	,0																										
2005 - 2009	56,0	61,7	9,7	100	,0																										
2008 - 2012	57,6	63,3	10,1	93	10,8																										

\*Das Hauptziel der Diagnostik und Therapie von Tumorerkrankungen ist die Verhinderung des tumorbedingten Sterbens (relatives Überleben). Die Auswertungen sollen die Entwicklung (Trend) in den letzten Jahren demonstrieren. Die Ergebnisse sind immer ein Ausdruck des Dokumentationsstandes. Mit weiterem Fortschreiben der dokumentierten Daten werden die Ergebnisse entsprechend neu berechnet und somit der Aktualität angepasst. Frühere Diagnostik durch Vorsorgeuntersuchungen können ebenfalls einen positiven Einfluss auf das Gesamtüberleben haben.

verwendete Sterbetafel:  
Sachsen 1995-2011

Entwicklung des Gesamtüberlebens\* - Mund- und Rachenkarzinome (C00-C14)

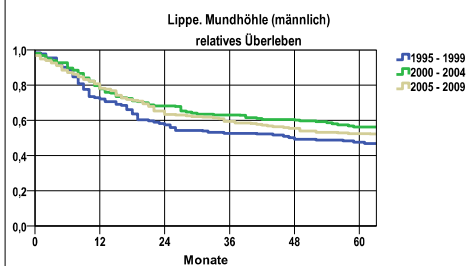
Lippe, Mundhöhle (C00, C02-C06)



Zeitraum	beob. Überl.	rel. Überl.	95%-KI ±	N	zens. %
1995 - 1999	47,5	52,4	7,8	158	,0
2000 - 2004	50,3	54,8	6,9	199	,0
2005 - 2009	48,5	53,5	6,3	239	,0

**mediane Überlebenszeit**  
 1995 - 1999 >5,0 Jahre  
 2000 - 2004 >5,0 Jahre  
 2005 - 2009 >5,0 Jahre

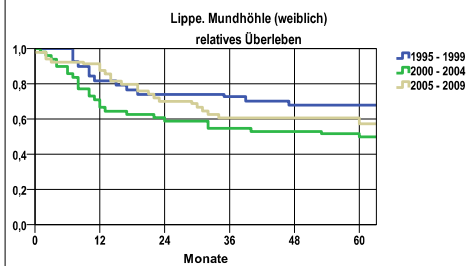
nur Ersterkrankungen



Zeitraum	beob. Überl.	rel. Überl.	95%-KI ±	N	zens. %
1995 - 1999	43,1	47,6	8,8	123	,0
2000 - 2004	51,6	56,2	7,9	153	,0
2005 - 2009	48,2	52,4	7,1	191	,0

**mediane Überlebenszeit**  
 1995 - 1999 3,9 Jahre  
 2000 - 2004 >5,0 Jahre  
 2005 - 2009 >5,0 Jahre

nur Ersterkrankungen



Zeitraum	beob. Überl.	rel. Überl.	95%-KI ±	N	zens. %
1995 - 1999	62,9	67,9	.	35	,0
2000 - 2004	45,7	49,8	14,4	46	,0
2005 - 2009	50,0	57,2	14,1	48	,0

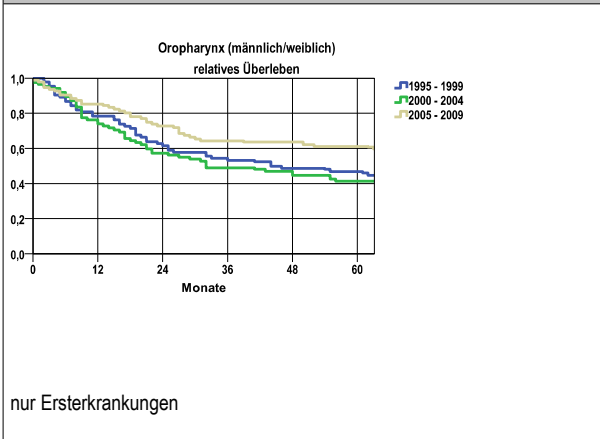
**mediane Überlebenszeit**  
 1995 - 1999 >5,0 Jahre  
 2000 - 2004 4,9 Jahre  
 2005 - 2009 >5,0 Jahre

nur Ersterkrankungen

**verwendete Sterbetafel:**  
 Sachsen 1995-2011

Entwicklung des Gesamtüberlebens\* - Mund- und Rachenkarzinome (C00-C14)

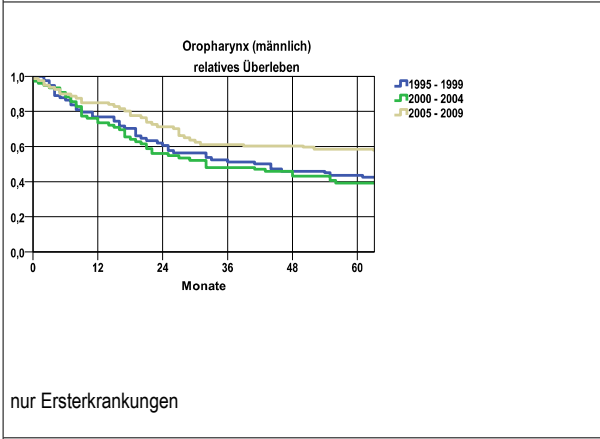
Oropharynx (C01, C05.1,2, C09.0,1,9, C10.0,2,3)



Zeitraum	beob. Überl.	rel. Überl.	95%-KI ±	N	zens. %
1995 - 1999	42,3	46,8	11,0	78	,0
2000 - 2004	39,0	41,3	10,6	82	,0
2005 - 2009	57,8	61,1	10,2	90	,0

mediane Überlebenszeit  
 1995 - 1999 3,7 Jahre  
 2000 - 2004 2,6 Jahre  
 2005 - 2009 >5,0 Jahre

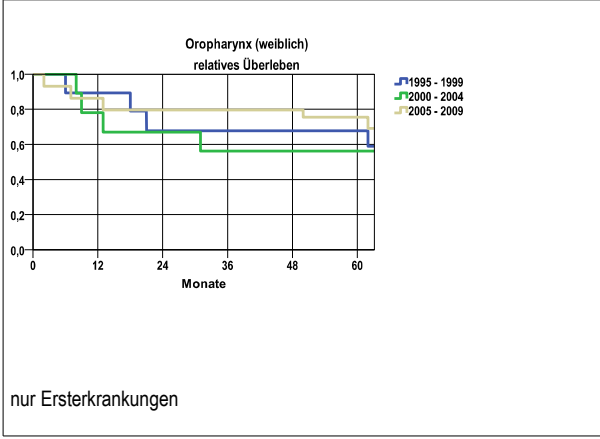
nur Ersterkrankungen



Zeitraum	beob. Überl.	rel. Überl.	95%-KI ±	N	zens. %
1995 - 1999	39,1	43,5	11,5	69	,0
2000 - 2004	37,0	39,3	11,1	73	,0
2005 - 2009	55,3	58,4	11,2	76	,0

mediane Überlebenszeit  
 1995 - 1999 3,4 Jahre  
 2000 - 2004 2,5 Jahre  
 2005 - 2009 >5,0 Jahre

nur Ersterkrankungen



Zeitraum	beob. Überl.	rel. Überl.	95%-KI ±	N	zens. %
1995 - 1999	66,7	67,8	.	9	,0
2000 - 2004	55,6	56,2	.	9	,0
2005 - 2009	71,4	75,5	23,7	14	,0

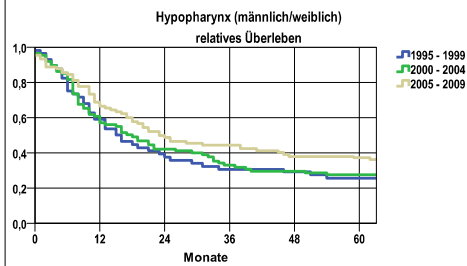
mediane Überlebenszeit  
 1995 - 1999 >5,0 Jahre  
 2000 - 2004 >5,0 Jahre  
 2005 - 2009 >5,0 Jahre

nur Ersterkrankungen

verwendete Sterbetafel:  
 Sachsen 1995-2011

Entwicklung des Gesamtüberlebens\* - Mund- und Rachenkarzinome (C00-C14)

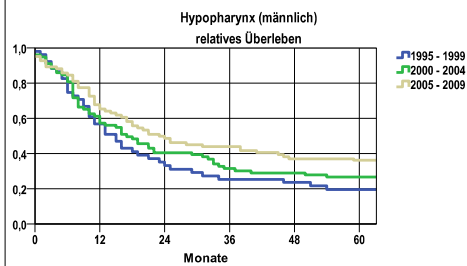
Hypopharynx (C12, C13)



Zeitraum	beob. Überl.	rel. Überl.	95%-KI ±	N	zens. %
1995 - 1999	23,6	25,7	11,2	55	,0
2000 - 2004	25,9	27,6	9,3	85	,0
2005 - 2009	35,2	37,2	10,0	88	,0

mediane Überlebenszeit  
 1995 - 1999 1,3 Jahre  
 2000 - 2004 1,4 Jahre  
 2005 - 2009 1,9 Jahre

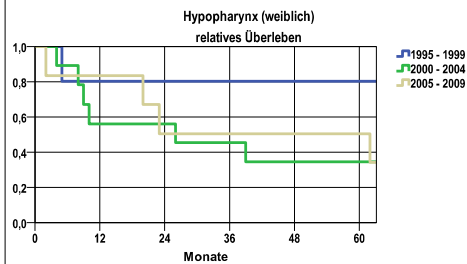
nur Ersterkrankungen



Zeitraum	beob. Überl.	rel. Überl.	95%-KI ±	N	zens. %
1995 - 1999	18,0	19,6	10,6	50	,0
2000 - 2004	25,0	26,7	9,7	76	,0
2005 - 2009	34,1	36,2	10,3	82	,0

mediane Überlebenszeit  
 1995 - 1999 1,1 Jahre  
 2000 - 2004 1,4 Jahre  
 2005 - 2009 1,9 Jahre

nur Ersterkrankungen



Zeitraum	beob. Überl.	rel. Überl.	95%-KI ±	N	zens. %
1995 - 1999	80,0	80,3	.	5	,0
2000 - 2004	33,3	34,6	.	9	,0
2005 - 2009	50,0	50,4	.	6	,0

mediane Überlebenszeit  
 1995 - 1999 >5,0 Jahre  
 2000 - 2004 2,1 Jahre  
 2005 - 2009 >5,0 Jahre

nur Ersterkrankungen

verwendete Sterbetafel:  
 Sachsen 1995-2011