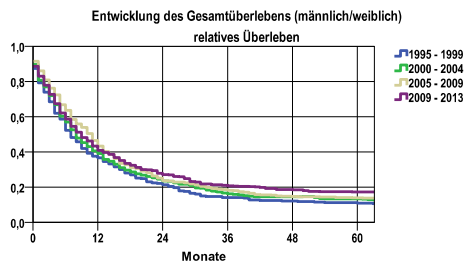


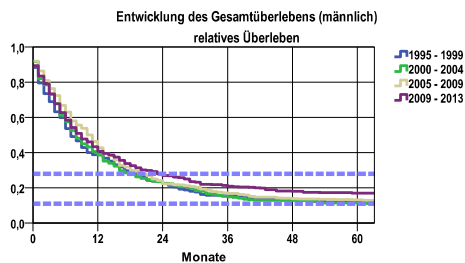
Entwicklung des Gesamtüberlebens\* - Ösophaguskarzinom (C15)



Zeitraum	beob. Überl.	rel. Überl.	95%-KI ±	N	zens. %
1995 - 1999	9,4	10,9	3,4	287	,0
2000 - 2004	11,8	13,3	3,2	380	,0
2005 - 2009	12,3	14,0	2,9	496	,0
2009 - 2013	14,7	17,3	3,2	484	5,2

**mediane Überlebenszeit**  
 1995 - 1999 ,5 Jahre  
 2000 - 2004 ,6 Jahre  
 2005 - 2009 ,8 Jahre  
 2009 - 2013 ,7 Jahre

nur Ersterkrankungen

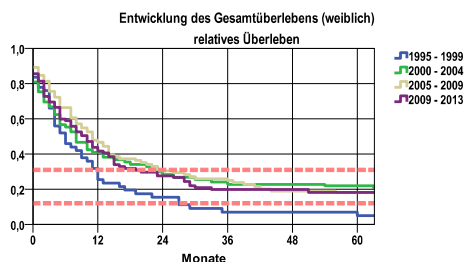


Zeitraum	beob. Überl.	rel. Überl.	95%-KI ±	N	zens. %
1995 - 1999	10,5	11,9	3,9	238	,0
2000 - 2004	10,3	11,4	3,4	312	,0
2005 - 2009	11,7	13,1	3,1	412	,0
2009 - 2013	14,6	17,0	3,6	394	5,8

**mediane Überlebenszeit**  
 1995 - 1999 ,6 Jahre  
 2000 - 2004 ,6 Jahre  
 2005 - 2009 ,8 Jahre  
 2009 - 2013 ,7 Jahre

nur Ersterkrankungen

**Vergleichswert - - - , 5-Jahres-Überleben (%)**  
 RKI, BRD 2011-2012, niedrigster Wert, männlich 11,0  
 RKI, BRD 2011-2012, höchster Wert, männlich 28,0  
 RKI, BRD 2011-2012, mittlerer Wert, männlich 22,0



Zeitraum	beob. Überl.	rel. Überl.	95%-KI ±	N	zens. %
1995 - 1999	4,1	5,0	5,5	49	,0
2000 - 2004	19,1	22,0	9,3	68	,0
2005 - 2009	15,5	18,3	7,7	84	,0
2009 - 2013	15,2	18,1	7,5	90	2,2

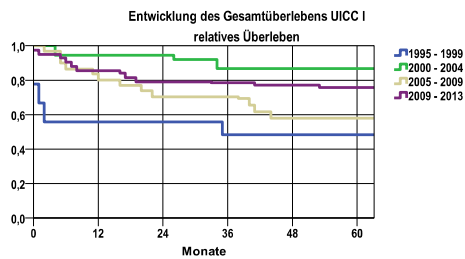
**mediane Überlebenszeit**  
 1995 - 1999 ,4 Jahre  
 2000 - 2004 ,6 Jahre  
 2005 - 2009 ,9 Jahre  
 2009 - 2013 ,8 Jahre

nur Ersterkrankungen

**Vergleichswert - - - , 5-Jahres-Überleben (%)**  
 RKI, BRD 2011-2012, niedrigster Wert, weiblich 12,0  
 RKI, BRD 2011-2012, höchster Wert, weiblich 31,0  
 RKI, BRD 2011-2012, mittlerer Wert, weiblich 24,0

\*Das Hauptziel der Diagnostik und Therapie von Tumorerkrankungen ist die Verhinderung des tumorbedingten Sterbens (relatives Überleben). Die Auswertungen sollen die Entwicklung (Trend) in den letzten Jahren demonstrieren. Die Ergebnisse sind immer ein Ausdruck des Dokumentationsstandes. Mit weiterem Fortschreiben der dokumentierten Daten werden die Ergebnisse entsprechend neu berechnet und somit der Aktualität angepasst. Frühere Diagnostik durch Vorsorgeuntersuchungen können ebenfalls einen positiven Einfluss auf das Gesamtüberleben haben.

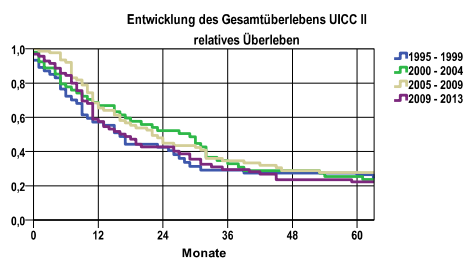
Entwicklung des Gesamtüberlebens\* - Ösophaguskarzinom (C15)



Zeitraum	beob. Überl.	rel. Überl.	95%-KI ±	N	zens. %
1995 - 1999	44,4	48,3	.	9	,0
2000 - 2004	81,3	86,7	.	16	,0
2005 - 2009	51,9	58,0	.	27	,0
2009 - 2013	67,8	75,8	15,1	38	21,1

**mediane Überlebenszeit**  
 1995 - 1999 2,7 Jahre  
 2000 - 2004 >5,0 Jahre  
 2005 - 2009 >5,0 Jahre  
 2009 - 2013 >5,0 Jahre

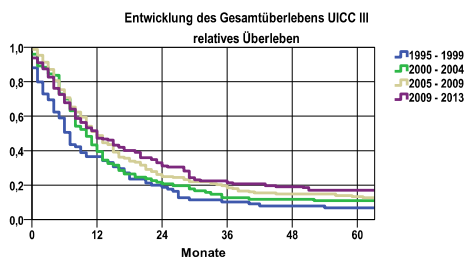
nur Ersterkrankungen



Zeitraum	beob. Überl.	rel. Überl.	95%-KI ±	N	zens. %
1995 - 1999	22,2	26,5	12,1	45	,0
2000 - 2004	23,1	25,4	11,5	52	,0
2005 - 2009	24,2	27,8	10,3	66	,0
2009 - 2013	19,3	22,2	9,7	66	4,5

**mediane Überlebenszeit**  
 1995 - 1999 1,3 Jahre  
 2000 - 2004 2,3 Jahre  
 2005 - 2009 1,8 Jahre  
 2009 - 2013 1,3 Jahre

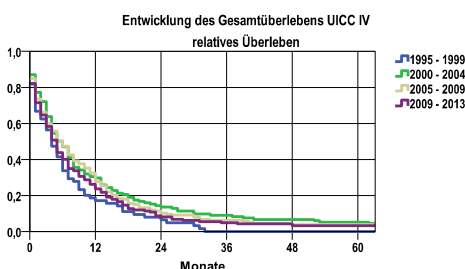
nur Ersterkrankungen



Zeitraum	beob. Überl.	rel. Überl.	95%-KI ±	N	zens. %
1995 - 1999	6,0	6,7	5,1	84	,0
2000 - 2004	9,9	10,9	5,8	101	,0
2005 - 2009	12,0	13,3	4,9	167	,0
2009 - 2013	15,0	16,9	5,6	163	5,5

**mediane Überlebenszeit**  
 1995 - 1999 ,5 Jahre  
 2000 - 2004 ,8 Jahre  
 2005 - 2009 1,0 Jahre  
 2009 - 2013 ,9 Jahre

nur Ersterkrankungen



Zeitraum	beob. Überl.	rel. Überl.	95%-KI ±	N	zens. %
1995 - 1999	,0	,0	.	66	,0
2000 - 2004	4,6	5,1	3,6	131	,0
2005 - 2009	3,5	3,8	.	173	,0
2009 - 2013	2,9	3,2	.	157	1,3

**mediane Überlebenszeit**  
 1995 - 1999 ,3 Jahre  
 2000 - 2004 ,4 Jahre  
 2005 - 2009 ,4 Jahre  
 2009 - 2013 ,3 Jahre

nur Ersterkrankungen

**verwendete Sterbetafel:**  
 Sachsen 1995-2011