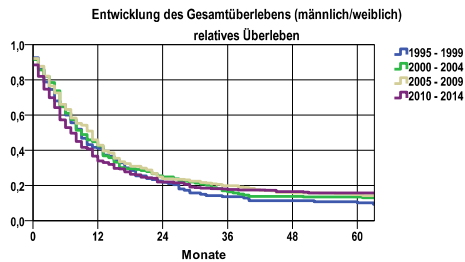


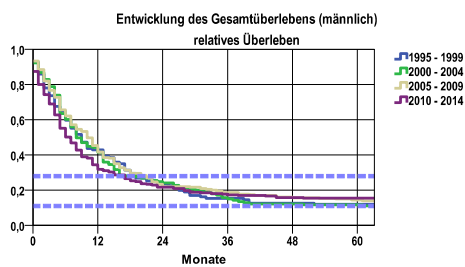
Entwicklung des Gesamtüberlebens* - Ösophaguskarzinom (C15)



Zeitraum	beob. Überl.	rel. Überl.	95%-KI ±	N	zens. %
1995 - 1999	8,8	10,1	4,8	135	,7
2000 - 2004	12,2	13,5	5,0	164	,6
2005 - 2009	13,1	14,8	4,1	264	3,8
2010 - 2014	13,5	15,8	4,0	296	9,5

mediane Überlebenszeit
 1995 - 1999 ,7 Jahre
 2000 - 2004 ,7 Jahre
 2005 - 2009 ,8 Jahre
 2010 - 2014 ,6 Jahre

nur Ersterkrankungen



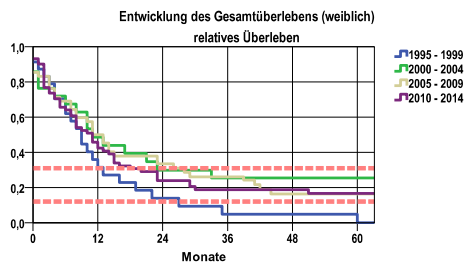
Zeitraum	beob. Überl.	rel. Überl.	95%-KI ±	N	zens. %
1995 - 1999	10,7	12,0	5,7	112	,9
2000 - 2004	10,5	11,6	5,0	143	,0
2005 - 2009	12,9	14,4	4,4	223	2,7
2010 - 2014	13,3	15,4	4,4	237	8,9

mediane Überlebenszeit
 1995 - 1999 ,7 Jahre
 2000 - 2004 ,7 Jahre
 2005 - 2009 ,8 Jahre
 2010 - 2014 ,5 Jahre

nur Ersterkrankungen

Vergleichswert - - - - , 5-Jahres-Überleben (%)

RKI, BRD 2011-2012, niedrigster Wert, männlich 11,0
 RKI, BRD 2011-2012, höchster Wert, männlich 28,0
 RKI, BRD 2011-2012, mittlerer Wert, männlich 22,0



Zeitraum	beob. Überl.	rel. Überl.	95%-KI ±	N	zens. %
1995 - 1999	,0	,0	,0	23	,0
2000 - 2004	23,8	25,4	.	21	4,8
2005 - 2009	14,6	16,3	.	41	9,8
2010 - 2014	14,1	16,7	9,4	59	11,9

mediane Überlebenszeit
 1995 - 1999 ,7 Jahre
 2000 - 2004 ,9 Jahre
 2005 - 2009 1,0 Jahre
 2010 - 2014 ,8 Jahre

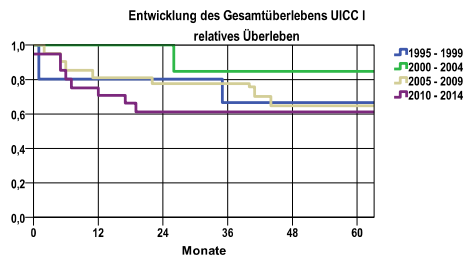
nur Ersterkrankungen

Vergleichswert - - - - , 5-Jahres-Überleben (%)

RKI, BRD 2011-2012, niedrigster Wert, weiblich 12,0
 RKI, BRD 2011-2012, höchster Wert, weiblich 31,0
 RKI, BRD 2011-2012, mittlerer Wert, weiblich 24,0

*Das Hauptziel der Diagnostik und Therapie von Tumorerkrankungen ist die Verhinderung des tumorbedingten Sterbens (relatives Überleben). Die Auswertungen sollen die Entwicklung (Trend) in den letzten Jahren demonstrieren. Die Ergebnisse sind immer ein Ausdruck des Dokumentationsstandes. Mit weiterem Fortschreiben der dokumentierten Daten werden die Ergebnisse entsprechend neu berechnet und somit der Aktualität angepasst. Frühere Diagnostik durch Vorsorgeuntersuchungen können ebenfalls einen positiven Einfluss auf das Gesamtüberleben haben.

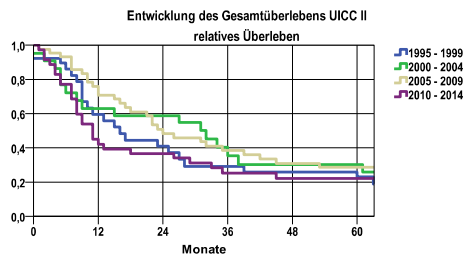
Entwicklung des Gesamtüberlebens* - Ösophaguskarzinom (C15)



Zeitraum	beob. Überl.	rel. Überl.	95%-KI ±	N	zens. %
1995 - 1999	60,0	66,6	.	5	20,0
2000 - 2004	80,0	84,8	.	5	,0
2005 - 2009	57,9	64,8	.	19	21,1
2010 - 2014	57,9	61,2	.	19	42,1

mediane Überlebenszeit
 1995 - 1999 >5,0 Jahre
 2000 - 2004 >5,0 Jahre
 2005 - 2009 >5,0 Jahre
 2010 - 2014 >5,0 Jahre

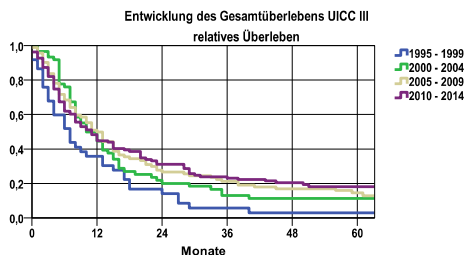
nur Ersterkrankungen



Zeitraum	beob. Überl.	rel. Überl.	95%-KI ±	N	zens. %
1995 - 1999	19,2	23,1	15,1	26	,0
2000 - 2004	28,6	30,2	.	21	,0
2005 - 2009	25,6	28,7	13,7	39	2,6
2010 - 2014	20,2	22,2	.	34	8,8

mediane Überlebenszeit
 1995 - 1999 1,3 Jahre
 2000 - 2004 2,6 Jahre
 2005 - 2009 1,9 Jahre
 2010 - 2014 ,8 Jahre

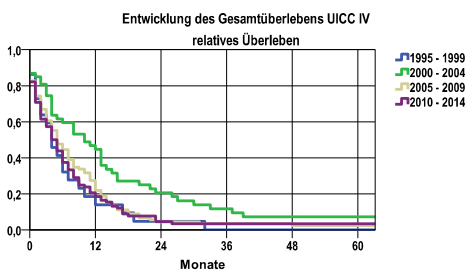
nur Ersterkrankungen



Zeitraum	beob. Überl.	rel. Überl.	95%-KI ±	N	zens. %
1995 - 1999	2,7	2,9	.	37	,0
2000 - 2004	10,5	11,2	.	57	,0
2005 - 2009	13,1	14,5	7,0	90	4,4
2010 - 2014	16,0	18,0	7,1	108	12,0

mediane Überlebenszeit
 1995 - 1999 ,5 Jahre
 2000 - 2004 ,8 Jahre
 2005 - 2009 1,0 Jahre
 2010 - 2014 ,9 Jahre

nur Ersterkrankungen



Zeitraum	beob. Überl.	rel. Überl.	95%-KI ±	N	zens. %
1995 - 1999	,0	,0	.	22	,0
2000 - 2004	6,5	7,1	.	46	2,2
2005 - 2009	2,2	2,3	.	93	1,1
2010 - 2014	3,2	3,4	.	95	2,1

mediane Überlebenszeit
 1995 - 1999 ,3 Jahre
 2000 - 2004 ,8 Jahre
 2005 - 2009 ,4 Jahre
 2010 - 2014 ,3 Jahre

nur Ersterkrankungen

verwendete Sterbetafel:
 Sachsen 1995-2016