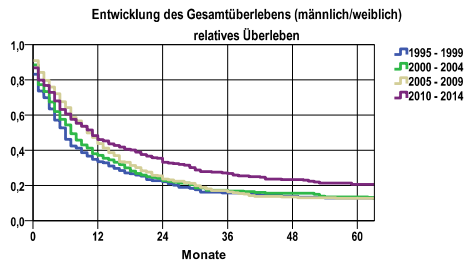


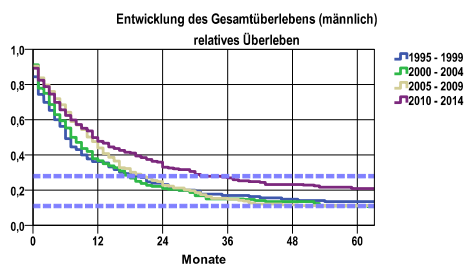
Entwicklung des Gesamtüberlebens* - Ösophaguskarzinom (C15)



Zeitraum	beob. Überl.	rel. Überl.	95%-KI ±	N	zens. %
1995 - 1999	11,0	12,8	4,9	154	3,2
2000 - 2004	11,9	13,4	4,3	218	,9
2005 - 2009	11,2	12,8	4,1	232	2,6
2010 - 2014	17,6	20,6	5,3	221	13,1

mediane Überlebenszeit
 1995 - 1999 ,5 Jahre
 2000 - 2004 ,6 Jahre
 2005 - 2009 ,8 Jahre
 2010 - 2014 ,9 Jahre

nur Ersterkrankungen

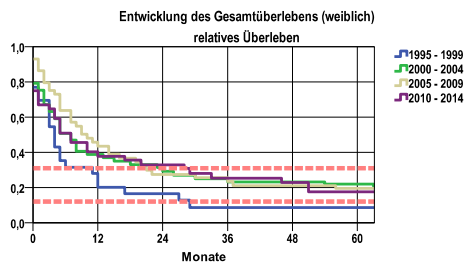


Zeitraum	beob. Überl.	rel. Überl.	95%-KI ±	N	zens. %
1995 - 1999	11,7	13,4	5,6	128	3,1
2000 - 2004	10,0	11,1	4,5	170	,6
2005 - 2009	10,1	11,2	4,3	189	2,1
2010 - 2014	18,1	20,9	5,8	185	12,4

mediane Überlebenszeit
 1995 - 1999 ,5 Jahre
 2000 - 2004 ,6 Jahre
 2005 - 2009 ,8 Jahre
 2010 - 2014 ,9 Jahre

nur Ersterkrankungen

Vergleichswert - - - , 5-Jahres-Überleben (%)
 RKI, BRD 2011-2012, niedrigster Wert, männlich 11,0
 RKI, BRD 2011-2012, höchster Wert, männlich 28,0
 RKI, BRD 2011-2012, mittlerer Wert, männlich 22,0



Zeitraum	beob. Überl.	rel. Überl.	95%-KI ±	N	zens. %
1995 - 1999	7,7	8,7	.	26	3,8
2000 - 2004	18,8	22,0	11,0	48	2,1
2005 - 2009	16,3	19,6	11,0	43	4,7
2010 - 2014	14,3	17,6	12,7	36	16,7

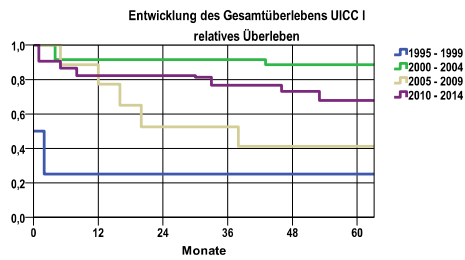
mediane Überlebenszeit
 1995 - 1999 ,3 Jahre
 2000 - 2004 ,5 Jahre
 2005 - 2009 ,8 Jahre
 2010 - 2014 ,4 Jahre

nur Ersterkrankungen

Vergleichswert - - - , 5-Jahres-Überleben (%)
 RKI, BRD 2011-2012, niedrigster Wert, weiblich 12,0
 RKI, BRD 2011-2012, höchster Wert, weiblich 31,0
 RKI, BRD 2011-2012, mittlerer Wert, weiblich 24,0

*Das Hauptziel der Diagnostik und Therapie von Tumorerkrankungen ist die Verhinderung des tumorbedingten Sterbens (relatives Überleben). Die Auswertungen sollen die Entwicklung (Trend) in den letzten Jahren demonstrieren. Die Ergebnisse sind immer ein Ausdruck des Dokumentationsstandes. Mit weiterem Fortschreiben der dokumentierten Daten werden die Ergebnisse entsprechend neu berechnet und somit der Aktualität angepasst. Frühere Diagnostik durch Vorsorgeuntersuchungen können ebenfalls einen positiven Einfluss auf das Gesamtüberleben haben.

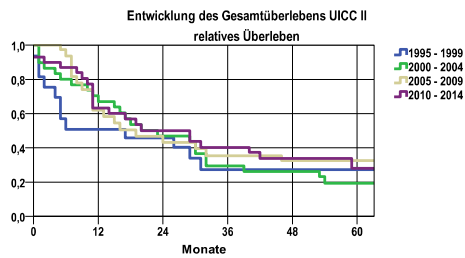
Entwicklung des Gesamtüberlebens* - Ösophaguskarzinom (C15)



Zeitraum	beob. Überl.	rel. Überl.	95%-KI ±	N	zens. %
1995 - 1999	25,0	25,1	.	4	,0
2000 - 2004	81,8	88,6	.	11	9,1
2005 - 2009	37,5	41,3	.	8	12,5
2010 - 2014	59,9	67,9	21,8	21	38,1

mediane Überlebenszeit
 1995 - 1999 :0 Jahre
 2000 - 2004 >5,0 Jahre
 2005 - 2009 3,0 Jahre
 2010 - 2014 >5,0 Jahre

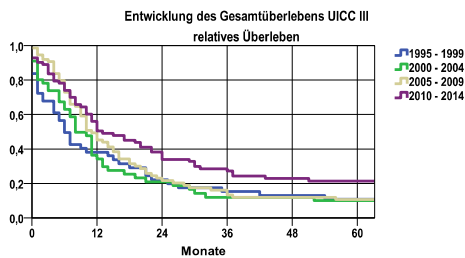
nur Ersterkrankungen



Zeitraum	beob. Überl.	rel. Überl.	95%-KI ±	N	zens. %
1995 - 1999	25,0	27,3	.	16	6,3
2000 - 2004	17,2	19,3	13,7	29	,0
2005 - 2009	28,0	32,6	.	25	,0
2010 - 2014	24,8	28,1	17,3	29	17,2

mediane Überlebenszeit
 1995 - 1999 1,1 Jahre
 2000 - 2004 1,7 Jahre
 2005 - 2009 1,4 Jahre
 2010 - 2014 2,0 Jahre

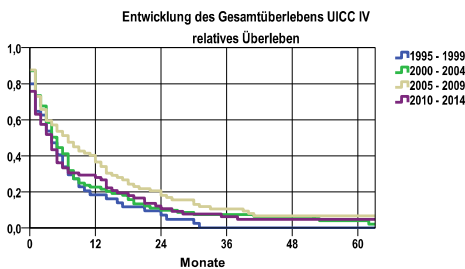
nur Ersterkrankungen



Zeitraum	beob. Überl.	rel. Überl.	95%-KI ±	N	zens. %
1995 - 1999	9,3	10,7	8,7	43	2,3
2000 - 2004	8,9	9,9	8,3	45	,0
2005 - 2009	9,7	10,7	6,8	72	2,8
2010 - 2014	19,3	21,4	9,3	71	14,1

mediane Überlebenszeit
 1995 - 1999 ,5 Jahre
 2000 - 2004 ,7 Jahre
 2005 - 2009 ,9 Jahre
 2010 - 2014 1,0 Jahre

nur Ersterkrankungen



Zeitraum	beob. Überl.	rel. Überl.	95%-KI ±	N	zens. %
1995 - 1999	,0	,0	.	45	,0
2000 - 2004	3,5	3,9	3,9	86	1,2
2005 - 2009	6,2	6,6	.	81	2,5
2010 - 2014	4,3	4,7	.	70	4,3

mediane Überlebenszeit
 1995 - 1999 ,3 Jahre
 2000 - 2004 ,3 Jahre
 2005 - 2009 ,5 Jahre
 2010 - 2014 ,3 Jahre

nur Ersterkrankungen

verwendete Sterbetafel:
 Sachsen 1995-2016