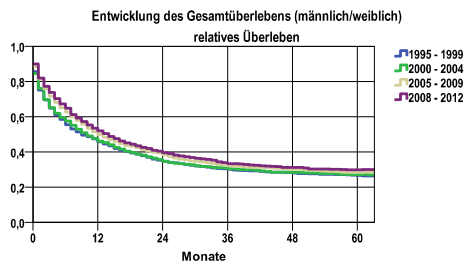


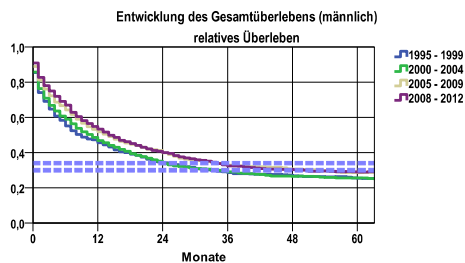
Entwicklung des Gesamtüberlebens* - Magenkarzinom (C16)



Zeitraum	beob. Überl.	rel. Überl.	95%-KI ±	N	zens. %
1995 - 1999	21,5	26,6	2,0	1643	,0
2000 - 2004	22,2	27,2	1,9	1866	,0
2005 - 2009	22,5	28,4	1,9	1813	,0
2008 - 2012	23,6	29,8	2,0	1725	5,2

mediane Überlebenszeit
 1995 - 1999 ,7 Jahre
 2000 - 2004 ,8 Jahre
 2005 - 2009 1,0 Jahre
 2008 - 2012 1,1 Jahre

nur Ersterkrankungen



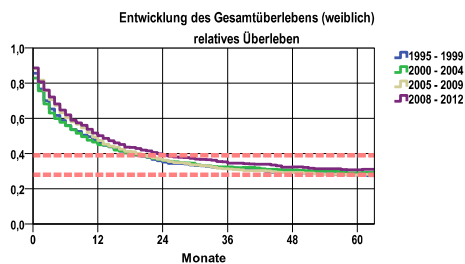
Zeitraum	beob. Überl.	rel. Überl.	95%-KI ±	N	zens. %
1995 - 1999	20,2	25,5	2,6	904	,0
2000 - 2004	20,8	25,6	2,4	1060	,0
2005 - 2009	23,0	28,6	2,6	1024	,0
2008 - 2012	23,0	29,0	2,6	997	5,2

mediane Überlebenszeit
 1995 - 1999 ,7 Jahre
 2000 - 2004 ,8 Jahre
 2005 - 2009 1,1 Jahre
 2008 - 2012 1,2 Jahre

nur Ersterkrankungen

Vergleichswert - - - , 5-Jahres-Überleben (%)

RKI, BRD 2011-2012, niedrigster Wert, männlich 30,0
 RKI, BRD 2011-2012, höchster Wert, männlich 34,0
 RKI, BRD 2011-2012, mittlerer Wert, männlich 32,0



Zeitraum	beob. Überl.	rel. Überl.	95%-KI ±	N	zens. %
1995 - 1999	23,0	27,9	3,0	739	,0
2000 - 2004	24,1	29,1	3,0	806	,0
2005 - 2009	21,8	27,9	2,9	789	,0
2008 - 2012	24,4	30,8	3,1	728	5,1

mediane Überlebenszeit
 1995 - 1999 ,8 Jahre
 2000 - 2004 ,7 Jahre
 2005 - 2009 ,9 Jahre
 2008 - 2012 1,0 Jahre

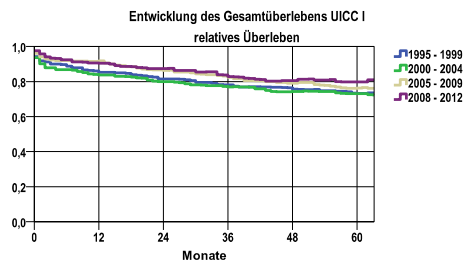
nur Ersterkrankungen

Vergleichswert - - - , 5-Jahres-Überleben (%)

RKI, BRD 2011-2012, niedrigster Wert, weiblich 28,0
 RKI, BRD 2011-2012, höchster Wert, weiblich 39,0
 RKI, BRD 2011-2012, mittlerer Wert, weiblich 33,0

*Das Hauptziel der Diagnostik und Therapie von Tumorerkrankungen ist die Verhinderung des tumorbedingten Sterbens (relatives Überleben). Die Auswertungen sollen die Entwicklung (Trend) in den letzten Jahren demonstrieren. Die Ergebnisse sind immer ein Ausdruck des Dokumentationsstandes. Mit weiterem Fortschreiben der dokumentierten Daten werden die Ergebnisse entsprechend neu berechnet und somit der Aktualität angepasst. Frühere Diagnostik durch Vorsorgeuntersuchungen können ebenfalls einen positiven Einfluss auf das Gesamtüberleben haben.

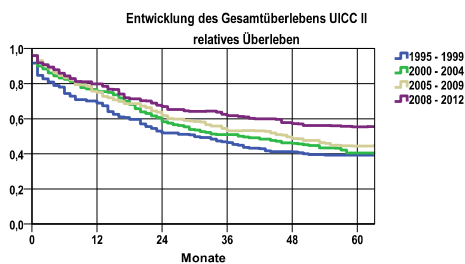
Entwicklung des Gesamtüberlebens* - Magenkarzinom (C16)



Zeitraum	beob. Überl.	rel. Überl.	95%-KI ±	N	zens. %
1995 - 1999	59,3	73,2	5,3	329	,0
2000 - 2004	61,4	73,1	4,8	394	,0
2005 - 2009	62,8	76,2	5,0	352	,0
2008 - 2012	66,4	79,8	5,5	292	14,4

mediane Überlebenszeit
 1995 - 1999 >5,0 Jahre
 2000 - 2004 >5,0 Jahre
 2005 - 2009 >5,0 Jahre
 2008 - 2012 >5,0 Jahre

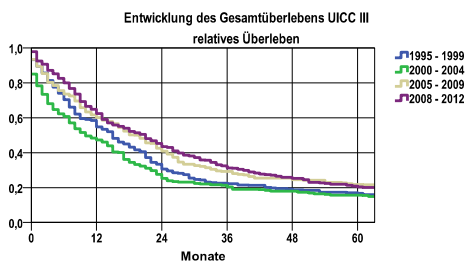
nur Ersterkrankungen



Zeitraum	beob. Überl.	rel. Überl.	95%-KI ±	N	zens. %
1995 - 1999	32,2	39,3	6,8	180	,0
2000 - 2004	33,3	40,5	6,5	204	,0
2005 - 2009	36,4	44,4	6,5	209	,0
2008 - 2012	45,3	55,4	6,5	226	9,3

mediane Überlebenszeit
 1995 - 1999 2,5 Jahre
 2000 - 2004 3,2 Jahre
 2005 - 2009 3,9 Jahre
 2008 - 2012 >5,0 Jahre

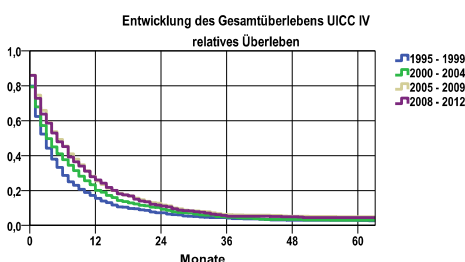
nur Ersterkrankungen



Zeitraum	beob. Überl.	rel. Überl.	95%-KI ±	N	zens. %
1995 - 1999	13,8	16,7	4,1	268	,0
2000 - 2004	12,9	15,6	4,3	232	,0
2005 - 2009	17,5	21,8	4,9	229	,0
2008 - 2012	16,6	20,4	4,2	321	5,0

mediane Überlebenszeit
 1995 - 1999 1,2 Jahre
 2000 - 2004 ,8 Jahre
 2005 - 2009 1,6 Jahre
 2008 - 2012 1,7 Jahre

nur Ersterkrankungen



Zeitraum	beob. Überl.	rel. Überl.	95%-KI ±	N	zens. %
1995 - 1999	2,4	2,9	1,3	550	,0
2000 - 2004	2,5	3,0	1,2	708	,0
2005 - 2009	4,2	5,0	1,4	744	,0
2008 - 2012	3,7	4,4	1,4	655	,3

mediane Überlebenszeit
 1995 - 1999 ,2 Jahre
 2000 - 2004 ,2 Jahre
 2005 - 2009 ,4 Jahre
 2008 - 2012 ,4 Jahre

nur Ersterkrankungen

verwendete Sterbetafel:
 Sachsen 1995-2011