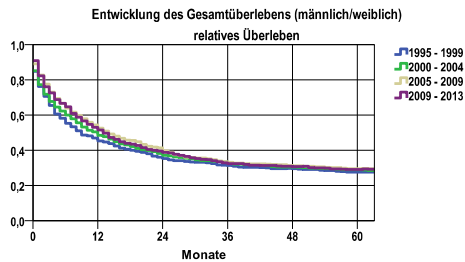


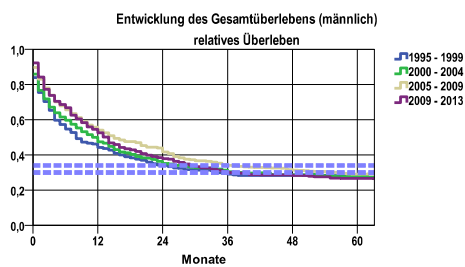
Entwicklung des Gesamtüberlebens* - Magenkarzinom (C16)



Zeitraum	beob. Überl.	rel. Überl.	95%-KI ±	N	zens. %
1995 - 1999	22,5	27,6	3,1	717	,0
2000 - 2004	23,8	28,9	2,8	887	,0
2005 - 2009	23,6	29,6	2,6	1021	,0
2009 - 2013	22,9	29,1	2,6	983	4,4

mediane Überlebenszeit
 1995 - 1999 ,7 Jahre
 2000 - 2004 ,9 Jahre
 2005 - 2009 1,1 Jahre
 2009 - 2013 1,1 Jahre

nur Ersterkrankungen

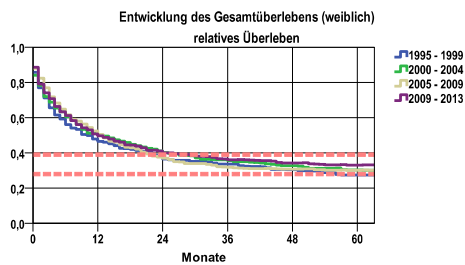


Zeitraum	beob. Überl.	rel. Überl.	95%-KI ±	N	zens. %
1995 - 1999	22,0	27,5	4,1	386	,0
2000 - 2004	22,8	27,8	3,5	536	,0
2005 - 2009	23,6	29,0	3,4	593	,0
2009 - 2013	20,9	26,6	3,3	597	4,0

mediane Überlebenszeit
 1995 - 1999 ,6 Jahre
 2000 - 2004 ,9 Jahre
 2005 - 2009 1,2 Jahre
 2009 - 2013 1,1 Jahre

nur Ersterkrankungen

Vergleichswert - - - , 5-Jahres-Überleben (%)
 RKI, BRD 2011-2012, niedrigster Wert, männlich 30,0
 RKI, BRD 2011-2012, höchster Wert, männlich 34,0
 RKI, BRD 2011-2012, mittlerer Wert, männlich 32,0



Zeitraum	beob. Überl.	rel. Überl.	95%-KI ±	N	zens. %
1995 - 1999	23,0	27,4	4,5	331	,0
2000 - 2004	25,4	30,2	4,6	351	,0
2005 - 2009	23,6	30,1	4,0	428	,0
2009 - 2013	26,0	33,0	4,4	386	4,9

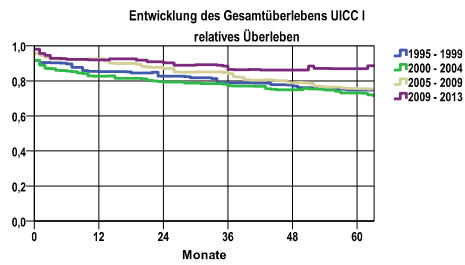
mediane Überlebenszeit
 1995 - 1999 ,8 Jahre
 2000 - 2004 1,0 Jahre
 2005 - 2009 1,0 Jahre
 2009 - 2013 1,0 Jahre

nur Ersterkrankungen

Vergleichswert - - - , 5-Jahres-Überleben (%)
 RKI, BRD 2011-2012, niedrigster Wert, weiblich 28,0
 RKI, BRD 2011-2012, höchster Wert, weiblich 39,0
 RKI, BRD 2011-2012, mittlerer Wert, weiblich 33,0

*Das Hauptziel der Diagnostik und Therapie von Tumorerkrankungen ist die Verhinderung des tumorbedingten Sterbens (relatives Überleben). Die Auswertungen sollen die Entwicklung (Trend) in den letzten Jahren demonstrieren. Die Ergebnisse sind immer ein Ausdruck des Dokumentationsstandes. Mit weiterem Fortschreiben der dokumentierten Daten werden die Ergebnisse entsprechend neu berechnet und somit der Aktualität angepasst. Frühere Diagnostik durch Vorsorgeuntersuchungen können ebenfalls einen positiven Einfluss auf das Gesamtüberleben haben.

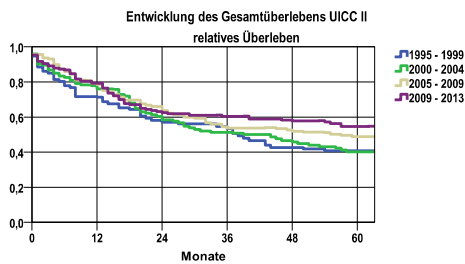
Entwicklung des Gesamtüberlebens* - Magenkarzinom (C16)



Zeitraum	beob. Überl.	rel. Überl.	95%-KI ±	N	zens. %
1995 - 1999	61,8	74,7	8,3	131	,0
2000 - 2004	60,8	73,0	6,9	194	,0
2005 - 2009	62,3	75,6	6,6	207	,0
2009 - 2013	72,5	87,0	7,2	150	15,3

mediane Überlebenszeit
 1995 - 1999 >5,0 Jahre
 2000 - 2004 >5,0 Jahre
 2005 - 2009 >5,0 Jahre
 2009 - 2013 >5,0 Jahre

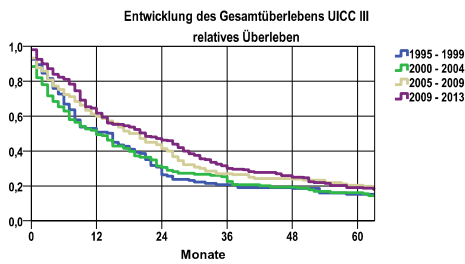
nur Ersterkrankungen



Zeitraum	beob. Überl.	rel. Überl.	95%-KI ±	N	zens. %
1995 - 1999	34,2	40,9	10,7	76	,0
2000 - 2004	32,3	40,1	9,2	99	,0
2005 - 2009	40,5	48,8	8,9	116	,0
2009 - 2013	45,3	54,6	8,7	129	7,0

mediane Überlebenszeit
 1995 - 1999 3,1 Jahre
 2000 - 2004 3,3 Jahre
 2005 - 2009 4,6 Jahre
 2009 - 2013 >5,0 Jahre

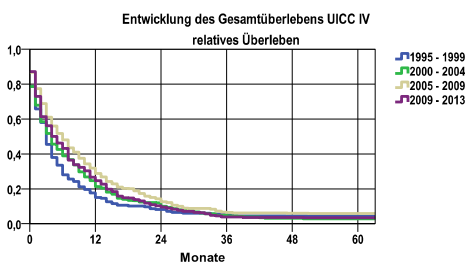
nur Ersterkrankungen



Zeitraum	beob. Überl.	rel. Überl.	95%-KI ±	N	zens. %
1995 - 1999	12,6	15,2	6,0	119	,0
2000 - 2004	13,3	16,0	6,1	120	,0
2005 - 2009	16,4	20,4	6,3	134	,0
2009 - 2013	15,5	19,1	5,0	204	2,9

mediane Überlebenszeit
 1995 - 1999 1,2 Jahre
 2000 - 2004 1,0 Jahre
 2005 - 2009 1,5 Jahre
 2009 - 2013 1,7 Jahre

nur Ersterkrankungen



Zeitraum	beob. Überl.	rel. Überl.	95%-KI ±	N	zens. %
1995 - 1999	3,5	4,3	2,5	200	,0
2000 - 2004	2,5	2,9	1,7	322	,0
2005 - 2009	5,0	5,9	2,1	399	,0
2009 - 2013	2,8	3,4	1,7	355	,6

mediane Überlebenszeit
 1995 - 1999 ,2 Jahre
 2000 - 2004 ,3 Jahre
 2005 - 2009 ,5 Jahre
 2009 - 2013 ,3 Jahre

nur Ersterkrankungen

verwendete Sterbetafel:
 Sachsen 1995-2011