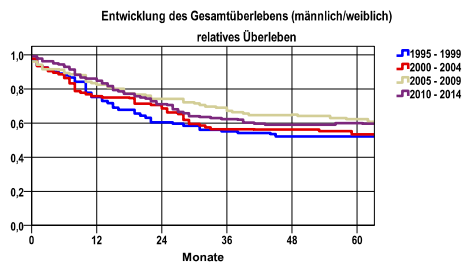


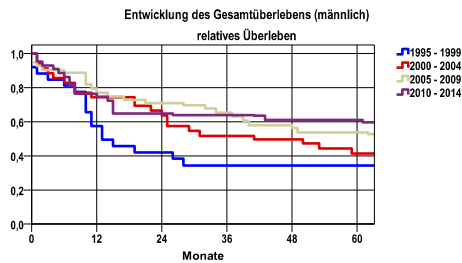
Entwicklung des Gesamtüberlebens\* - Anus (C21)



Zeitraum	beob. Überl.	rel. Überl.	95%-KI ±	N	zens. %
1995 - 1999	46,7	52,2	.	75	1,3
2000 - 2004	46,6	53,4	10,4	88	,0
2005 - 2009	53,0	62,3	9,8	100	3,0
2010 - 2014	52,0	60,0	9,0	119	13,4

**mediane Überlebenszeit**  
 1995 - 1999 >5,0 Jahre  
 2000 - 2004 >5,0 Jahre  
 2005 - 2009 >5,0 Jahre  
 2010 - 2014 >5,0 Jahre

nur Ersterkrankungen



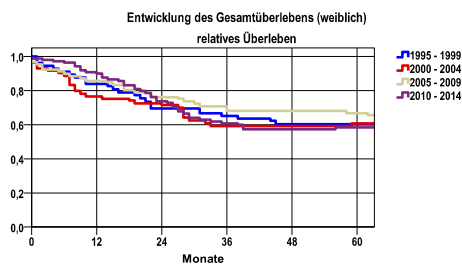
Zeitraum	beob. Überl.	rel. Überl.	95%-KI ±	N	zens. %
1995 - 1999	32,0	34,3	.	25	,0
2000 - 2004	36,4	41,4	16,4	33	,0
2005 - 2009	46,2	53,7	15,6	39	2,6
2010 - 2014	55,0	61,0	.	40	17,5

**mediane Überlebenszeit**  
 1995 - 1999 1,1 Jahre  
 2000 - 2004 3,3 Jahre  
 2005 - 2009 >5,0 Jahre  
 2010 - 2014 >5,0 Jahre

nur Ersterkrankungen

Vergleichswert - - - , 5-Jahres-Überleben (%)

RKI, BRD 2015-2016, mittlerer Wert, männlich 61,0



Zeitraum	beob. Überl.	rel. Überl.	95%-KI ±	N	zens. %
1995 - 1999	54,0	60,2	.	50	2,0
2000 - 2004	52,7	60,7	13,2	55	,0
2005 - 2009	57,4	66,7	12,4	61	3,3
2010 - 2014	50,5	58,4	11,0	79	11,4

**mediane Überlebenszeit**  
 1995 - 1999 >5,0 Jahre  
 2000 - 2004 >5,0 Jahre  
 2005 - 2009 >5,0 Jahre  
 2010 - 2014 >5,0 Jahre

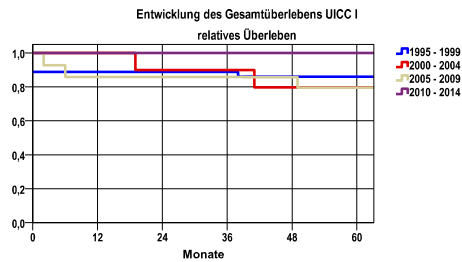
nur Ersterkrankungen

Vergleichswert - - - , 5-Jahres-Überleben (%)

RKI, BRD 2015-2016, mittlerer Wert, weiblich 65,0

\*Das Hauptziel der Diagnostik und Therapie von Tumorerkrankungen ist die Verhinderung des tumorbedingten Sterbens (relatives Überleben). Die Auswertungen sollen die Entwicklung (Trend) in den letzten Jahren demonstrieren. Die Ergebnisse sind immer ein Ausdruck des Dokumentationsstandes. Mit weiterem Fortschreiben der dokumentierten Daten werden die Ergebnisse entsprechend neu berechnet und somit der Aktualität angepasst. Frühere Diagnostik durch Vorsorgeuntersuchungen können ebenfalls einen positiven Einfluss auf das Gesamtüberleben haben.

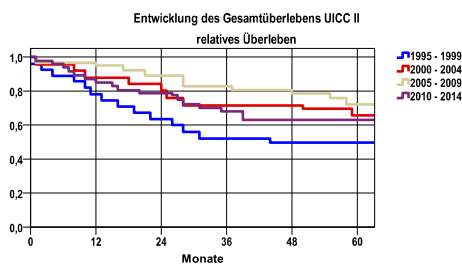
Entwicklung des Gesamtüberlebens\* - Anus (C21)



Zeitraum	beob. Überl.	rel. Überl.	95%-KI ±	N	zens. %
1995 - 1999	77,8	86,0	.	9	11,1
2000 - 2004	71,4	79,7	.	7	,0
2005 - 2009	69,2	79,6	25,1	13	7,7
2010 - 2014	93,3	100,0	12,6	15	26,7

**mediane Überlebenszeit**  
 1995 - 1999 >5,0 Jahre  
 2000 - 2004 >5,0 Jahre  
 2005 - 2009 >5,0 Jahre  
 2010 - 2014 >5,0 Jahre

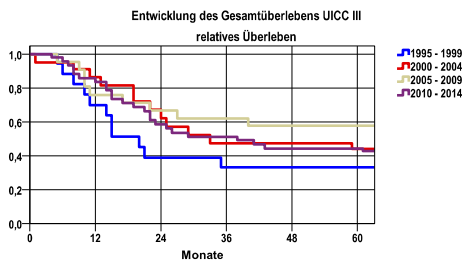
nur Ersterkrankungen



Zeitraum	beob. Überl.	rel. Überl.	95%-KI ±	N	zens. %
1995 - 1999	44,0	49,6	.	25	,0
2000 - 2004	59,1	65,7	20,5	22	,0
2005 - 2009	63,0	72,1	18,2	27	7,4
2010 - 2014	55,3	63,0	.	38	15,8

**mediane Überlebenszeit**  
 1995 - 1999 3,6 Jahre  
 2000 - 2004 >5,0 Jahre  
 2005 - 2009 >5,0 Jahre  
 2010 - 2014 >5,0 Jahre

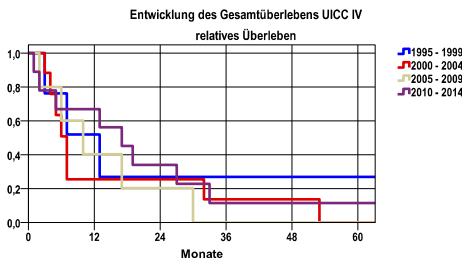
nur Ersterkrankungen



Zeitraum	beob. Überl.	rel. Überl.	95%-KI ±	N	zens. %
1995 - 1999	31,3	33,3	.	16	,0
2000 - 2004	40,0	44,1	21,5	20	,0
2005 - 2009	55,0	57,8	.	20	,0
2010 - 2014	41,0	44,2	.	39	2,6

**mediane Überlebenszeit**  
 1995 - 1999 1,3 Jahre  
 2000 - 2004 2,6 Jahre  
 2005 - 2009 >5,0 Jahre  
 2010 - 2014 3,1 Jahre

nur Ersterkrankungen



Zeitraum	beob. Überl.	rel. Überl.	95%-KI ±	N	zens. %
1995 - 1999	25,0	26,9	.	4	,0
2000 - 2004	,0	,0	,0	8	,0
2005 - 2009	,0	,0	.	5	,0
2010 - 2014	11,1	11,5	.	9	,0

**mediane Überlebenszeit**  
 1995 - 1999 1,0 Jahre  
 2000 - 2004 ,5 Jahre  
 2005 - 2009 ,7 Jahre  
 2010 - 2014 1,3 Jahre

nur Ersterkrankungen

**verwendete Sterbetafel:**  
 Sachsen 1995-2016