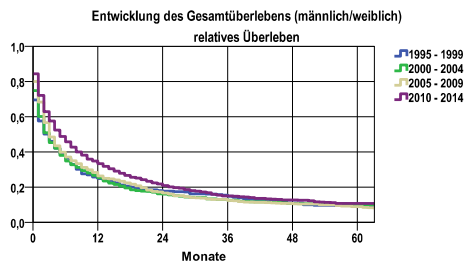


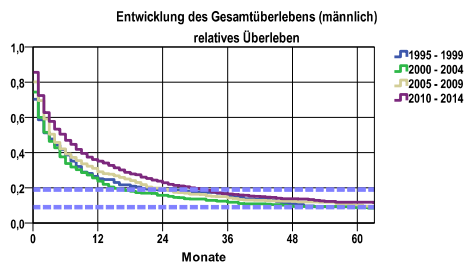
Entwicklung des Gesamtüberlebens* - Leberkarzinom (C22)



Zeitraum	beob. Überl.	rel. Überl.	95%-KI ±	N	zens. %
1995 - 1999	8,2	9,5	3,0	319	2,5
2000 - 2004	8,5	10,1	2,4	538	,9
2005 - 2009	7,4	8,9	1,9	752	1,2
2010 - 2014	9,0	10,8	2,0	864	6,7

mediane Überlebenszeit
 1995 - 1999 ,2 Jahre
 2000 - 2004 ,2 Jahre
 2005 - 2009 ,2 Jahre
 2010 - 2014 ,4 Jahre

nur Ersterkrankungen



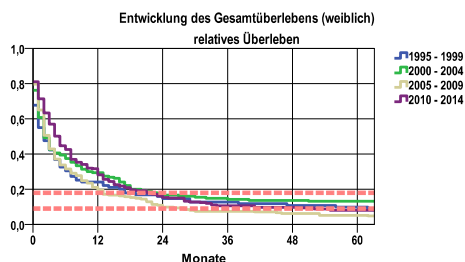
Zeitraum	beob. Überl.	rel. Überl.	95%-KI ±	N	zens. %
1995 - 1999	8,0	9,2	3,5	226	3,1
2000 - 2004	7,3	8,7	2,6	391	,8
2005 - 2009	8,6	10,3	2,4	545	1,7
2010 - 2014	9,9	11,8	2,4	632	7,0

mediane Überlebenszeit
 1995 - 1999 ,2 Jahre
 2000 - 2004 ,2 Jahre
 2005 - 2009 ,3 Jahre
 2010 - 2014 ,4 Jahre

nur Ersterkrankungen

Vergleichswert - - - , 5-Jahres-Überleben (%)

RKI, BRD 2013-2014, niedrigster Wert, männlich 9,0
 RKI, BRD 2013-2014, höchster Wert, männlich 19,0
 RKI, BRD 2013-2014, mittlerer Wert, männlich 14,0



Zeitraum	beob. Überl.	rel. Überl.	95%-KI ±	N	zens. %
1995 - 1999	8,6	9,8	5,7	93	1,1
2000 - 2004	11,6	13,2	5,2	147	1,4
2005 - 2009	4,3	5,2	2,8	207	,0
2010 - 2014	6,6	8,0	3,4	232	6,0

mediane Überlebenszeit
 1995 - 1999 ,1 Jahre
 2000 - 2004 ,2 Jahre
 2005 - 2009 ,2 Jahre
 2010 - 2014 ,3 Jahre

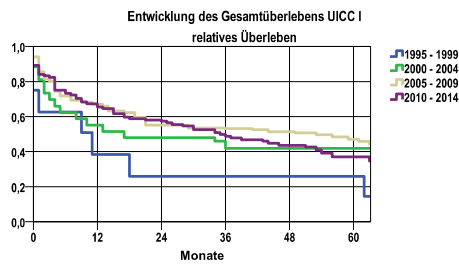
nur Ersterkrankungen

Vergleichswert - - - , 5-Jahres-Überleben (%)

RKI, BRD 2013-2014, niedrigster Wert, weiblich 9,0
 RKI, BRD 2013-2014, höchster Wert, weiblich 18,0
 RKI, BRD 2013-2014, mittlerer Wert, weiblich 11,0

*Das Hauptziel der Diagnostik und Therapie von Tumorerkrankungen ist die Verhinderung des tumorbedingten Sterbens (relatives Überleben). Die Auswertungen sollen die Entwicklung (Trend) in den letzten Jahren demonstrieren. Die Ergebnisse sind immer ein Ausdruck des Dokumentationsstandes. Mit weiterem Fortschreiben der dokumentierten Daten werden die Ergebnisse entsprechend neu berechnet und somit der Aktualität angepasst. Frühere Diagnostik durch Vorsorgeuntersuchungen können ebenfalls einen positiven Einfluss auf das Gesamtüberleben haben.

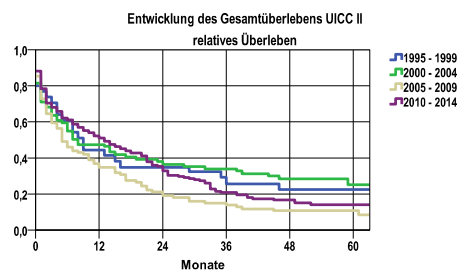
Entwicklung des Gesamtüberlebens* - Leberkarzinom (C22)



Zeitraum	beob. Überl.	rel. Überl.	95%-KI ±	N	zens. %
1995 - 1999	25,0	25,9	.	8	,0
2000 - 2004	38,5	41,9	.	26	3,8
2005 - 2009	38,2	47,1	11,6	68	1,5
2010 - 2014	31,3	37,0	10,2	93	22,6

mediane Überlebenszeit
 1995 - 1999 ,8 Jahre
 2000 - 2004 1,2 Jahre
 2005 - 2009 4,3 Jahre
 2010 - 2014 2,9 Jahre

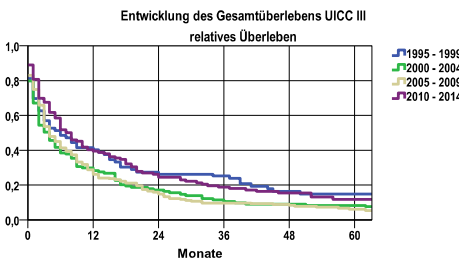
nur Ersterkrankungen



Zeitraum	beob. Überl.	rel. Überl.	95%-KI ±	N	zens. %
1995 - 1999	20,0	22,5	.	30	6,7
2000 - 2004	20,8	25,1	10,1	65	4,6
2005 - 2009	9,5	10,7	.	95	1,1
2010 - 2014	11,9	14,0	5,3	160	9,4

mediane Überlebenszeit
 1995 - 1999 ,7 Jahre
 2000 - 2004 ,6 Jahre
 2005 - 2009 ,4 Jahre
 2010 - 2014 1,1 Jahre

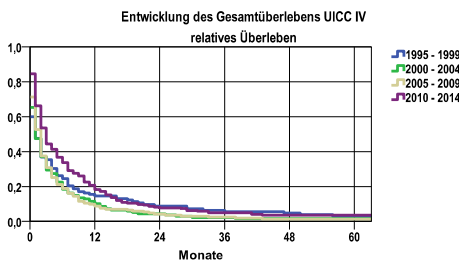
nur Ersterkrankungen



Zeitraum	beob. Überl.	rel. Überl.	95%-KI ±	N	zens. %
1995 - 1999	13,0	14,9	7,9	69	5,8
2000 - 2004	7,3	8,3	4,6	124	,0
2005 - 2009	5,0	6,0	3,1	194	1,0
2010 - 2014	10,0	11,8	5,7	118	6,8

mediane Überlebenszeit
 1995 - 1999 ,5 Jahre
 2000 - 2004 ,3 Jahre
 2005 - 2009 ,3 Jahre
 2010 - 2014 ,6 Jahre

nur Ersterkrankungen



Zeitraum	beob. Überl.	rel. Überl.	95%-KI ±	N	zens. %
1995 - 1999	2,5	2,9	2,8	120	1,7
2000 - 2004	1,4	1,6	.	144	,0
2005 - 2009	1,1	1,3	.	177	,0
2010 - 2014	3,2	3,6	.	259	3,1

mediane Überlebenszeit
 1995 - 1999 ,1 Jahre
 2000 - 2004 ,1 Jahre
 2005 - 2009 ,1 Jahre
 2010 - 2014 ,2 Jahre

nur Ersterkrankungen

verwendete Sterbetafel:
 Sachsen 1995-2016