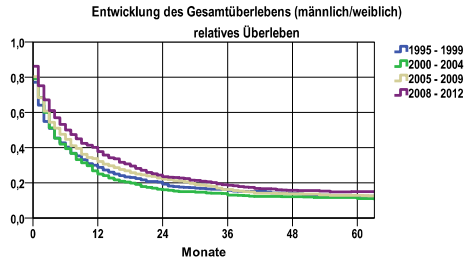


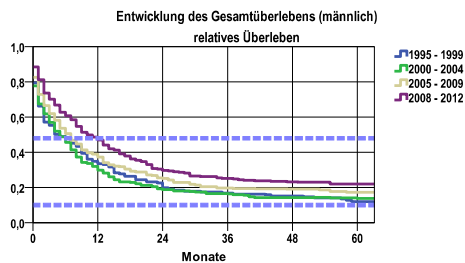
Entwicklung des Gesamtüberlebens* - Bösartige Neubildung der Gallenblase und Gallenwege C23-C24



Zeitraum	beob. Überl.	rel. Überl.	95%-KI ±	N	zens. %
1995 - 1999	10,1	12,5	2,5	567	,0
2000 - 2004	9,1	11,1	2,1	746	,0
2005 - 2009	10,3	12,9	2,2	721	,0
2008 - 2012	11,8	14,9	2,4	726	1,7

mediane Überlebenszeit
 1995 - 1999 ,3 Jahre
 2000 - 2004 ,3 Jahre
 2005 - 2009 ,4 Jahre
 2008 - 2012 ,5 Jahre

nur Ersterkrankungen

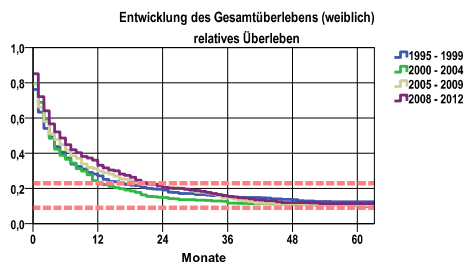


Zeitraum	beob. Überl.	rel. Überl.	95%-KI ±	N	zens. %
1995 - 1999	9,3	11,9	4,7	150	,0
2000 - 2004	10,9	13,8	4,0	238	,0
2005 - 2009	13,9	17,3	4,5	230	,0
2008 - 2012	17,8	21,9	4,9	235	2,6

mediane Überlebenszeit
 1995 - 1999 ,3 Jahre
 2000 - 2004 ,4 Jahre
 2005 - 2009 ,5 Jahre
 2008 - 2012 ,8 Jahre

nur Ersterkrankungen

Vergleichswert - - - , 5-Jahres-Überleben (%)
 RKI, BRD 2011-2012, niedrigster Wert, männlich 10,0
 RKI, BRD 2011-2012, höchster Wert, männlich 48,0
 RKI, BRD 2011-2012, mittlerer Wert, männlich 21,0



Zeitraum	beob. Überl.	rel. Überl.	95%-KI ±	N	zens. %
1995 - 1999	10,3	12,5	2,9	417	,0
2000 - 2004	8,3	9,9	2,4	508	,0
2005 - 2009	8,6	10,6	2,5	491	,0
2008 - 2012	8,9	11,4	2,5	491	1,2

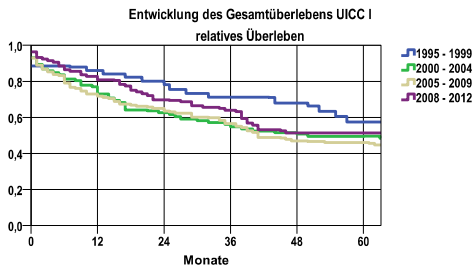
mediane Überlebenszeit
 1995 - 1999 ,2 Jahre
 2000 - 2004 ,2 Jahre
 2005 - 2009 ,3 Jahre
 2008 - 2012 ,4 Jahre

nur Ersterkrankungen

Vergleichswert - - - , 5-Jahres-Überleben (%)
 RKI, BRD 2011-2012, niedrigster Wert, weiblich 9,0
 RKI, BRD 2011-2012, höchster Wert, weiblich 23,0
 RKI, BRD 2011-2012, mittlerer Wert, weiblich 15,0

*Das Hauptziel der Diagnostik und Therapie von Tumorerkrankungen ist die Verhinderung des tumorbedingten Sterbens (relatives Überleben). Die Auswertungen sollen die Entwicklung (Trend) in den letzten Jahren demonstrieren. Die Ergebnisse sind immer ein Ausdruck des Dokumentationsstandes. Mit weiterem Fortschreiben der dokumentierten Daten werden die Ergebnisse entsprechend neu berechnet und somit der Aktualität angepasst. Frühere Diagnostik durch Vorsorgeuntersuchungen können ebenfalls einen positiven Einfluss auf das Gesamtüberleben haben.

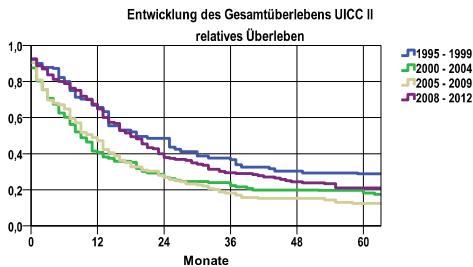
Entwicklung des Gesamtüberlebens* - Bösartige Neubildung der Gallenblase und Gallenwege C23-C24



Zeitraum	beob. Überl.	rel. Überl.	95%-KI ±	N	zens. %
1995 - 1999	45,7	57,4	16,5	35	,0
2000 - 2004	39,7	49,5	11,2	73	,0
2005 - 2009	37,4	46,1	8,8	115	,0
2008 - 2012	41,6	51,3	10,6	84	3,6

mediane Überlebenszeit
 1995 - 1999 >5,0 Jahre
 2000 - 2004 4,1 Jahre
 2005 - 2009 3,4 Jahre
 2008 - 2012 >5,0 Jahre

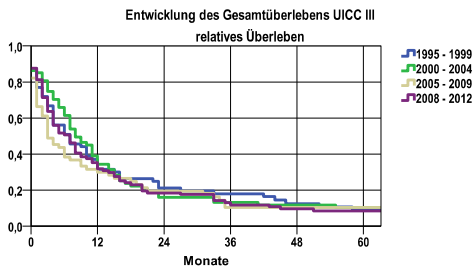
nur Ersterkrankungen



Zeitraum	beob. Überl.	rel. Überl.	95%-KI ±	N	zens. %
1995 - 1999	23,1	28,8	9,4	78	,0
2000 - 2004	15,0	18,2	6,4	120	,0
2005 - 2009	10,3	12,4	4,6	165	,0
2008 - 2012	17,7	21,0	6,2	147	,7

mediane Überlebenszeit
 1995 - 1999 1,6 Jahre
 2000 - 2004 ,7 Jahre
 2005 - 2009 ,9 Jahre
 2008 - 2012 1,5 Jahre

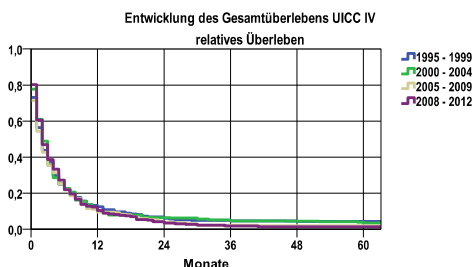
nur Ersterkrankungen



Zeitraum	beob. Überl.	rel. Überl.	95%-KI ±	N	zens. %
1995 - 1999	7,1	8,6	6,7	56	,0
2000 - 2004	9,1	10,4	6,9	66	,0
2005 - 2009	8,9	10,2	.	56	,0
2008 - 2012	6,7	8,4	5,2	89	4,5

mediane Überlebenszeit
 1995 - 1999 ,5 Jahre
 2000 - 2004 ,7 Jahre
 2005 - 2009 ,2 Jahre
 2008 - 2012 ,5 Jahre

nur Ersterkrankungen



Zeitraum	beob. Überl.	rel. Überl.	95%-KI ±	N	zens. %
1995 - 1999	3,6	4,2	.	253	,0
2000 - 2004	2,8	3,4	1,8	319	,0
2005 - 2009	1,6	1,8	.	255	,0
2008 - 2012	1,1	1,3	.	262	,4

mediane Überlebenszeit
 1995 - 1999 ,1 Jahre
 2000 - 2004 ,2 Jahre
 2005 - 2009 ,1 Jahre
 2008 - 2012 ,1 Jahre

nur Ersterkrankungen

verwendete Sterbetafel:
Sachsen 1995-2011