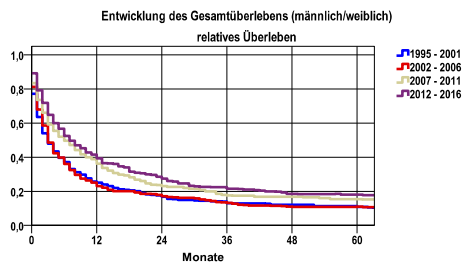


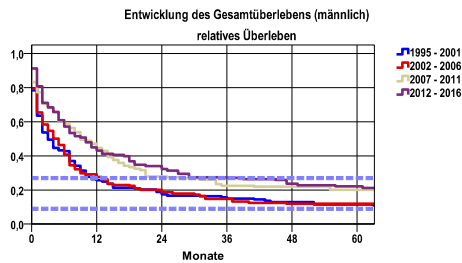
Entwicklung des Gesamtüberlebens\* - Bösartige Neubildung der Gallenblase und Gallenwege C23-C24



Zeitraum	beob. Überl.	rel. Überl.	95%-KI ±	N	zens. %
1995 - 2001	8,7	10,8	2,4	534	1,3
2002 - 2006	8,7	11,0	2,8	389	,8
2007 - 2011	11,8	15,3	3,3	363	,8
2012 - 2016	14,3	18,0	4,1	279	3,9

**mediane Überlebenszeit**  
 1995 - 2001 ,2 Jahre  
 2002 - 2006 ,2 Jahre  
 2007 - 2011 ,5 Jahre  
 2012 - 2016 ,6 Jahre

nur Ersterkrankungen



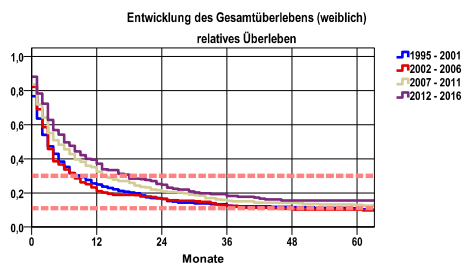
Zeitraum	beob. Überl.	rel. Überl.	95%-KI ±	N	zens. %
1995 - 2001	9,4	11,5	4,8	139	,7
2002 - 2006	9,5	11,9	.	126	,8
2007 - 2011	15,9	20,1	6,7	113	,9
2012 - 2016	17,6	22,1	7,4	102	2,9

**mediane Überlebenszeit**  
 1995 - 2001 ,2 Jahre  
 2002 - 2006 ,3 Jahre  
 2007 - 2011 ,7 Jahre  
 2012 - 2016 ,8 Jahre

nur Ersterkrankungen

**Vergleichswert - - - , 5-Jahres-Überleben (%)**

RKI, BRD 2015-2016, niedrigster Wert, männlich 9,0  
 RKI, BRD 2015-2016, höchster Wert, männlich 27,0  
 RKI, BRD 2015-2016, mittlerer Wert, männlich 22,0



Zeitraum	beob. Überl.	rel. Überl.	95%-KI ±	N	zens. %
1995 - 2001	8,5	10,4	2,8	395	1,5
2002 - 2006	8,3	10,2	3,3	263	,8
2007 - 2011	10,0	13,0	3,7	250	,8
2012 - 2016	12,3	15,6	4,9	177	4,5

**mediane Überlebenszeit**  
 1995 - 2001 ,2 Jahre  
 2002 - 2006 ,2 Jahre  
 2007 - 2011 ,4 Jahre  
 2012 - 2016 ,5 Jahre

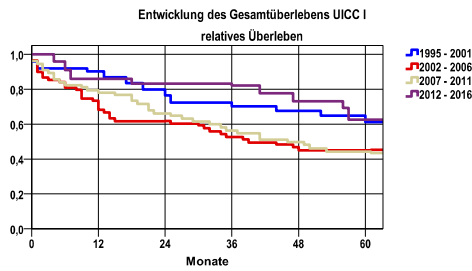
nur Ersterkrankungen

**Vergleichswert - - - , 5-Jahres-Überleben (%)**

RKI, BRD 2015-2016, niedrigster Wert, weiblich 11,0  
 RKI, BRD 2015-2016, höchster Wert, weiblich 30,0  
 RKI, BRD 2015-2016, mittlerer Wert, weiblich 18,0

\*Das Hauptziel der Diagnostik und Therapie von Tumorerkrankungen ist die Verhinderung des tumorbedingten Sterbens (relatives Überleben). Die Auswertungen sollen die Entwicklung (Trend) in den letzten Jahren demonstrieren. Die Ergebnisse sind immer ein Ausdruck des Dokumentationsstandes. Mit weiterem Fortschreiben der dokumentierten Daten werden die Ergebnisse entsprechend neu berechnet und somit der Aktualität angepasst. Frühere Diagnostik durch Vorsorgeuntersuchungen können ebenfalls einen positiven Einfluss auf das Gesamtüberleben haben.

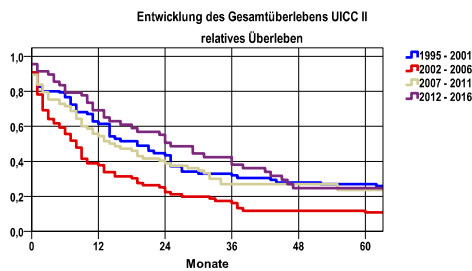
**Entwicklung des Gesamtüberlebens\* - Bösartige Neubildung der Gallenblase und Gallenwege C23-C24**



Zeitraum	beob. Überl.	rel. Überl.	95%-KI ±	N	zens. %
1995 - 2001	49,7	61,2	20,1	24	4,2
2002 - 2006	37,9	45,0	.	58	,0
2007 - 2011	36,5	44,3	13,1	52	1,9
2012 - 2016	52,1	62,6	22,7	19	10,5

**mediane Überlebenszeit**  
 1995 - 2001 >5,0 Jahre  
 2002 - 2006 3,2 Jahre  
 2007 - 2011 3,7 Jahre  
 2012 - 2016 >5,0 Jahre

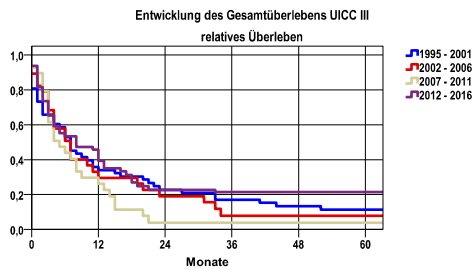
nur Ersterkrankungen



Zeitraum	beob. Überl.	rel. Überl.	95%-KI ±	N	zens. %
1995 - 2001	22,1	26,9	9,9	68	1,5
2002 - 2006	8,9	10,8	6,4	77	1,3
2007 - 2011	19,4	23,6	9,5	67	1,5
2012 - 2016	21,7	24,6	.	46	2,2

**mediane Überlebenszeit**  
 1995 - 2001 1,5 Jahre  
 2002 - 2006 ,6 Jahre  
 2007 - 2011 1,2 Jahre  
 2012 - 2016 2,0 Jahre

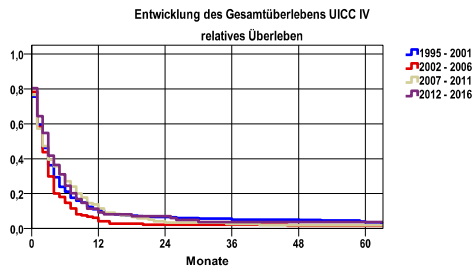
nur Ersterkrankungen



Zeitraum	beob. Überl.	rel. Überl.	95%-KI ±	N	zens. %
1995 - 2001	9,6	11,3	8,0	52	,0
2002 - 2006	7,1	7,9	.	28	3,6
2007 - 2011	3,6	3,9	.	28	,0
2012 - 2016	18,8	21,5	.	48	6,3

**mediane Überlebenszeit**  
 1995 - 2001 ,5 Jahre  
 2002 - 2006 ,5 Jahre  
 2007 - 2011 ,4 Jahre  
 2012 - 2016 ,6 Jahre

nur Ersterkrankungen



Zeitraum	beob. Überl.	rel. Überl.	95%-KI ±	N	zens. %
1995 - 2001	2,8	3,5	2,0	290	1,0
2002 - 2006	1,3	1,6	.	152	,7
2007 - 2011	1,6	1,8	.	128	,0
2012 - 2016	3,3	3,7	.	92	3,3

**mediane Überlebenszeit**  
 1995 - 2001 ,1 Jahre  
 2002 - 2006 ,1 Jahre  
 2007 - 2011 ,1 Jahre  
 2012 - 2016 ,2 Jahre

nur Ersterkrankungen

**verwendete Sterbetafel:**  
 Sachsen 1995-2018