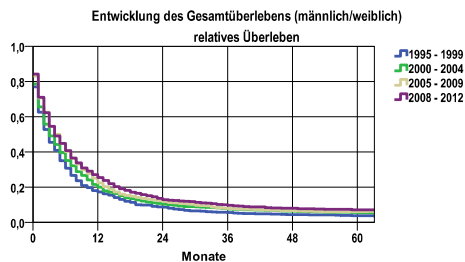


Entwicklung des Gesamtüberlebens\* - Pankreaskarzinom (C25)

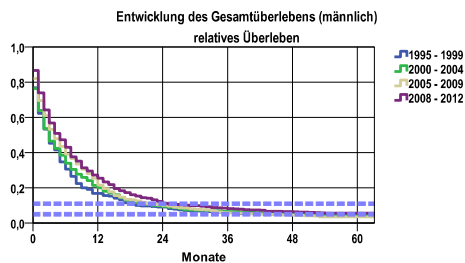


Zeitraum	beob. Überl.	rel. Überl.	95%-KI ±	N	zens. %
1995 - 1999	3,1	3,7	1,3	675	,0
2000 - 2004	4,7	5,5	1,2	1115	,0
2005 - 2009	5,0	6,1	1,2	1330	,0
2008 - 2012	5,9	7,2	1,2	1464	1,0

mediane Überlebenszeit

1995 - 1999 ,2 Jahre  
2000 - 2004 ,2 Jahre  
2005 - 2009 ,3 Jahre  
2008 - 2012 ,3 Jahre

nur Ersterkrankungen



Zeitraum	beob. Überl.	rel. Überl.	95%-KI ±	N	zens. %
1995 - 1999	4,1	4,7	.	319	,0
2000 - 2004	3,7	4,4	1,6	540	,0
2005 - 2009	3,0	3,5	1,3	632	,0
2008 - 2012	4,7	5,6	1,5	724	,7

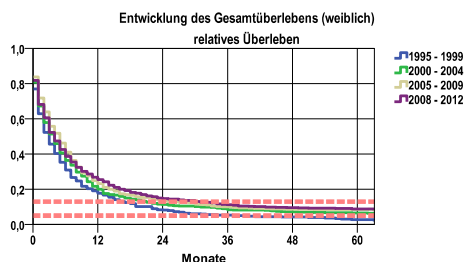
mediane Überlebenszeit

1995 - 1999 ,2 Jahre  
2000 - 2004 ,2 Jahre  
2005 - 2009 ,3 Jahre  
2008 - 2012 ,4 Jahre

nur Ersterkrankungen

Vergleichswert - - - , 5-Jahres-Überleben (%)

RKI, BRD 2011-2012, niedrigster Wert, männlich 5,0  
RKI, BRD 2011-2012, höchster Wert, männlich 11,0  
RKI, BRD 2011-2012, mittlerer Wert, männlich 8,0



Zeitraum	beob. Überl.	rel. Überl.	95%-KI ±	N	zens. %
1995 - 1999	2,2	2,7	1,5	356	,0
2000 - 2004	5,6	6,5	1,9	575	,0
2005 - 2009	6,9	8,5	1,9	698	,0
2008 - 2012	7,1	8,8	1,9	740	1,4

mediane Überlebenszeit

1995 - 1999 ,2 Jahre  
2000 - 2004 ,3 Jahre  
2005 - 2009 ,4 Jahre  
2008 - 2012 ,3 Jahre

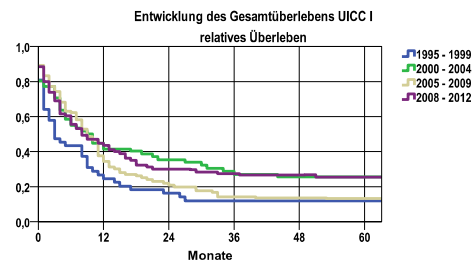
nur Ersterkrankungen

Vergleichswert - - - , 5-Jahres-Überleben (%)

RKI, BRD 2011-2012, niedrigster Wert, weiblich 5,0  
RKI, BRD 2011-2012, höchster Wert, weiblich 13,0  
RKI, BRD 2011-2012, mittlerer Wert, weiblich 9,0

\*Das Hauptziel der Diagnostik und Therapie von Tumorerkrankungen ist die Verhinderung des tumorbedingten Sterbens (relatives Überleben). Die Auswertungen sollen die Entwicklung (Trend) in den letzten Jahren demonstrieren. Die Ergebnisse sind immer ein Ausdruck des Dokumentationsstandes. Mit weiterem Fortschreiben der dokumentierten Daten werden die Ergebnisse entsprechend neu berechnet und somit der Aktualität angepasst. Frühere Diagnostik durch Vorsorgeuntersuchungen können ebenfalls einen positiven Einfluss auf das Gesamtüberleben haben.

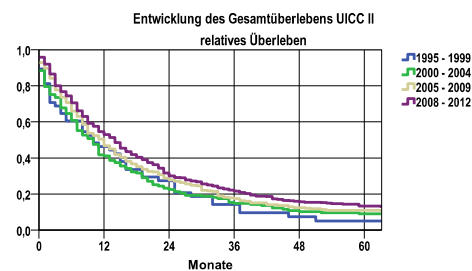
Entwicklung des Gesamtüberlebens\* - Pankreaskarzinom (C25)



Zeitraum	beob. Überl.	rel. Überl.	95%-KI ±	N	zens. %
1995 - 1999	10,6	11,8	.	47	,0
2000 - 2004	21,4	25,6	.	56	,0
2005 - 2009	9,7	13,3	6,0	93	,0
2008 - 2012	19,2	25,4	8,7	78	2,6

**mediane Überlebenszeit**  
 1995 - 1999 ,2 Jahre  
 2000 - 2004 ,8 Jahre  
 2005 - 2009 ,7 Jahre  
 2008 - 2012 ,7 Jahre

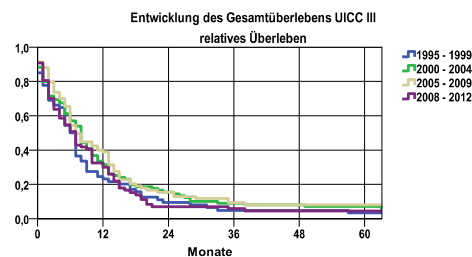
nur Ersterkrankungen



Zeitraum	beob. Überl.	rel. Überl.	95%-KI ±	N	zens. %
1995 - 1999	4,3	4,9	5,8	47	,0
2000 - 2004	7,7	9,0	4,2	155	,0
2005 - 2009	9,4	11,0	3,5	265	,0
2008 - 2012	11,4	13,3	3,3	354	2,3

**mediane Überlebenszeit**  
 1995 - 1999 ,8 Jahre  
 2000 - 2004 ,8 Jahre  
 2005 - 2009 ,9 Jahre  
 2008 - 2012 1,1 Jahre

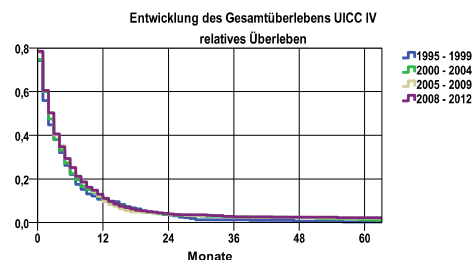
nur Ersterkrankungen



Zeitraum	beob. Überl.	rel. Überl.	95%-KI ±	N	zens. %
1995 - 1999	3,0	3,5	4,1	67	,0
2000 - 2004	6,4	7,1	4,9	94	,0
2005 - 2009	7,3	8,1	.	82	,0
2008 - 2012	3,9	4,5	.	76	,0

**mediane Überlebenszeit**  
 1995 - 1999 ,5 Jahre  
 2000 - 2004 ,6 Jahre  
 2005 - 2009 ,6 Jahre  
 2008 - 2012 ,5 Jahre

nur Ersterkrankungen



Zeitraum	beob. Überl.	rel. Überl.	95%-KI ±	N	zens. %
1995 - 1999	,3	,3	,6	337	,0
2000 - 2004	1,0	1,2	,8	576	,0
2005 - 2009	1,7	2,0	1,0	692	,0
2008 - 2012	1,9	2,3	1,0	812	,5

**mediane Überlebenszeit**  
 1995 - 1999 ,1 Jahre  
 2000 - 2004 ,1 Jahre  
 2005 - 2009 ,2 Jahre  
 2008 - 2012 ,2 Jahre

nur Ersterkrankungen

**verwendete Sterbetafel:**  
 Sachsen 1995-2011