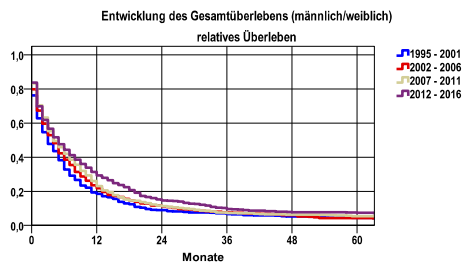


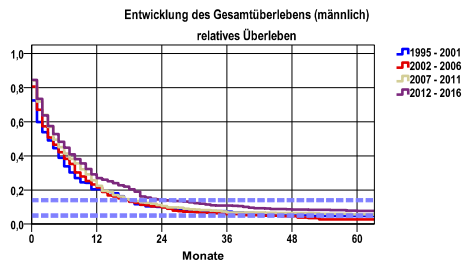
Entwicklung des Gesamtüberlebens\* - Pankreaskarzinom (C25)



Zeitraum	beob. Überl.	rel. Überl.	95%-KI ±	N	zens. %
1995 - 2001	3,8	4,5	1,7	495	,2
2002 - 2006	3,6	4,2	1,5	618	,0
2007 - 2011	4,5	5,4	1,5	757	,1
2012 - 2016	6,1	7,5	1,6	916	,7

**mediane Überlebenszeit**  
 1995 - 2001 ,2 Jahre  
 2002 - 2006 ,3 Jahre  
 2007 - 2011 ,3 Jahre  
 2012 - 2016 ,4 Jahre

nur Ersterkrankungen



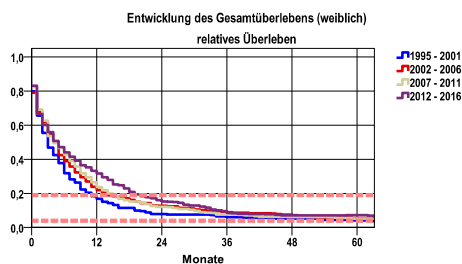
Zeitraum	beob. Überl.	rel. Überl.	95%-KI ±	N	zens. %
1995 - 2001	4,1	4,8	2,5	243	,0
2002 - 2006	2,3	2,7	1,7	298	,0
2007 - 2011	4,8	5,7	2,2	374	,3
2012 - 2016	6,4	7,7	2,3	439	,2

**mediane Überlebenszeit**  
 1995 - 2001 ,2 Jahre  
 2002 - 2006 ,3 Jahre  
 2007 - 2011 ,3 Jahre  
 2012 - 2016 ,4 Jahre

nur Ersterkrankungen

**Vergleichswert - - - - , 5-Jahres-Überleben (%)**

RKI, BRD 2015-2016, niedrigster Wert, männlich 5,0  
 RKI, BRD 2015-2016, höchster Wert, männlich 14,0  
 RKI, BRD 2015-2016, mittlerer Wert, männlich 9,0



Zeitraum	beob. Überl.	rel. Überl.	95%-KI ±	N	zens. %
1995 - 2001	3,6	4,1	2,3	252	,4
2002 - 2006	4,7	5,6	2,3	320	,0
2007 - 2011	4,2	5,2	2,0	383	,0
2012 - 2016	5,9	7,2	2,1	477	1,0

**mediane Überlebenszeit**  
 1995 - 2001 ,2 Jahre  
 2002 - 2006 ,3 Jahre  
 2007 - 2011 ,3 Jahre  
 2012 - 2016 ,4 Jahre

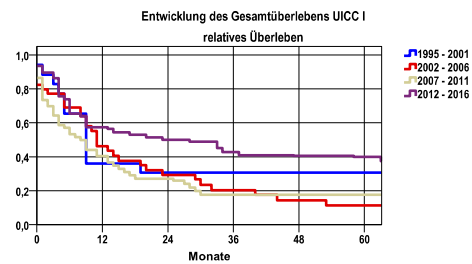
nur Ersterkrankungen

**Vergleichswert - - - - , 5-Jahres-Überleben (%)**

RKI, BRD 2015-2016, niedrigster Wert, weiblich 4,0  
 RKI, BRD 2015-2016, höchster Wert, weiblich 19,0  
 RKI, BRD 2015-2016, mittlerer Wert, weiblich 9,0

\*Das Hauptziel der Diagnostik und Therapie von Tumorerkrankungen ist die Verhinderung des tumorbedingten Sterbens (relatives Überleben). Die Auswertungen sollen die Entwicklung (Trend) in den letzten Jahren demonstrieren. Die Ergebnisse sind immer ein Ausdruck des Dokumentationsstandes. Mit weiterem Fortschreiben der dokumentierten Daten werden die Ergebnisse entsprechend neu berechnet und somit der Aktualität angepasst. Frühere Diagnostik durch Vorsorgeuntersuchungen können ebenfalls einen positiven Einfluss auf das Gesamtüberleben haben.

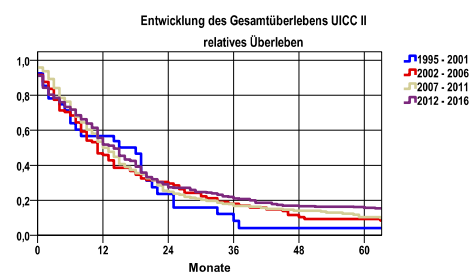
Entwicklung des Gesamtüberlebens\* - Pankreaskarzinom (C25)



Zeitraum	beob. Überl.	rel. Überl.	95%-KI ±	N	zens. %
1995 - 2001	29,4	30,8	.	17	,0
2002 - 2006	8,8	11,3	9,5	34	,0
2007 - 2011	15,4	17,7	.	52	,0
2012 - 2016	28,1	40,0	13,0	46	2,2

**mediane Überlebenszeit**  
 1995 - 2001 ,6 Jahre  
 2002 - 2006 ,9 Jahre  
 2007 - 2011 ,7 Jahre  
 2012 - 2016 1,9 Jahre

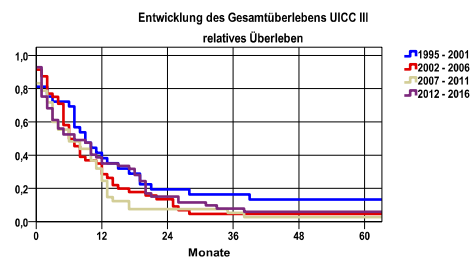
nur Ersterkrankungen



Zeitraum	beob. Überl.	rel. Überl.	95%-KI ±	N	zens. %
1995 - 2001	3,7	4,1	.	27	,0
2002 - 2006	8,3	9,3	5,5	96	,0
2007 - 2011	8,8	10,3	4,2	171	,0
2012 - 2016	13,3	15,7	4,3	240	1,3

**mediane Überlebenszeit**  
 1995 - 2001 1,3 Jahre  
 2002 - 2006 ,9 Jahre  
 2007 - 2011 1,0 Jahre  
 2012 - 2016 1,1 Jahre

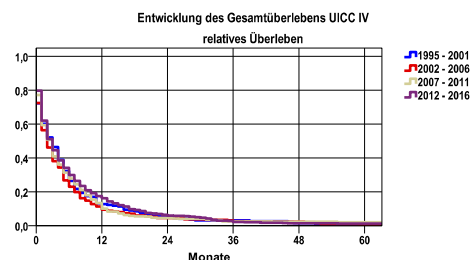
nur Ersterkrankungen



Zeitraum	beob. Überl.	rel. Überl.	95%-KI ±	N	zens. %
1995 - 2001	12,5	13,4	.	32	,0
2002 - 2006	4,3	4,6	.	47	,0
2007 - 2011	2,4	2,7	.	42	,0
2012 - 2016	5,4	6,0	.	56	,0

**mediane Überlebenszeit**  
 1995 - 2001 ,7 Jahre  
 2002 - 2006 ,5 Jahre  
 2007 - 2011 ,5 Jahre  
 2012 - 2016 ,5 Jahre

nur Ersterkrankungen



Zeitraum	beob. Überl.	rel. Überl.	95%-KI ±	N	zens. %
1995 - 2001	,5	,5	,9	210	,5
2002 - 2006	,4	,4	,7	283	,0
2007 - 2011	1,7	2,1	1,3	402	,2
2012 - 2016	1,0	1,2	,8	516	,2

**mediane Überlebenszeit**  
 1995 - 2001 ,2 Jahre  
 2002 - 2006 ,1 Jahre  
 2007 - 2011 ,2 Jahre  
 2012 - 2016 ,2 Jahre

nur Ersterkrankungen

**verwendete Sterbetafel:**  
 Sachsen 1995-2018