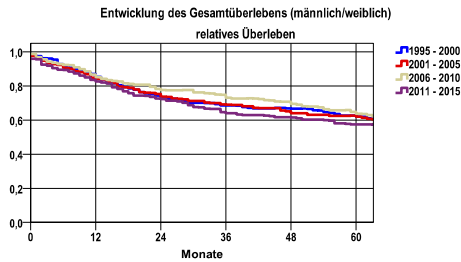


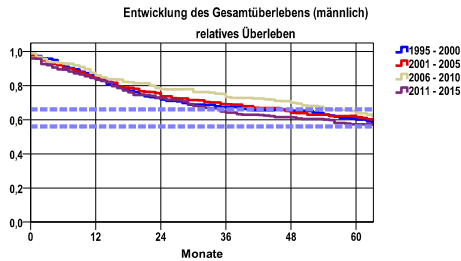
Entwicklung des Gesamtüberlebens* - Kehlkopfkarzinom (C32)



Zeitraum	beob. Überl.	rel. Überl.	95%-KI ±	N	zens. %
1995 - 2000	53,9	62,0	5,4	330	2,4
2001 - 2005	53,9	61,9	5,8	287	3,8
2006 - 2010	55,9	63,7	5,7	296	5,7
2011 - 2015	50,8	57,4	6,0	265	18,5

mediane Überlebenszeit
 1995 - 2000 >5,0 Jahre
 2001 - 2005 >5,0 Jahre
 2006 - 2010 >5,0 Jahre
 2011 - 2015 >5,0 Jahre

nur Ersterkrankungen

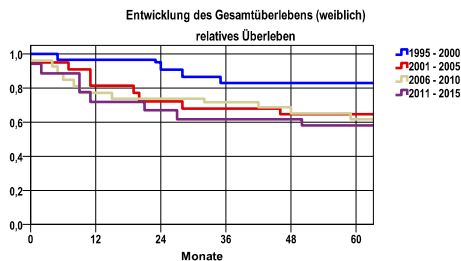


Zeitraum	beob. Überl.	rel. Überl.	95%-KI ±	N	zens. %
1995 - 2000	52,1	60,1	5,6	307	2,3
2001 - 2005	53,5	61,6	6,0	267	2,6
2006 - 2010	56,0	63,8	5,9	271	5,2
2011 - 2015	50,6	57,3	6,3	248	18,1

mediane Überlebenszeit
 1995 - 2000 >5,0 Jahre
 2001 - 2005 >5,0 Jahre
 2006 - 2010 >5,0 Jahre
 2011 - 2015 >5,0 Jahre

nur Ersterkrankungen

Vergleichswert - - - , 5-Jahres-Überleben (%)
 RKI, BRD 2013-2014, niedrigster Wert, männlich 56,0
 RKI, BRD 2013-2014, höchster Wert, männlich 66,0
 RKI, BRD 2013-2014, mittlerer Wert, männlich 63,0



Zeitraum	beob. Überl.	rel. Überl.	95%-KI ±	N	zens. %
1995 - 2000	78,3	82,9	.	23	4,3
2001 - 2005	60,0	64,7	.	20	20,0
2006 - 2010	55,7	61,7	19,6	25	12,0
2011 - 2015	52,9	58,0	23,7	17	23,5

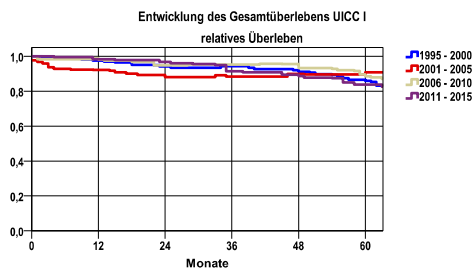
mediane Überlebenszeit
 1995 - 2000 >5,0 Jahre
 2001 - 2005 >5,0 Jahre
 2006 - 2010 >5,0 Jahre
 2011 - 2015 >5,0 Jahre

nur Ersterkrankungen

Vergleichswert - - - , 5-Jahres-Überleben (%)
 .
 .
 RKI, BRD 2013-2014, mittlerer Wert, weiblich 64,0

*Das Hauptziel der Diagnostik und Therapie von Tumorerkrankungen ist die Verhinderung des tumorbedingten Sterbens (relatives Überleben). Die Auswertungen sollen die Entwicklung (Trend) in den letzten Jahren demonstrieren. Die Ergebnisse sind immer ein Ausdruck des Dokumentationsstandes. Mit weiterem Fortschreiben der dokumentierten Daten werden die Ergebnisse entsprechend neu berechnet und somit der Aktualität angepasst. Frühere Diagnostik durch Vorsorgeuntersuchungen können ebenfalls einen positiven Einfluss auf das Gesamtüberleben haben.

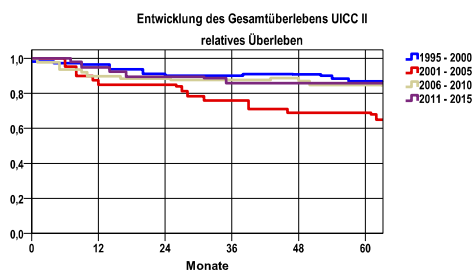
Entwicklung des Gesamtüberlebens* - Kehlkopfkarcinom (C32)



Zeitraum	beob. Überl.	rel. Überl.	95%-KI ±	N	zens. %
1995 - 2000	74,5	86,0	8,5	102	2,9
2001 - 2005	76,6	90,9	9,0	86	7,0
2006 - 2010	75,6	88,6	8,2	108	11,1
2011 - 2015	73,9	83,8	9,6	81	22,2

mediane Überlebenszeit
 1995 - 2000 >5,0 Jahre
 2001 - 2005 >5,0 Jahre
 2006 - 2010 >5,0 Jahre
 2011 - 2015 >5,0 Jahre

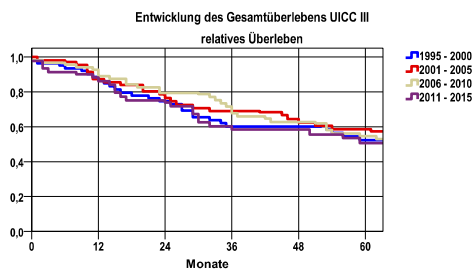
nur Ersterkrankungen



Zeitraum	beob. Überl.	rel. Überl.	95%-KI ±	N	zens. %
1995 - 2000	76,4	87,0	11,2	55	1,8
2001 - 2005	63,9	69,0	.	36	2,8
2006 - 2010	75,6	84,9	13,1	41	4,9
2011 - 2015	79,3	85,9	.	29	51,7

mediane Überlebenszeit
 1995 - 2000 >5,0 Jahre
 2001 - 2005 >5,0 Jahre
 2006 - 2010 >5,0 Jahre
 2011 - 2015 >5,0 Jahre

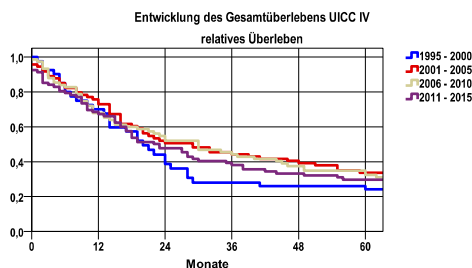
nur Ersterkrankungen



Zeitraum	beob. Überl.	rel. Überl.	95%-KI ±	N	zens. %
1995 - 2000	45,9	52,4	13,6	52	5,8
2001 - 2005	51,1	58,7	14,3	47	4,3
2006 - 2010	48,1	54,7	13,3	54	3,7
2011 - 2015	43,5	50,6	15,0	43	11,6

mediane Überlebenszeit
 1995 - 2000 >5,0 Jahre
 2001 - 2005 >5,0 Jahre
 2006 - 2010 >5,0 Jahre
 2011 - 2015 >5,0 Jahre

nur Ersterkrankungen



Zeitraum	beob. Überl.	rel. Überl.	95%-KI ±	N	zens. %
1995 - 2000	21,1	24,2	13,0	38	,0
2001 - 2005	29,9	33,6	10,7	70	1,4
2006 - 2010	30,1	32,4	10,5	73	,0
2011 - 2015	27,3	29,6	9,8	80	8,8

mediane Überlebenszeit
 1995 - 2000 1,6 Jahre
 2001 - 2005 2,1 Jahre
 2006 - 2010 2,2 Jahre
 2011 - 2015 1,8 Jahre

nur Ersterkrankungen

verwendete Sterbetafel:
 Sachsen 1995-2018