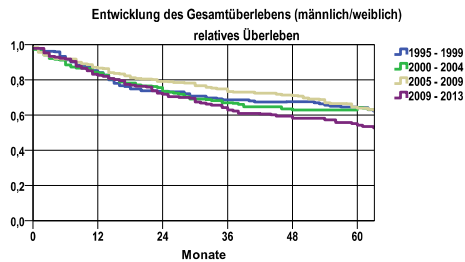


Entwicklung des Gesamtüberlebens* - Kehlkopfkarzinom (C32)

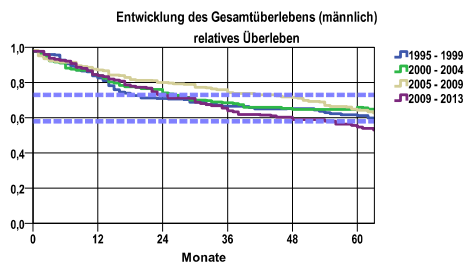


Zeitraum	beob. Überl.	rel. Überl.	95%-KI ±	N	zens. %
1995 - 1999	55,6	64,2	8,2	142	,0
2000 - 2004	55,6	64,2	8,2	142	,0
2005 - 2009	55,7	64,0	7,4	174	,0
2009 - 2013	47,5	54,2	8,4	139	8,6

mediane Überlebenszeit

1995 - 1999 >5,0 Jahre
 2000 - 2004 >5,0 Jahre
 2005 - 2009 >5,0 Jahre
 2009 - 2013 >5,0 Jahre

nur Ersterkrankungen



Zeitraum	beob. Überl.	rel. Überl.	95%-KI ±	N	zens. %
1995 - 1999	52,7	61,2	8,6	131	,0
2000 - 2004	57,3	65,9	8,5	131	,0
2005 - 2009	55,7	64,2	7,7	158	,0
2009 - 2013	47,7	54,7	8,7	132	9,1

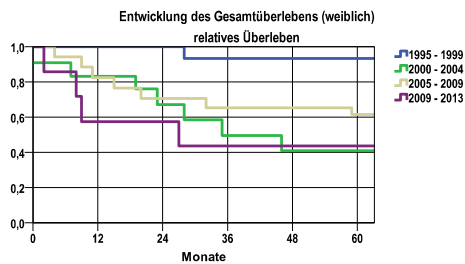
mediane Überlebenszeit

1995 - 1999 >5,0 Jahre
 2000 - 2004 >5,0 Jahre
 2005 - 2009 >5,0 Jahre
 2009 - 2013 >5,0 Jahre

nur Ersterkrankungen

Vergleichswert - - - - , 5-Jahres-Überleben (%)

RKI, BRD 2011-2012, niedrigster Wert, männlich 58,0
 RKI, BRD 2011-2012, höchster Wert, männlich 73,0
 RKI, BRD 2011-2012, mittlerer Wert, männlich 62,0



Zeitraum	beob. Überl.	rel. Überl.	95%-KI ±	N	zens. %
1995 - 1999	90,9	93,3	.	11	,0
2000 - 2004	36,4	41,0	.	11	,0
2005 - 2009	56,3	61,5	24,3	16	,0
2009 - 2013	42,9	43,6	.	7	,0

mediane Überlebenszeit

1995 - 1999 >5,0 Jahre
 2000 - 2004 2,9 Jahre
 2005 - 2009 >5,0 Jahre
 2009 - 2013 2,1 Jahre

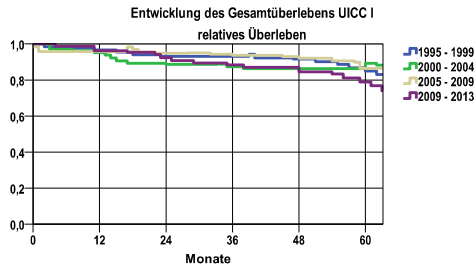
nur Ersterkrankungen

Vergleichswert - - - - , 5-Jahres-Überleben (%)

RKI, BRD 2011-2012, mittlerer Wert, weiblich 65,0

*Das Hauptziel der Diagnostik und Therapie von Tumorerkrankungen ist die Verhinderung des tumorbedingten Sterbens (relatives Überleben). Die Auswertungen sollen die Entwicklung (Trend) in den letzten Jahren demonstrieren. Die Ergebnisse sind immer ein Ausdruck des Dokumentationsstandes. Mit weiterem Fortschreiben der dokumentierten Daten werden die Ergebnisse entsprechend neu berechnet und somit der Aktualität angepasst. Frühere Diagnostik durch Vorsorgeuntersuchungen können ebenfalls einen positiven Einfluss auf das Gesamtüberleben haben.

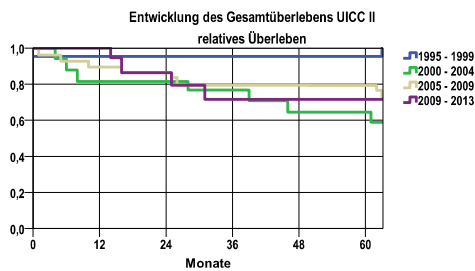
Entwicklung des Gesamtüberlebens* - Kehlkopfkarcinom (C32)



Zeitraum	beob. Überl.	rel. Überl.	95%-KI ±	N	zens. %
1995 - 1999	72,9	85,0	12,6	48	,0
2000 - 2004	77,2	89,3	10,9	57	,0
2005 - 2009	72,7	86,5	10,7	66	,0
2009 - 2013	69,6	78,9	13,0	51	13,7

mediane Überlebenszeit
 1995 - 1999 >5,0 Jahre
 2000 - 2004 >5,0 Jahre
 2005 - 2009 >5,0 Jahre
 2009 - 2013 >5,0 Jahre

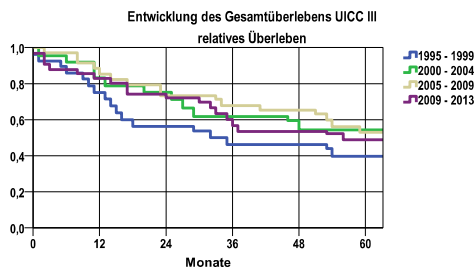
nur Ersterkrankungen



Zeitraum	beob. Überl.	rel. Überl.	95%-KI ±	N	zens. %
1995 - 1999	95,5	95,5	.	22	,0
2000 - 2004	60,0	64,5	.	15	,0
2005 - 2009	70,8	79,2	18,2	24	,0
2009 - 2013	66,7	71,6	.	12	33,3

mediane Überlebenszeit
 1995 - 1999 >5,0 Jahre
 2000 - 2004 >5,0 Jahre
 2005 - 2009 >5,0 Jahre
 2009 - 2013 >5,0 Jahre

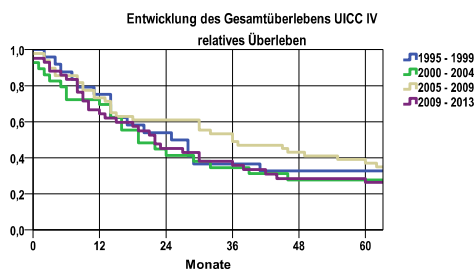
nur Ersterkrankungen



Zeitraum	beob. Überl.	rel. Überl.	95%-KI ±	N	zens. %
1995 - 1999	34,6	39,7	18,3	26	,0
2000 - 2004	47,6	54,3	.	21	,0
2005 - 2009	46,7	53,0	17,9	30	,0
2009 - 2013	41,9	48,9	17,4	31	,0

mediane Überlebenszeit
 1995 - 1999 2,7 Jahre
 2000 - 2004 >5,0 Jahre
 2005 - 2009 >5,0 Jahre
 2009 - 2013 4,6 Jahre

nur Ersterkrankungen



Zeitraum	beob. Überl.	rel. Überl.	95%-KI ±	N	zens. %
1995 - 1999	30,4	32,6	.	23	,0
2000 - 2004	25,0	27,7	.	28	,0
2005 - 2009	34,0	37,0	13,5	47	,0
2009 - 2013	24,1	26,2	13,2	41	2,4

mediane Überlebenszeit
 1995 - 1999 2,1 Jahre
 2000 - 2004 1,5 Jahre
 2005 - 2009 2,9 Jahre
 2009 - 2013 1,8 Jahre

nur Ersterkrankungen

verwendete Sterbetafel:
 Sachsen 1995-2011