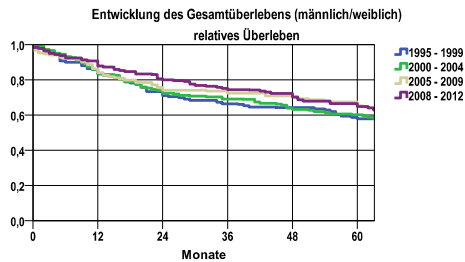


Entwicklung des Gesamtüberlebens\* - Kehlkopfkarzinom (C32)

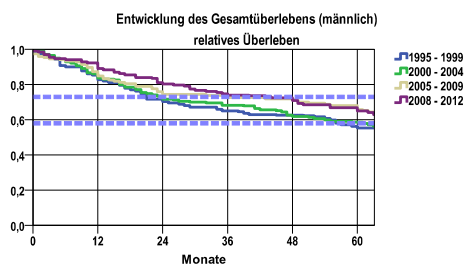


Zeitraum	beob. Überl.	rel. Überl.	95%-KI ±	N	zens. %
1995 - 1999	50,8	57,9	9,0	118	,0
2000 - 2004	52,8	60,2	8,8	125	,0
2005 - 2009	58,1	65,3	8,7	124	,0
2008 - 2012	57,6	64,8	8,8	128	15,6

mediane Überlebenszeit

1995 - 1999 >5,0 Jahre  
 2000 - 2004 >5,0 Jahre  
 2005 - 2009 >5,0 Jahre  
 2008 - 2012 >5,0 Jahre

nur Ersterkrankungen



Zeitraum	beob. Überl.	rel. Überl.	95%-KI ±	N	zens. %
1995 - 1999	48,6	55,3	9,4	109	,0
2000 - 2004	51,3	58,6	9,0	119	,0
2005 - 2009	58,5	65,8	8,9	118	,0
2008 - 2012	57,6	65,0	9,2	116	15,5

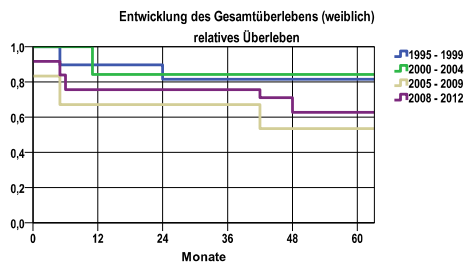
mediane Überlebenszeit

1995 - 1999 >5,0 Jahre  
 2000 - 2004 >5,0 Jahre  
 2005 - 2009 >5,0 Jahre  
 2008 - 2012 >5,0 Jahre

nur Ersterkrankungen

Vergleichswert - - - - , 5-Jahres-Überleben (%)

RKI, BRD 2011-2012, niedrigster Wert, männlich 58,0  
 RKI, BRD 2011-2012, höchster Wert, männlich 73,0  
 RKI, BRD 2011-2012, mittlerer Wert, männlich 62,0



Zeitraum	beob. Überl.	rel. Überl.	95%-KI ±	N	zens. %
1995 - 1999	77,8	81,5	.	9	,0
2000 - 2004	83,3	84,2	.	6	,0
2005 - 2009	50,0	53,5	.	6	,0
2008 - 2012	58,3	62,7	.	12	16,7

mediane Überlebenszeit

1995 - 1999 >5,0 Jahre  
 2000 - 2004 >5,0 Jahre  
 2005 - 2009 >5,0 Jahre  
 2008 - 2012 >5,0 Jahre

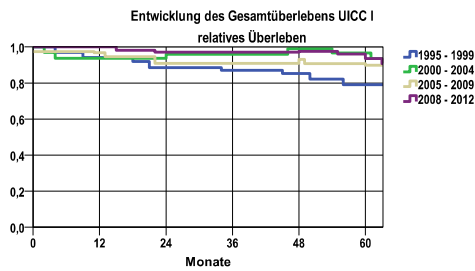
nur Ersterkrankungen

Vergleichswert - - - - , 5-Jahres-Überleben (%)

RKI, BRD 2011-2012, mittlerer Wert, weiblich 65,0

\*Das Hauptziel der Diagnostik und Therapie von Tumorerkrankungen ist die Verhinderung des tumorbedingten Sterbens (relatives Überleben). Die Auswertungen sollen die Entwicklung (Trend) in den letzten Jahren demonstrieren. Die Ergebnisse sind immer ein Ausdruck des Dokumentationsstandes. Mit weiterem Fortschreiben der dokumentierten Daten werden die Ergebnisse entsprechend neu berechnet und somit der Aktualität angepasst. Frühere Diagnostik durch Vorsorgeuntersuchungen können ebenfalls einen positiven Einfluss auf das Gesamtüberleben haben.

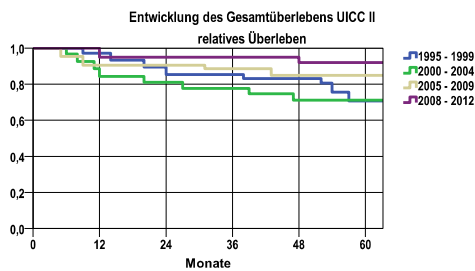
Entwicklung des Gesamtüberlebens\* - Kehlkopfkarzinom (C32)



Zeitraum	beob. Überl.	rel. Überl.	95%-KI ±	N	zens. %
1995 - 1999	69,2	79,0	17,7	26	,0
2000 - 2004	81,5	96,6	14,7	27	,0
2005 - 2009	79,5	89,9	12,7	39	,0
2008 - 2012	81,0	93,5	12,8	39	17,9

**mediane Überlebenszeit**  
 1995 - 1999 >5,0 Jahre  
 2000 - 2004 >5,0 Jahre  
 2005 - 2009 >5,0 Jahre  
 2008 - 2012 >5,0 Jahre

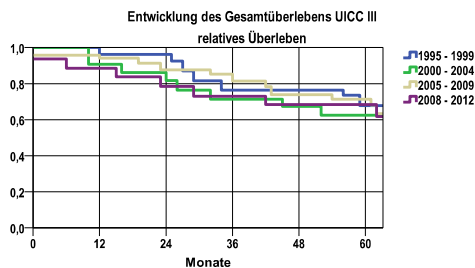
nur Ersterkrankungen



Zeitraum	beob. Überl.	rel. Überl.	95%-KI ±	N	zens. %
1995 - 1999	61,9	70,6	20,8	21	,0
2000 - 2004	65,2	71,1	.	23	,0
2005 - 2009	77,8	84,8	.	18	,0
2008 - 2012	85,6	92,0	.	15	33,3

**mediane Überlebenszeit**  
 1995 - 1999 >5,0 Jahre  
 2000 - 2004 >5,0 Jahre  
 2005 - 2009 >5,0 Jahre  
 2008 - 2012 >5,0 Jahre

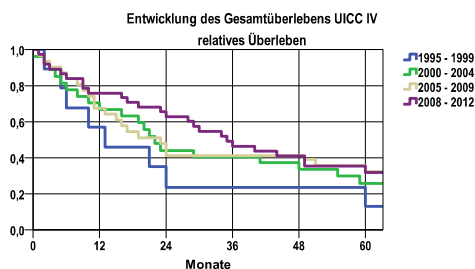
nur Ersterkrankungen



Zeitraum	beob. Überl.	rel. Überl.	95%-KI ±	N	zens. %
1995 - 1999	61,1	67,7	22,5	18	,0
2000 - 2004	55,6	62,4	23,0	18	,0
2005 - 2009	62,5	71,3	19,4	24	,0
2008 - 2012	62,5	68,3	.	16	12,5

**mediane Überlebenszeit**  
 1995 - 1999 >5,0 Jahre  
 2000 - 2004 >5,0 Jahre  
 2005 - 2009 >5,0 Jahre  
 2008 - 2012 >5,0 Jahre

nur Ersterkrankungen



Zeitraum	beob. Überl.	rel. Überl.	95%-KI ±	N	zens. %
1995 - 1999	11,1	13,0	20,5	9	,0
2000 - 2004	23,1	25,8	16,2	26	,0
2005 - 2009	30,0	32,4	16,4	30	,0
2008 - 2012	29,6	31,9	15,3	36	8,3

**mediane Überlebenszeit**  
 1995 - 1999 1,1 Jahre  
 2000 - 2004 1,8 Jahre  
 2005 - 2009 1,7 Jahre  
 2008 - 2012 2,9 Jahre

nur Ersterkrankungen

**verwendete Sterbetafel:**  
 Sachsen 1995-2011