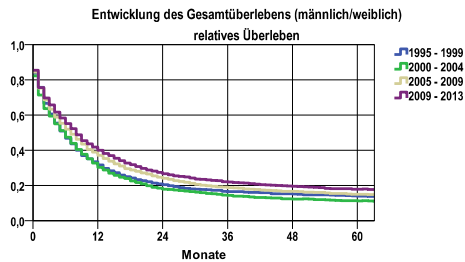


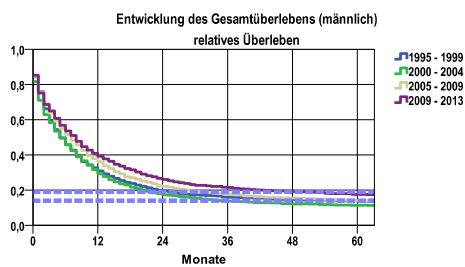
Entwicklung des Gesamtüberlebens* - Lungenkarzinom (C33 - C34)



Zeitraum	beob. Überl.	rel. Überl.	95%-KI ±	N	zens. %
1995 - 1999	11,8	14,0	1,7	1330	,0
2000 - 2004	9,5	11,3	1,4	1799	,0
2005 - 2009	12,7	15,1	1,5	1880	,0
2009 - 2013	14,9	17,9	1,6	2033	3,1

mediane Überlebenszeit
 1995 - 1999 ,4 Jahre
 2000 - 2004 ,4 Jahre
 2005 - 2009 ,6 Jahre
 2009 - 2013 ,6 Jahre

nur Ersterkrankungen



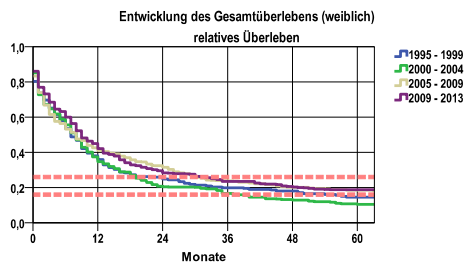
Zeitraum	beob. Überl.	rel. Überl.	95%-KI ±	N	zens. %
1995 - 1999	11,6	13,9	1,9	1137	,0
2000 - 2004	9,6	11,4	1,5	1471	,0
2005 - 2009	11,8	14,1	1,6	1480	,0
2009 - 2013	14,5	17,6	1,8	1551	3,1

mediane Überlebenszeit
 1995 - 1999 ,4 Jahre
 2000 - 2004 ,4 Jahre
 2005 - 2009 ,5 Jahre
 2009 - 2013 ,6 Jahre

nur Ersterkrankungen

Vergleichswert - - - - , 5-Jahres-Überleben (%)

RKI, BRD 2011-2012, niedrigster Wert, männlich 14,0
 RKI, BRD 2011-2012, höchster Wert, männlich 19,0
 RKI, BRD 2011-2012, mittlerer Wert, männlich 16,0



Zeitraum	beob. Überl.	rel. Überl.	95%-KI ±	N	zens. %
1995 - 1999	13,0	14,5	4,7	193	,0
2000 - 2004	9,1	10,4	3,1	328	,0
2005 - 2009	16,0	18,5	3,6	400	,0
2009 - 2013	16,2	18,7	3,3	482	3,3

mediane Überlebenszeit
 1995 - 1999 ,6 Jahre
 2000 - 2004 ,6 Jahre
 2005 - 2009 ,6 Jahre
 2009 - 2013 ,7 Jahre

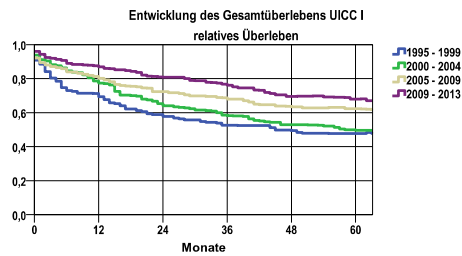
nur Ersterkrankungen

Vergleichswert - - - - , 5-Jahres-Überleben (%)

RKI, BRD 2011-2012, niedrigster Wert, weiblich 16,0
 RKI, BRD 2011-2012, höchster Wert, weiblich 26,0
 RKI, BRD 2011-2012, mittlerer Wert, weiblich 21,0

*Das Hauptziel der Diagnostik und Therapie von Tumorerkrankungen ist die Verhinderung des tumorbedingten Sterbens (relatives Überleben). Die Auswertungen sollen die Entwicklung (Trend) in den letzten Jahren demonstrieren. Die Ergebnisse sind immer ein Ausdruck des Dokumentationsstandes. Mit weiterem Fortschreiben der dokumentierten Daten werden die Ergebnisse entsprechend neu berechnet und somit der Aktualität angepasst. Frühere Diagnostik durch Vorsorgeuntersuchungen können ebenfalls einen positiven Einfluss auf das Gesamtüberleben haben.

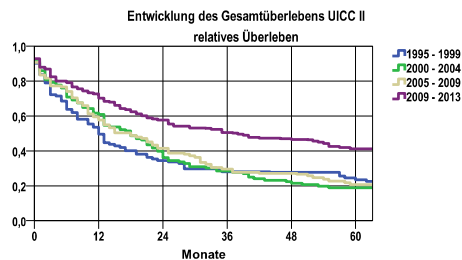
Entwicklung des Gesamtüberlebens* - Lungenkarzinom (C33 - C34)



Zeitraum	beob. Überl.	rel. Überl.	95%-KI ±	N	zens. %
1995 - 1999	40,1	47,8	7,8	152	,0
2000 - 2004	42,4	49,6	6,7	210	,0
2005 - 2009	52,5	62,2	6,3	242	,0
2009 - 2013	57,6	67,9	6,2	250	12,0

mediane Überlebenszeit
 1995 - 1999 3,7 Jahre
 2000 - 2004 4,8 Jahre
 2005 - 2009 >5,0 Jahre
 2009 - 2013 >5,0 Jahre

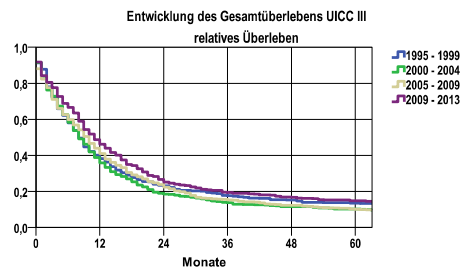
nur Ersterkrankungen



Zeitraum	beob. Überl.	rel. Überl.	95%-KI ±	N	zens. %
1995 - 1999	19,6	23,4	7,7	102	,0
2000 - 2004	16,1	18,9	6,8	112	,0
2005 - 2009	17,8	20,8	7,2	107	,0
2009 - 2013	34,5	41,1	7,7	153	9,8

mediane Überlebenszeit
 1995 - 1999 1,0 Jahre
 2000 - 2004 1,5 Jahre
 2005 - 2009 1,3 Jahre
 2009 - 2013 3,1 Jahre

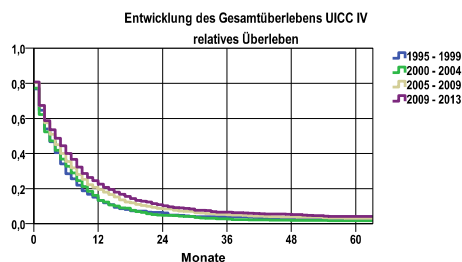
nur Ersterkrankungen



Zeitraum	beob. Überl.	rel. Überl.	95%-KI ±	N	zens. %
1995 - 1999	11,5	13,5	3,5	313	,0
2000 - 2004	8,7	10,1	2,5	472	,0
2005 - 2009	8,5	10,0	2,3	543	,0
2009 - 2013	12,2	14,8	3,0	462	1,5

mediane Überlebenszeit
 1995 - 1999 ,7 Jahre
 2000 - 2004 ,6 Jahre
 2005 - 2009 ,8 Jahre
 2009 - 2013 ,9 Jahre

nur Ersterkrankungen

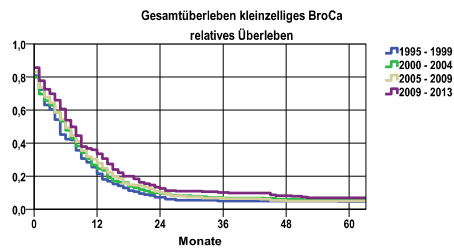


Zeitraum	beob. Überl.	rel. Überl.	95%-KI ±	N	zens. %
1995 - 1999	2,2	2,6	1,4	409	,0
2000 - 2004	1,4	1,7	,8	836	,0
2005 - 2009	2,7	3,1	1,1	864	,0
2009 - 2013	3,5	4,2	1,1	1072	1,0

mediane Überlebenszeit
 1995 - 1999 ,2 Jahre
 2000 - 2004 ,2 Jahre
 2005 - 2009 ,3 Jahre
 2009 - 2013 ,3 Jahre

nur Ersterkrankungen

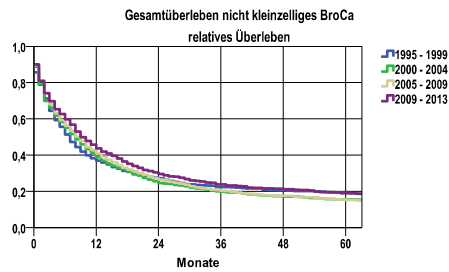
Entwicklung des Gesamtüberlebens* - Lungenkarzinom (C33 - C34)



Zeitraum	beob. Überl.	rel. Überl.	95%-KI ±	N	zens. %
1995 - 1999	4,0	4,6	2,9	177	,0
2000 - 2004	4,8	5,5	2,5	272	,0
2005 - 2009	4,4	5,0	.	274	,0
2009 - 2013	6,0	6,9	3,0	245	,8

mediane Überlebenszeit
 1995 - 1999 4,5 Monate
 2000 - 2004 5,6 Monate
 2005 - 2009 5,9 Monate
 2009 - 2013 6,9 Monate

nur Ersterkrankungen



Zeitraum	beob. Überl.	rel. Überl.	95%-KI ±	N	zens. %
1995 - 1999	16,4	19,1	2,7	721	,0
2000 - 2004	13,3	15,6	2,1	971	,0
2005 - 2009	13,1	15,3	1,9	1240	,0
2009 - 2013	16,1	19,0	2,0	1358	3,5

mediane Überlebenszeit
 1995 - 1999 6,3 Monate
 2000 - 2004 7,6 Monate
 2005 - 2009 8,1 Monate
 2009 - 2013 9,0 Monate

nur Ersterkrankungen

verwendete Sterbetafel:
 Sachsen 1995-2011