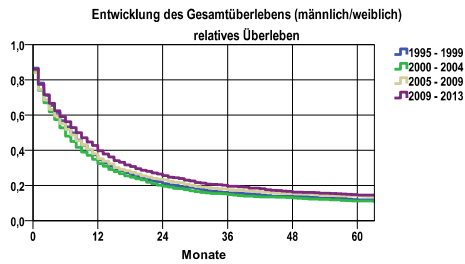


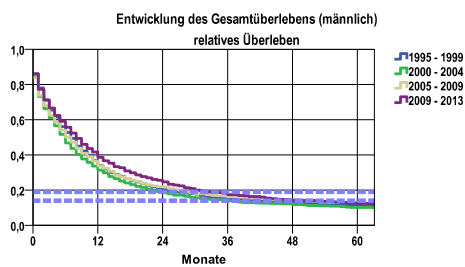
Entwicklung des Gesamtüberlebens* - Lungenkarzinom (C33 - C34)



Zeitraum	beob. Überl.	rel. Überl.	95%-KI ±	N	zens. %
1995 - 1999	9,8	11,8	1,5	1589	,0
2000 - 2004	9,3	11,2	1,3	1789	,0
2005 - 2009	11,6	14,1	1,5	1741	,0
2009 - 2013	12,1	14,6	1,6	1713	3,0

mediane Überlebenszeit
 1995 - 1999 ,6 Jahre
 2000 - 2004 ,5 Jahre
 2005 - 2009 ,5 Jahre
 2009 - 2013 ,7 Jahre

nur Ersterkrankungen



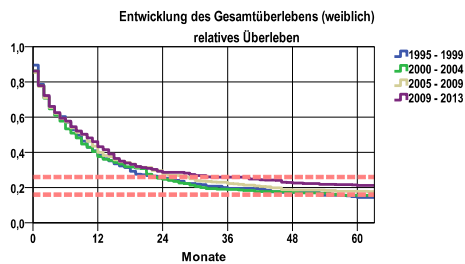
Zeitraum	beob. Überl.	rel. Überl.	95%-KI ±	N	zens. %
1995 - 1999	9,3	11,3	1,5	1352	,0
2000 - 2004	8,4	10,2	1,4	1471	,0
2005 - 2009	10,7	13,0	1,6	1359	,0
2009 - 2013	10,3	12,5	1,7	1300	2,6

mediane Überlebenszeit
 1995 - 1999 ,6 Jahre
 2000 - 2004 ,4 Jahre
 2005 - 2009 ,5 Jahre
 2009 - 2013 ,6 Jahre

nur Ersterkrankungen

Vergleichswert - - - - , 5-Jahres-Überleben (%)

RKI, BRD 2011-2012, niedrigster Wert, männlich 14,0
 RKI, BRD 2011-2012, höchster Wert, männlich 19,0
 RKI, BRD 2011-2012, mittlerer Wert, männlich 16,0



Zeitraum	beob. Überl.	rel. Überl.	95%-KI ±	N	zens. %
1995 - 1999	12,2	14,4	4,2	237	,0
2000 - 2004	13,5	15,6	3,8	318	,0
2005 - 2009	14,9	17,8	3,6	382	,0
2009 - 2013	17,9	21,2	3,7	413	4,4

mediane Überlebenszeit
 1995 - 1999 ,7 Jahre
 2000 - 2004 ,6 Jahre
 2005 - 2009 ,8 Jahre
 2009 - 2013 ,8 Jahre

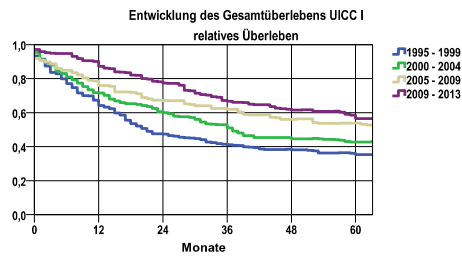
nur Ersterkrankungen

Vergleichswert - - - - , 5-Jahres-Überleben (%)

RKI, BRD 2011-2012, niedrigster Wert, weiblich 16,0
 RKI, BRD 2011-2012, höchster Wert, weiblich 26,0
 RKI, BRD 2011-2012, mittlerer Wert, weiblich 21,0

*Das Hauptziel der Diagnostik und Therapie von Tumorerkrankungen ist die Verhinderung des tumorbedingten Sterbens (relatives Überleben). Die Auswertungen sollen die Entwicklung (Trend) in den letzten Jahren demonstrieren. Die Ergebnisse sind immer ein Ausdruck des Dokumentationsstandes. Mit weiterem Fortschreiben der dokumentierten Daten werden die Ergebnisse entsprechend neu berechnet und somit der Aktualität angepasst. Frühere Diagnostik durch Vorsorgeuntersuchungen können ebenfalls einen positiven Einfluss auf das Gesamtüberleben haben.

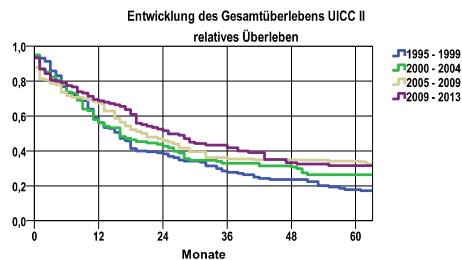
Entwicklung des Gesamtüberlebens* - Lungenkarzinom (C33 - C34)



Zeitraum	beob. Überl.	rel. Überl.	95%-KI ±	N	zens. %
1995 - 1999	28,6	35,4	5,4	273	,0
2000 - 2004	35,3	42,6	5,8	258	,0
2005 - 2009	43,9	53,9	6,7	212	,0
2009 - 2013	47,5	56,5	6,9	208	12,0

mediane Überlebenszeit
 1995 - 1999 1,7 Jahre
 2000 - 2004 3,0 Jahre
 2005 - 2009 >5,0 Jahre
 2009 - 2013 >5,0 Jahre

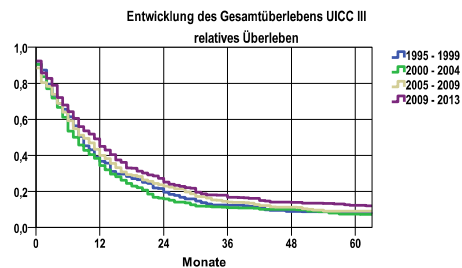
nur Ersterkrankungen



Zeitraum	beob. Überl.	rel. Überl.	95%-KI ±	N	zens. %
1995 - 1999	15,0	17,8	5,9	140	,0
2000 - 2004	22,4	26,4	8,3	98	,0
2005 - 2009	27,8	34,1	9,3	90	,0
2009 - 2013	26,6	31,5	8,6	104	7,7

mediane Überlebenszeit
 1995 - 1999 1,3 Jahre
 2000 - 2004 1,3 Jahre
 2005 - 2009 1,7 Jahre
 2009 - 2013 2,1 Jahre

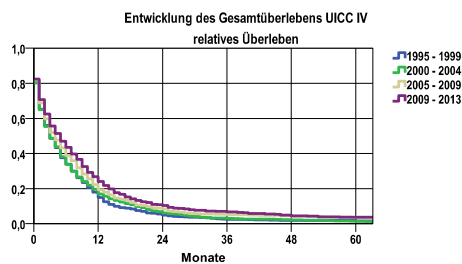
nur Ersterkrankungen



Zeitraum	beob. Überl.	rel. Überl.	95%-KI ±	N	zens. %
1995 - 1999	6,6	7,8	2,7	334	,0
2000 - 2004	6,3	7,4	2,4	411	,0
2005 - 2009	7,6	9,0	2,5	419	,0
2009 - 2013	10,1	12,2	3,1	366	3,0

mediane Überlebenszeit
 1995 - 1999 ,7 Jahre
 2000 - 2004 ,6 Jahre
 2005 - 2009 ,7 Jahre
 2009 - 2013 ,9 Jahre

nur Ersterkrankungen

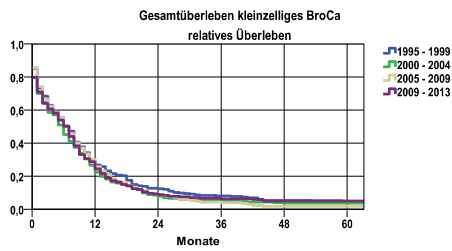


Zeitraum	beob. Überl.	rel. Überl.	95%-KI ±	N	zens. %
1995 - 1999	1,4	1,7	,9	654	,0
2000 - 2004	1,2	1,4	,7	867	,0
2005 - 2009	3,2	3,8	1,2	855	,0
2009 - 2013	3,2	3,8	1,2	914	,8

mediane Überlebenszeit
 1995 - 1999 ,2 Jahre
 2000 - 2004 ,2 Jahre
 2005 - 2009 ,3 Jahre
 2009 - 2013 ,4 Jahre

nur Ersterkrankungen

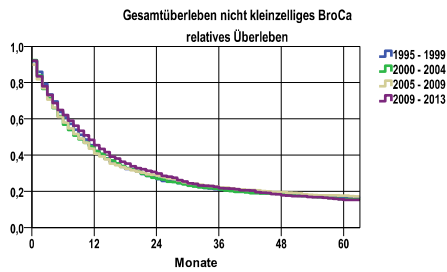
Entwicklung des Gesamtüberlebens* - Lungenkarzinom (C33 - C34)



Zeitraum	beob. Überl.	rel. Überl.	95%-KI ±	N	zens. %
1995 - 1999	4,0	4,7	2,3	273	,0
2000 - 2004	3,2	3,7	.	308	,0
2005 - 2009	1,6	1,8	.	251	,0
2009 - 2013	4,4	4,9	.	229	1,3

mediane Überlebenszeit
 1995 - 1999 6,2 Monate
 2000 - 2004 5,2 Monate
 2005 - 2009 6,1 Monate
 2009 - 2013 6,0 Monate

nur Ersterkrankungen



Zeitraum	beob. Überl.	rel. Überl.	95%-KI ±	N	zens. %
1995 - 1999	14,0	16,7	2,4	834	,0
2000 - 2004	13,3	15,7	2,2	934	,0
2005 - 2009	14,9	17,7	2,1	1099	,0
2009 - 2013	13,0	15,3	2,0	1103	2,8

mediane Überlebenszeit
 1995 - 1999 9,4 Monate
 2000 - 2004 8,3 Monate
 2005 - 2009 8,7 Monate
 2009 - 2013 10,4 Monate

nur Ersterkrankungen

verwendete Sterbetafel:
 Sachsen 1995-2011