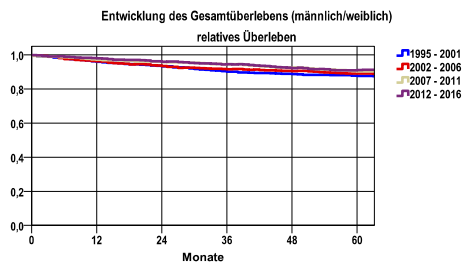


Entwicklung des Gesamtüberlebens* - Malignes Melanom der Haut (C43)

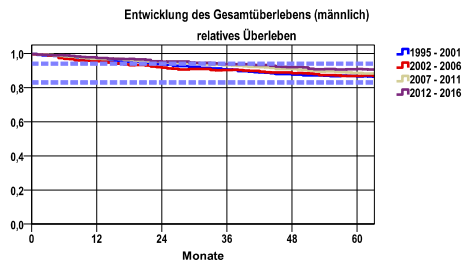


Zeitraum	beob. Überl.	rel. Überl.	95%-KI ±	N	zens. %
1995 - 2001	79,2	87,7	2,1	1401	1,7
2002 - 2006	79,5	89,0	2,2	1252	1,7
2007 - 2011	79,6	90,3	2,1	1461	1,9
2012 - 2016	79,7	91,1	2,0	1582	8,4

mediane Überlebenszeit

1995 - 2001 >5,0 Jahre
 2002 - 2006 >5,0 Jahre
 2007 - 2011 >5,0 Jahre
 2012 - 2016 >5,0 Jahre

nur Ersterkrankungen

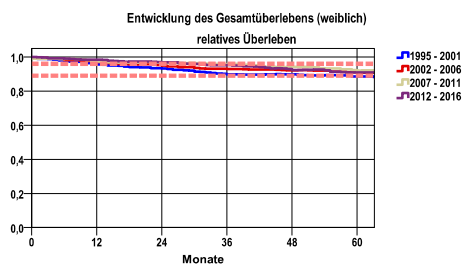


Zeitraum	beob. Überl.	rel. Überl.	95%-KI ±	N	zens. %
1995 - 2001	76,8	86,6	3,2	680	1,9
2002 - 2006	75,4	86,8	3,4	619	1,0
2007 - 2011	76,8	88,5	3,1	736	1,5
2012 - 2016	77,8	90,9	2,8	855	7,8

mediane Überlebenszeit

1995 - 2001 >5,0 Jahre
 2002 - 2006 >5,0 Jahre
 2007 - 2011 >5,0 Jahre
 2012 - 2016 >5,0 Jahre

nur Ersterkrankungen



Zeitraum	beob. Überl.	rel. Überl.	95%-KI ±	N	zens. %
1995 - 2001	81,5	88,6	2,8	721	1,5
2002 - 2006	83,4	91,0	2,9	633	2,4
2007 - 2011	82,5	91,9	2,8	725	2,3
2012 - 2016	81,9	91,0	2,8	727	9,1

mediane Überlebenszeit

1995 - 2001 >5,0 Jahre
 2002 - 2006 >5,0 Jahre
 2007 - 2011 >5,0 Jahre
 2012 - 2016 >5,0 Jahre

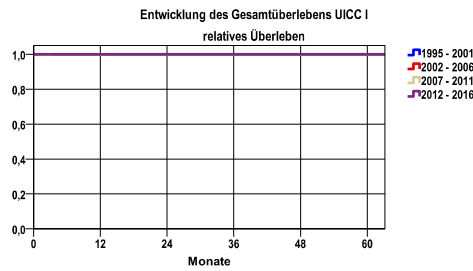
nur Ersterkrankungen

Vergleichswert - - - - , 5-Jahres-Überleben (%)

RKI, BRD 2015-2016, niedrigster Wert, weiblich 89,0
 RKI, BRD 2015-2016, höchster Wert, weiblich 96,0
 RKI, BRD 2015-2016, mittlerer Wert, weiblich 93,0

*Das Hauptziel der Diagnostik und Therapie von Tumorerkrankungen ist die Verhinderung des tumorbedingten Sterbens (relatives Überleben). Die Auswertungen sollen die Entwicklung (Trend) in den letzten Jahren demonstrieren. Die Ergebnisse sind immer ein Ausdruck des Dokumentationsstandes. Mit weiterem Fortschreiben der dokumentierten Daten werden die Ergebnisse entsprechend neu berechnet und somit der Aktualität angepasst. Frühere Diagnostik durch Vorsorgeuntersuchungen können ebenfalls einen positiven Einfluss auf das Gesamtüberleben haben.

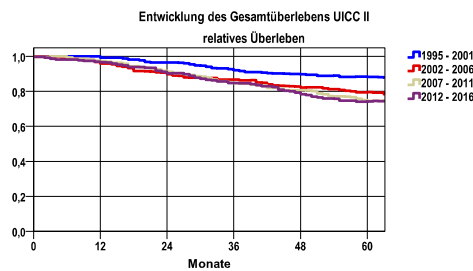
Entwicklung des Gesamtüberlebens* - Malignes Melanom der Haut (C43)



Zeitraum	beob. Überl.	rel. Überl.	95%-KI ±	N	zens. %
1995 - 2001	94,1	100,0	1,9	625	1,8
2002 - 2006	91,9	100,0	1,9	758	2,2
2007 - 2011	91,0	100,0	1,8	930	2,5
2012 - 2016	90,8	100,0	1,8	1017	9,5

mediane Überlebenszeit
 1995 - 2001 >5,0 Jahre
 2002 - 2006 >5,0 Jahre
 2007 - 2011 >5,0 Jahre
 2012 - 2016 >5,0 Jahre

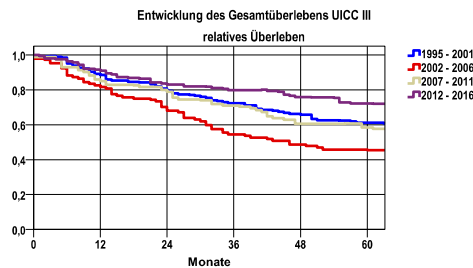
nur Ersterkrankungen



Zeitraum	beob. Überl.	rel. Überl.	95%-KI ±	N	zens. %
1995 - 2001	78,8	88,3	5,0	259	,4
2002 - 2006	67,6	79,6	5,4	290	,7
2007 - 2011	61,9	74,7	5,0	360	,8
2012 - 2016	61,3	74,3	4,9	378	6,3

mediane Überlebenszeit
 1995 - 2001 >5,0 Jahre
 2002 - 2006 >5,0 Jahre
 2007 - 2011 >5,0 Jahre
 2012 - 2016 >5,0 Jahre

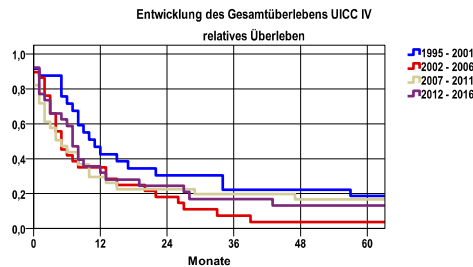
nur Ersterkrankungen



Zeitraum	beob. Überl.	rel. Überl.	95%-KI ±	N	zens. %
1995 - 2001	53,2	61,2	8,2	141	3,5
2002 - 2006	39,1	45,5	10,0	92	,0
2007 - 2011	51,1	58,5	10,5	88	1,1
2012 - 2016	63,4	72,2	8,5	123	4,9

mediane Überlebenszeit
 1995 - 2001 >5,0 Jahre
 2002 - 2006 3,7 Jahre
 2007 - 2011 >5,0 Jahre
 2012 - 2016 >5,0 Jahre

nur Ersterkrankungen



Zeitraum	beob. Überl.	rel. Überl.	95%-KI ±	N	zens. %
1995 - 2001	16,7	18,7	14,9	24	4,2
2002 - 2006	3,4	3,8	.	29	,0
2007 - 2011	14,3	16,8	.	28	3,6
2012 - 2016	11,5	13,2	.	26	3,8

mediane Überlebenszeit
 1995 - 2001 ,9 Jahre
 2002 - 2006 ,4 Jahre
 2007 - 2011 ,4 Jahre
 2012 - 2016 ,6 Jahre

nur Ersterkrankungen

verwendete Sterbetafel:
 Sachsen 1995-2018