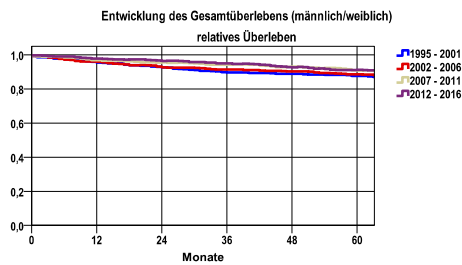


Entwicklung des Gesamtüberlebens* - Malignes Melanom der Haut (C43)

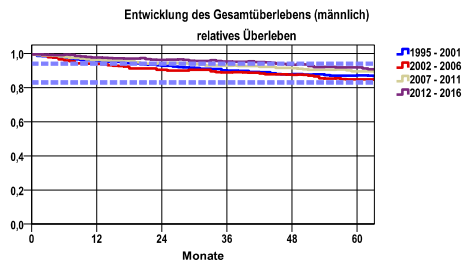


| Zeitraum | beob. Überl. | rel. Überl. | 95%-KI ± | N | zens. % |
|-------------|--------------|-------------|----------|-----|---------|
| 1995 - 2001 | 78,9 | 87,6 | 2,7 | 907 | 1,2 |
| 2002 - 2006 | 79,4 | 88,5 | 3,0 | 700 | ,7 |
| 2007 - 2011 | 80,0 | 90,7 | 2,7 | 844 | ,7 |
| 2012 - 2016 | 80,0 | 91,2 | 2,5 | 998 | 8,8 |

mediane Überlebenszeit

1995 - 2001 >5,0 Jahre
2002 - 2006 >5,0 Jahre
2007 - 2011 >5,0 Jahre
2012 - 2016 >5,0 Jahre

nur Ersterkrankungen

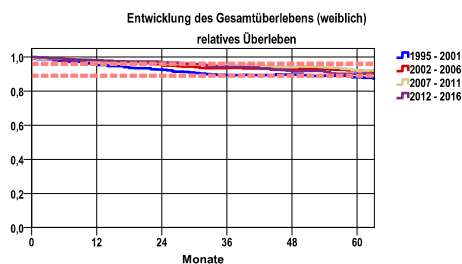


| Zeitraum | beob. Überl. | rel. Überl. | 95%-KI ± | N | zens. % |
|-------------|--------------|-------------|----------|-----|---------|
| 1995 - 2001 | 77,2 | 87,1 | 3,9 | 438 | 1,6 |
| 2002 - 2006 | 74,4 | 84,9 | 4,5 | 355 | ,6 |
| 2007 - 2011 | 77,4 | 89,5 | 4,0 | 425 | ,2 |
| 2012 - 2016 | 78,8 | 91,8 | 3,5 | 531 | 7,9 |

mediane Überlebenszeit

1995 - 2001 >5,0 Jahre
2002 - 2006 >5,0 Jahre
2007 - 2011 >5,0 Jahre
2012 - 2016 >5,0 Jahre

nur Ersterkrankungen



| Zeitraum | beob. Überl. | rel. Überl. | 95%-KI ± | N | zens. % |
|-------------|--------------|-------------|----------|-----|---------|
| 1995 - 2001 | 80,6 | 88,0 | 3,6 | 469 | ,9 |
| 2002 - 2006 | 84,6 | 92,0 | 3,8 | 345 | ,9 |
| 2007 - 2011 | 82,6 | 92,0 | 3,6 | 419 | 1,2 |
| 2012 - 2016 | 81,4 | 90,1 | 3,5 | 467 | 9,9 |

mediane Überlebenszeit

1995 - 2001 >5,0 Jahre
2002 - 2006 >5,0 Jahre
2007 - 2011 >5,0 Jahre
2012 - 2016 >5,0 Jahre

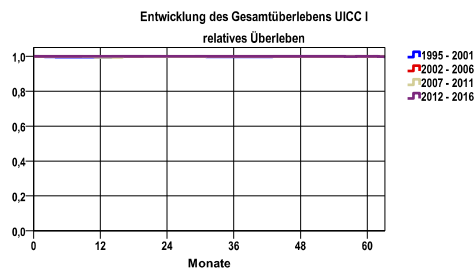
nur Ersterkrankungen

Vergleichswert - - - - , 5-Jahres-Überleben (%)

RKI, BRD 2015-2016, niedrigster Wert, weiblich 89,0
RKI, BRD 2015-2016, höchster Wert, weiblich 96,0
RKI, BRD 2015-2016, mittlerer Wert, weiblich 93,0

*Das Hauptziel der Diagnostik und Therapie von Tumorerkrankungen ist die Verhinderung des tumorbedingten Sterbens (relatives Überleben). Die Auswertungen sollen die Entwicklung (Trend) in den letzten Jahren demonstrieren. Die Ergebnisse sind immer ein Ausdruck des Dokumentationsstandes. Mit weiterem Fortschreiben der dokumentierten Daten werden die Ergebnisse entsprechend neu berechnet und somit der Aktualität angepasst. Frühere Diagnostik durch Vorsorgeuntersuchungen können ebenfalls einen positiven Einfluss auf das Gesamtüberleben haben.

Entwicklung des Gesamtüberlebens* - Malignes Melanom der Haut (C43)

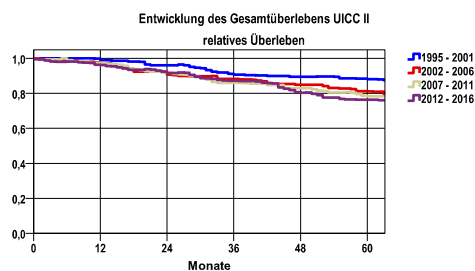


| Zeitraum | beob. Überl. | rel. Überl. | 95%-KI ± | N | zens. % |
|-------------|--------------|-------------|----------|-----|---------|
| 1995 - 2001 | 92,0 | 99,8 | 2,6 | 413 | ,7 |
| 2002 - 2006 | 93,0 | 100,0 | 2,5 | 415 | 1,2 |
| 2007 - 2011 | 91,2 | 100,0 | 2,4 | 525 | ,8 |
| 2012 - 2016 | 89,8 | 100,0 | 2,3 | 649 | 9,7 |

mediale Überlebenszeit

1995 - 2001 >5,0 Jahre
2002 - 2006 >5,0 Jahre
2007 - 2011 >5,0 Jahre
2012 - 2016 >5,0 Jahre

nur Ersterkrankungen

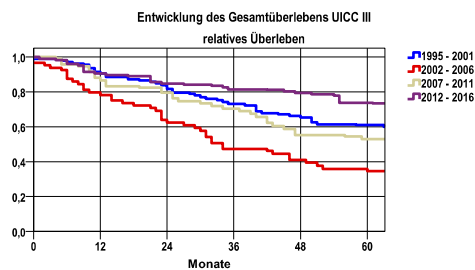


| Zeitraum | beob. Überl. | rel. Überl. | 95%-KI ± | N | zens. % |
|-------------|--------------|-------------|----------|-----|---------|
| 1995 - 2001 | 78,7 | 88,2 | 5,9 | 183 | ,0 |
| 2002 - 2006 | 69,1 | 81,1 | 7,1 | 165 | ,0 |
| 2007 - 2011 | 65,8 | 78,4 | 6,2 | 225 | ,9 |
| 2012 - 2016 | 63,2 | 76,4 | 6,3 | 229 | 7,0 |

mediale Überlebenszeit

1995 - 2001 >5,0 Jahre
2002 - 2006 >5,0 Jahre
2007 - 2011 >5,0 Jahre
2012 - 2016 >5,0 Jahre

nur Ersterkrankungen

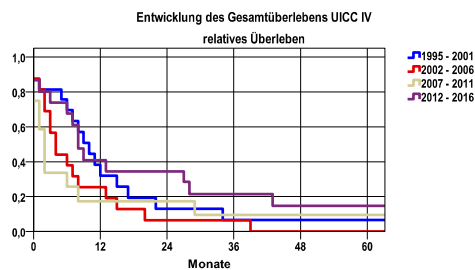


| Zeitraum | beob. Überl. | rel. Überl. | 95%-KI ± | N | zens. % |
|-------------|--------------|-------------|----------|----|---------|
| 1995 - 2001 | 53,3 | 61,1 | 10,3 | 90 | 3,3 |
| 2002 - 2006 | 30,5 | 34,6 | 11,7 | 59 | ,0 |
| 2007 - 2011 | 46,6 | 52,9 | 12,8 | 58 | ,0 |
| 2012 - 2016 | 65,8 | 73,7 | 10,5 | 79 | 5,1 |

mediale Überlebenszeit

1995 - 2001 >5,0 Jahre
2002 - 2006 2,7 Jahre
2007 - 2011 >5,0 Jahre
2012 - 2016 >5,0 Jahre

nur Ersterkrankungen



| Zeitraum | beob. Überl. | rel. Überl. | 95%-KI ± | N | zens. % |
|-------------|--------------|-------------|----------|----|---------|
| 1995 - 2001 | 6,3 | 6,7 | . | 16 | ,0 |
| 2002 - 2006 | ,0 | ,0 | . | 16 | ,0 |
| 2007 - 2011 | 8,3 | 9,5 | . | 12 | ,0 |
| 2012 - 2016 | 13,3 | 14,8 | . | 15 | ,0 |

mediale Überlebenszeit

1995 - 2001 ,8 Jahre
2002 - 2006 ,3 Jahre
2007 - 2011 ,1 Jahre
2012 - 2016 ,7 Jahre

nur Ersterkrankungen

verwendete Sterbetafel:
Sachsen 1995-2018