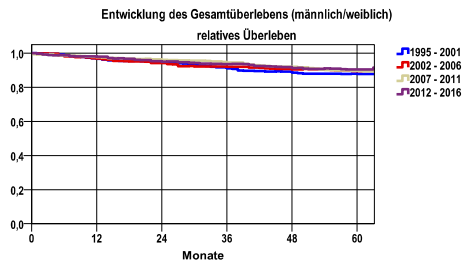


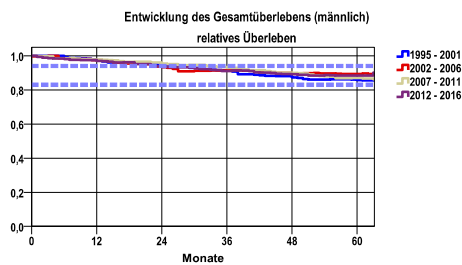
Entwicklung des Gesamtüberlebens* - Malignes Melanom der Haut (C43)



Zeitraum	beob. Überl.	rel. Überl.	95%-KI ±	N	zens. %
1995 - 2001	79,7	87,8	3,5	494	2,6
2002 - 2006	79,5	89,6	3,4	552	2,9
2007 - 2011	79,1	89,6	3,2	617	3,6
2012 - 2016	79,2	90,5	3,3	584	7,7

mediane Überlebenszeit
 1995 - 2001 >5,0 Jahre
 2002 - 2006 >5,0 Jahre
 2007 - 2011 >5,0 Jahre
 2012 - 2016 >5,0 Jahre

nur Ersterkrankungen

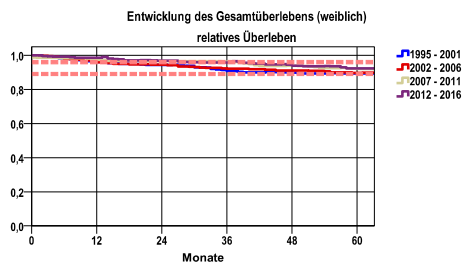


Zeitraum	beob. Überl.	rel. Überl.	95%-KI ±	N	zens. %
1995 - 2001	76,0	85,7	5,4	242	2,5
2002 - 2006	76,9	89,3	5,1	264	1,5
2007 - 2011	75,9	87,1	4,8	311	3,2
2012 - 2016	76,2	88,5	4,6	324	7,7

mediane Überlebenszeit
 1995 - 2001 >5,0 Jahre
 2002 - 2006 >5,0 Jahre
 2007 - 2011 >5,0 Jahre
 2012 - 2016 >5,0 Jahre

nur Ersterkrankungen

Vergleichswert - - - - , 5-Jahres-Überleben (%)
 RKI, BRD 2015-2016, niedrigster Wert, männlich 83,0
 RKI, BRD 2015-2016, höchster Wert, männlich 94,0
 RKI, BRD 2015-2016, mittlerer Wert, männlich 91,0



Zeitraum	beob. Überl.	rel. Überl.	95%-KI ±	N	zens. %
1995 - 2001	83,3	89,3	4,6	252	2,8
2002 - 2006	81,9	89,7	4,4	288	4,2
2007 - 2011	82,3	91,9	4,3	306	3,9
2012 - 2016	83,0	92,3	4,6	260	7,7

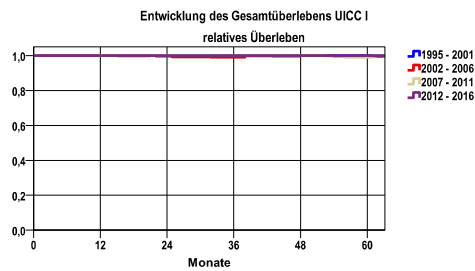
mediane Überlebenszeit
 1995 - 2001 >5,0 Jahre
 2002 - 2006 >5,0 Jahre
 2007 - 2011 >5,0 Jahre
 2012 - 2016 >5,0 Jahre

nur Ersterkrankungen

Vergleichswert - - - - , 5-Jahres-Überleben (%)
 RKI, BRD 2015-2016, niedrigster Wert, weiblich 89,0
 RKI, BRD 2015-2016, höchster Wert, weiblich 96,0
 RKI, BRD 2015-2016, mittlerer Wert, weiblich 93,0

*Das Hauptziel der Diagnostik und Therapie von Tumorerkrankungen ist die Verhinderung des tumorbedingten Sterbens (relatives Überleben). Die Auswertungen sollen die Entwicklung (Trend) in den letzten Jahren demonstrieren. Die Ergebnisse sind immer ein Ausdruck des Dokumentationsstandes. Mit weiterem Fortschreiben der dokumentierten Daten werden die Ergebnisse entsprechend neu berechnet und somit der Aktualität angepasst. Frühere Diagnostik durch Vorsorgeuntersuchungen können ebenfalls einen positiven Einfluss auf das Gesamtüberleben haben.

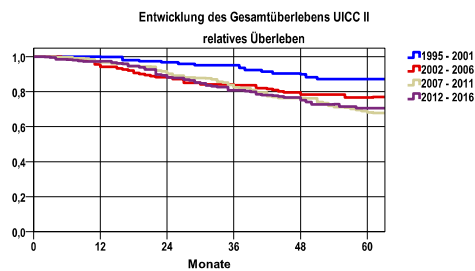
Entwicklung des Gesamtüberlebens* - Malignes Melanom der Haut (C43)



Zeitraum	beob. Überl.	rel. Überl.	95%-KI ±	N	zens. %
1995 - 2001	98,1	100,0	1,8	212	3,8
2002 - 2006	90,7	99,5	3,1	343	3,5
2007 - 2011	90,6	99,2	2,8	405	4,7
2012 - 2016	92,6	100,0	2,7	368	9,2

mediane Überlebenszeit
 1995 - 2001 >5,0 Jahre
 2002 - 2006 >5,0 Jahre
 2007 - 2011 >5,0 Jahre
 2012 - 2016 >5,0 Jahre

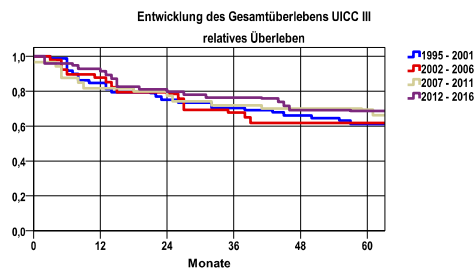
nur Ersterkrankungen



Zeitraum	beob. Überl.	rel. Überl.	95%-KI ±	N	zens. %
1995 - 2001	78,9	87,2	9,2	76	1,3
2002 - 2006	65,6	76,7	8,3	125	1,6
2007 - 2011	55,5	68,2	8,4	135	,7
2012 - 2016	58,3	70,6	7,9	149	5,4

mediane Überlebenszeit
 1995 - 2001 >5,0 Jahre
 2002 - 2006 >5,0 Jahre
 2007 - 2011 >5,0 Jahre
 2012 - 2016 >5,0 Jahre

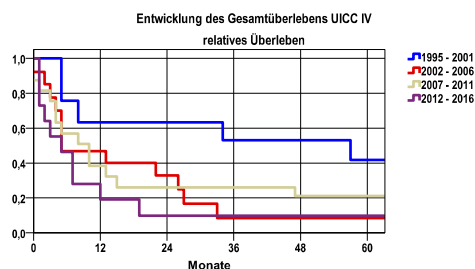
nur Ersterkrankungen



Zeitraum	beob. Überl.	rel. Überl.	95%-KI ±	N	zens. %
1995 - 2001	52,9	61,2	13,7	51	3,9
2002 - 2006	54,5	61,8	.	33	,0
2007 - 2011	59,8	69,5	17,6	30	3,3
2012 - 2016	59,1	68,7	14,5	44	4,5

mediane Überlebenszeit
 1995 - 2001 >5,0 Jahre
 2002 - 2006 >5,0 Jahre
 2007 - 2011 >5,0 Jahre
 2012 - 2016 >5,0 Jahre

nur Ersterkrankungen



Zeitraum	beob. Überl.	rel. Überl.	95%-KI ±	N	zens. %
1995 - 2001	37,5	41,9	33,5	8	12,5
2002 - 2006	7,7	8,5	.	13	,0
2007 - 2011	18,8	21,1	.	16	6,3
2012 - 2016	9,1	9,8	.	11	9,1

mediane Überlebenszeit
 1995 - 2001 4,2 Jahre
 2002 - 2006 ,4 Jahre
 2007 - 2011 ,7 Jahre
 2012 - 2016 ,3 Jahre

nur Ersterkrankungen

verwendete Sterbetafel:
 Sachsen 1995-2018