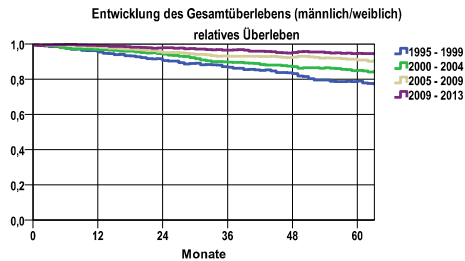


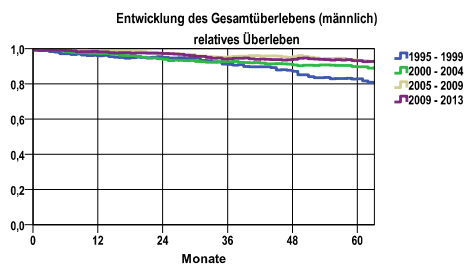
**Entwicklung des Gesamtüberlebens\* - Sonstige bösartige Neubildungen der Haut (C44), außer Histologie M809x-811x (Plattenepithelkarzinom)**



Zeitraum	beob. Überl.	rel. Überl.	95%-KI ±	N	zens. %
1995 - 1999	58,2	78,9	3,9	605	,0
2000 - 2004	63,4	84,9	2,8	1146	,0
2005 - 2009	64,6	90,9	2,4	1543	,0
2009 - 2013	68,2	94,7	2,0	2133	14,6

**mediane Überlebenszeit**  
 1995 - 1999 >5,0 Jahre  
 2000 - 2004 >5,0 Jahre  
 2005 - 2009 >5,0 Jahre  
 2009 - 2013 >5,0 Jahre

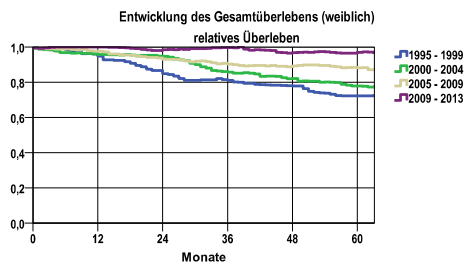
nur Ersterkrankungen



Zeitraum	beob. Überl.	rel. Überl.	95%-KI ±	N	zens. %
1995 - 1999	59,0	82,8	5,2	346	,0
2000 - 2004	66,5	89,7	3,6	666	,0
2005 - 2009	67,5	93,2	3,2	827	,0
2009 - 2013	68,5	93,2	2,7	1207	14,3

**mediane Überlebenszeit**  
 1995 - 1999 >5,0 Jahre  
 2000 - 2004 >5,0 Jahre  
 2005 - 2009 >5,0 Jahre  
 2009 - 2013 >5,0 Jahre

nur Ersterkrankungen



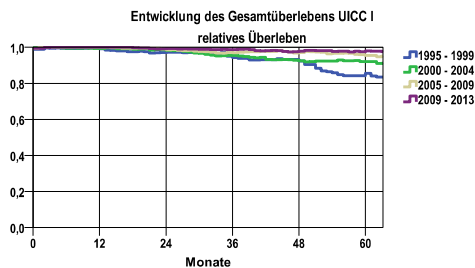
Zeitraum	beob. Überl.	rel. Überl.	95%-KI ±	N	zens. %
1995 - 1999	57,1	72,3	6,0	259	,0
2000 - 2004	59,0	77,9	4,4	480	,0
2005 - 2009	61,3	88,2	3,6	716	,0
2009 - 2013	67,8	96,9	3,1	926	15,0

**mediane Überlebenszeit**  
 1995 - 1999 >5,0 Jahre  
 2000 - 2004 >5,0 Jahre  
 2005 - 2009 >5,0 Jahre  
 2009 - 2013 >5,0 Jahre

nur Ersterkrankungen

\*Das Hauptziel der Diagnostik und Therapie von Tumorerkrankungen ist die Verhinderung des tumorbedingten Sterbens (relatives Überleben). Die Auswertungen sollen die Entwicklung (Trend) in den letzten Jahren demonstrieren. Die Ergebnisse sind immer ein Ausdruck des Dokumentationsstandes. Mit weiterem Fortschreiben der dokumentierten Daten werden die Ergebnisse entsprechend neu berechnet und somit der Aktualität angepasst. Frühere Diagnostik durch Vorsorgeuntersuchungen können ebenfalls einen positiven Einfluss auf das Gesamtüberleben haben.

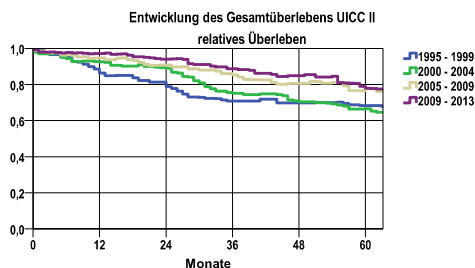
Entwicklung des Gesamtüberlebens\* - Sonstige bösartige Neubildungen der Haut (C44), außer Histologie M809x-811x (Plattenepithelkarzinom)



Zeitraum	beob. Überl.	rel. Überl.	95%-KI ±	N	zens. %
1995 - 1999	62,3	85,6	5,8	268	,0
2000 - 2004	69,2	92,1	3,6	646	,0
2005 - 2009	68,8	95,5	2,8	1053	,0
2009 - 2013	71,1	98,0	2,3	1581	15,3

mediane Überlebenszeit  
 1995 - 1999 >5,0 Jahre  
 2000 - 2004 >5,0 Jahre  
 2005 - 2009 >5,0 Jahre  
 2009 - 2013 >5,0 Jahre

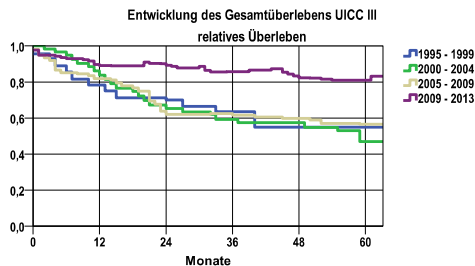
nur Ersterkrankungen



Zeitraum	beob. Überl.	rel. Überl.	95%-KI ±	N	zens. %
1995 - 1999	48,7	68,3	9,1	115	,0
2000 - 2004	47,5	66,6	8,2	141	,0
2005 - 2009	48,7	77,6	7,1	193	,0
2009 - 2013	53,3	77,9	6,5	236	10,2

mediane Überlebenszeit  
 1995 - 1999 >5,0 Jahre  
 2000 - 2004 >5,0 Jahre  
 2005 - 2009 >5,0 Jahre  
 2009 - 2013 >5,0 Jahre

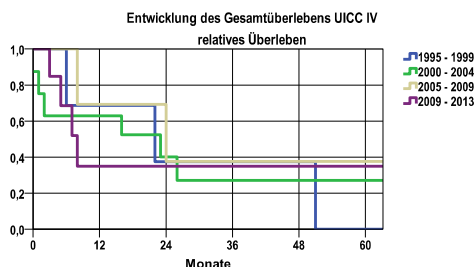
nur Ersterkrankungen



Zeitraum	beob. Überl.	rel. Überl.	95%-KI ±	N	zens. %
1995 - 1999	43,5	54,9	.	23	,0
2000 - 2004	34,2	46,9	15,1	38	,0
2005 - 2009	41,5	56,6	13,3	53	,0
2009 - 2013	57,4	80,9	10,4	87	9,2

mediane Überlebenszeit  
 1995 - 1999 >5,0 Jahre  
 2000 - 2004 4,7 Jahre  
 2005 - 2009 >5,0 Jahre  
 2009 - 2013 >5,0 Jahre

nur Ersterkrankungen



Zeitraum	beob. Überl.	rel. Überl.	95%-KI ±	N	zens. %
1995 - 1999	,0	,0	,0	3	,0
2000 - 2004	25,0	27,0	.	8	,0
2005 - 2009	33,3	37,5	.	3	,0
2009 - 2013	33,3	34,9	.	6	,0

mediane Überlebenszeit  
 1995 - 1999 1,5 Jahre  
 2000 - 2004 1,4 Jahre  
 2005 - 2009 1,6 Jahre  
 2009 - 2013 ,6 Jahre

nur Ersterkrankungen

verwendete Sterbetafel:  
Sachsen 1995-2011