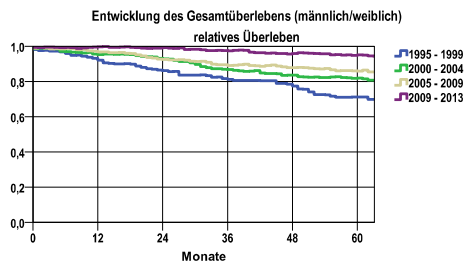


Entwicklung des Gesamtüberlebens* - Sonstige bösartige Neubildungen der Haut (C44), außer Histologie M809x-811x (Plattenepithelkarzinom)

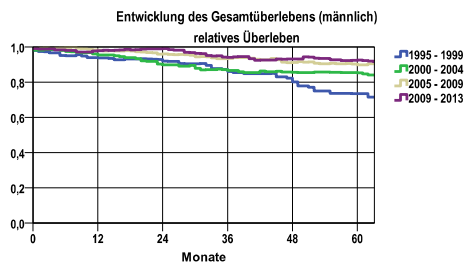


Zeitraum	beob. Überl.	rel. Überl.	95%-KI ±	N	zens. %
1995 - 1999	52,8	71,2	5,9	271	,0
2000 - 2004	61,0	81,9	4,3	500	,0
2005 - 2009	61,0	85,9	3,8	648	,0
2009 - 2013	69,7	95,1	3,2	839	15,1

mediane Überlebenszeit

1995 - 1999	>5,0 Jahre
2000 - 2004	>5,0 Jahre
2005 - 2009	>5,0 Jahre
2009 - 2013	>5,0 Jahre

nur Ersterkrankungen

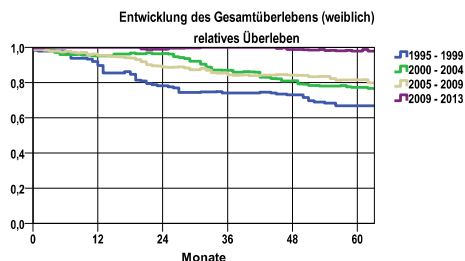


Zeitraum	beob. Überl.	rel. Überl.	95%-KI ±	N	zens. %
1995 - 1999	52,3	73,5	7,9	155	,0
2000 - 2004	63,6	85,3	5,7	275	,0
2005 - 2009	64,9	89,9	5,1	336	,0
2009 - 2013	69,6	92,6	4,2	462	14,1

mediane Überlebenszeit

1995 - 1999	>5,0 Jahre
2000 - 2004	>5,0 Jahre
2005 - 2009	>5,0 Jahre
2009 - 2013	>5,0 Jahre

nur Ersterkrankungen



Zeitraum	beob. Überl.	rel. Überl.	95%-KI ±	N	zens. %
1995 - 1999	53,4	66,8	9,1	116	,0
2000 - 2004	57,8	77,3	6,5	225	,0
2005 - 2009	56,7	81,5	5,5	312	,0
2009 - 2013	69,7	97,9	4,7	377	16,4

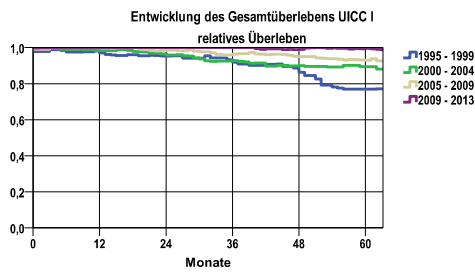
mediane Überlebenszeit

1995 - 1999	>5,0 Jahre
2000 - 2004	>5,0 Jahre
2005 - 2009	>5,0 Jahre
2009 - 2013	>5,0 Jahre

nur Ersterkrankungen

*Das Hauptziel der Diagnostik und Therapie von Tumorerkrankungen ist die Verhinderung des tumorbedingten Sterbens (relatives Überleben). Die Auswertungen sollen die Entwicklung (Trend) in den letzten Jahren demonstrieren. Die Ergebnisse sind immer ein Ausdruck des Dokumentationsstandes. Mit weiterem Fortschreiben der dokumentierten Daten werden die Ergebnisse entsprechend neu berechnet und somit der Aktualität angepasst. Frühere Diagnostik durch Vorsorgeuntersuchungen können ebenfalls einen positiven Einfluss auf das Gesamtüberleben haben.

Entwicklung des Gesamtüberlebens* - Sonstige bösartige Neubildungen der Haut (C44), außer Histologie M809x-811x (Plattenepithelkarzinom)

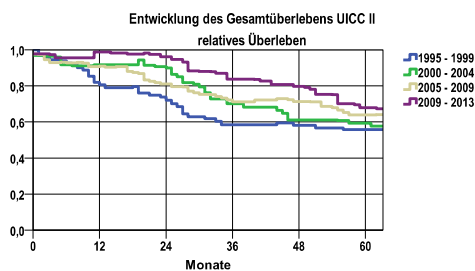


Zeitraum	beob. Überl.	rel. Überl.	95%-KI ±	N	zens. %
1995 - 1999	57,2	77,0	8,3	138	,0
2000 - 2004	66,7	89,4	5,2	321	,0
2005 - 2009	66,9	93,0	4,4	432	,0
2009 - 2013	72,9	99,6	3,4	682	16,4

mediane Überlebenszeit

1995 - 1999 >5,0 Jahre
 2000 - 2004 >5,0 Jahre
 2005 - 2009 >5,0 Jahre
 2009 - 2013 >5,0 Jahre

nur Ersterkrankungen

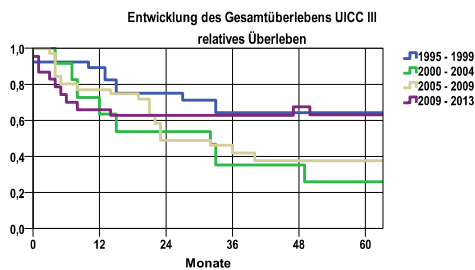


Zeitraum	beob. Überl.	rel. Überl.	95%-KI ±	N	zens. %
1995 - 1999	40,0	55,8	12,9	55	,0
2000 - 2004	44,4	59,2	12,3	63	,0
2005 - 2009	39,3	63,9	10,4	84	,0
2009 - 2013	46,2	67,9	10,7	87	9,2

mediane Überlebenszeit

1995 - 1999 >5,0 Jahre
 2000 - 2004 >5,0 Jahre
 2005 - 2009 >5,0 Jahre
 2009 - 2013 >5,0 Jahre

nur Ersterkrankungen

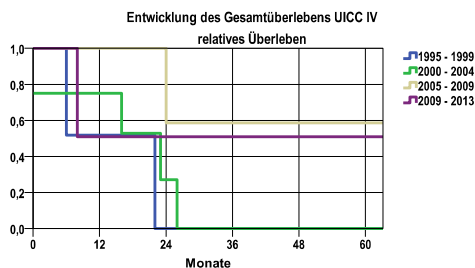


Zeitraum	beob. Überl.	rel. Überl.	95%-KI ±	N	zens. %
1995 - 1999	53,8	64,3	.	13	,0
2000 - 2004	20,0	25,8	24,8	10	,0
2005 - 2009	30,4	37,6	.	23	,0
2009 - 2013	50,0	63,1	20,9	22	9,1

mediane Überlebenszeit

1995 - 1999 >5,0 Jahre
 2000 - 2004 2,4 Jahre
 2005 - 2009 1,9 Jahre
 2009 - 2013 >5,0 Jahre

nur Ersterkrankungen



Zeitraum	beob. Überl.	rel. Überl.	95%-KI ±	N	zens. %
1995 - 1999	,0	,0	.	2	,0
2000 - 2004	,0	,0	.	4	,0
2005 - 2009	50,0	58,6	.	2	,0
2009 - 2013	50,0	50,9	.	2	,0

mediane Überlebenszeit

1995 - 1999 1,0 Jahre
 2000 - 2004 1,4 Jahre
 2005 - 2009 >5,0 Jahre
 2009 - 2013 >5,0 Jahre

nur Ersterkrankungen

verwendete Sterbetafel:
 Sachsen 1995-2011