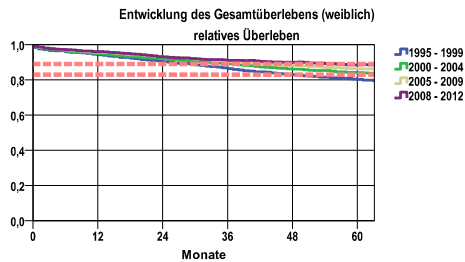


Entwicklung des Gesamtüberlebens* - Brustkrebs (C50)



Zeitraum	beob. Überl.	rel. Überl.	95%-KI ±	N	zens. %
1995 - 1999	72,7	80,3	1,7	2553	,0
2000 - 2004	76,3	84,0	1,6	2707	,0
2005 - 2009	77,6	86,2	1,4	3193	,0
2008 - 2012	79,7	88,4	1,4	3430	20,1

mediane Überlebenszeit

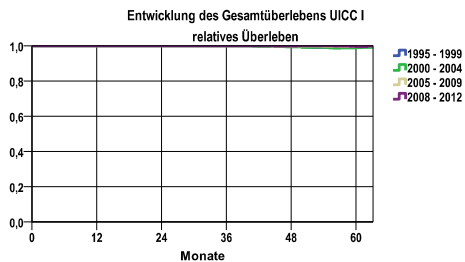
1995 - 1999 >5,0 Jahre
 2000 - 2004 >5,0 Jahre
 2005 - 2009 >5,0 Jahre
 2008 - 2012 >5,0 Jahre

Vergleichswert - - - , 5-Jahres-Überleben (%)

RKI, BRD 2011-2012, niedrigster Wert, weiblich 83,0
 RKI, BRD 2011-2012, höchster Wert, weiblich 89,0
 RKI, BRD 2011-2012, mittlerer Wert, weiblich 88,0

nur Ersterkrankungen

*Das Hauptziel der Diagnostik und Therapie von Tumorerkrankungen ist die Verhinderung des tumorbedingten Sterbens (relatives Überleben). Die Auswertungen sollen die Entwicklung (Trend) in den letzten Jahren demonstrieren. Die Ergebnisse sind immer ein Ausdruck des Dokumentationsstandes. Mit weiterem Fortschreiben der dokumentierten Daten werden die Ergebnisse entsprechend neu berechnet und somit der Aktualität angepasst. Frühere Diagnostik durch Vorsorgeuntersuchungen können ebenfalls einen positiven Einfluss auf das Gesamtüberleben haben.

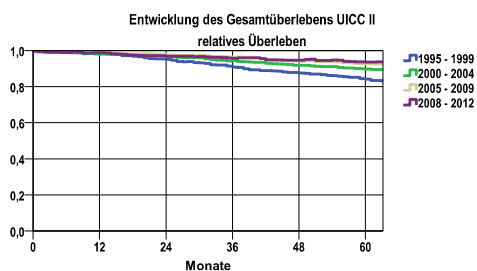


Zeitraum	beob. Überl.	rel. Überl.	95%-KI ±	N	zens. %
1995 - 1999	90,6	99,3	2,1	762	,0
2000 - 2004	91,2	98,9	1,9	878	,0
2005 - 2009	93,0	99,7	1,6	1030	,0
2008 - 2012	93,2	99,6	1,4	1348	25,7

mediane Überlebenszeit

1995 - 1999 >5,0 Jahre
 2000 - 2004 >5,0 Jahre
 2005 - 2009 >5,0 Jahre
 2008 - 2012 >5,0 Jahre

nur Ersterkrankungen



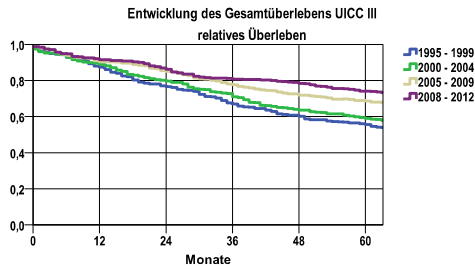
Zeitraum	beob. Überl.	rel. Überl.	95%-KI ±	N	zens. %
1995 - 1999	76,4	84,1	2,4	1193	,0
2000 - 2004	81,7	89,8	2,2	1228	,0
2005 - 2009	83,0	92,5	2,0	1344	,0
2008 - 2012	82,9	93,5	2,1	1290	18,7

mediane Überlebenszeit

1995 - 1999 >5,0 Jahre
 2000 - 2004 >5,0 Jahre
 2005 - 2009 >5,0 Jahre
 2008 - 2012 >5,0 Jahre

nur Ersterkrankungen

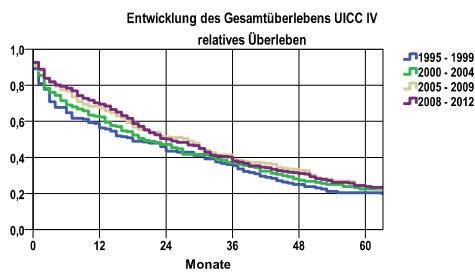
Entwicklung des Gesamtüberlebens* - Brustkrebs (C50)



Zeitraum	beob. Überl.	rel. Überl.	95%-KI ±	N	zens. %
1995 - 1999	49,2	55,6	5,1	374	,0
2000 - 2004	51,7	59,0	4,9	402	,0
2005 - 2009	60,3	68,6	4,1	551	,0
2008 - 2012	65,3	74,0	4,2	518	15,8

mediane Überlebenszeit
 1995 - 1999 >5,0 Jahre
 2000 - 2004 >5,0 Jahre
 2005 - 2009 >5,0 Jahre
 2008 - 2012 >5,0 Jahre

nur Ersterkrankungen



Zeitraum	beob. Überl.	rel. Überl.	95%-KI ±	N	zens. %
1995 - 1999	18,6	20,5	6,1	156	,0
2000 - 2004	20,1	22,5	6,1	164	,0
2005 - 2009	20,2	23,9	5,2	233	,0
2008 - 2012	20,3	23,9	5,3	247	8,1

mediane Überlebenszeit
 1995 - 1999 1,5 Jahre
 2000 - 2004 1,6 Jahre
 2005 - 2009 2,3 Jahre
 2008 - 2012 2,0 Jahre

nur Ersterkrankungen