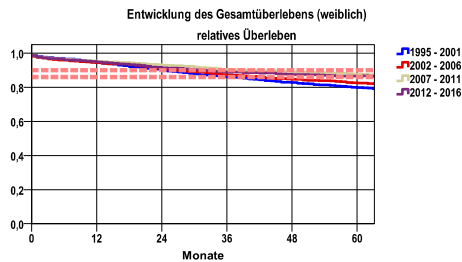


Entwicklung des Gesamtüberlebens* - Brustkrebs (C50)



Zeitraum	beob. Überl.	rel. Überl.	95%-KI ±	N	zens. %
1995 - 2001	71,9	79,8	1,6	3040	1,3
2002 - 2006	72,9	82,4	1,8	2282	1,1
2007 - 2011	78,0	87,6	1,6	2506	1,1
2012 - 2016	76,7	86,4	1,7	2399	9,2

mediane Überlebenszeit

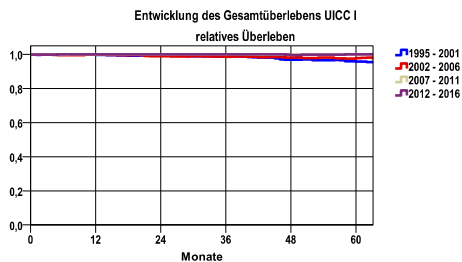
1995 - 2001 >5,0 Jahre
 2002 - 2006 >5,0 Jahre
 2007 - 2011 >5,0 Jahre
 2012 - 2016 >5,0 Jahre

Vergleichswert - - - - , 5-Jahres-Überleben (%)

RKI, BRD 2015-2016, niedrigster Wert, weiblich 86,0
 RKI, BRD 2015-2016, höchster Wert, weiblich 90,0
 RKI, BRD 2015-2016, mittlerer Wert, weiblich 87,0

nur Ersterkrankungen

*Das Hauptziel der Diagnostik und Therapie von Tumorerkrankungen ist die Verhinderung des tumorbedingten Sterbens (relatives Überleben). Die Auswertungen sollen die Entwicklung (Trend) in den letzten Jahren demonstrieren. Die Ergebnisse sind immer ein Ausdruck des Dokumentationsstandes. Mit weiterem Fortschreiben der dokumentierten Daten werden die Ergebnisse entsprechend neu berechnet und somit der Aktualität angepasst. Frühere Diagnostik durch Vorsorgeuntersuchungen können ebenfalls einen positiven Einfluss auf das Gesamtüberleben haben.

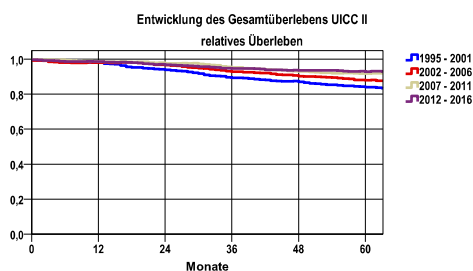


Zeitraum	beob. Überl.	rel. Überl.	95%-KI ±	N	zens. %
1995 - 2001	87,3	95,8	2,2	895	1,1
2002 - 2006	88,7	97,7	2,2	779	1,4
2007 - 2011	93,4	100,0	1,6	875	1,3
2012 - 2016	93,4	100,0	1,6	969	9,4

mediane Überlebenszeit

1995 - 2001 >5,0 Jahre
 2002 - 2006 >5,0 Jahre
 2007 - 2011 >5,0 Jahre
 2012 - 2016 >5,0 Jahre

nur Ersterkrankungen



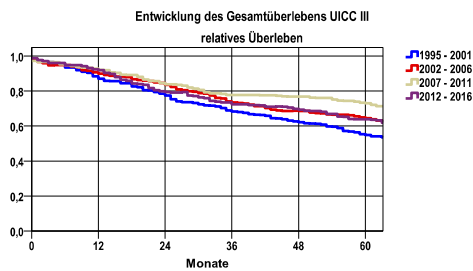
Zeitraum	beob. Überl.	rel. Überl.	95%-KI ±	N	zens. %
1995 - 2001	75,9	84,0	2,1	1539	1,8
2002 - 2006	78,2	88,0	2,8	863	,9
2007 - 2011	82,5	91,8	2,3	1015	,9
2012 - 2016	82,0	92,9	2,6	837	11,2

mediane Überlebenszeit

1995 - 2001 >5,0 Jahre
 2002 - 2006 >5,0 Jahre
 2007 - 2011 >5,0 Jahre
 2012 - 2016 >5,0 Jahre

nur Ersterkrankungen

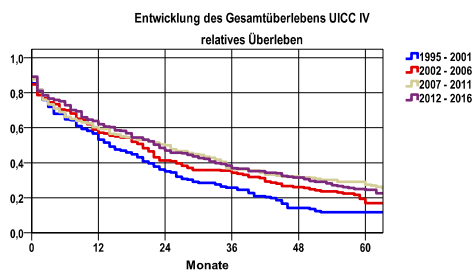
Klinisches Krebsregister Zwickau Erzgebirgskreis, Vogtlandkreis, Zwickau
Entwicklung des Gesamtüberlebens* - Brustkrebs (C50)



Zeitraum	beob. Überl.	rel. Überl.	95%-KI ±	N	zens. %
1995 - 2001	48,1	54,8	5,1	372	,3
2002 - 2006	54,3	64,5	4,8	416	,7
2007 - 2011	60,6	73,0	4,7	412	1,2
2012 - 2016	52,8	64,0	5,2	352	5,4

mediane Überlebenszeit
 1995 - 2001 >5,0 Jahre
 2002 - 2006 >5,0 Jahre
 2007 - 2011 >5,0 Jahre
 2012 - 2016 >5,0 Jahre

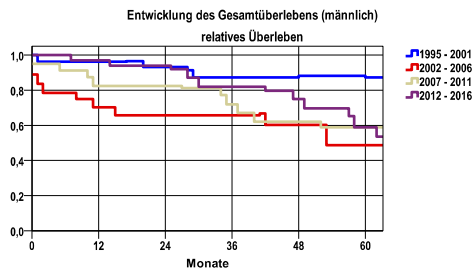
nur Ersterkrankungen



Zeitraum	beob. Überl.	rel. Überl.	95%-KI ±	N	zens. %
1995 - 2001	10,5	11,7	4,6	172	1,7
2002 - 2006	14,7	16,9	5,6	158	1,9
2007 - 2011	23,6	27,3	6,3	173	1,2
2012 - 2016	20,3	24,5	5,5	205	4,4

mediane Überlebenszeit
 1995 - 2001 1,1 Jahre
 2002 - 2006 1,6 Jahre
 2007 - 2011 2,0 Jahre
 2012 - 2016 1,8 Jahre

nur Ersterkrankungen



Zeitraum	beob. Überl.	rel. Überl.	95%-KI ±	N	zens. %
1995 - 2001	72,0	87,4	17,6	25	,0
2002 - 2006	38,9	48,7	22,5	18	,0
2007 - 2011	50,0	58,9	21,9	20	,0
2012 - 2016	47,4	58,9	22,5	19	,0

mediane Überlebenszeit
 1995 - 2001 >5,0 Jahre
 2002 - 2006 4,4 Jahre
 2007 - 2011 >5,0 Jahre
 2012 - 2016 >5,0 Jahre

Vergleichswert - - - - , 5-Jahres-Überleben (%)

RKI, BRD 2015-2016, mittlerer Wert, männlich 77,0