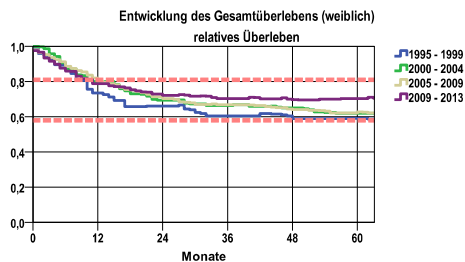


Entwicklung des Gesamtüberlebens\* - Vulvakarzinom (C51)



Zeitraum	beob. Überl.	rel. Überl.	95%-KI ±	N	zens. %
1995 - 1999	47,4	59,1	8,4	135	,0
2000 - 2004	52,5	62,0	7,7	160	,0
2005 - 2009	49,8	62,8	6,9	201	,0
2009 - 2013	56,1	70,3	6,3	242	21,9

mediane Überlebenszeit

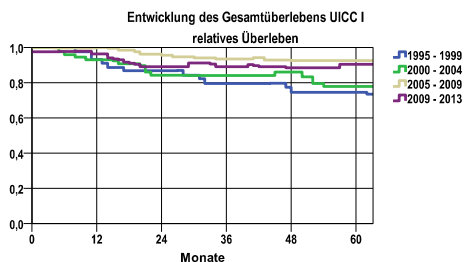
1995 - 1999 >5,0 Jahre  
 2000 - 2004 >5,0 Jahre  
 2005 - 2009 >5,0 Jahre  
 2009 - 2013 >5,0 Jahre

Vergleichswert - - - , 5-Jahres-Überleben (%)

RKI, BRD 2011-2012, niedrigster Wert, weiblich 58,0  
 RKI, BRD 2011-2012, höchster Wert, weiblich 81,0  
 RKI, BRD 2011-2012, mittlerer Wert, weiblich 70,0

nur Ersterkrankungen

\*Das Hauptziel der Diagnostik und Therapie von Tumorerkrankungen ist die Verhinderung des tumorbedingten Sterbens (relatives Überleben). Die Auswertungen sollen die Entwicklung (Trend) in den letzten Jahren demonstrieren. Die Ergebnisse sind immer ein Ausdruck des Dokumentationsstandes. Mit weiterem Fortschreiben der dokumentierten Daten werden die Ergebnisse entsprechend neu berechnet und somit der Aktualität angepasst. Frühere Diagnostik durch Vorsorgeuntersuchungen können ebenfalls einen positiven Einfluss auf das Gesamtüberleben haben.

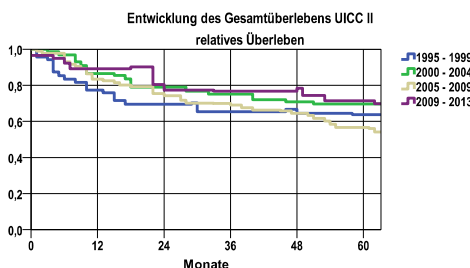


Zeitraum	beob. Überl.	rel. Überl.	95%-KI ±	N	zens. %
1995 - 1999	63,2	74,6	.	38	,0
2000 - 2004	66,7	77,8	12,6	54	,0
2005 - 2009	78,3	92,5	.	60	,0
2009 - 2013	73,7	90,4	7,9	125	36,0

mediane Überlebenszeit

1995 - 1999 >5,0 Jahre  
 2000 - 2004 >5,0 Jahre  
 2005 - 2009 >5,0 Jahre  
 2009 - 2013 >5,0 Jahre

nur Ersterkrankungen



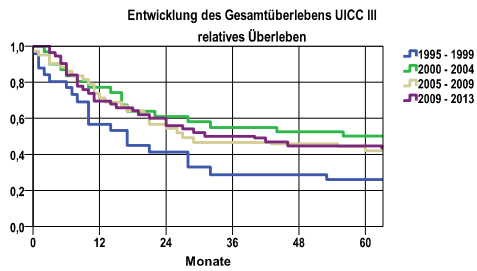
Zeitraum	beob. Überl.	rel. Überl.	95%-KI ±	N	zens. %
1995 - 1999	51,2	63,8	14,9	43	,0
2000 - 2004	58,1	69,6	14,7	43	,0
2005 - 2009	44,4	56,6	12,3	63	,0
2009 - 2013	55,2	71,4	18,1	29	,0

mediane Überlebenszeit

1995 - 1999 >5,0 Jahre  
 2000 - 2004 >5,0 Jahre  
 2005 - 2009 >5,0 Jahre  
 2009 - 2013 >5,0 Jahre

nur Ersterkrankungen

Entwicklung des Gesamtüberlebens\* - Vulvakarzinom (C51)

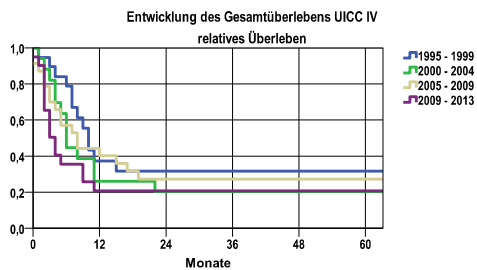


Zeitraum	beob. Überl.	rel. Überl.	95%-KI ±	N	zens. %
1995 - 1999	20,8	26,0	16,2	24	,0
2000 - 2004	44,8	50,1	18,1	29	,0
2005 - 2009	34,2	41,9	15,1	38	,0
2009 - 2013	38,9	44,7	.	46	10,9

mediane Überlebenszeit

1995 - 1999	1,3 Jahre
2000 - 2004	>5,0 Jahre
2005 - 2009	2,2 Jahre
2009 - 2013	3,0 Jahre

nur Ersterkrankungen



Zeitraum	beob. Überl.	rel. Überl.	95%-KI ±	N	zens. %
1995 - 1999	29,4	31,7	.	17	,0
2000 - 2004	18,8	20,3	.	16	,0
2005 - 2009	26,1	27,2	.	23	,0
2009 - 2013	20,0	20,7	.	20	10,0

mediane Überlebenszeit

1995 - 1999	,8 Jahre
2000 - 2004	,5 Jahre
2005 - 2009	,6 Jahre
2009 - 2013	,3 Jahre

nur Ersterkrankungen