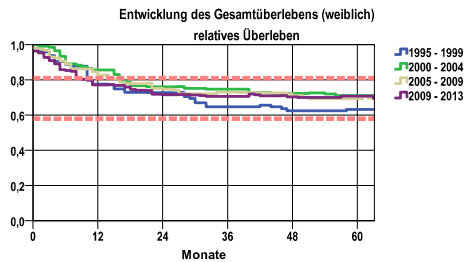


Entwicklung des Gesamtüberlebens* - Vulvakarzinom (C51)



Zeitraum	beob. Überl.	rel. Überl.	95%-KI ±	N	zens. %
1995 - 1999	51,2	63,2	10,8	82	,0
2000 - 2004	60,7	71,0	10,1	89	,0
2005 - 2009	56,1	69,2	9,8	98	,0
2009 - 2013	56,6	70,8	8,4	138	23,2

mediane Überlebenszeit

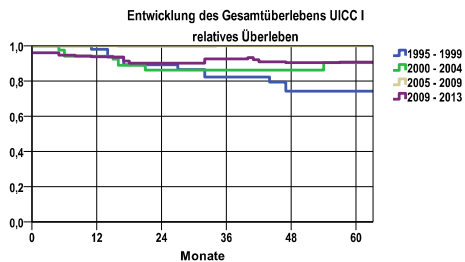
1995 - 1999	>5,0 Jahre
2000 - 2004	>5,0 Jahre
2005 - 2009	>5,0 Jahre
2009 - 2013	>5,0 Jahre

Vergleichswert - - - , 5-Jahres-Überleben (%)

RKI, BRD 2011-2012, niedrigster Wert, weiblich	58,0
RKI, BRD 2011-2012, höchster Wert, weiblich	81,0
RKI, BRD 2011-2012, mittlerer Wert, weiblich	70,0

nur Ersterkrankungen

*Das Hauptziel der Diagnostik und Therapie von Tumorerkrankungen ist die Verhinderung des tumorbedingten Sterbens (relatives Überleben). Die Auswertungen sollen die Entwicklung (Trend) in den letzten Jahren demonstrieren. Die Ergebnisse sind immer ein Ausdruck des Dokumentationsstandes. Mit weiterem Fortschreiben der dokumentierten Daten werden die Ergebnisse entsprechend neu berechnet und somit der Aktualität angepasst. Frühere Diagnostik durch Vorsorgeuntersuchungen können ebenfalls einen positiven Einfluss auf das Gesamtüberleben haben.

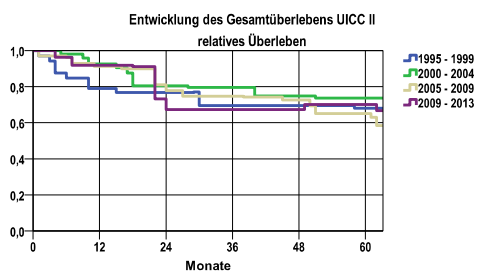


Zeitraum	beob. Überl.	rel. Überl.	95%-KI ±	N	zens. %
1995 - 1999	65,0	74,3	.	20	,0
2000 - 2004	78,6	90,5	15,2	28	,0
2005 - 2009	83,3	100,0	.	30	,0
2009 - 2013	76,2	90,7	10,1	75	37,3

mediane Überlebenszeit

1995 - 1999	>5,0 Jahre
2000 - 2004	>5,0 Jahre
2005 - 2009	>5,0 Jahre
2009 - 2013	>5,0 Jahre

nur Ersterkrankungen



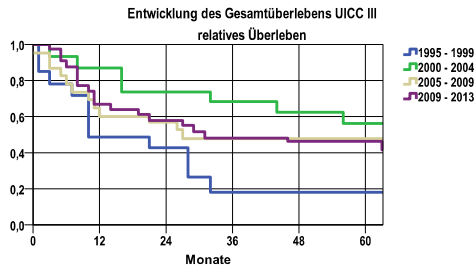
Zeitraum	beob. Überl.	rel. Überl.	95%-KI ±	N	zens. %
1995 - 1999	55,2	68,0	18,1	29	,0
2000 - 2004	62,1	73,6	17,7	29	,0
2005 - 2009	50,0	65,1	18,5	28	,0
2009 - 2013	52,9	70,1	23,7	17	,0

mediane Überlebenszeit

1995 - 1999	>5,0 Jahre
2000 - 2004	>5,0 Jahre
2005 - 2009	>5,0 Jahre
2009 - 2013	>5,0 Jahre

nur Ersterkrankungen

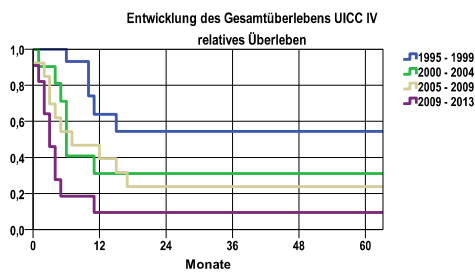
Entwicklung des Gesamtüberlebens* - Vulvakarzinom (C51)



Zeitraum	beob. Überl.	rel. Überl.	95%-KI ±	N	zens. %
1995 - 1999	15,4	18,0	.	13	,0
2000 - 2004	50,0	56,2	26,2	14	,0
2005 - 2009	42,9	47,7	.	21	,0
2009 - 2013	39,0	46,3	.	28	14,3

mediane Überlebenszeit
 1995 - 1999 ,8 Jahre
 2000 - 2004 >5,0 Jahre
 2005 - 2009 2,2 Jahre
 2009 - 2013 2,5 Jahre

nur Ersterkrankungen



Zeitraum	beob. Überl.	rel. Überl.	95%-KI ±	N	zens. %
1995 - 1999	50,0	54,4	.	10	,0
2000 - 2004	30,0	31,1	.	10	,0
2005 - 2009	23,1	23,8	.	13	,0
2009 - 2013	9,1	9,5	.	11	,0

mediane Überlebenszeit
 1995 - 1999 >5,0 Jahre
 2000 - 2004 ,5 Jahre
 2005 - 2009 ,5 Jahre
 2009 - 2013 ,2 Jahre

nur Ersterkrankungen