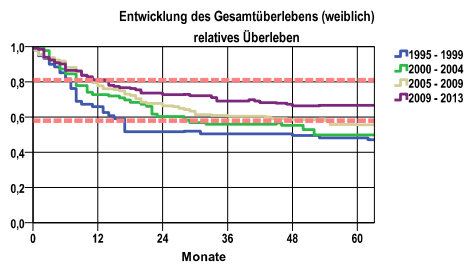


Entwicklung des Gesamtüberlebens* - Vulvakarzinom (C51)



Zeitraum	beob. Überl.	rel. Überl.	95%-KI ±	N	zens. %
1995 - 1999	38,9	48,2	13,0	54	,0
2000 - 2004	42,3	49,9	11,5	71	,0
2005 - 2009	44,7	55,6	9,6	103	,0
2009 - 2013	53,8	66,7	9,6	104	10,6

mediane Überlebenszeit

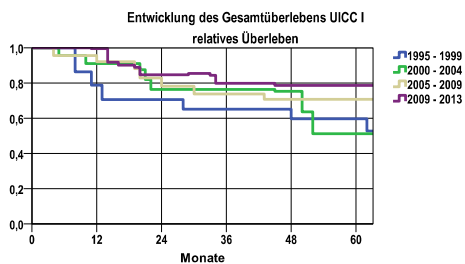
1995 - 1999	3,5 Jahre
2000 - 2004	4,3 Jahre
2005 - 2009	>5,0 Jahre
2009 - 2013	>5,0 Jahre

Vergleichswert - - - - , 5-Jahres-Überleben (%)

RKI, BRD 2011-2012, niedrigster Wert, weiblich	58,0
RKI, BRD 2011-2012, höchster Wert, weiblich	81,0
RKI, BRD 2011-2012, mittlerer Wert, weiblich	70,0

nur Ersterkrankungen

*Das Hauptziel der Diagnostik und Therapie von Tumorerkrankungen ist die Verhinderung des tumorbedingten Sterbens (relatives Überleben). Die Auswertungen sollen die Entwicklung (Trend) in den letzten Jahren demonstrieren. Die Ergebnisse sind immer ein Ausdruck des Dokumentationsstandes. Mit weiterem Fortschreiben der dokumentierten Daten werden die Ergebnisse entsprechend neu berechnet und somit der Aktualität angepasst. Frühere Diagnostik durch Vorsorgeuntersuchungen können ebenfalls einen positiven Einfluss auf das Gesamtüberleben haben.

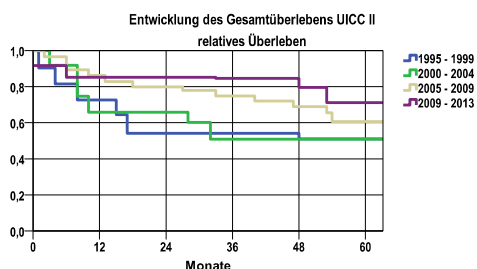


Zeitraum	beob. Überl.	rel. Überl.	95%-KI ±	N	zens. %
1995 - 1999	50,0	59,7	.	12	,0
2000 - 2004	44,4	51,2	23,0	18	,0
2005 - 2009	63,2	70,7	.	19	,0
2009 - 2013	66,0	78,6	.	47	17,0

mediane Überlebenszeit

1995 - 1999	>5,0 Jahre
2000 - 2004	>5,0 Jahre
2005 - 2009	>5,0 Jahre
2009 - 2013	>5,0 Jahre

nur Ersterkrankungen



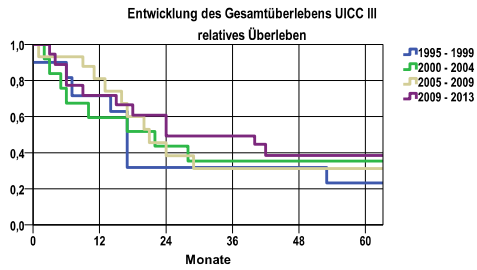
Zeitraum	beob. Überl.	rel. Überl.	95%-KI ±	N	zens. %
1995 - 1999	40,0	51,0	.	10	,0
2000 - 2004	45,5	50,9	.	11	,0
2005 - 2009	50,0	60,7	20,0	24	,0
2009 - 2013	58,3	71,1	27,9	12	,0

mediane Überlebenszeit

1995 - 1999	>5,0 Jahre
2000 - 2004	>5,0 Jahre
2005 - 2009	>5,0 Jahre
2009 - 2013	>5,0 Jahre

nur Ersterkrankungen

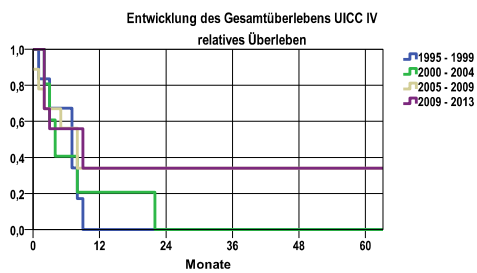
Entwicklung des Gesamtüberlebens* - Vulvakarzinom (C51)



Zeitraum	beob. Überl.	rel. Überl.	95%-KI ±	N	zens. %
1995 - 1999	20,0	23,3	24,8	10	,0
2000 - 2004	33,3	35,3	.	12	,0
2005 - 2009	28,6	31,1	.	14	,0
2009 - 2013	35,3	38,4	.	17	5,9

mediane Überlebenszeit
 1995 - 1999 1,3 Jahre
 2000 - 2004 1,5 Jahre
 2005 - 2009 1,7 Jahre
 2009 - 2013 2,0 Jahre

nur Ersterkrankungen



Zeitraum	beob. Überl.	rel. Überl.	95%-KI ±	N	zens. %
1995 - 1999	,0	,0	.	6	,0
2000 - 2004	,0	,0	.	5	,0
2005 - 2009	33,3	34,0	.	9	,0
2009 - 2013	33,3	34,1	.	9	11,1

mediane Überlebenszeit
 1995 - 1999 ,4 Jahre
 2000 - 2004 ,3 Jahre
 2005 - 2009 ,5 Jahre
 2009 - 2013 ,4 Jahre

nur Ersterkrankungen