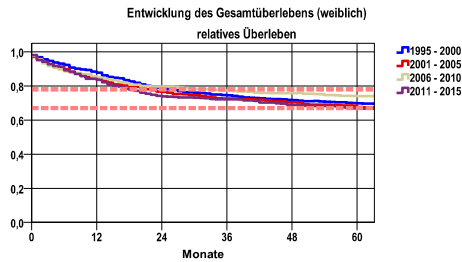


Entwicklung des Gesamtüberlebens* - Zervixkarzinom (C53)



Zeitraum	beob. Überl.	rel. Überl.	95%-KI ±	N	zens. %
1995 - 2000	65,5	69,8	3,0	1000	15,3
2001 - 2005	64,0	67,6	3,7	634	5,7
2006 - 2010	69,0	74,0	3,8	558	6,8
2011 - 2015	61,8	66,7	4,6	435	5,3

mediane Überlebenszeit

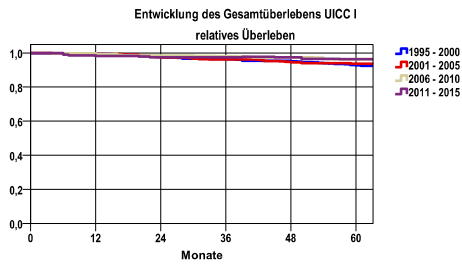
1995 - 2000	>5,0 Jahre
2001 - 2005	>5,0 Jahre
2006 - 2010	>5,0 Jahre
2011 - 2015	>5,0 Jahre

nur Ersterkrankungen

Vergleichswert - - - - , 5-Jahres-Überleben (%)

RKI, BRD 2013-2014, niedrigster Wert, weiblich	67,0
RKI, BRD 2013-2014, höchster Wert, weiblich	78,0
RKI, BRD 2013-2014, mittlerer Wert, weiblich	69,0

*Das Hauptziel der Diagnostik und Therapie von Tumorerkrankungen ist die Verhinderung des tumorbedingten Sterbens (relatives Überleben). Die Auswertungen sollen die Entwicklung (Trend) in den letzten Jahren demonstrieren. Die Ergebnisse sind immer ein Ausdruck des Dokumentationsstandes. Mit weiterem Fortschreiben der dokumentierten Daten werden die Ergebnisse entsprechend neu berechnet und somit der Aktualität angepasst. Frühere Diagnostik durch Vorsorgeuntersuchungen können ebenfalls einen positiven Einfluss auf das Gesamtüberleben haben.

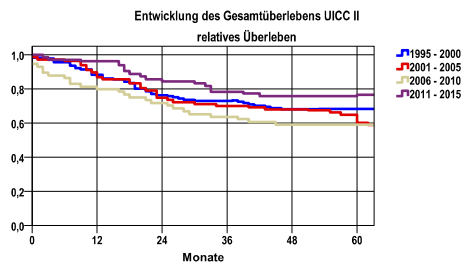


Zeitraum	beob. Überl.	rel. Überl.	95%-KI ±	N	zens. %
1995 - 2000	89,3	92,7	2,7	516	24,2
2001 - 2005	91,3	93,7	3,1	312	9,0
2006 - 2010	93,3	96,3	3,0	269	10,4
2011 - 2015	93,5	96,3	3,7	170	7,1

mediane Überlebenszeit

1995 - 2000	>5,0 Jahre
2001 - 2005	>5,0 Jahre
2006 - 2010	>5,0 Jahre
2011 - 2015	>5,0 Jahre

nur Ersterkrankungen



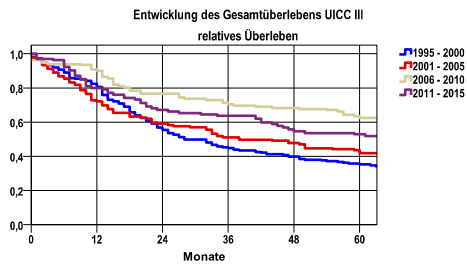
Zeitraum	beob. Überl.	rel. Überl.	95%-KI ±	N	zens. %
1995 - 2000	61,0	68,3	8,8	118	10,2
2001 - 2005	54,8	60,2	11,8	69	4,3
2006 - 2010	55,4	59,1	.	56	3,6
2011 - 2015	68,9	76,5	11,9	58	1,7

mediane Überlebenszeit

1995 - 2000	>5,0 Jahre
2001 - 2005	>5,0 Jahre
2006 - 2010	>5,0 Jahre
2011 - 2015	>5,0 Jahre

nur Ersterkrankungen

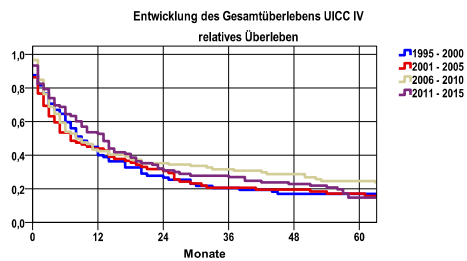
Entwicklung des Gesamtüberlebens* - Zervixkarzinom (C53)



Zeitraum	beob. Überl.	rel. Überl.	95%-KI ±	N	zens. %
1995 - 2000	32,3	35,3	6,3	210	4,8
2001 - 2005	38,9	41,9	8,4	131	1,5
2006 - 2010	58,6	62,5	9,3	109	3,7
2011 - 2015	48,8	53,0	10,1	94	4,3

mediane Überlebenszeit
 1995 - 2000 2,3 Jahre
 2001 - 2005 3,1 Jahre
 2006 - 2010 >5,0 Jahre
 2011 - 2015 >5,0 Jahre

nur Ersterkrankungen



Zeitraum	beob. Überl.	rel. Überl.	95%-KI ±	N	zens. %
1995 - 2000	16,0	17,0	.	81	2,5
2001 - 2005	16,0	17,3	8,0	81	3,7
2006 - 2010	21,7	24,6	8,4	92	2,2
2011 - 2015	13,2	14,8	7,0	91	3,3

mediane Überlebenszeit
 1995 - 2000 ,7 Jahre
 2001 - 2005 ,5 Jahre
 2006 - 2010 ,7 Jahre
 2011 - 2015 1,1 Jahre

nur Ersterkrankungen

verwendete Sterbetafel:
 Sachsen 1995-2018