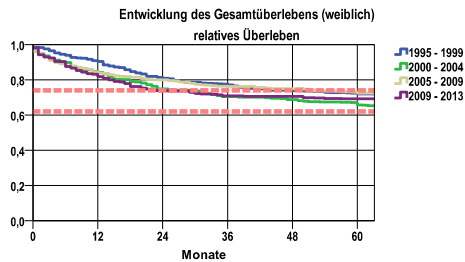


Entwicklung des Gesamtüberlebens* - Zervixkarzinom (C53)



Zeitraum	beob. Überl.	rel. Überl.	95%-KI ±	N	zens. %
1995 - 1999	67,7	72,0	4,3	455	,0
2000 - 2004	62,5	65,8	5,3	317	,0
2005 - 2009	67,6	72,4	5,2	315	,0
2009 - 2013	64,5	69,2	5,5	291	11,0

mediane Überlebenszeit

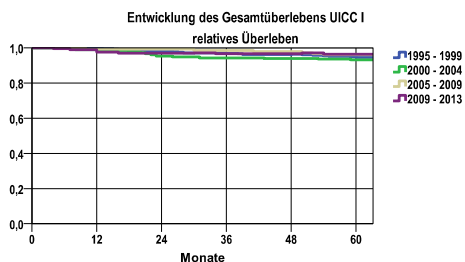
1995 - 1999	>5,0 Jahre
2000 - 2004	>5,0 Jahre
2005 - 2009	>5,0 Jahre
2009 - 2013	>5,0 Jahre

nur Ersterkrankungen

Vergleichswert - - - , 5-Jahres-Überleben (%)

RKI, BRD 2011-2012, niedrigster Wert, weiblich	62,0
RKI, BRD 2011-2012, höchster Wert, weiblich	74,0
RKI, BRD 2011-2012, mittlerer Wert, weiblich	68,0

*Das Hauptziel der Diagnostik und Therapie von Tumorerkrankungen ist die Verhinderung des tumorbedingten Sterbens (relatives Überleben). Die Auswertungen sollen die Entwicklung (Trend) in den letzten Jahren demonstrieren. Die Ergebnisse sind immer ein Ausdruck des Dokumentationsstandes. Mit weiterem Fortschreiben der dokumentierten Daten werden die Ergebnisse entsprechend neu berechnet und somit der Aktualität angepasst. Frühere Diagnostik durch Vorsorgeuntersuchungen können ebenfalls einen positiven Einfluss auf das Gesamtüberleben haben.

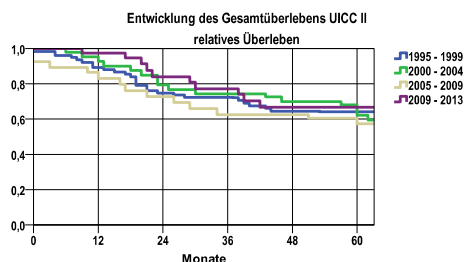


Zeitraum	beob. Überl.	rel. Überl.	95%-KI ±	N	zens. %
1995 - 1999	91,2	94,5	3,5	250	,0
2000 - 2004	91,3	93,1	4,5	150	,0
2005 - 2009	93,0	96,0	4,0	157	,0
2009 - 2013	92,5	96,4	4,7	122	17,2

mediane Überlebenszeit

1995 - 1999	>5,0 Jahre
2000 - 2004	>5,0 Jahre
2005 - 2009	>5,0 Jahre
2009 - 2013	>5,0 Jahre

nur Ersterkrankungen



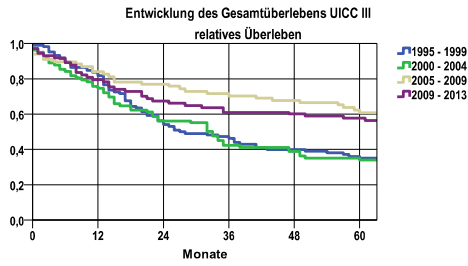
Zeitraum	beob. Überl.	rel. Überl.	95%-KI ±	N	zens. %
1995 - 1999	56,5	64,1	12,3	62	,0
2000 - 2004	57,1	62,2	16,4	35	,0
2005 - 2009	51,9	57,3	18,8	27	,0
2009 - 2013	63,0	66,7	.	27	11,1

mediane Überlebenszeit

1995 - 1999	>5,0 Jahre
2000 - 2004	>5,0 Jahre
2005 - 2009	>5,0 Jahre
2009 - 2013	>5,0 Jahre

nur Ersterkrankungen

Entwicklung des Gesamtüberlebens* - Zervixkarzinom (C53)

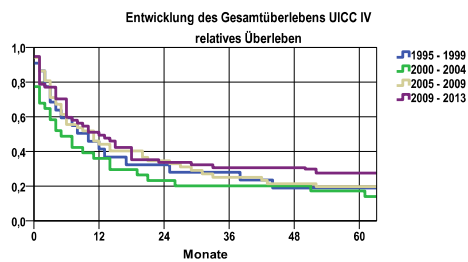


Zeitraum	beob. Überl.	rel. Überl.	95%-KI ±	N	zens. %
1995 - 1999	32,3	35,0	9,4	96	,0
2000 - 2004	31,6	34,1	10,3	79	,0
2005 - 2009	57,6	60,8	11,9	66	,0
2009 - 2013	54,8	57,7	11,6	71	5,6

mediane Überlebenszeit

1995 - 1999	2,2 Jahre
2000 - 2004	2,7 Jahre
2005 - 2009	>5,0 Jahre
2009 - 2013	>5,0 Jahre

nur Ersterkrankungen



Zeitraum	beob. Überl.	rel. Überl.	95%-KI ±	N	zens. %
1995 - 1999	18,2	19,0	.	22	,0
2000 - 2004	16,1	17,3	12,9	31	,0
2005 - 2009	17,6	19,7	10,5	51	,0
2009 - 2013	24,6	27,6	11,4	56	3,6

mediane Überlebenszeit

1995 - 1999	,7 Jahre
2000 - 2004	,4 Jahre
2005 - 2009	,8 Jahre
2009 - 2013	,9 Jahre

nur Ersterkrankungen

verwendete Sterbetafel:
Sachsen 1995-2011