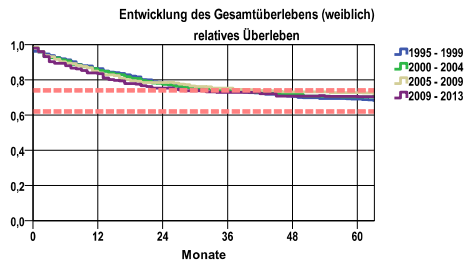


Entwicklung des Gesamtüberlebens\* - Zervixkarzinom (C53)



Zeitraum	beob. Überl.	rel. Überl.	95%-KI ±	N	zens. %
1995 - 1999	64,5	69,0	4,9	363	,0
2000 - 2004	66,7	70,3	5,0	339	,0
2005 - 2009	68,3	72,7	5,6	265	,0
2009 - 2013	65,0	<b>70,5</b>	6,7	198	11,6

mediane Überlebenszeit

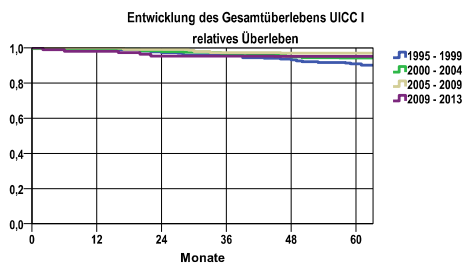
1995 - 1999	>5,0 Jahre
2000 - 2004	>5,0 Jahre
2005 - 2009	>5,0 Jahre
2009 - 2013	>5,0 Jahre

nur Ersterkrankungen

Vergleichswert - - - - , 5-Jahres-Überleben (%)

RKI, BRD 2011-2012, niedrigster Wert, weiblich	62,0
RKI, BRD 2011-2012, höchster Wert, weiblich	74,0
RKI, BRD 2011-2012, mittlerer Wert, weiblich	68,0

\*Das Hauptziel der Diagnostik und Therapie von Tumorerkrankungen ist die Verhinderung des tumorbedingten Sterbens (relatives Überleben). Die Auswertungen sollen die Entwicklung (Trend) in den letzten Jahren demonstrieren. Die Ergebnisse sind immer ein Ausdruck des Dokumentationsstandes. Mit weiterem Fortschreiben der dokumentierten Daten werden die Ergebnisse entsprechend neu berechnet und somit der Aktualität angepasst. Frühere Diagnostik durch Vorsorgeuntersuchungen können ebenfalls einen positiven Einfluss auf das Gesamtüberleben haben.

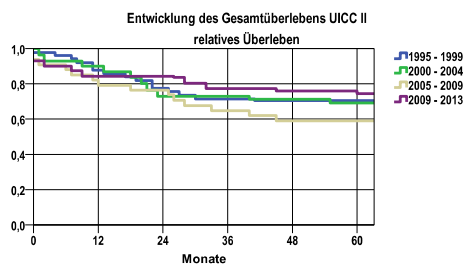


Zeitraum	beob. Überl.	rel. Überl.	95%-KI ±	N	zens. %
1995 - 1999	87,6	90,9	4,8	185	,0
2000 - 2004	91,1	94,2	4,2	180	,0
2005 - 2009	95,3	96,9	.	127	,0
2009 - 2013	93,2	95,1	.	88	19,3

mediane Überlebenszeit

1995 - 1999	>5,0 Jahre
2000 - 2004	>5,0 Jahre
2005 - 2009	>5,0 Jahre
2009 - 2013	>5,0 Jahre

nur Ersterkrankungen



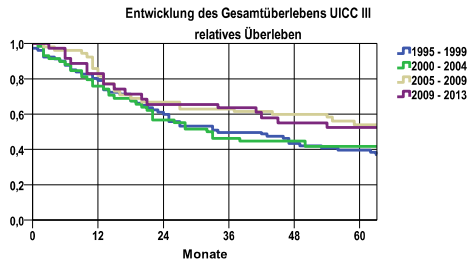
Zeitraum	beob. Überl.	rel. Überl.	95%-KI ±	N	zens. %
1995 - 1999	65,1	70,5	.	43	,0
2000 - 2004	63,0	69,2	18,2	27	,0
2005 - 2009	56,3	59,0	.	32	,0
2009 - 2013	65,1	74,5	17,5	29	10,3

mediane Überlebenszeit

1995 - 1999	>5,0 Jahre
2000 - 2004	>5,0 Jahre
2005 - 2009	>5,0 Jahre
2009 - 2013	>5,0 Jahre

nur Ersterkrankungen

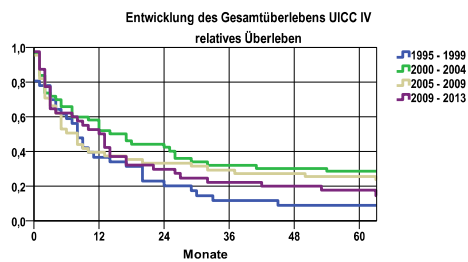
Entwicklung des Gesamtüberlebens\* - Zervixkarzinom (C53)



Zeitraum	beob. Überl.	rel. Überl.	95%-KI ±	N	zens. %
1995 - 1999	36,0	39,6	10,9	75	,0
2000 - 2004	39,3	41,7	12,8	56	,0
2005 - 2009	50,0	54,0	14,4	46	,0
2009 - 2013	48,5	52,5	17,1	33	6,1

**mediane Überlebenszeit**  
 1995 - 1999 2,8 Jahre  
 2000 - 2004 2,7 Jahre  
 2005 - 2009 >5,0 Jahre  
 2009 - 2013 >5,0 Jahre

nur Ersterkrankungen



Zeitraum	beob. Überl.	rel. Überl.	95%-KI ±	N	zens. %
1995 - 1999	8,3	8,9	.	36	,0
2000 - 2004	26,5	28,5	12,4	49	,0
2005 - 2009	22,7	25,5	12,4	44	,0
2009 - 2013	15,4	17,6	11,3	39	2,6

**mediane Überlebenszeit**  
 1995 - 1999 ,6 Jahre  
 2000 - 2004 1,2 Jahre  
 2005 - 2009 ,5 Jahre  
 2009 - 2013 1,0 Jahre

nur Ersterkrankungen

**verwendete Sterbetafel:**  
 Sachsen 1995-2011