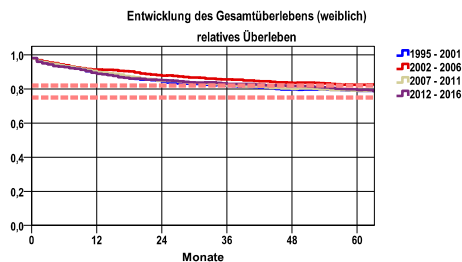


Entwicklung des Gesamtüberlebens* - Korpuskarzinom (C54-55)



| Zeitraum | beob. Überl. | rel. Überl. | 95%-KI ± | N | zens. % |
|-------------|--------------|-------------|----------|------|---------|
| 1995 - 2001 | 69,7 | 78,9 | 2,1 | 1895 | 3,5 |
| 2002 - 2006 | 72,7 | 82,4 | 2,4 | 1325 | 1,8 |
| 2007 - 2011 | 69,3 | 78,9 | 2,5 | 1337 | 1,7 |
| 2012 - 2016 | 69,6 | 79,3 | 2,7 | 1138 | 7,1 |

mediane Überlebenszeit

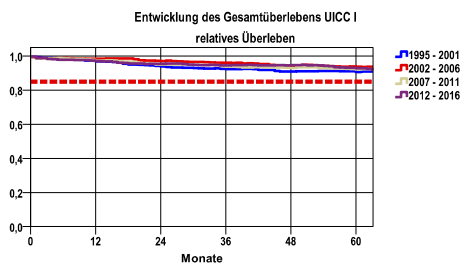
1995 - 2001 >5,0 Jahre
 2002 - 2006 >5,0 Jahre
 2007 - 2011 >5,0 Jahre
 2012 - 2016 >5,0 Jahre

Vergleichswert - - - , 5-Jahres-Überleben (%)

RKI, BRD 2015-2016, niedrigster Wert, weiblich 75,0
 RKI, BRD 2015-2016, höchster Wert, weiblich 82,0
 RKI, BRD 2015-2016, mittlerer Wert, weiblich 78,0

nur Ersterkrankungen

*Das Hauptziel der Diagnostik und Therapie von Tumorerkrankungen ist die Verhinderung des tumorbedingten Sterbens (relatives Überleben). Die Auswertungen sollen die Entwicklung (Trend) in den letzten Jahren demonstrieren. Die Ergebnisse sind immer ein Ausdruck des Dokumentationsstandes. Mit weiterem Fortschreiben der dokumentierten Daten werden die Ergebnisse entsprechend neu berechnet und somit der Aktualität angepasst. Frühere Diagnostik durch Vorsorgeuntersuchungen können ebenfalls einen positiven Einfluss auf das Gesamtüberleben haben.



| Zeitraum | beob. Überl. | rel. Überl. | 95%-KI ± | N | zens. % |
|-------------|--------------|-------------|----------|------|---------|
| 1995 - 2001 | 81,0 | 90,7 | 2,1 | 1333 | 3,7 |
| 2002 - 2006 | 83,4 | 93,7 | 2,4 | 949 | 2,0 |
| 2007 - 2011 | 82,3 | 92,1 | 2,4 | 951 | 2,2 |
| 2012 - 2016 | 82,6 | 92,7 | 2,6 | 796 | 7,3 |

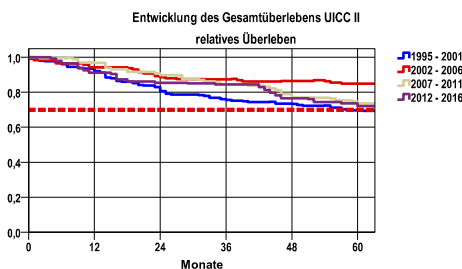
mediane Überlebenszeit

1995 - 2001 >5,0 Jahre
 2002 - 2006 >5,0 Jahre
 2007 - 2011 >5,0 Jahre
 2012 - 2016 >5,0 Jahre

Vergleichswert - - - , 5-Jahres-Überleben (%)

DocCheck, Stadium I, Region unbekannt, weiblich 85,0

nur Ersterkrankungen



| Zeitraum | beob. Überl. | rel. Überl. | 95%-KI ± | N | zens. % |
|-------------|--------------|-------------|----------|-----|---------|
| 1995 - 2001 | 60,4 | 69,7 | 7,3 | 172 | 7,0 |
| 2002 - 2006 | 75,0 | 85,0 | 7,9 | 116 | ,0 |
| 2007 - 2011 | 61,3 | 73,6 | 9,9 | 93 | ,0 |
| 2012 - 2016 | 61,8 | 72,2 | 12,0 | 63 | 6,3 |

mediane Überlebenszeit

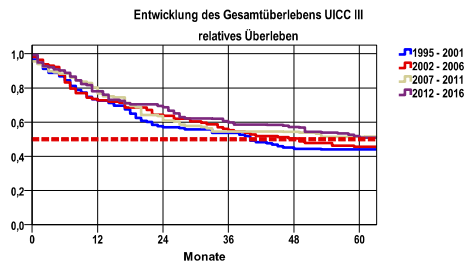
1995 - 2001 >5,0 Jahre
 2002 - 2006 >5,0 Jahre
 2007 - 2011 >5,0 Jahre
 2012 - 2016 >5,0 Jahre

Vergleichswert - - - , 5-Jahres-Überleben (%)

DocCheck, Stadium II, Region unbekannt, weiblich 70,0

nur Ersterkrankungen

Entwicklung des Gesamtüberlebens* - Korpuskarzinom (C54-55)



| Zeitraum | beob. Überl. | rel. Überl. | 95%-KI ± | N | zens. % |
|-------------|--------------|-------------|----------|-----|---------|
| 1995 - 2001 | 38,1 | 44,0 | 8,8 | 118 | ,8 |
| 2002 - 2006 | 40,7 | 45,6 | 9,3 | 108 | ,9 |
| 2007 - 2011 | 45,5 | 51,3 | 9,2 | 112 | ,9 |
| 2012 - 2016 | 45,2 | 50,9 | 8,5 | 132 | 9,1 |

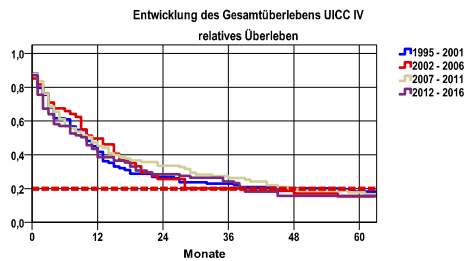
mediane Überlebenszeit

| | |
|-------------|------------|
| 1995 - 2001 | 3,3 Jahre |
| 2002 - 2006 | 4,0 Jahre |
| 2007 - 2011 | >5,0 Jahre |
| 2012 - 2016 | >5,0 Jahre |

Vergleichswert - - - - , 5-Jahres-Überleben (%)

DocCheck, Stadium III, Region unbekannt, weiblich 50,0

nur Ersterkrankungen



| Zeitraum | beob. Überl. | rel. Überl. | 95%-KI ± | N | zens. % |
|-------------|--------------|-------------|----------|----|---------|
| 1995 - 2001 | 15,1 | 18,3 | 7,3 | 92 | 1,1 |
| 2002 - 2006 | 13,0 | 15,4 | 9,0 | 54 | 1,9 |
| 2007 - 2011 | 15,3 | 17,7 | 7,4 | 91 | 1,1 |
| 2012 - 2016 | 14,1 | 15,8 | . | 85 | 1,2 |

mediane Überlebenszeit

| | |
|-------------|----------|
| 1995 - 2001 | ,8 Jahre |
| 2002 - 2006 | ,9 Jahre |
| 2007 - 2011 | ,8 Jahre |
| 2012 - 2016 | ,8 Jahre |

Vergleichswert - - - - , 5-Jahres-Überleben (%)

DocCheck, Stadium IV, Region unbekannt, weiblich 20,0

nur Ersterkrankungen

| verwendete Sterbetafel: |
|-------------------------|
| Sachsen 1995-2018 |