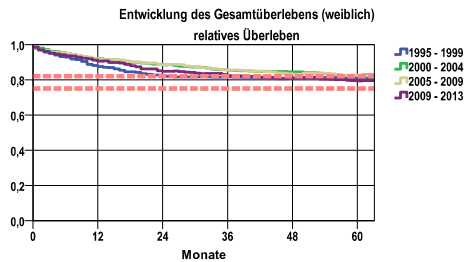


Entwicklung des Gesamtüberlebens* - Korpuskarzinom (C54-55)



Zeitraum	beob. Überl.	rel. Überl.	95%-KI ±	N	zens. %
1995 - 1999	71,0	80,9	3,3	718	,0
2000 - 2004	73,9	82,6	3,1	796	,0
2005 - 2009	72,6	82,5	3,2	752	,0
2009 - 2013	69,2	79,3	3,3	753	13,7

mediane Überlebenszeit

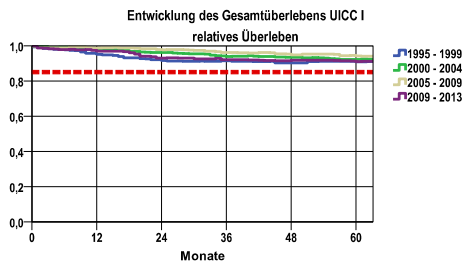
1995 - 1999 >5,0 Jahre
 2000 - 2004 >5,0 Jahre
 2005 - 2009 >5,0 Jahre
 2009 - 2013 >5,0 Jahre

Vergleichswert - - - , 5-Jahres-Überleben (%)

RKI, BRD 2011-2012, niedrigster Wert, weiblich 75,0
 RKI, BRD 2011-2012, höchster Wert, weiblich 82,0
 RKI, BRD 2011-2012, mittlerer Wert, weiblich 80,0

nur Ersterkrankungen

*Das Hauptziel der Diagnostik und Therapie von Tumorerkrankungen ist die Verhinderung des tumorbedingten Sterbens (relatives Überleben). Die Auswertungen sollen die Entwicklung (Trend) in den letzten Jahren demonstrieren. Die Ergebnisse sind immer ein Ausdruck des Dokumentationsstandes. Mit weiterem Fortschreiben der dokumentierten Daten werden die Ergebnisse entsprechend neu berechnet und somit der Aktualität angepasst. Frühere Diagnostik durch Vorsorgeuntersuchungen können ebenfalls einen positiven Einfluss auf das Gesamtüberleben haben.



Zeitraum	beob. Überl.	rel. Überl.	95%-KI ±	N	zens. %
1995 - 1999	81,0	90,9	3,4	521	,0
2000 - 2004	83,1	92,3	3,0	586	,0
2005 - 2009	83,5	94,2	3,1	544	,0
2009 - 2013	80,9	91,1	3,3	543	14,4

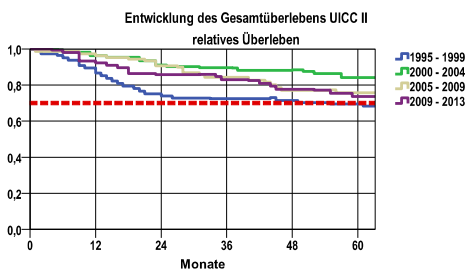
mediane Überlebenszeit

1995 - 1999 >5,0 Jahre
 2000 - 2004 >5,0 Jahre
 2005 - 2009 >5,0 Jahre
 2009 - 2013 >5,0 Jahre

Vergleichswert - - - , 5-Jahres-Überleben (%)

DocCheck, Stadium I, Region unbekannt, weiblich 85,0

nur Ersterkrankungen



Zeitraum	beob. Überl.	rel. Überl.	95%-KI ±	N	zens. %
1995 - 1999	59,7	69,5	12,2	62	,0
2000 - 2004	74,6	84,1	10,1	71	,0
2005 - 2009	66,2	75,7	11,5	65	,0
2009 - 2013	61,4	73,6	13,1	56	14,3

mediane Überlebenszeit

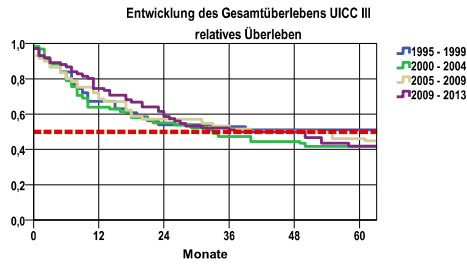
1995 - 1999 >5,0 Jahre
 2000 - 2004 >5,0 Jahre
 2005 - 2009 >5,0 Jahre
 2009 - 2013 >5,0 Jahre

Vergleichswert - - - , 5-Jahres-Überleben (%)

DocCheck, Stadium II, Region unbekannt, weiblich 70,0

nur Ersterkrankungen

Entwicklung des Gesamtüberlebens* - Korpuskarzinom (C54-55)



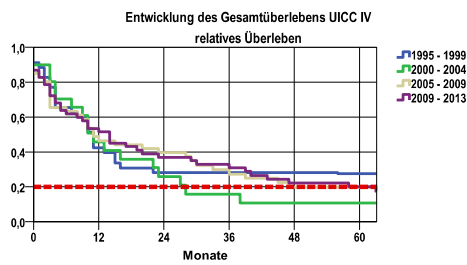
Zeitraum	beob. Überl.	rel. Überl.	95%-KI ±	N	zens. %
1995 - 1999	45,0	51,1	.	40	,0
2000 - 2004	37,3	41,7	12,3	59	,0
2005 - 2009	41,4	46,2	12,7	58	,0
2009 - 2013	36,4	41,9	11,5	70	11,4

mediane Überlebenszeit
 1995 - 1999 >5,0 Jahre
 2000 - 2004 2,7 Jahre
 2005 - 2009 4,2 Jahre
 2009 - 2013 3,1 Jahre

Vergleichswert - - - - , 5-Jahres-Überleben (%)

DocCheck, Stadium III, Region unbekannt, weiblich 50,0

nur Ersterkrankungen



Zeitraum	beob. Überl.	rel. Überl.	95%-KI ±	N	zens. %
1995 - 1999	23,5	27,6	14,3	34	,0
2000 - 2004	10,0	10,7	.	20	,0
2005 - 2009	17,5	19,8	.	40	,0
2009 - 2013	17,1	20,0	11,0	46	2,2

mediane Überlebenszeit
 1995 - 1999 ,8 Jahre
 2000 - 2004 ,8 Jahre
 2005 - 2009 ,9 Jahre
 2009 - 2013 1,0 Jahre

Vergleichswert - - - - , 5-Jahres-Überleben (%)

DocCheck, Stadium IV, Region unbekannt, weiblich 20,0

nur Ersterkrankungen

verwendete Sterbetafel:
Sachsen 1995-2011