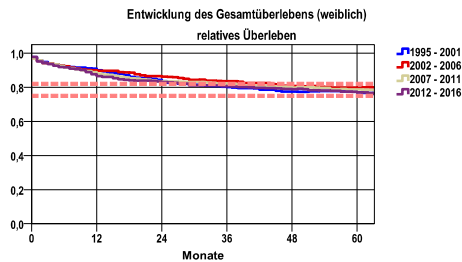


Entwicklung des Gesamtüberlebens* - Korpuskarzinom (C54-55)



Zeitraum	beob. Überl.	rel. Überl.	95%-KI ±	N	zens. %
1995 - 2001	67,9	77,0	3,2	796	2,0
2002 - 2006	70,1	79,7	3,8	556	2,2
2007 - 2011	69,2	78,7	3,9	536	1,3
2012 - 2016	67,7	76,9	4,3	457	7,4

mediane Überlebenszeit

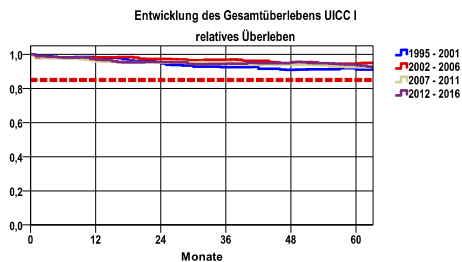
1995 - 2001 >5,0 Jahre
 2002 - 2006 >5,0 Jahre
 2007 - 2011 >5,0 Jahre
 2012 - 2016 >5,0 Jahre

Vergleichswert - - - - , 5-Jahres-Überleben (%)

RKI, BRD 2015-2016, niedrigster Wert, weiblich 75,0
 RKI, BRD 2015-2016, höchster Wert, weiblich 82,0
 RKI, BRD 2015-2016, mittlerer Wert, weiblich 78,0

nur Ersterkrankungen

*Das Hauptziel der Diagnostik und Therapie von Tumorerkrankungen ist die Verhinderung des tumorbedingten Sterbens (relatives Überleben). Die Auswertungen sollen die Entwicklung (Trend) in den letzten Jahren demonstrieren. Die Ergebnisse sind immer ein Ausdruck des Dokumentationsstandes. Mit weiterem Fortschreiben der dokumentierten Daten werden die Ergebnisse entsprechend neu berechnet und somit der Aktualität angepasst. Frühere Diagnostik durch Vorsorgeuntersuchungen können ebenfalls einen positiven Einfluss auf das Gesamtüberleben haben.



Zeitraum	beob. Überl.	rel. Überl.	95%-KI ±	N	zens. %
1995 - 2001	81,3	91,1	3,3	537	2,4
2002 - 2006	84,4	94,7	3,7	371	1,9
2007 - 2011	82,8	92,5	3,8	377	1,9
2012 - 2016	83,7	93,6	4,1	315	8,3

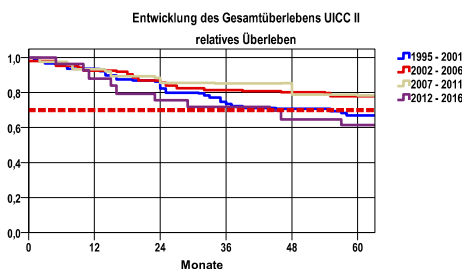
mediane Überlebenszeit

1995 - 2001 >5,0 Jahre
 2002 - 2006 >5,0 Jahre
 2007 - 2011 >5,0 Jahre
 2012 - 2016 >5,0 Jahre

Vergleichswert - - - - , 5-Jahres-Überleben (%)

DocCheck, Stadium I, Region unbekannt, weiblich 85,0

nur Ersterkrankungen



Zeitraum	beob. Überl.	rel. Überl.	95%-KI ±	N	zens. %
1995 - 2001	58,4	66,9	11,0	77	1,3
2002 - 2006	67,9	77,9	12,6	53	,0
2007 - 2011	63,6	78,4	16,4	33	,0
2012 - 2016	52,4	61,5	21,4	21	9,5

mediane Überlebenszeit

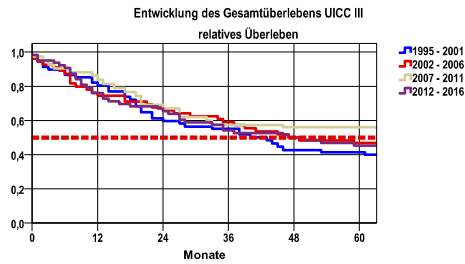
1995 - 2001 >5,0 Jahre
 2002 - 2006 >5,0 Jahre
 2007 - 2011 >5,0 Jahre
 2012 - 2016 >5,0 Jahre

Vergleichswert - - - - , 5-Jahres-Überleben (%)

DocCheck, Stadium II, Region unbekannt, weiblich 70,0

nur Ersterkrankungen

Entwicklung des Gesamtüberlebens* - Korpuskarzinom (C54-55)



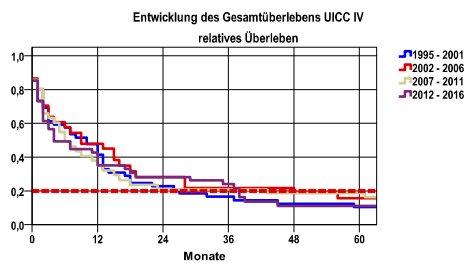
Zeitraum	beob. Überl.	rel. Überl.	95%-KI ±	N	zens. %
1995 - 2001	36,4	41,4	12,7	55	1,8
2002 - 2006	42,3	46,9	13,4	52	1,9
2007 - 2011	51,3	56,1	.	39	,0
2012 - 2016	40,4	45,3	12,6	59	6,8

mediane Überlebenszeit
 1995 - 2001 3,3 Jahre
 2002 - 2006 3,9 Jahre
 2007 - 2011 >5,0 Jahre
 2012 - 2016 3,9 Jahre

Vergleichswert - - - - , 5-Jahres-Überleben (%)

DocCheck, Stadium III, Region unbekannt, weiblich 50,0

nur Ersterkrankungen



Zeitraum	beob. Überl.	rel. Überl.	95%-KI ±	N	zens. %
1995 - 2001	8,3	10,4	7,8	48	,0
2002 - 2006	13,3	15,8	12,2	30	3,3
2007 - 2011	17,1	18,7	.	35	,0
2012 - 2016	9,8	11,0	.	41	,0

mediane Überlebenszeit
 1995 - 2001 ,7 Jahre
 2002 - 2006 ,7 Jahre
 2007 - 2011 ,5 Jahre
 2012 - 2016 ,3 Jahre

Vergleichswert - - - - , 5-Jahres-Überleben (%)

DocCheck, Stadium IV, Region unbekannt, weiblich 20,0

nur Ersterkrankungen

verwendete Sterbetafel:
Sachsen 1995-2018