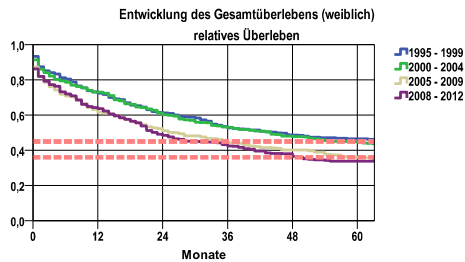


Entwicklung des Gesamtüberlebens* - Ovarialkarzinom (C56)



nur Ersterkrankungen

Zeitraum	beob. Überl.	rel. Überl.	95%-KI ±	N	zens. %
1995 - 1999	41,8	46,6	4,6	447	,0
2000 - 2004	39,9	44,7	4,5	454	,0
2005 - 2009	30,7	36,0	5,1	313	,0
2008 - 2012	29,4	33,9	5,4	275	5,5

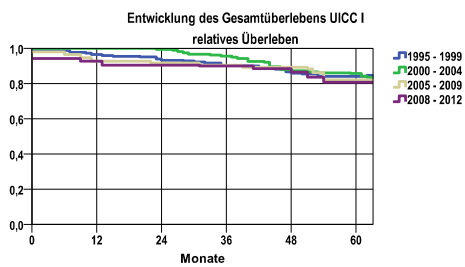
mediane Überlebenszeit

1995 - 1999	3,7 Jahre
2000 - 2004	3,6 Jahre
2005 - 2009	2,2 Jahre
2008 - 2012	1,8 Jahre

Vergleichswert - - - - , 5-Jahres-Überleben (%)

RKI, BRD 2011-2012, niedrigster Wert, weiblich	36,0
RKI, BRD 2011-2012, höchster Wert, weiblich	45,0
RKI, BRD 2011-2012, mittlerer Wert, weiblich	41,0

*Das Hauptziel der Diagnostik und Therapie von Tumorerkrankungen ist die Verhinderung des tumorbedingten Sterbens (relatives Überleben). Die Auswertungen sollen die Entwicklung (Trend) in den letzten Jahren demonstrieren. Die Ergebnisse sind immer ein Ausdruck des Dokumentationsstandes. Mit weiterem Fortschreiben der dokumentierten Daten werden die Ergebnisse entsprechend neu berechnet und somit der Aktualität angepasst. Frühere Diagnostik durch Vorsorgeuntersuchungen können ebenfalls einen positiven Einfluss auf das Gesamtüberleben haben.

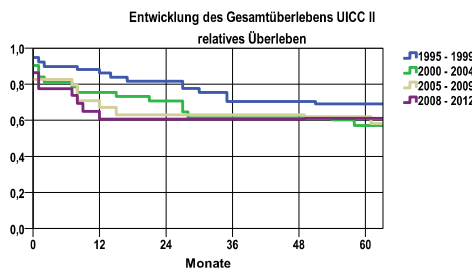


nur Ersterkrankungen

Zeitraum	beob. Überl.	rel. Überl.	95%-KI ±	N	zens. %
1995 - 1999	77,3	84,0	7,5	119	,0
2000 - 2004	79,5	85,8	7,3	117	,0
2005 - 2009	77,6	82,1	11,7	49	,0
2008 - 2012	73,8	80,7	14,7	35	11,4

mediane Überlebenszeit

1995 - 1999	>5,0 Jahre
2000 - 2004	>5,0 Jahre
2005 - 2009	>5,0 Jahre
2008 - 2012	>5,0 Jahre



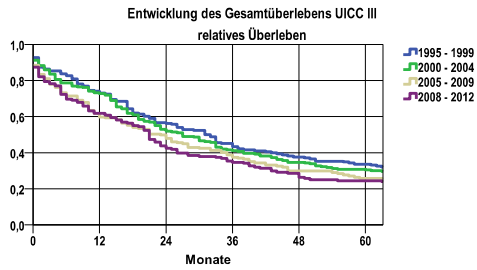
nur Ersterkrankungen

Zeitraum	beob. Überl.	rel. Überl.	95%-KI ±	N	zens. %
1995 - 1999	63,2	69,0	15,3	38	,0
2000 - 2004	51,6	57,1	17,6	31	,0
2005 - 2009	56,5	62,0	20,3	23	,0
2008 - 2012	54,5	61,1	20,8	22	9,1

mediane Überlebenszeit

1995 - 1999	>5,0 Jahre
2000 - 2004	>5,0 Jahre
2005 - 2009	>5,0 Jahre
2008 - 2012	>5,0 Jahre

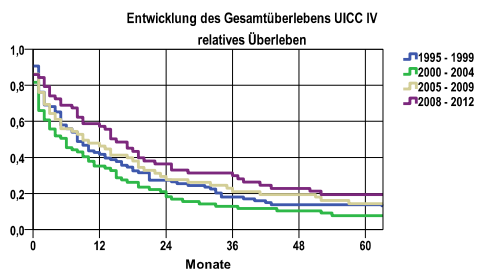
Entwicklung des Gesamtüberlebens* - Ovarialkarzinom (C56)



Zeitraum	beob. Überl.	rel. Überl.	95%-KI ±	N	zens. %
1995 - 1999	30,3	33,6	7,0	165	,0
2000 - 2004	27,2	30,4	6,2	195	,0
2005 - 2009	21,9	25,7	6,5	155	,0
2008 - 2012	20,9	24,4	6,7	143	4,9

mediane Überlebenszeit
 1995 - 1999 2,6 Jahre
 2000 - 2004 2,2 Jahre
 2005 - 2009 1,9 Jahre
 2008 - 2012 1,7 Jahre

nur Ersterkrankungen



Zeitraum	beob. Überl.	rel. Überl.	95%-KI ±	N	zens. %
1995 - 1999	12,5	13,8	.	96	,0
2000 - 2004	6,6	7,7	5,6	76	,0
2005 - 2009	12,1	14,3	8,4	58	,0
2008 - 2012	17,5	19,4	9,9	57	3,5

mediane Überlebenszeit
 1995 - 1999 ,6 Jahre
 2000 - 2004 ,4 Jahre
 2005 - 2009 ,7 Jahre
 2008 - 2012 1,2 Jahre

nur Ersterkrankungen