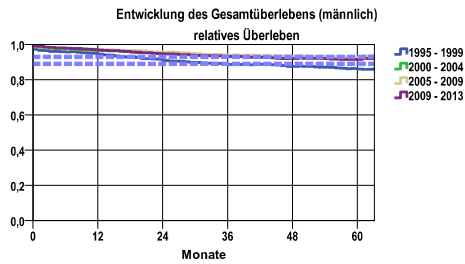


Entwicklung des Gesamtüberlebens* - Prostatakarzinom (C61)



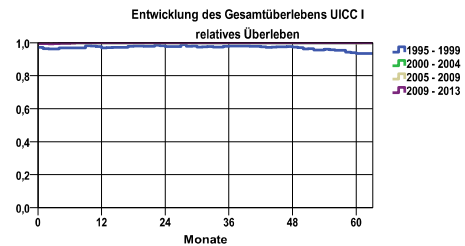
Zeitraum	beob. Überl.	rel. Überl.	95%-KI ±	N	zens. %
1995 - 1999	66,6	86,0	2,0	2058	,0
2000 - 2004	75,1	92,5	1,3	4204	,0
2005 - 2009	76,1	92,9	1,1	5759	,0
2009 - 2013	75,2	91,5	1,1	5787	20,4

mediane Überlebenszeit
 1995 - 1999 >5,0 Jahre
 2000 - 2004 >5,0 Jahre
 2005 - 2009 >5,0 Jahre
 2009 - 2013 >5,0 Jahre

Vergleichswert - - - - , 5-Jahres-Überleben (%)
 RKI, BRD 2013-2014, niedrigster Wert, männlich 89,0
 RKI, BRD 2013-2014, höchster Wert, männlich 93,0
 RKI, BRD 2013-2014, mittlerer Wert, männlich 91,0

nur Ersterkrankungen

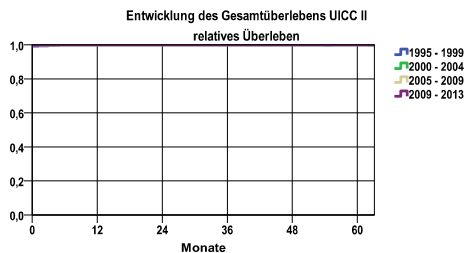
*Das Hauptziel der Diagnostik und Therapie von Tumorerkrankungen ist die Verhinderung des tumorbedingten Sterbens (relatives Überleben). Die Auswertungen sollen die Entwicklung (Trend) in den letzten Jahren demonstrieren. Die Ergebnisse sind immer ein Ausdruck des Dokumentationsstandes. Mit weiterem Fortschreiben der dokumentierten Daten werden die Ergebnisse entsprechend neu berechnet und somit der Aktualität angepasst. Frühere Diagnostik durch Vorsorgeuntersuchungen können ebenfalls einen positiven Einfluss auf das Gesamtüberleben haben.



Zeitraum	beob. Überl.	rel. Überl.	95%-KI ±	N	zens. %
1995 - 1999	70,2	93,6	5,0	322	,0
2000 - 2004	81,5	100,0	2,2	1196	,0
2005 - 2009	79,4	99,8	1,7	2135	,0
2009 - 2013	80,1	100,0	1,6	2414	24,6

mediane Überlebenszeit
 1995 - 1999 >5,0 Jahre
 2000 - 2004 >5,0 Jahre
 2005 - 2009 >5,0 Jahre
 2009 - 2013 >5,0 Jahre

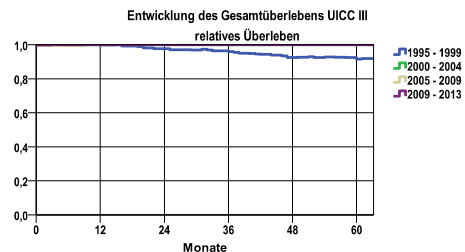
nur Ersterkrankungen



Zeitraum	beob. Überl.	rel. Überl.	95%-KI ±	N	zens. %
1995 - 1999	83,3	100,0	2,9	657	,0
2000 - 2004	83,5	100,0	1,9	1458	,0
2005 - 2009	88,4	100,0	1,4	1878	,0
2009 - 2013	87,8	100,0	1,7	1552	19,4

mediane Überlebenszeit
 1995 - 1999 >5,0 Jahre
 2000 - 2004 >5,0 Jahre
 2005 - 2009 >5,0 Jahre
 2009 - 2013 >5,0 Jahre

nur Ersterkrankungen

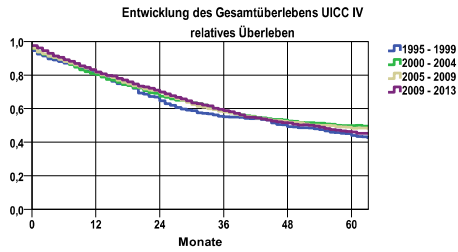


Zeitraum	beob. Überl.	rel. Überl.	95%-KI ±	N	zens. %
1995 - 1999	72,4	91,6	5,1	290	,0
2000 - 2004	86,3	100,0	2,7	606	,0
2005 - 2009	86,3	100,0	2,6	687	,0
2009 - 2013	90,2	100,0	2,2	706	20,8

mediane Überlebenszeit
 1995 - 1999 >5,0 Jahre
 2000 - 2004 >5,0 Jahre
 2005 - 2009 >5,0 Jahre
 2009 - 2013 >5,0 Jahre

nur Ersterkrankungen

Entwicklung des Gesamtüberlebens* - Prostatakarzinom (C61)



Zeitraum	beob. Überl.	rel. Überl.	95%-KI ±	N	zens. %
1995 - 1999	33,9	44,0	4,8	380	,0
2000 - 2004	40,5	49,9	3,8	647	,0
2005 - 2009	39,2	48,4	3,3	852	,0
2009 - 2013	37,1	46,1	3,1	994	13,0

mediane Überlebenszeit

1995 - 1999	3,9 Jahre
2000 - 2004	4,8 Jahre
2005 - 2009	4,5 Jahre
2009 - 2013	4,3 Jahre

nur Ersterkrankungen

verwendete Sterbetafel:
Sachsen 1995-2011