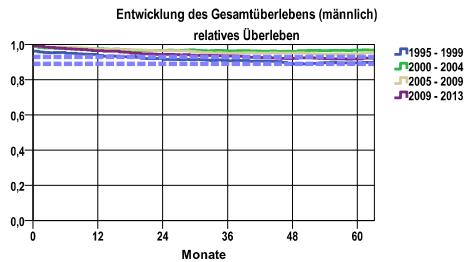


Entwicklung des Gesamtüberlebens* - Prostatakarzinom (C61)



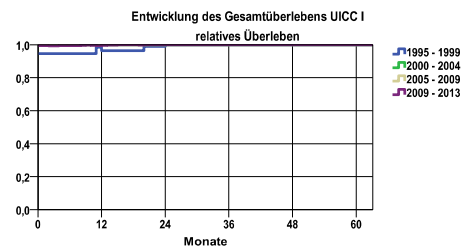
Zeitraum	beob. Überl.	rel. Überl.	95%-KI ±	N	zens. %
1995 - 1999	70,0	89,5	2,9	987	,0
2000 - 2004	79,3	96,8	1,6	2395	,0
2005 - 2009	77,8	94,6	1,4	3286	,0
2009 - 2013	75,7	91,8	1,5	3326	11,8

mediane Überlebenszeit
 1995 - 1999 >5,0 Jahre
 2000 - 2004 >5,0 Jahre
 2005 - 2009 >5,0 Jahre
 2009 - 2013 >5,0 Jahre

Vergleichswert - - - - , 5-Jahres-Überleben (%)
 RKI, BRD 2013-2014, niedrigster Wert, männlich 89,0
 RKI, BRD 2013-2014, höchster Wert, männlich 93,0
 RKI, BRD 2013-2014, mittlerer Wert, männlich 91,0

nur Ersterkrankungen

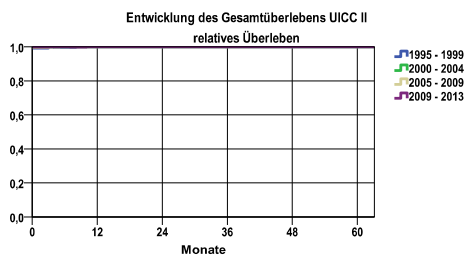
*Das Hauptziel der Diagnostik und Therapie von Tumorerkrankungen ist die Verhinderung des tumorbedingten Sterbens (relatives Überleben). Die Auswertungen sollen die Entwicklung (Trend) in den letzten Jahren demonstrieren. Die Ergebnisse sind immer ein Ausdruck des Dokumentationsstandes. Mit weiterem Fortschreiben der dokumentierten Daten werden die Ergebnisse entsprechend neu berechnet und somit der Aktualität angepasst. Frühere Diagnostik durch Vorsorgeuntersuchungen können ebenfalls einen positiven Einfluss auf das Gesamtüberleben haben.



Zeitraum	beob. Überl.	rel. Überl.	95%-KI ±	N	zens. %
1995 - 1999	82,4	100,0	6,5	131	,0
2000 - 2004	85,2	100,0	2,8	621	,0
2005 - 2009	81,4	100,0	2,2	1234	,0
2009 - 2013	80,5	100,0	2,1	1457	14,8

mediane Überlebenszeit
 1995 - 1999 >5,0 Jahre
 2000 - 2004 >5,0 Jahre
 2005 - 2009 >5,0 Jahre
 2009 - 2013 >5,0 Jahre

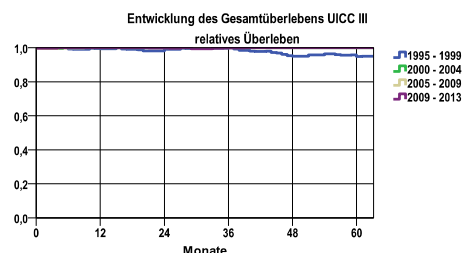
nur Ersterkrankungen



Zeitraum	beob. Überl.	rel. Überl.	95%-KI ±	N	zens. %
1995 - 1999	88,3	100,0	3,9	265	,0
2000 - 2004	88,0	100,0	2,2	826	,0
2005 - 2009	89,6	100,0	1,9	1000	,0
2009 - 2013	89,2	100,0	2,1	834	10,4

mediane Überlebenszeit
 1995 - 1999 >5,0 Jahre
 2000 - 2004 >5,0 Jahre
 2005 - 2009 >5,0 Jahre
 2009 - 2013 >5,0 Jahre

nur Ersterkrankungen

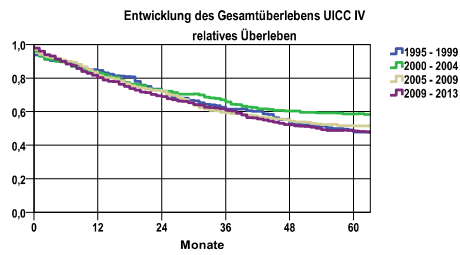


Zeitraum	beob. Überl.	rel. Überl.	95%-KI ±	N	zens. %
1995 - 1999	74,9	94,9	6,0	199	,0
2000 - 2004	87,1	100,0	3,2	412	,0
2005 - 2009	85,6	100,0	3,3	444	,0
2009 - 2013	87,9	100,0	3,1	416	10,3

mediane Überlebenszeit
 1995 - 1999 >5,0 Jahre
 2000 - 2004 >5,0 Jahre
 2005 - 2009 >5,0 Jahre
 2009 - 2013 >5,0 Jahre

nur Ersterkrankungen

Entwicklung des Gesamtüberlebens* - Prostatakarzinom (C61)



Zeitraum	beob. Überl.	rel. Überl.	95%-KI ±	N	zens. %
1995 - 1999	36,7	47,9	7,1	177	,0
2000 - 2004	47,7	58,7	5,1	365	,0
2005 - 2009	41,8	51,5	4,3	495	,0
2009 - 2013	39,0	48,5	4,0	575	8,0

mediane Überlebenszeit

1995 - 1999	4,7 Jahre
2000 - 2004	>5,0 Jahre
2005 - 2009	>5,0 Jahre
2009 - 2013	4,4 Jahre

nur Ersterkrankungen

verwendete Sterbetafel:

Sachsen 1995-2011