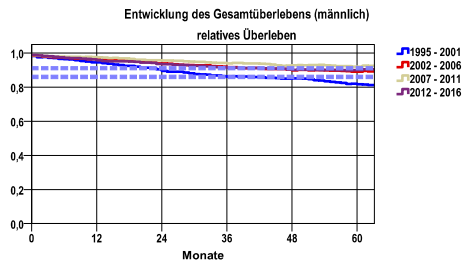


Entwicklung des Gesamtüberlebens* - Prostatakarzinom (C61)



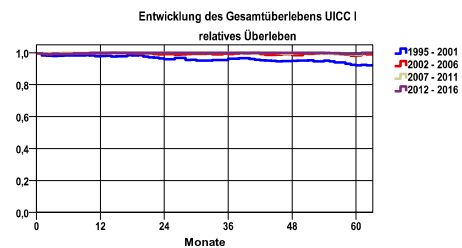
nur Ersterkrankungen

Zeitraum	beob. Überl.	rel. Überl.	95%-KI ±	N	zens. %
1995 - 2001	63,4	81,8	2,3	1701	,6
2002 - 2006	72,1	89,1	1,9	2250	1,0
2007 - 2011	74,8	92,0	1,6	2783	,9
2012 - 2016	73,5	90,0	1,8	2205	6,2

mediane Überlebenszeit
 1995 - 2001 >5,0 Jahre
 2002 - 2006 >5,0 Jahre
 2007 - 2011 >5,0 Jahre
 2012 - 2016 >5,0 Jahre

Vergleichswert - - - - , 5-Jahres-Überleben (%)
 RKI, BRD 2015-2016, niedrigster Wert, männlich 86,0
 RKI, BRD 2015-2016, höchster Wert, männlich 91,0
 RKI, BRD 2015-2016, mittlerer Wert, männlich 89,0

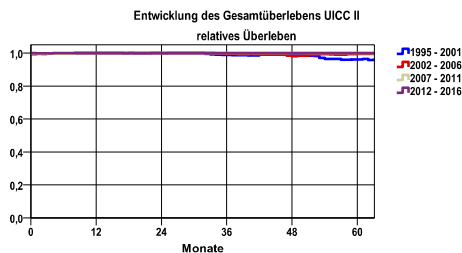
*Das Hauptziel der Diagnostik und Therapie von Tumorerkrankungen ist die Verhinderung des tumorbedingten Sterbens (relatives Überleben). Die Auswertungen sollen die Entwicklung (Trend) in den letzten Jahren demonstrieren. Die Ergebnisse sind immer ein Ausdruck des Dokumentationsstandes. Mit weiterem Fortschreiben der dokumentierten Daten werden die Ergebnisse entsprechend neu berechnet und somit der Aktualität angepasst. Frühere Diagnostik durch Vorsorgeuntersuchungen können ebenfalls einen positiven Einfluss auf das Gesamtüberleben haben.



nur Ersterkrankungen

Zeitraum	beob. Überl.	rel. Überl.	95%-KI ±	N	zens. %
1995 - 2001	69,7	92,1	4,7	367	,8
2002 - 2006	77,6	98,3	2,9	796	1,0
2007 - 2011	77,6	98,8	2,5	1094	1,1
2012 - 2016	79,1	99,4	2,7	863	6,3

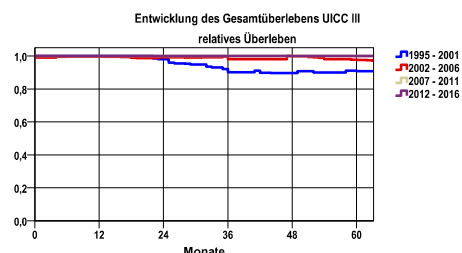
mediane Überlebenszeit
 1995 - 2001 >5,0 Jahre
 2002 - 2006 >5,0 Jahre
 2007 - 2011 >5,0 Jahre
 2012 - 2016 >5,0 Jahre



nur Ersterkrankungen

Zeitraum	beob. Überl.	rel. Überl.	95%-KI ±	N	zens. %
1995 - 2001	75,8	96,1	3,4	600	,5
2002 - 2006	82,2	99,5	2,7	781	1,0
2007 - 2011	86,6	100,0	2,3	868	,7
2012 - 2016	87,8	100,0	2,6	591	7,3

mediane Überlebenszeit
 1995 - 2001 >5,0 Jahre
 2002 - 2006 >5,0 Jahre
 2007 - 2011 >5,0 Jahre
 2012 - 2016 >5,0 Jahre

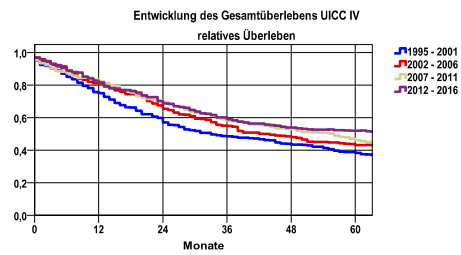


nur Ersterkrankungen

Zeitraum	beob. Überl.	rel. Überl.	95%-KI ±	N	zens. %
1995 - 2001	73,6	90,9	7,2	144	,7
2002 - 2006	83,5	97,6	4,8	225	,9
2007 - 2011	90,8	100,0	3,2	314	1,0
2012 - 2016	89,4	100,0	4,0	226	8,4

mediane Überlebenszeit
 1995 - 2001 >5,0 Jahre
 2002 - 2006 >5,0 Jahre
 2007 - 2011 >5,0 Jahre
 2012 - 2016 >5,0 Jahre

Entwicklung des Gesamtüberlebens* - Prostatakarzinom (C61)



Zeitraum	beob. Überl.	rel. Überl.	95%-KI ±	N	zens. %
1995 - 2001	30,1	38,4	5,0	325	,6
2002 - 2006	35,4	43,1	5,3	319	1,3
2007 - 2011	36,7	46,0	4,7	405	1,0
2012 - 2016	42,1	51,9	4,6	448	4,2

mediane Überlebenszeit

1995 - 2001	2,7 Jahre
2002 - 2006	3,5 Jahre
2007 - 2011	4,6 Jahre
2012 - 2016	>5,0 Jahre

nur Ersterkrankungen

verwendete Sterbetafel:
Sachsen 1995-2018