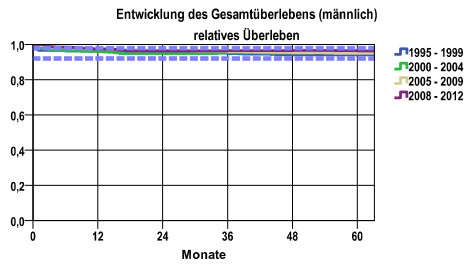


Entwicklung des Gesamtüberlebens\* - Hodenkarzinom (C62)



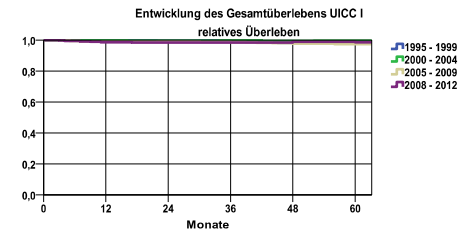
Zeitraum	beob. Überl.	rel. Überl.	95%-KI ±	N	zens. %
1995 - 1999	92,3	94,0	2,8	352	,0
2000 - 2004	93,4	95,4	2,4	423	,0
2005 - 2009	93,0	94,9	2,5	412	,0
2008 - 2012	94,3	96,3	2,3	408	15,9

**mediane Überlebenszeit**  
 1995 - 1999 >5,0 Jahre  
 2000 - 2004 >5,0 Jahre  
 2005 - 2009 >5,0 Jahre  
 2008 - 2012 >5,0 Jahre

nur Ersterkrankungen

**Vergleichswert - - - , 5-Jahres-Überleben (%)**  
 RKI, BRD 2011-2012, niedrigster Wert, männlich 92,0  
 RKI, BRD 2011-2012, höchster Wert, männlich 98,0  
 RKI, BRD 2011-2012, mittlerer Wert, männlich 96,0

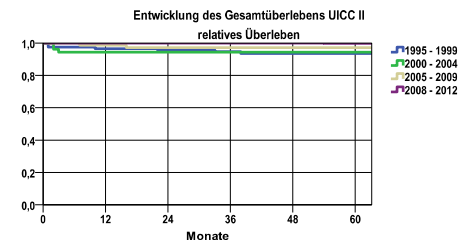
\*Das Hauptziel der Diagnostik und Therapie von Tumorerkrankungen ist die Verhinderung des tumorbedingten Sterbens (relatives Überleben). Die Auswertungen sollen die Entwicklung (Trend) in den letzten Jahren demonstrieren. Die Ergebnisse sind immer ein Ausdruck des Dokumentationsstandes. Mit weiterem Fortschreiben der dokumentierten Daten werden die Ergebnisse entsprechend neu berechnet und somit der Aktualität angepasst. Frühere Diagnostik durch Vorsorgeuntersuchungen können ebenfalls einen positiven Einfluss auf das Gesamtüberleben haben.



Zeitraum	beob. Überl.	rel. Überl.	95%-KI ±	N	zens. %
1995 - 1999	96,7	98,2	.	213	,0
2000 - 2004	97,6	99,5	1,7	295	,0
2005 - 2009	95,2	97,4	2,5	273	,0
2008 - 2012	96,7	98,6	2,1	282	17,4

**mediane Überlebenszeit**  
 1995 - 1999 >5,0 Jahre  
 2000 - 2004 >5,0 Jahre  
 2005 - 2009 >5,0 Jahre  
 2008 - 2012 >5,0 Jahre

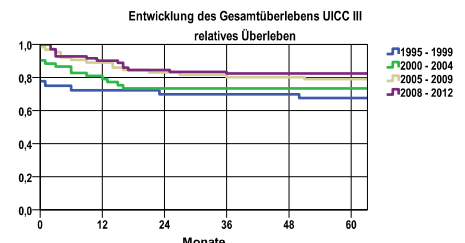
nur Ersterkrankungen



Zeitraum	beob. Überl.	rel. Überl.	95%-KI ±	N	zens. %
1995 - 1999	92,6	93,6	.	81	,0
2000 - 2004	94,2	94,3	.	52	,0
2005 - 2009	96,8	97,2	.	63	,0
2008 - 2012	98,0	99,9	3,9	53	15,1

**mediane Überlebenszeit**  
 1995 - 1999 >5,0 Jahre  
 2000 - 2004 >5,0 Jahre  
 2005 - 2009 >5,0 Jahre  
 2008 - 2012 >5,0 Jahre

nur Ersterkrankungen



Zeitraum	beob. Überl.	rel. Überl.	95%-KI ±	N	zens. %
1995 - 1999	66,7	67,7	15,4	36	,0
2000 - 2004	73,1	73,4	.	52	,0
2005 - 2009	77,8	79,0	10,3	63	,0
2008 - 2012	80,9	82,5	.	68	11,8

**mediane Überlebenszeit**  
 1995 - 1999 >5,0 Jahre  
 2000 - 2004 >5,0 Jahre  
 2005 - 2009 >5,0 Jahre  
 2008 - 2012 >5,0 Jahre

nur Ersterkrankungen

<b>verwendete Sterbetafel:</b>
Sachsen 1995-2011