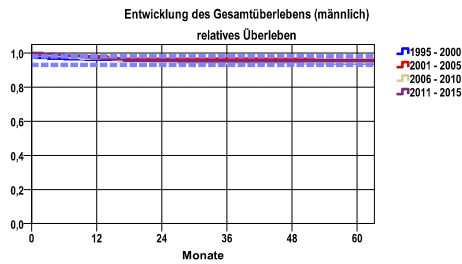


Entwicklung des Gesamtüberlebens* - Hodenkarzinom (C62)



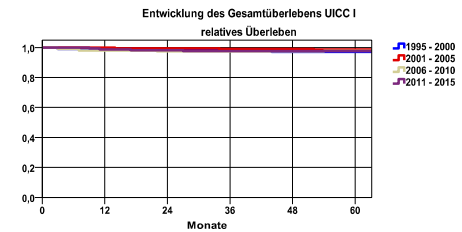
nur Ersterkrankungen

Zeitraum	beob. Überl.	rel. Überl.	95%-KI ±	N	zens. %
1995 - 2000	92,0	93,9	3,4	238	8,8
2001 - 2005	94,0	95,9	3,3	200	6,0
2006 - 2010	92,1	94,1	4,1	165	10,9
2011 - 2015	93,8	95,4	3,5	178	12,9

mediane Überlebenszeit
 1995 - 2000 >5,0 Jahre
 2001 - 2005 >5,0 Jahre
 2006 - 2010 >5,0 Jahre
 2011 - 2015 >5,0 Jahre

Vergleichswert - - - , 5-Jahres-Überleben (%)
 RKI, BRD 2013-2014, niedrigster Wert, männlich 93,0
 RKI, BRD 2013-2014, höchster Wert, männlich 98,0
 RKI, BRD 2013-2014, mittlerer Wert, männlich 96,0

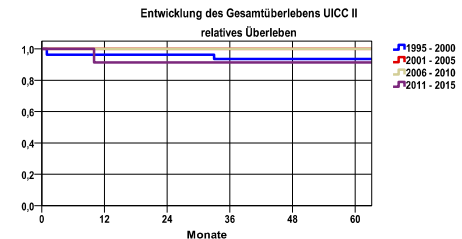
*Das Hauptziel der Diagnostik und Therapie von Tumorerkrankungen ist die Verhinderung des tumorbedingten Sterbens (relatives Überleben). Die Auswertungen sollen die Entwicklung (Trend) in den letzten Jahren demonstrieren. Die Ergebnisse sind immer ein Ausdruck des Dokumentationsstandes. Mit weiterem Fortschreiben der dokumentierten Daten werden die Ergebnisse entsprechend neu berechnet und somit der Aktualität angepasst. Frühere Diagnostik durch Vorsorgeuntersuchungen können ebenfalls einen positiven Einfluss auf das Gesamtüberleben haben.



nur Ersterkrankungen

Zeitraum	beob. Überl.	rel. Überl.	95%-KI ±	N	zens. %
1995 - 2000	95,8	97,1	.	95	9,5
2001 - 2005	96,9	98,7	3,4	98	6,1
2006 - 2010	95,5	97,8	4,4	88	10,2
2011 - 2015	96,8	97,6	.	125	11,2

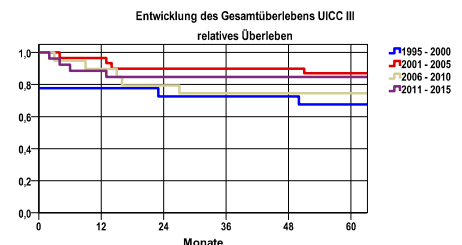
mediane Überlebenszeit
 1995 - 2000 >5,0 Jahre
 2001 - 2005 >5,0 Jahre
 2006 - 2010 >5,0 Jahre
 2011 - 2015 >5,0 Jahre



nur Ersterkrankungen

Zeitraum	beob. Überl.	rel. Überl.	95%-KI ±	N	zens. %
1995 - 2000	92,6	93,5	.	27	11,1
2001 - 2005	100,0	100,0	.	0	.
2006 - 2010	100,0	100,0	.	0	.
2011 - 2015	90,9	91,4	.	11	,0

mediane Überlebenszeit
 1995 - 2000 >5,0 Jahre
 2001 - 2005 >5,0 Jahre
 2006 - 2010 >5,0 Jahre
 2011 - 2015 >5,0 Jahre



nur Ersterkrankungen

Zeitraum	beob. Überl.	rel. Überl.	95%-KI ±	N	zens. %
1995 - 2000	66,7	67,6	21,8	18	11,1
2001 - 2005	86,2	87,1	12,6	29	6,9
2006 - 2010	73,7	74,5	.	19	5,3
2011 - 2015	84,6	84,8	.	26	30,8

mediane Überlebenszeit
 1995 - 2000 >5,0 Jahre
 2001 - 2005 >5,0 Jahre
 2006 - 2010 >5,0 Jahre
 2011 - 2015 >5,0 Jahre

verwendete Sterbetafel:
 Sachsen 1995-2018