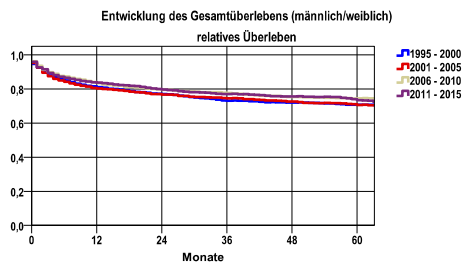


Entwicklung des Gesamtüberlebens* - Nierenkarzinom C64

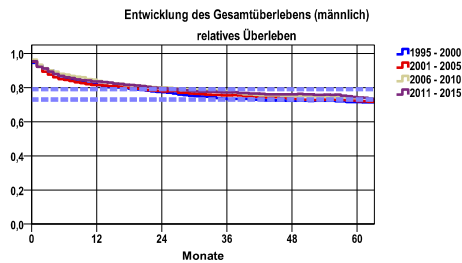


Zeitraum	beob. Überl.	rel. Überl.	95%-KI ±	N	zens. %
1995 - 2000	62,3	70,7	2,1	2013	2,9
2001 - 2005	61,4	70,6	2,2	1876	5,5
2006 - 2010	64,1	74,4	2,2	1850	11,4
2011 - 2015	62,6	73,4	2,2	1849	26,8

mediane Überlebenszeit

1995 - 2000 >5,0 Jahre
 2001 - 2005 >5,0 Jahre
 2006 - 2010 >5,0 Jahre
 2011 - 2015 >5,0 Jahre

nur Ersterkrankungen



Zeitraum	beob. Überl.	rel. Überl.	95%-KI ±	N	zens. %
1995 - 2000	62,2	71,5	2,7	1207	2,1
2001 - 2005	61,8	71,9	2,9	1114	5,6
2006 - 2010	62,9	73,8	2,9	1106	11,1
2011 - 2015	62,7	74,1	2,9	1117	25,1

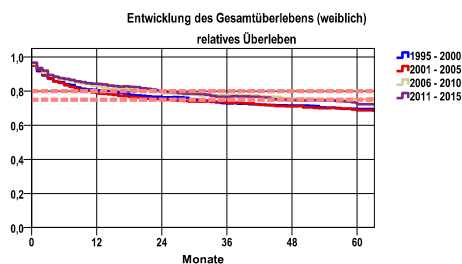
mediane Überlebenszeit

1995 - 2000 >5,0 Jahre
 2001 - 2005 >5,0 Jahre
 2006 - 2010 >5,0 Jahre
 2011 - 2015 >5,0 Jahre

nur Ersterkrankungen

Vergleichswert - - - - , 5-Jahres-Überleben (%)

RKI, BRD 2013-2014, niedrigster Wert, männlich 73,0
 RKI, BRD 2013-2014, höchster Wert, männlich 79,0
 RKI, BRD 2013-2014, mittlerer Wert, männlich 77,0



Zeitraum	beob. Überl.	rel. Überl.	95%-KI ±	N	zens. %
1995 - 2000	62,4	69,5	3,3	806	4,1
2001 - 2005	60,8	68,8	3,5	762	5,4
2006 - 2010	65,9	75,2	3,4	744	11,8
2011 - 2015	62,3	72,3	3,6	732	29,4

mediane Überlebenszeit

1995 - 2000 >5,0 Jahre
 2001 - 2005 >5,0 Jahre
 2006 - 2010 >5,0 Jahre
 2011 - 2015 >5,0 Jahre

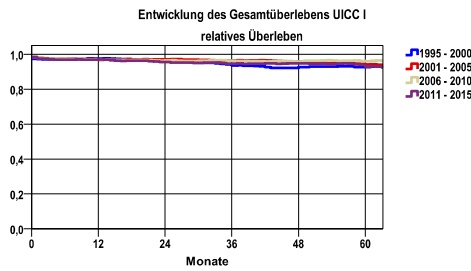
nur Ersterkrankungen

Vergleichswert - - - - , 5-Jahres-Überleben (%)

RKI, BRD 2013-2014, niedrigster Wert, weiblich 75,0
 RKI, BRD 2013-2014, höchster Wert, weiblich 80,0
 RKI, BRD 2013-2014, mittlerer Wert, weiblich 77,0

*Das Hauptziel der Diagnostik und Therapie von Tumorerkrankungen ist die Verhinderung des tumorbedingten Sterbens (relatives Überleben). Die Auswertungen sollen die Entwicklung (Trend) in den letzten Jahren demonstrieren. Die Ergebnisse sind immer ein Ausdruck des Dokumentationsstandes. Mit weiterem Fortschreiben der dokumentierten Daten werden die Ergebnisse entsprechend neu berechnet und somit der Aktualität angepasst. Frühere Diagnostik durch Vorsorgeuntersuchungen können ebenfalls einen positiven Einfluss auf das Gesamtüberleben haben.

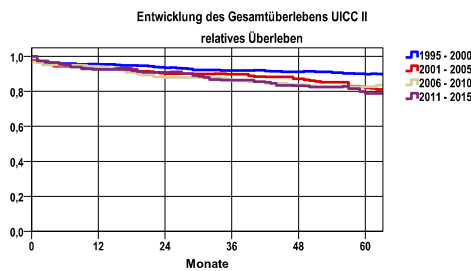
Entwicklung des Gesamtüberlebens* - Nierenkarzinom C64



Zeitraum	beob. Überl.	rel. Überl.	95%-KI ±	N	zens. %
1995 - 2000	82,9	92,6	3,1	551	5,4
2001 - 2005	82,4	94,2	2,5	925	6,7
2006 - 2010	84,1	96,1	2,3	984	16,2
2011 - 2015	80,8	92,9	2,5	1041	35,0

mediane Überlebenszeit
 1995 - 2000 >5,0 Jahre
 2001 - 2005 >5,0 Jahre
 2006 - 2010 >5,0 Jahre
 2011 - 2015 >5,0 Jahre

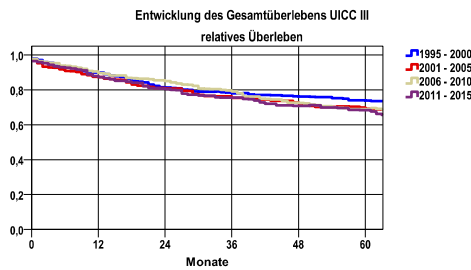
nur Ersterkrankungen



Zeitraum	beob. Überl.	rel. Überl.	95%-KI ±	N	zens. %
1995 - 2000	79,5	89,9	3,5	522	2,3
2001 - 2005	71,6	82,1	6,7	174	10,9
2006 - 2010	76,1	82,7	6,6	159	13,8
2011 - 2015	69,0	78,9	7,6	149	28,2

mediane Überlebenszeit
 1995 - 2000 >5,0 Jahre
 2001 - 2005 >5,0 Jahre
 2006 - 2010 >5,0 Jahre
 2011 - 2015 >5,0 Jahre

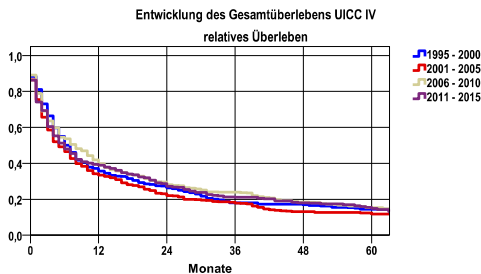
nur Ersterkrankungen



Zeitraum	beob. Überl.	rel. Überl.	95%-KI ±	N	zens. %
1995 - 2000	64,8	73,8	5,2	330	2,4
2001 - 2005	59,8	69,2	5,7	282	6,0
2006 - 2010	59,7	68,9	5,9	268	8,6
2011 - 2015	57,6	68,3	6,1	253	20,9

mediane Überlebenszeit
 1995 - 2000 >5,0 Jahre
 2001 - 2005 >5,0 Jahre
 2006 - 2010 >5,0 Jahre
 2011 - 2015 >5,0 Jahre

nur Ersterkrankungen



Zeitraum	beob. Überl.	rel. Überl.	95%-KI ±	N	zens. %
1995 - 2000	12,5	14,4	3,3	397	1,8
2001 - 2005	10,1	11,7	3,0	384	,5
2006 - 2010	12,6	15,2	3,4	370	1,4
2011 - 2015	12,1	14,8	3,5	357	6,4

mediane Überlebenszeit
 1995 - 2000 ,5 Jahre
 2001 - 2005 ,4 Jahre
 2006 - 2010 ,6 Jahre
 2011 - 2015 ,4 Jahre

nur Ersterkrankungen

verwendete Sterbetafel:
 Sachsen 1995-2018