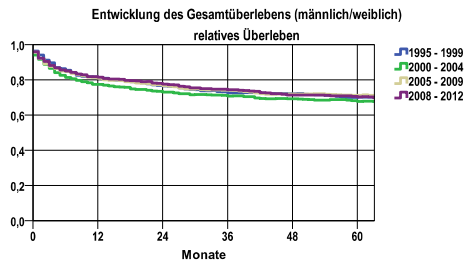


Entwicklung des Gesamtüberlebens\* - Nierenkarzinom C64

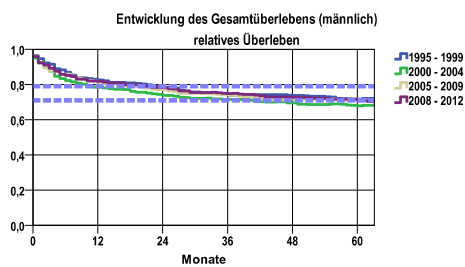


Zeitraum	beob. Überl.	rel. Überl.	95%-KI ±	N	zens. %
1995 - 1999	61,5	70,1	3,3	823	,0
2000 - 2004	58,7	67,8	3,2	918	,0
2005 - 2009	60,9	71,2	3,3	839	,0
2008 - 2012	59,6	70,3	3,4	834	10,7

mediane Überlebenszeit

1995 - 1999 >5,0 Jahre  
 2000 - 2004 >5,0 Jahre  
 2005 - 2009 >5,0 Jahre  
 2008 - 2012 >5,0 Jahre

nur Ersterkrankungen



Zeitraum	beob. Überl.	rel. Überl.	95%-KI ±	N	zens. %
1995 - 1999	62,4	71,7	4,4	474	,0
2000 - 2004	58,4	67,9	4,3	505	,0
2005 - 2009	60,7	71,1	4,3	496	,0
2008 - 2012	60,2	71,0	4,4	489	11,0

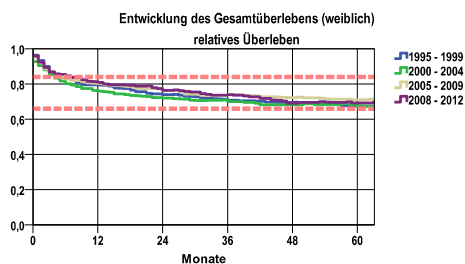
mediane Überlebenszeit

1995 - 1999 >5,0 Jahre  
 2000 - 2004 >5,0 Jahre  
 2005 - 2009 >5,0 Jahre  
 2008 - 2012 >5,0 Jahre

nur Ersterkrankungen

Vergleichswert - - - - , 5-Jahres-Überleben (%)

RKI, BRD 2011-2012, niedrigster Wert, männlich 71,0  
 RKI, BRD 2011-2012, höchster Wert, männlich 79,0  
 RKI, BRD 2011-2012, mittlerer Wert, männlich 76,0



Zeitraum	beob. Überl.	rel. Überl.	95%-KI ±	N	zens. %
1995 - 1999	60,2	67,5	5,1	349	,0
2000 - 2004	59,1	67,6	4,7	413	,0
2005 - 2009	61,2	71,1	5,2	343	,0
2008 - 2012	58,6	69,2	5,2	345	10,1

mediane Überlebenszeit

1995 - 1999 >5,0 Jahre  
 2000 - 2004 >5,0 Jahre  
 2005 - 2009 >5,0 Jahre  
 2008 - 2012 >5,0 Jahre

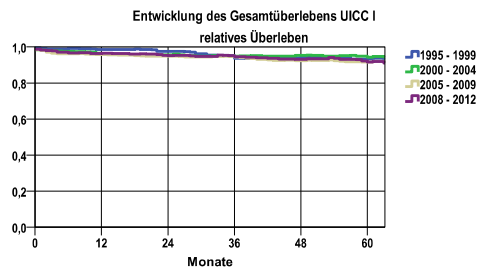
nur Ersterkrankungen

Vergleichswert - - - - , 5-Jahres-Überleben (%)

RKI, BRD 2011-2012, niedrigster Wert, weiblich 66,0  
 RKI, BRD 2011-2012, höchster Wert, weiblich 84,0  
 RKI, BRD 2011-2012, mittlerer Wert, weiblich 78,0

\*Das Hauptziel der Diagnostik und Therapie von Tumorerkrankungen ist die Verhinderung des tumorbedingten Sterbens (relatives Überleben). Die Auswertungen sollen die Entwicklung (Trend) in den letzten Jahren demonstrieren. Die Ergebnisse sind immer ein Ausdruck des Dokumentationsstandes. Mit weiterem Fortschreiben der dokumentierten Daten werden die Ergebnisse entsprechend neu berechnet und somit der Aktualität angepasst. Frühere Diagnostik durch Vorsorgeuntersuchungen können ebenfalls einen positiven Einfluss auf das Gesamtüberleben haben.

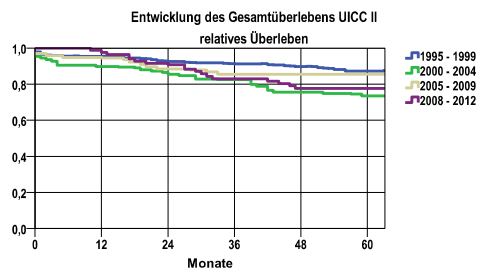
Entwicklung des Gesamtüberlebens\* - Nierenkarzinom C64



Zeitraum	beob. Überl.	rel. Überl.	95%-KI ±	N	zens. %
1995 - 1999	83,1	93,3	5,3	195	,0
2000 - 2004	82,9	94,3	3,4	467	,0
2005 - 2009	79,8	91,6	3,7	461	,0
2008 - 2012	79,2	91,6	3,8	453	16,3

**mediane Überlebenszeit**  
 1995 - 1999 >5,0 Jahre  
 2000 - 2004 >5,0 Jahre  
 2005 - 2009 >5,0 Jahre  
 2008 - 2012 >5,0 Jahre

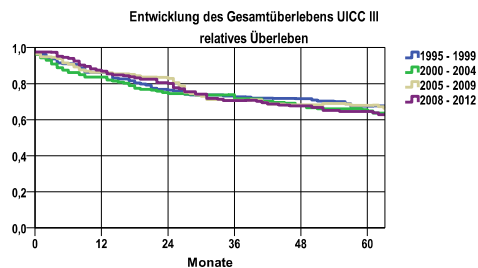
nur Ersterkrankungen



Zeitraum	beob. Überl.	rel. Überl.	95%-KI ±	N	zens. %
1995 - 1999	76,8	87,2	4,9	280	,0
2000 - 2004	63,2	73,5	10,1	87	,0
2005 - 2009	79,1	85,5	.	67	,0
2008 - 2012	71,0	77,6	.	69	4,3

**mediane Überlebenszeit**  
 1995 - 1999 >5,0 Jahre  
 2000 - 2004 >5,0 Jahre  
 2005 - 2009 >5,0 Jahre  
 2008 - 2012 >5,0 Jahre

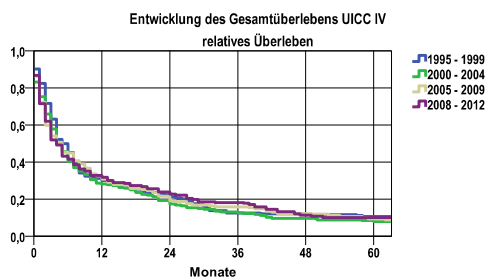
nur Ersterkrankungen



Zeitraum	beob. Überl.	rel. Überl.	95%-KI ±	N	zens. %
1995 - 1999	59,6	67,4	7,8	151	,0
2000 - 2004	56,7	64,9	8,4	134	,0
2005 - 2009	57,5	67,9	9,1	113	,0
2008 - 2012	54,7	64,6	9,0	120	9,2

**mediane Überlebenszeit**  
 1995 - 1999 >5,0 Jahre  
 2000 - 2004 >5,0 Jahre  
 2005 - 2009 >5,0 Jahre  
 2008 - 2012 >5,0 Jahre

nur Ersterkrankungen



Zeitraum	beob. Überl.	rel. Überl.	95%-KI ±	N	zens. %
1995 - 1999	9,1	10,6	4,4	164	,0
2000 - 2004	6,7	8,0	3,4	209	,0
2005 - 2009	7,7	9,4	4,0	168	,0
2008 - 2012	8,3	10,1	4,2	167	,6

**mediane Überlebenszeit**  
 1995 - 1999 ,4 Jahre  
 2000 - 2004 ,3 Jahre  
 2005 - 2009 ,3 Jahre  
 2008 - 2012 ,3 Jahre

nur Ersterkrankungen

**verwendete Sterbetafel:**  
 Sachsen 1995-2011