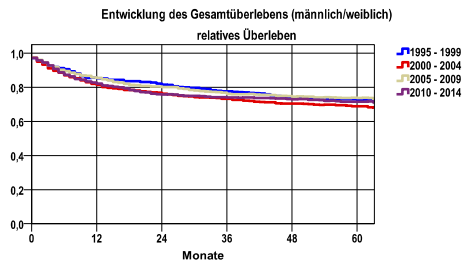


Entwicklung des Gesamtüberlebens* - Harnblasenkarzinom (C67, D09.0, D41.4)

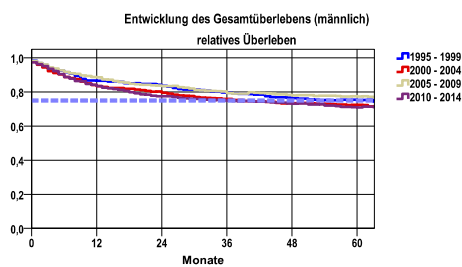


Zeitraum	beob. Überl.	rel. Überl.	95%-KI ±	N	zens. %
1995 - 1999	58,3	72,5	3,3	844	,8
2000 - 2004	56,1	68,9	2,9	1102	1,3
2005 - 2009	58,6	73,7	2,9	1120	2,0
2010 - 2014	56,9	71,4	3,0	1118	25,1

mediane Überlebenszeit

1995 - 1999 >5,0 Jahre
 2000 - 2004 >5,0 Jahre
 2005 - 2009 >5,0 Jahre
 2010 - 2014 >5,0 Jahre

nur Ersterkrankungen



Zeitraum	beob. Überl.	rel. Überl.	95%-KI ±	N	zens. %
1995 - 1999	59,7	75,1	3,9	600	1,0
2000 - 2004	58,3	72,4	3,4	809	1,1
2005 - 2009	61,6	77,2	3,3	837	2,0
2010 - 2014	56,3	70,9	3,4	838	23,7

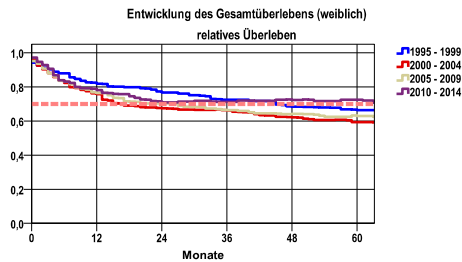
mediane Überlebenszeit

1995 - 1999 >5,0 Jahre
 2000 - 2004 >5,0 Jahre
 2005 - 2009 >5,0 Jahre
 2010 - 2014 >5,0 Jahre

nur Ersterkrankungen

Vergleichswert - - - , 5-Jahres-Überleben (%)

RKI, BRD 2005-2006, mittlerer Wert, männlich 75,0



Zeitraum	beob. Überl.	rel. Überl.	95%-KI ±	N	zens. %
1995 - 1999	54,9	66,4	6,2	244	,4
2000 - 2004	49,8	59,3	5,7	293	1,7
2005 - 2009	49,8	63,0	5,8	283	1,8
2010 - 2014	58,9	72,4	5,8	280	29,3

mediane Überlebenszeit

1995 - 1999 >5,0 Jahre
 2000 - 2004 >5,0 Jahre
 2005 - 2009 >5,0 Jahre
 2010 - 2014 >5,0 Jahre

nur Ersterkrankungen

Vergleichswert - - - , 5-Jahres-Überleben (%)

RKI, BRD 2005-2006, mittlerer Wert, weiblich 70,0

*Das Hauptziel der Diagnostik und Therapie von Tumorerkrankungen ist die Verhinderung des tumorbedingten Sterbens (relatives Überleben). Die Auswertungen sollen die Entwicklung (Trend) in den letzten Jahren demonstrieren. Die Ergebnisse sind immer ein Ausdruck des Dokumentationsstandes. Mit weiterem Fortschreiben der dokumentierten Daten werden die Ergebnisse entsprechend neu berechnet und somit der Aktualität angepasst. Frühere Diagnostik durch Vorsorgeuntersuchungen können ebenfalls einen positiven Einfluss auf das Gesamtüberleben haben.