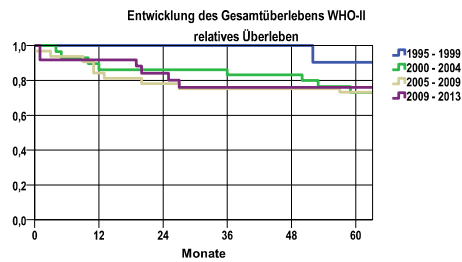


Entwicklung des Gesamtüberlebens* - C70-72

<p>Entwicklung des Gesamtüberlebens (männlich/weiblich) relatives Überleben</p> <p>nur Ersterkrankungen</p>	<table border="1"> <thead> <tr> <th>Zeitraum</th> <th>beob. Überl.</th> <th>rel. Überl.</th> <th>95%-KI ±</th> <th>N</th> <th>zens. %</th> </tr> </thead> <tbody> <tr> <td>1995 - 1999</td> <td>19,5</td> <td>21,1</td> <td>5,0</td> <td>241</td> <td>,0</td> </tr> <tr> <td>2000 - 2004</td> <td>18,4</td> <td>20,0</td> <td>4,3</td> <td>309</td> <td>,0</td> </tr> <tr> <td>2005 - 2009</td> <td>17,9</td> <td>19,9</td> <td>4,1</td> <td>330</td> <td>,0</td> </tr> <tr> <td>2009 - 2013</td> <td>18,2</td> <td>20,4</td> <td>4,1</td> <td>346</td> <td>3,5</td> </tr> </tbody> </table> <p>medianes Überleben 1995 - 1999 ,9 Jahre 2000 - 2004 ,8 Jahre 2005 - 2009 ,7 Jahre 2009 - 2013 ,8 Jahre</p>	Zeitraum	beob. Überl.	rel. Überl.	95%-KI ±	N	zens. %	1995 - 1999	19,5	21,1	5,0	241	,0	2000 - 2004	18,4	20,0	4,3	309	,0	2005 - 2009	17,9	19,9	4,1	330	,0	2009 - 2013	18,2	20,4	4,1	346	3,5
Zeitraum	beob. Überl.	rel. Überl.	95%-KI ±	N	zens. %																										
1995 - 1999	19,5	21,1	5,0	241	,0																										
2000 - 2004	18,4	20,0	4,3	309	,0																										
2005 - 2009	17,9	19,9	4,1	330	,0																										
2009 - 2013	18,2	20,4	4,1	346	3,5																										
<p>Entwicklung des Gesamtüberlebens (männlich) relatives Überleben</p> <p>nur Ersterkrankungen</p>	<table border="1"> <thead> <tr> <th>Zeitraum</th> <th>beob. Überl.</th> <th>rel. Überl.</th> <th>95%-KI ±</th> <th>N</th> <th>zens. %</th> </tr> </thead> <tbody> <tr> <td>1995 - 1999</td> <td>19,1</td> <td>20,8</td> <td>6,6</td> <td>136</td> <td>,0</td> </tr> <tr> <td>2000 - 2004</td> <td>20,7</td> <td>22,8</td> <td>6,2</td> <td>164</td> <td>,0</td> </tr> <tr> <td>2005 - 2009</td> <td>17,9</td> <td>20,2</td> <td>5,6</td> <td>179</td> <td>,0</td> </tr> <tr> <td>2009 - 2013</td> <td>17,9</td> <td>20,0</td> <td>5,2</td> <td>206</td> <td>2,9</td> </tr> </tbody> </table> <p>medianes Überleben 1995 - 1999 ,8 Jahre 2000 - 2004 ,8 Jahre 2005 - 2009 ,7 Jahre 2009 - 2013 ,9 Jahre</p> <p>Vergleichswerte - - - - , 5-Jahres-Überleben (%) RKI, BRD 2011-2012, niedrigster Wert, männlich 14,0 RKI, BRD 2011-2012, höchster Wert, männlich 27,0 RKI, BRD 2011-2012, mittlerer Wert, männlich 21,0</p>	Zeitraum	beob. Überl.	rel. Überl.	95%-KI ±	N	zens. %	1995 - 1999	19,1	20,8	6,6	136	,0	2000 - 2004	20,7	22,8	6,2	164	,0	2005 - 2009	17,9	20,2	5,6	179	,0	2009 - 2013	17,9	20,0	5,2	206	2,9
Zeitraum	beob. Überl.	rel. Überl.	95%-KI ±	N	zens. %																										
1995 - 1999	19,1	20,8	6,6	136	,0																										
2000 - 2004	20,7	22,8	6,2	164	,0																										
2005 - 2009	17,9	20,2	5,6	179	,0																										
2009 - 2013	17,9	20,0	5,2	206	2,9																										
<p>Entwicklung des Gesamtüberlebens (weiblich) relatives Überleben</p> <p>nur Ersterkrankungen</p>	<table border="1"> <thead> <tr> <th>Zeitraum</th> <th>beob. Überl.</th> <th>rel. Überl.</th> <th>95%-KI ±</th> <th>N</th> <th>zens. %</th> </tr> </thead> <tbody> <tr> <td>1995 - 1999</td> <td>20,0</td> <td>21,4</td> <td>7,7</td> <td>105</td> <td>,0</td> </tr> <tr> <td>2000 - 2004</td> <td>15,9</td> <td>16,8</td> <td>5,9</td> <td>145</td> <td>,0</td> </tr> <tr> <td>2005 - 2009</td> <td>17,9</td> <td>19,4</td> <td>6,1</td> <td>151</td> <td>,0</td> </tr> <tr> <td>2009 - 2013</td> <td>18,4</td> <td>20,5</td> <td>6,5</td> <td>140</td> <td>4,3</td> </tr> </tbody> </table> <p>medianes Überleben 1995 - 1999 ,9 Jahre 2000 - 2004 ,7 Jahre 2005 - 2009 ,7 Jahre 2009 - 2013 ,6 Jahre</p> <p>Vergleichswert - - - - , 5-Jahres-Überleben (%) RKI, BRD 2011-2012, niedrigster Wert, weiblich 17,0 RKI, BRD 2011-2012, höchster Wert, weiblich 28,0 RKI, BRD 2011-2012, mittlerer Wert, weiblich 22,0</p>	Zeitraum	beob. Überl.	rel. Überl.	95%-KI ±	N	zens. %	1995 - 1999	20,0	21,4	7,7	105	,0	2000 - 2004	15,9	16,8	5,9	145	,0	2005 - 2009	17,9	19,4	6,1	151	,0	2009 - 2013	18,4	20,5	6,5	140	4,3
Zeitraum	beob. Überl.	rel. Überl.	95%-KI ±	N	zens. %																										
1995 - 1999	20,0	21,4	7,7	105	,0																										
2000 - 2004	15,9	16,8	5,9	145	,0																										
2005 - 2009	17,9	19,4	6,1	151	,0																										
2009 - 2013	18,4	20,5	6,5	140	4,3																										

*Das Hauptziel der Diagnostik und Therapie von Tumorerkrankungen ist die Verhinderung des tumorbedingten Sterbens (relatives Überleben). Die Auswertungen sollen die Entwicklung (Trend) in den letzten Jahren demonstrieren. Die Ergebnisse sind immer ein Ausdruck des Dokumentationsstandes. Mit weiterem Fortschreiben der dokumentierten Daten werden die Ergebnisse entsprechend neu berechnet und somit der Aktualität angepasst. Frühere Diagnostik durch Vorsorgeuntersuchungen können ebenfalls einen positiven Einfluss auf das Gesamtüberleben haben.

Entwicklung des Gesamtüberlebens* - C70-72

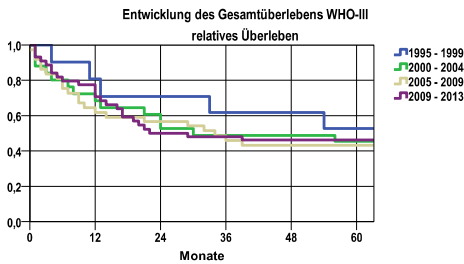


Zeitraum	beob. Überl.	rel. Überl.	95%-KI ±	N	zens. %
1995 - 1999	88,9	90,5	20,5	9	,0
2000 - 2004	71,4	73,0	16,7	28	,0
2005 - 2009	71,0	73,3	16,0	31	,0
2009 - 2013	75,0	76,0	.	24	16,7

medianes Überleben

1995 - 1999 >5,0 Jahre
 2000 - 2004 >5,0 Jahre
 2005 - 2009 >5,0 Jahre
 2009 - 2013 >5,0 Jahre

nur Ersterkrankungen

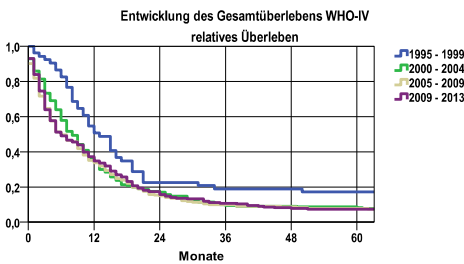


Zeitraum	beob. Überl.	rel. Überl.	95%-KI ±	N	zens. %
1995 - 1999	50,0	52,7	31,0	10	,0
2000 - 2004	44,0	45,5	19,5	25	,0
2005 - 2009	41,7	43,2	.	36	,0
2009 - 2013	44,2	46,2	.	43	9,3

medianes Überleben

1995 - 1999 >5,0 Jahre
 2000 - 2004 2,3 Jahre
 2005 - 2009 2,8 Jahre
 2009 - 2013 1,8 Jahre

nur Ersterkrankungen



Zeitraum	beob. Überl.	rel. Überl.	95%-KI ±	N	zens. %
1995 - 1999	16,0	17,1	10,2	50	,0
2000 - 2004	7,6	8,3	3,6	211	,0
2005 - 2009	7,1	7,9	3,4	224	,0
2009 - 2013	6,6	7,4	3,1	241	1,2

medianes Überleben

1995 - 1999 1,0 Jahre
 2000 - 2004 ,6 Jahre
 2005 - 2009 ,5 Jahre
 2009 - 2013 ,5 Jahre

nur Ersterkrankungen