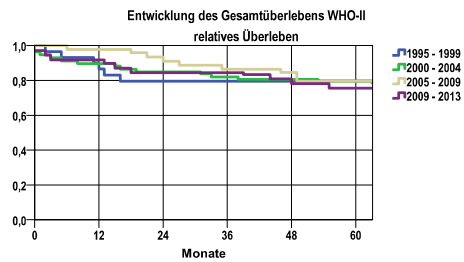


Entwicklung des Gesamtüberlebens\* - C70-72

<p>Entwicklung des Gesamtüberlebens (männlich/weiblich) relatives Überleben</p> <p>nur Ersterkrankungen</p>	<table border="1"> <thead> <tr> <th>Zeitraum</th> <th>beob. Überl.</th> <th>rel. Überl.</th> <th>95%-KI ±</th> <th>N</th> <th>zens. %</th> </tr> </thead> <tbody> <tr> <td>1995 - 1999</td> <td>23,4</td> <td>25,5</td> <td>5,6</td> <td>222</td> <td>,0</td> </tr> <tr> <td>2000 - 2004</td> <td>24,7</td> <td>27,1</td> <td>4,8</td> <td>308</td> <td>,0</td> </tr> <tr> <td>2005 - 2009</td> <td>23,0</td> <td>25,4</td> <td>4,8</td> <td>296</td> <td>,0</td> </tr> <tr> <td>2009 - 2013</td> <td>20,7</td> <td>23,6</td> <td>4,7</td> <td>284</td> <td>3,2</td> </tr> </tbody> </table> <p><b>medianes Überleben</b>                      1995 - 1999 1,0 Jahre                      2000 - 2004 ,9 Jahre                      2005 - 2009 1,1 Jahre                      2009 - 2013 ,8 Jahre</p>	Zeitraum	beob. Überl.	rel. Überl.	95%-KI ±	N	zens. %	1995 - 1999	23,4	25,5	5,6	222	,0	2000 - 2004	24,7	27,1	4,8	308	,0	2005 - 2009	23,0	25,4	4,8	296	,0	2009 - 2013	20,7	23,6	4,7	284	3,2
Zeitraum	beob. Überl.	rel. Überl.	95%-KI ±	N	zens. %																										
1995 - 1999	23,4	25,5	5,6	222	,0																										
2000 - 2004	24,7	27,1	4,8	308	,0																										
2005 - 2009	23,0	25,4	4,8	296	,0																										
2009 - 2013	20,7	23,6	4,7	284	3,2																										
<p>Entwicklung des Gesamtüberlebens (männlich) relatives Überleben</p> <p>nur Ersterkrankungen</p>	<table border="1"> <thead> <tr> <th>Zeitraum</th> <th>beob. Überl.</th> <th>rel. Überl.</th> <th>95%-KI ±</th> <th>N</th> <th>zens. %</th> </tr> </thead> <tbody> <tr> <td>1995 - 1999</td> <td>21,8</td> <td>23,5</td> <td>.</td> <td>119</td> <td>,0</td> </tr> <tr> <td>2000 - 2004</td> <td>28,5</td> <td>31,7</td> <td>7,0</td> <td>158</td> <td>,0</td> </tr> <tr> <td>2005 - 2009</td> <td>25,3</td> <td>28,0</td> <td>6,9</td> <td>154</td> <td>,0</td> </tr> <tr> <td>2009 - 2013</td> <td>17,1</td> <td>18,8</td> <td>.</td> <td>158</td> <td>3,2</td> </tr> </tbody> </table> <p><b>medianes Überleben</b>                      1995 - 1999 1,0 Jahre                      2000 - 2004 1,2 Jahre                      2005 - 2009 1,1 Jahre                      2009 - 2013 ,7 Jahre</p> <p><b>Vergleichswerte - - - - , 5-Jahres-Überleben (%)</b>                      RKI, BRD 2011-2012, niedrigster Wert, männlich 14,0                      RKI, BRD 2011-2012, höchster Wert, männlich 27,0                      RKI, BRD 2011-2012, mittlerer Wert, männlich 21,0</p>	Zeitraum	beob. Überl.	rel. Überl.	95%-KI ±	N	zens. %	1995 - 1999	21,8	23,5	.	119	,0	2000 - 2004	28,5	31,7	7,0	158	,0	2005 - 2009	25,3	28,0	6,9	154	,0	2009 - 2013	17,1	18,8	.	158	3,2
Zeitraum	beob. Überl.	rel. Überl.	95%-KI ±	N	zens. %																										
1995 - 1999	21,8	23,5	.	119	,0																										
2000 - 2004	28,5	31,7	7,0	158	,0																										
2005 - 2009	25,3	28,0	6,9	154	,0																										
2009 - 2013	17,1	18,8	.	158	3,2																										
<p>Entwicklung des Gesamtüberlebens (weiblich) relatives Überleben</p> <p>nur Ersterkrankungen</p>	<table border="1"> <thead> <tr> <th>Zeitraum</th> <th>beob. Überl.</th> <th>rel. Überl.</th> <th>95%-KI ±</th> <th>N</th> <th>zens. %</th> </tr> </thead> <tbody> <tr> <td>1995 - 1999</td> <td>25,2</td> <td>27,1</td> <td>8,4</td> <td>103</td> <td>,0</td> </tr> <tr> <td>2000 - 2004</td> <td>20,7</td> <td>22,3</td> <td>6,5</td> <td>150</td> <td>,0</td> </tr> <tr> <td>2005 - 2009</td> <td>20,4</td> <td>22,6</td> <td>6,6</td> <td>142</td> <td>,0</td> </tr> <tr> <td>2009 - 2013</td> <td>25,3</td> <td>29,2</td> <td>7,6</td> <td>126</td> <td>3,2</td> </tr> </tbody> </table> <p><b>medianes Überleben</b>                      1995 - 1999 ,9 Jahre                      2000 - 2004 ,6 Jahre                      2005 - 2009 ,9 Jahre                      2009 - 2013 ,8 Jahre</p> <p><b>Vergleichswert - - - - , 5-Jahres-Überleben (%)</b>                      RKI, BRD 2011-2012, niedrigster Wert, weiblich 17,0                      RKI, BRD 2011-2012, höchster Wert, weiblich 28,0                      RKI, BRD 2011-2012, mittlerer Wert, weiblich 22,0</p>	Zeitraum	beob. Überl.	rel. Überl.	95%-KI ±	N	zens. %	1995 - 1999	25,2	27,1	8,4	103	,0	2000 - 2004	20,7	22,3	6,5	150	,0	2005 - 2009	20,4	22,6	6,6	142	,0	2009 - 2013	25,3	29,2	7,6	126	3,2
Zeitraum	beob. Überl.	rel. Überl.	95%-KI ±	N	zens. %																										
1995 - 1999	25,2	27,1	8,4	103	,0																										
2000 - 2004	20,7	22,3	6,5	150	,0																										
2005 - 2009	20,4	22,6	6,6	142	,0																										
2009 - 2013	25,3	29,2	7,6	126	3,2																										

\*Das Hauptziel der Diagnostik und Therapie von Tumorerkrankungen ist die Verhinderung des tumorbedingten Sterbens (relatives Überleben). Die Auswertungen sollen die Entwicklung (Trend) in den letzten Jahren demonstrieren. Die Ergebnisse sind immer ein Ausdruck des Dokumentationsstandes. Mit weiterem Fortschreiben der dokumentierten Daten werden die Ergebnisse entsprechend neu berechnet und somit der Aktualität angepasst. Frühere Diagnostik durch Vorsorgeuntersuchungen können ebenfalls einen positiven Einfluss auf das Gesamtüberleben haben.

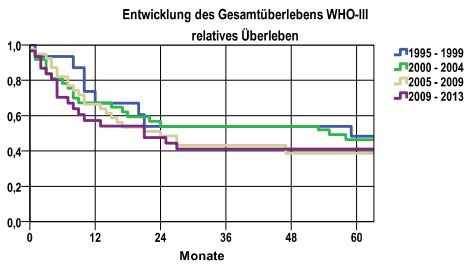
Entwicklung des Gesamtüberlebens\* - C70-72



Zeitraum	beob. Überl.	rel. Überl.	95%-KI ±	N	zens. %
1995 - 1999	78,6	79,5	.	28	,0
2000 - 2004	76,4	79,7	11,2	55	,0
2005 - 2009	76,9	79,5	13,2	39	,0
2009 - 2013	71,2	75,6	15,1	35	11,4

**medianes Überleben**  
 1995 - 1999 >5,0 Jahre  
 2000 - 2004 >5,0 Jahre  
 2005 - 2009 >5,0 Jahre  
 2009 - 2013 >5,0 Jahre

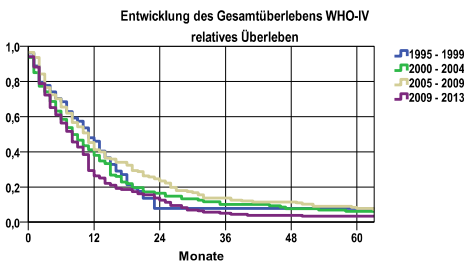
nur Ersterkrankungen



Zeitraum	beob. Überl.	rel. Überl.	95%-KI ±	N	zens. %
1995 - 1999	46,7	48,4	25,2	15	,0
2000 - 2004	44,4	46,4	16,2	36	,0
2005 - 2009	36,8	38,7	.	38	,0
2009 - 2013	40,0	41,1	.	30	10,0

**medianes Überleben**  
 1995 - 1999 4,6 Jahre  
 2000 - 2004 4,5 Jahre  
 2005 - 2009 1,8 Jahre  
 2009 - 2013 1,5 Jahre

nur Ersterkrankungen



Zeitraum	beob. Überl.	rel. Überl.	95%-KI ±	N	zens. %
1995 - 1999	7,5	7,8	.	53	,0
2000 - 2004	5,6	6,1	4,0	126	,0
2005 - 2009	7,1	7,8	3,9	168	,0
2009 - 2013	3,0	3,3	2,6	167	,6

**medianes Überleben**  
 1995 - 1999 ,9 Jahre  
 2000 - 2004 ,7 Jahre  
 2005 - 2009 ,8 Jahre  
 2009 - 2013 ,6 Jahre

nur Ersterkrankungen