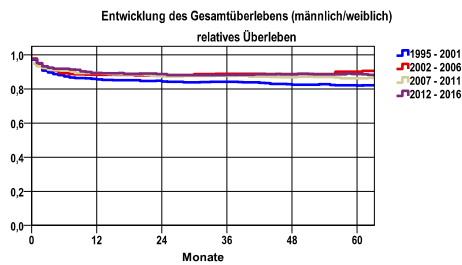


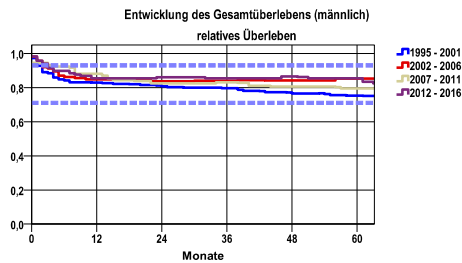
Entwicklung des Gesamtüberlebens* - Schilddrüsenkarzinom (C73)



Zeitraum	beob. Überl.	rel. Überl.	95%-KI ±	N	zens. %
1995 - 2001	75,3	82,0	3,6	551	2,5
2002 - 2006	83,8	90,1	3,8	358	2,8
2007 - 2011	79,5	86,2	3,9	405	3,0
2012 - 2016	82,4	88,8	3,7	405	18,0

mediane Überlebenszeit
 1995 - 2001 >5,0 Jahre
 2002 - 2006 >5,0 Jahre
 2007 - 2011 >5,0 Jahre
 2012 - 2016 >5,0 Jahre

nur Ersterkrankungen



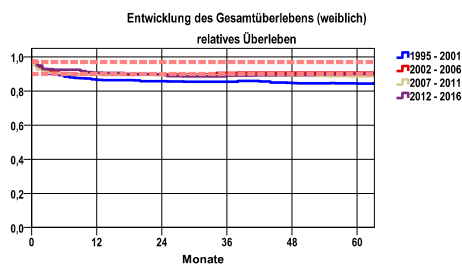
Zeitraum	beob. Überl.	rel. Überl.	95%-KI ±	N	zens. %
1995 - 2001	67,3	75,2	7,5	150	1,3
2002 - 2006	77,1	85,3	7,9	109	2,8
2007 - 2011	72,5	79,4	8,4	109	4,6
2012 - 2016	77,6	85,5	7,8	112	16,1

mediane Überlebenszeit
 1995 - 2001 >5,0 Jahre
 2002 - 2006 >5,0 Jahre
 2007 - 2011 >5,0 Jahre
 2012 - 2016 >5,0 Jahre

nur Ersterkrankungen

Vergleichswert - - - - , 5-Jahres-Überleben (%)

RKI, BRD 2015-2016, niedrigster Wert, männlich 71,0
 RKI, BRD 2015-2016, höchster Wert, männlich 93,0
 RKI, BRD 2015-2016, mittlerer Wert, männlich 88,0



Zeitraum	beob. Überl.	rel. Überl.	95%-KI ±	N	zens. %
1995 - 2001	78,3	84,4	4,0	401	3,0
2002 - 2006	86,7	90,8	.	249	2,8
2007 - 2011	82,1	88,6	4,4	296	2,4
2012 - 2016	84,2	89,9	4,2	293	18,8

mediane Überlebenszeit
 1995 - 2001 >5,0 Jahre
 2002 - 2006 >5,0 Jahre
 2007 - 2011 >5,0 Jahre
 2012 - 2016 >5,0 Jahre

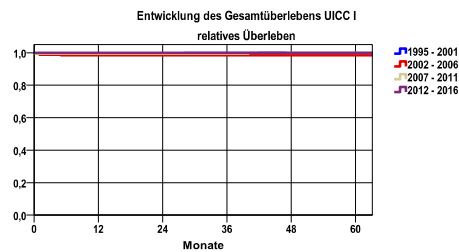
nur Ersterkrankungen

Vergleichswert - - - - , 5-Jahres-Überleben (%)

RKI, BRD 2015-2016, niedrigster Wert, weiblich 90,0
 RKI, BRD 2015-2016, höchster Wert, weiblich 97,0
 RKI, BRD 2015-2016, mittlerer Wert, weiblich 94,0

*Das Hauptziel der Diagnostik und Therapie von Tumorerkrankungen ist die Verhinderung des tumorbedingten Sterbens (relatives Überleben). Die Auswertungen sollen die Entwicklung (Trend) in den letzten Jahren demonstrieren. Die Ergebnisse sind immer ein Ausdruck des Dokumentationsstandes. Mit weiterem Fortschreiben der dokumentierten Daten werden die Ergebnisse entsprechend neu berechnet und somit der Aktualität angepasst. Frühere Diagnostik durch Vorsorgeuntersuchungen können ebenfalls einen positiven Einfluss auf das Gesamtüberleben haben.

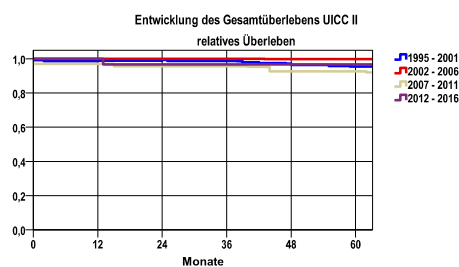
Entwicklung des Gesamtüberlebens* - Schilddrüsenkarzinom (C73)



Zeitraum	beob. Überl.	rel. Überl.	95%-KI ±	N	zens. %
1995 - 2001	96,0	98,9	2,9	177	3,4
2002 - 2006	98,2	98,4	.	163	4,3
2007 - 2011	97,1	100,0	2,3	206	3,4
2012 - 2016	97,4	100,0	2,1	237	24,9

mediane Überlebenszeit
 1995 - 2001 >5,0 Jahre
 2002 - 2006 >5,0 Jahre
 2007 - 2011 >5,0 Jahre
 2012 - 2016 >5,0 Jahre

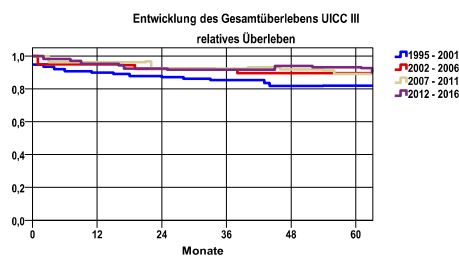
nur Ersterkrankungen



Zeitraum	beob. Überl.	rel. Überl.	95%-KI ±	N	zens. %
1995 - 2001	89,0	95,5	5,4	127	,0
2002 - 2006	97,6	99,9	.	41	,0
2007 - 2011	88,2	92,7	.	34	2,9
2012 - 2016	96,0	96,8	.	25	20,0

mediane Überlebenszeit
 1995 - 2001 >5,0 Jahre
 2002 - 2006 >5,0 Jahre
 2007 - 2011 >5,0 Jahre
 2012 - 2016 >5,0 Jahre

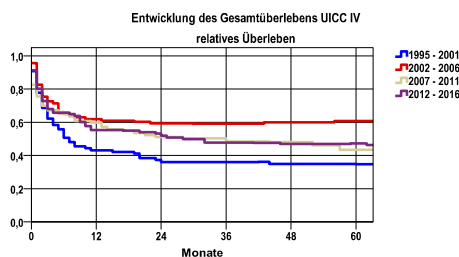
nur Ersterkrankungen



Zeitraum	beob. Überl.	rel. Überl.	95%-KI ±	N	zens. %
1995 - 2001	71,9	81,9	11,7	57	1,8
2002 - 2006	84,2	89,6	.	38	,0
2007 - 2011	80,9	89,1	11,2	47	,0
2012 - 2016	82,2	93,2	11,2	45	8,9

mediane Überlebenszeit
 1995 - 2001 >5,0 Jahre
 2002 - 2006 >5,0 Jahre
 2007 - 2011 >5,0 Jahre
 2012 - 2016 >5,0 Jahre

nur Ersterkrankungen



Zeitraum	beob. Überl.	rel. Überl.	95%-KI ±	N	zens. %
1995 - 2001	30,3	34,8	10,3	76	,0
2002 - 2006	51,5	60,7	11,9	68	1,5
2007 - 2011	36,2	43,4	11,3	69	1,4
2012 - 2016	39,9	47,3	10,8	80	3,8

mediane Überlebenszeit
 1995 - 2001 ,5 Jahre
 2002 - 2006 >5,0 Jahre
 2007 - 2011 2,5 Jahre
 2012 - 2016 2,3 Jahre

nur Ersterkrankungen

verwendete Sterbefafel:
 Sachsen 1995-2018