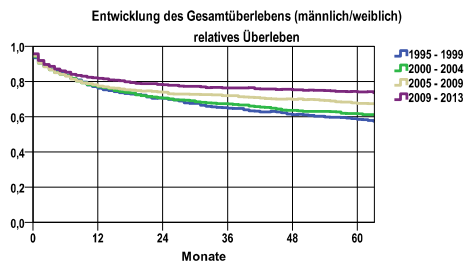


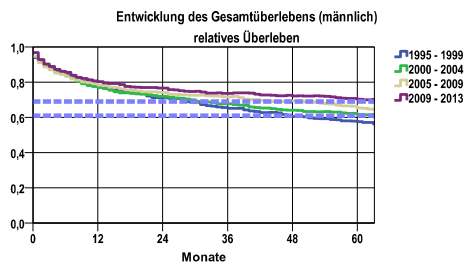
Entwicklung des Gesamtüberlebens\* - Non-Hodgkin-Lymphome (C82 - C88)



Zeitraum	beob. Überl.	rel. Überl.	95%-KI ±	N	zens. %
1995 - 1999	50,2	58,5	3,3	862	,0
2000 - 2004	53,5	61,6	3,0	1036	,0
2005 - 2009	57,8	67,6	2,7	1245	,0
2009 - 2013	62,9	74,1	2,6	1315	12,8

**mediane Überlebenszeit**  
 1995 - 1999 >5,0 Jahre  
 2000 - 2004 >5,0 Jahre  
 2005 - 2009 >5,0 Jahre  
 2009 - 2013 >5,0 Jahre

nur Ersterkrankungen

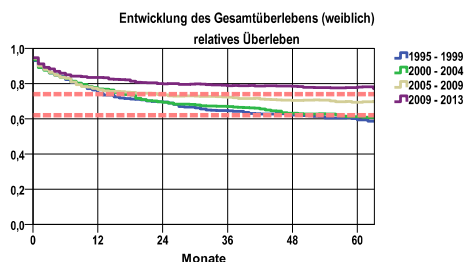


Zeitraum	beob. Überl.	rel. Überl.	95%-KI ±	N	zens. %
1995 - 1999	48,8	57,5	4,7	443	,0
2000 - 2004	52,9	61,7	4,4	490	,0
2005 - 2009	55,2	65,3	4,0	589	,0
2009 - 2013	59,0	70,3	3,8	657	12,5

**mediane Überlebenszeit**  
 1995 - 1999 >5,0 Jahre  
 2000 - 2004 >5,0 Jahre  
 2005 - 2009 >5,0 Jahre  
 2009 - 2013 >5,0 Jahre

nur Ersterkrankungen

**Vergleichswert - - - , 5-Jahres-Überleben (%)**  
 RKI, BRD 2011-2012, niedrigster Wert, männlich 61,0  
 RKI, BRD 2011-2012, höchster Wert, männlich 69,0  
 RKI, BRD 2011-2012, mittlerer Wert, männlich 66,0



Zeitraum	beob. Überl.	rel. Überl.	95%-KI ±	N	zens. %
1995 - 1999	51,8	59,4	4,8	419	,0
2000 - 2004	54,0	61,2	4,2	546	,0
2005 - 2009	60,1	69,3	3,7	656	,0
2009 - 2013	66,7	78,0	3,6	658	13,1

**mediane Überlebenszeit**  
 1995 - 1999 >5,0 Jahre  
 2000 - 2004 >5,0 Jahre  
 2005 - 2009 >5,0 Jahre  
 2009 - 2013 >5,0 Jahre

nur Ersterkrankungen

**Vergleichswert - - - , 5-Jahres-Überleben (%)**  
 RKI, BRD 2011-2012, niedrigster Wert, weiblich 62,0  
 RKI, BRD 2011-2012, höchster Wert, weiblich 74,0  
 RKI, BRD 2011-2012, mittlerer Wert, weiblich 69,0

\*Das Hauptziel der Diagnostik und Therapie von Tumorerkrankungen ist die Verhinderung des tumorbedingten Sterbens (relatives Überleben). Die Auswertungen sollen die Entwicklung (Trend) in den letzten Jahren demonstrieren. Die Ergebnisse sind immer ein Ausdruck des Dokumentationsstandes. Mit weiterem Fortschreiben der dokumentierten Daten werden die Ergebnisse entsprechend neu berechnet und somit der Aktualität angepasst. Frühere Diagnostik durch Vorsorgeuntersuchungen können ebenfalls einen positiven Einfluss auf das Gesamtüberleben haben.

**verwendete Sterbetafel:**  
 Sachsen 1995-2011