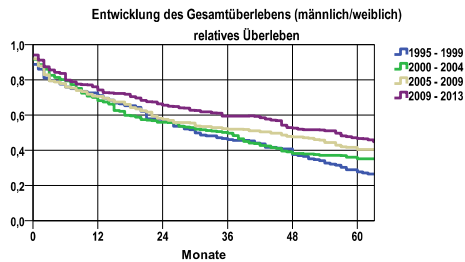


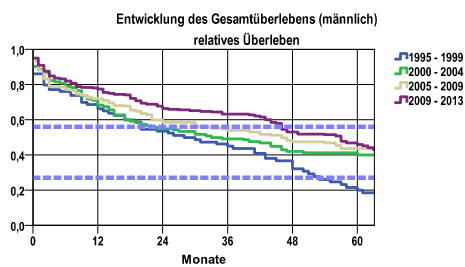
Entwicklung des Gesamtüberlebens\* - Plasmozytom (C90)



Zeitraum	beob. Überl.	rel. Überl.	95%-KI ±	N	zens. %
1995 - 1999	23,5	27,8	6,4	170	,0
2000 - 2004	29,8	35,2	6,1	215	,0
2005 - 2009	34,0	40,5	5,9	250	,0
2009 - 2013	39,6	46,7	6,2	254	11,4

**mediane Überlebenszeit**  
 1995 - 1999 2,5 Jahre  
 2000 - 2004 2,9 Jahre  
 2005 - 2009 3,6 Jahre  
 2009 - 2013 4,6 Jahre

nur Ersterkrankungen

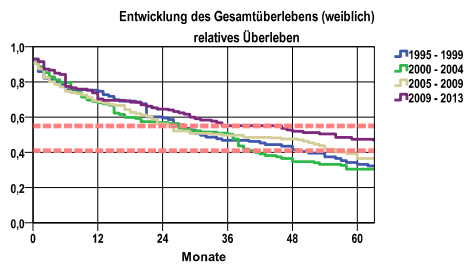


Zeitraum	beob. Überl.	rel. Überl.	95%-KI ±	N	zens. %
1995 - 1999	16,7	20,0	8,6	72	,0
2000 - 2004	34,0	40,0	9,1	103	,0
2005 - 2009	36,8	43,6	8,2	133	,0
2009 - 2013	37,9	45,9	8,4	139	11,5

**mediane Überlebenszeit**  
 1995 - 1999 2,3 Jahre  
 2000 - 2004 2,7 Jahre  
 2005 - 2009 3,8 Jahre  
 2009 - 2013 4,7 Jahre

nur Ersterkrankungen

**Vergleichswert - - - - , 5-Jahres-Überleben (%)**  
 RKI, BRD 2011-2012, niedrigster Wert, männlich 27,0  
 RKI, BRD 2011-2012, höchster Wert, männlich 56,0  
 RKI, BRD 2011-2012, mittlerer Wert, männlich 48,0



Zeitraum	beob. Überl.	rel. Überl.	95%-KI ±	N	zens. %
1995 - 1999	28,6	33,2	8,9	98	,0
2000 - 2004	25,9	30,5	8,1	112	,0
2005 - 2009	30,8	36,5	8,4	117	,0
2009 - 2013	41,7	47,4	9,2	115	11,3

**mediane Überlebenszeit**  
 1995 - 1999 2,6 Jahre  
 2000 - 2004 3,0 Jahre  
 2005 - 2009 2,8 Jahre  
 2009 - 2013 4,5 Jahre

nur Ersterkrankungen

**Vergleichswert - - - - , 5-Jahres-Überleben (%)**  
 RKI, BRD 2011-2012, niedrigster Wert, weiblich 41,0  
 RKI, BRD 2011-2012, höchster Wert, weiblich 55,0  
 RKI, BRD 2011-2012, mittlerer Wert, weiblich 45,0

\*Das Hauptziel der Diagnostik und Therapie von Tumorerkrankungen ist die Verhinderung des tumorbedingten Sterbens (relatives Überleben). Die Auswertungen sollen die Entwicklung (Trend) in den letzten Jahren demonstrieren. Die Ergebnisse sind immer ein Ausdruck des Dokumentationsstandes. Mit weiterem Fortschreiben der dokumentierten Daten werden die Ergebnisse entsprechend neu berechnet und somit der Aktualität angepasst. Frühere Diagnostik durch Vorsorgeuntersuchungen können ebenfalls einen positiven Einfluss auf das Gesamtüberleben haben.