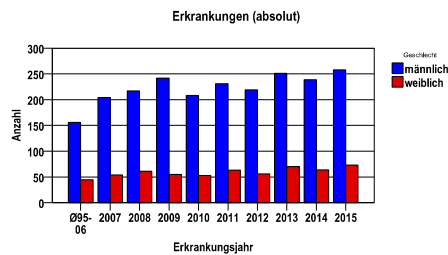


Durchschnittlich erfasste Erkrankungszahlen

Zeitraum	Geschlecht	N	rohe Rate	altersstandardisierte Rate (ESR)*	arithm. Alter Jahre	medianes Alter Jahre	Vergleich medianes Alter	Vergleichsquelle
2010 - 2014	männlich	1148	31,7	22,2	60,7	60,0	62,0	RKI, BRD 2011-2012
	weiblich	306	8,0	4,8	65,8	65,2	65,5	

* europastandardisierte Rate

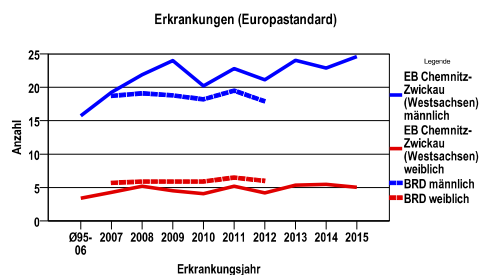
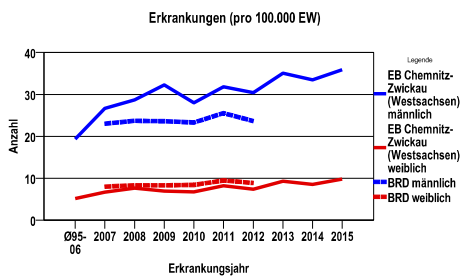
Anzahl Neuerkrankungen



Absolute Neuerkrankungszahlen und Neuerkrankungsraten je 100.000 Einwohner

Jahr	absolut männlich	absolut weiblich	Rohe Rate männlich	Rohe Rate weiblich	Stand. Rate männlich	Stand. Rate weiblich
2015	258	73	35,9	9,8	24,6	5,1
2014	239	64	33,4	8,5	22,9	5,5
2013	251	70	35,1	9,3	24,0	5,4
2012	219	56	30,4	7,4	21,1	4,2
2011	231	63	31,8	8,2	22,8	5,2
2010	208	53	28,0	6,8	20,2	4,1
2009	242	55	32,3	7,0	24,0	4,5
2008	217	61	28,7	7,6	21,9	5,2
2007	204	54	26,7	6,7	19,3	4,3
Ø95-06	156	45	19,3	5,1	15,7	3,4

Stand. Rate = Europastandard



Vergleichswerte - - - ; - - -

RKI, BRD 2012, männlich	23,6
GKR, Sachsen 2010-2011, männlich	30,5
RKI, BRD 2012, weiblich	8,9
GKR, Sachsen 2010-2011, weiblich	8,5

Vergleichswerte - - - ; - - -

RKI, BRD 2012, männlich	17,9
GKR, Sachsen 2010-2011, männlich	22,8
RKI, BRD 2012, weiblich	6,0
GKR, Sachsen 2010-2011, weiblich	4,1

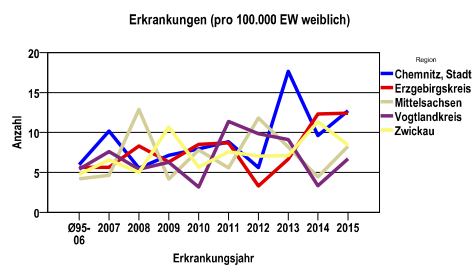
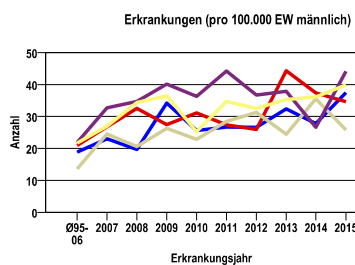
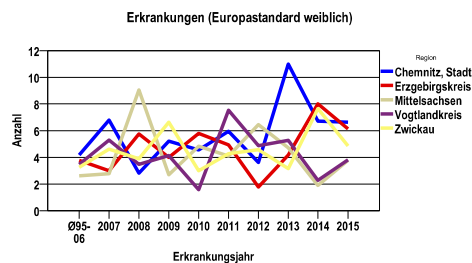
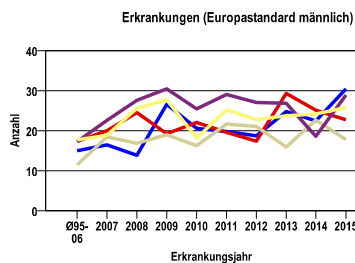
EB Chemnitz-Zwickau (Westsachsen) Chemnitz, Stadt, Erzgebirgskreis, Mittelsachsen, Vogtlandkreis, Zwickau
Mund- und Rachenkarzinome C00 - C14

Zahl der erfassten Neuerkrankungen nach Stadt-/Landkreisen

EB Chemnitz-Zwickau (Westsachsen)	absolut männlich					absolut weiblich				
	2015	2014	2013	2012	2011	2015	2014	2013	2012	2011
Chemnitz, Stadt	46	33	38	31	31	16	12	22	7	11
Erzgebirgskreis	59	64	76	45	48	22	22	12	6	16
Mittelsachsen	40	55	38	49	45	13	7	13	19	9
Vogtlandkreis	50	30	43	42	51	8	4	11	12	14
Zwickau	63	57	56	52	56	14	19	12	12	13

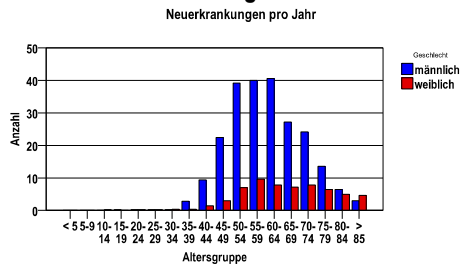
Erfasste Neuerkrankungsrate nach Stadt-/Landkreisen (n/100.000 Einwohner), altersstandardisiert (ESR)

Region	Stand. Rate männlich					Stand. Rate weiblich				
	2015	2014	2013	2012	2011	2015	2014	2013	2012	2011
Chemnitz, Stadt	30,4	22,4	24,7	18,7	19,8	6,6	6,7	11,0	3,6	6,0
Erzgebirgskreis	22,7	25,1	29,3	17,4	19,6	6,1	8,0	4,2	1,8	4,9
Mittelsachsen	17,8	22,6	15,9	21,0	21,7	3,8	1,9	4,7	6,5	4,1
Vogtlandkreis	28,9	18,5	26,9	27,0	29,0	3,8	2,3	5,3	4,9	7,5
Zwickau	25,8	24,2	23,7	22,7	25,2	4,9	7,7	3,2	4,6	4,3

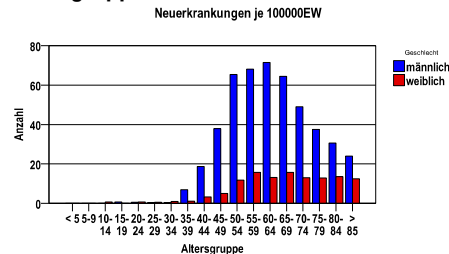


Diagnosejahre
2010 bis 2014

Erfasste Neuerkrankungen/Jahr nach Altersgruppen



Erfasste Neuerkrankungen/100.000 EW nach Altersgruppen



Häufigkeit der Tumorerkrankungen nach der Lokalisation (ICD-O)

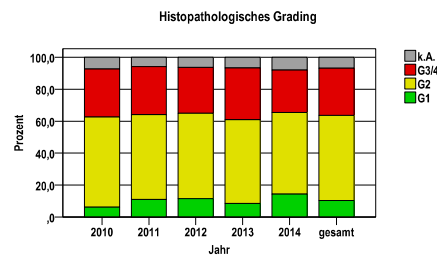
ICD-O	Bezeichnung	m	%m	w	%w	ges.	%ges.
C00	Lippe	33	2,9	8	2,6	41	2,8
C01	Zungengrund	69	6,0	19	6,2	88	6,1
C02	Sonstige und nicht näher bezeichnete Teile der Zunge	164	14,3	61	19,9	225	15,5
C03	Zahnfleisch	60	5,2	35	11,4	95	6,5
C04	Mundboden	167	14,5	28	9,2	195	13,4
C05	Gaumen	57	5,0	5	1,6	62	4,3
C06	Sonstige und nicht näher bezeichnete Teile des Mundes	22	1,9	20	6,5	42	2,9
C07	Parotis	42	3,7	31	10,1	73	5,0
C08	Sonstige und nicht näher bezeichnete große Speicheldrüsen	10	,9	8	2,6	18	1,2
C09	Tonsille	153	13,3	39	12,7	192	13,2
C10	Oropharynx	163	14,2	22	7,2	185	12,7
C11	Nasopharynx [Nasenrachenraum]	13	1,1	9	2,9	22	1,5
C12	Sinus piriformis	34	3,0	2	,7	36	2,5
C13	Hypopharynx	154	13,4	18	5,9	172	11,8
C14	Sonstiger oder mangelhaft bezeichneter Sitz an Lippe, Mundhöhle und Pharynx	7	,6	1	,3	8	,6
	Gesamt	1148	79,0	306	21,0	1454	.

Histologische Häufigkeitsverteilung

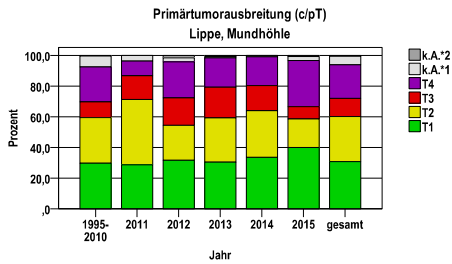
Bezeichnung	M-Code	N	%	%gesamt
Plattenepithelkarzinom o.n.A.	8070/3	877	61,1%	60,3%
Verhornendes	8071/3	309	21,5%	21,3%
Plattenepithelkarzinom o.n.A.				
Großzelliges nichtverhornendes	8072/3	117	8,2%	8,0%
Plattenepithelkarzinom o.n.A.				
sonstige maligne Histologien		132	9,2%	9,1%
maligne Histologien gesamt		1435		98,7%
nicht histologisch gesichert		19		1,3%

Histologisches Grading (nur histologisch gesicherte Fälle)

Jahr	G1	G2	G3/4	k.A.	gesamt
2010	16	145	77	19	257
2011	32	155	88	17	292
2012	31	143	77	17	268
2013	27	166	103	21	317
2014	43	154	80	24	301
gesamt	149	763	425	98	1435
%	10	53	30	7	100

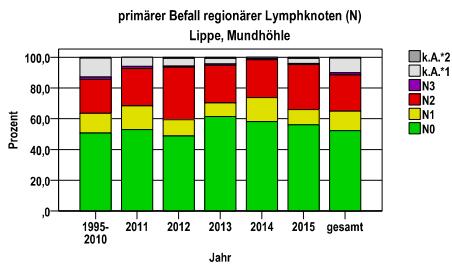


TNM, UICC Lippe, Mundhöhle C00, C02 - C06



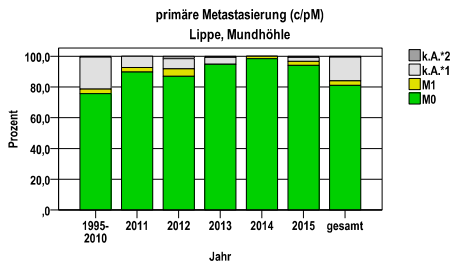
Primärtumorausbreitung (c/pT)
Lippe, Mundhöhle

Jahr	T1	T2	T3	T4	k.A.*1	k.A.*2	gesamt
1995-2010	419	420	143	321	100	6	1409
2011	39	58	21	13	5	0	136
2012	39	28	22	29	3	2	123
2013	41	39	27	26	1	1	135
2014	41	37	20	23	1	0	122
2015	60	28	12	45	4	1	150
gesamt	639	610	245	457	114	10	2075
%	31	29	12	22	5	0	100



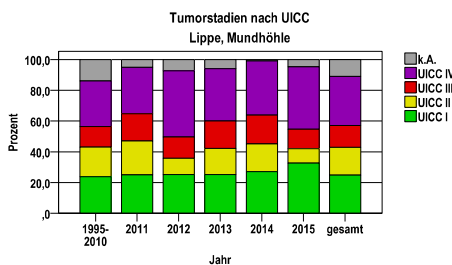
primärer Befall regionärer Lymphknoten (N)
Lippe, Mundhöhle

Jahr	N0	N1	N2	N3	k.A.*1	k.A.*2	gesamt
1995-2010	715	181	309	23	174	7	1409
2011	72	21	33	2	8	0	136
2012	60	13	42	1	6	1	123
2013	83	12	33	1	5	1	135
2014	71	19	30	1	1	0	122
2015	84	15	44	1	5	1	150
gesamt	1085	261	491	29	199	10	2075
%	52	13	24	1	10	0	100



primäre Metastasierung (c/pM)
Lippe, Mundhöhle

Jahr	M0	M1	k.A.*1	k.A.*2	gesamt
1995-2010	1065	43	292	9	1409
2011	122	4	10	0	136
2012	107	6	8	2	123
2013	128	0	6	1	135
2014	120	2	0	0	122
2015	141	4	4	1	150
gesamt	1683	59	320	13	2075
%	81	3	15	1	100

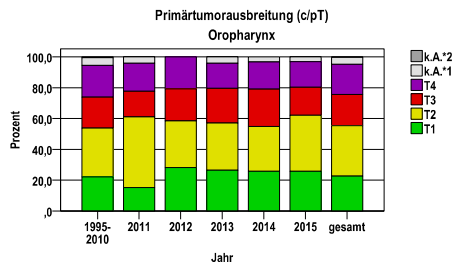


Tumorstadien nach UICC
Lippe, Mundhöhle

Jahr	UICC I	UICC II	UICC III	UICC IV	k.A.	gesamt	UICC IV %
1995-2010	336	271	187	420	194	1409	29,8
2011	34	30	24	41	7	136	30,1
2012	31	13	17	53	9	123	43,1
2013	34	23	24	46	8	135	34,1
2014	33	22	23	43	1	122	35,2
2015	49	14	19	61	7	150	40,7
gesamt	517	373	294	664	226	2075	32,0
%	25	18	14	32	11	100	.

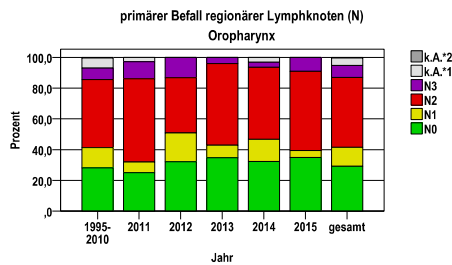
k.A.*1 = keine Angabe, Primärtumor jedoch histologisch gesichert
 k.A.*2 = keine Angabe, nur klinische Sicherung des Tumors

TNM, UICC Oropharynx C01, C05.1,2, C09.0,1,9, C10.0,2,3



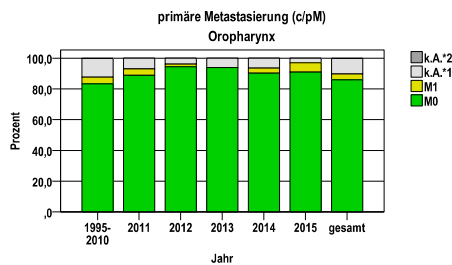
Primärtumorausbreitung (c/pT)
Oropharynx

Jahr	T1	T2	T3	T4	k.A.*1	k.A.*2	gesamt
1995-2010	148	212	134	137	34	3	668
2011	11	33	12	13	3	0	72
2012	15	16	11	11	0	0	53
2013	13	15	11	8	2	0	49
2014	16	18	15	11	2	0	62
2015	17	24	12	11	2	0	66
gesamt	220	318	195	191	43	3	970
%	23	33	20	20	4	0	100



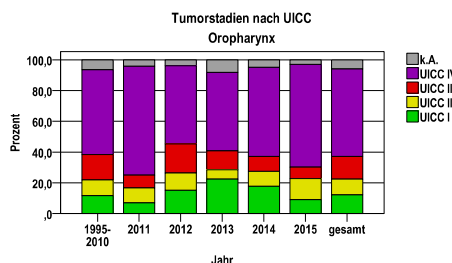
primärer Befall regionärer Lymphknoten (N)
Oropharynx

Jahr	N0	N1	N2	N3	k.A.*1	k.A.*2	gesamt
1995-2010	188	88	295	50	44	3	668
2011	18	5	39	8	2	0	72
2012	17	10	19	7	0	0	53
2013	17	4	26	2	0	0	49
2014	20	9	29	2	2	0	62
2015	23	3	34	6	0	0	66
gesamt	283	119	442	75	48	3	970
%	29	12	46	8	5	0	100



primäre Metastasierung (c/pM)
Oropharynx

Jahr	M0	M1	k.A.*1	k.A.*2	gesamt
1995-2010	557	28	81	2	668
2011	64	3	5	0	72
2012	50	1	2	0	53
2013	46	0	3	0	49
2014	56	2	4	0	62
2015	60	4	2	0	66
gesamt	833	38	97	2	970
%	86	4	10	0	100



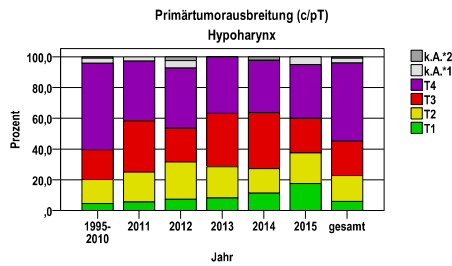
Tumorstadien nach UICC
Oropharynx

Jahr	UICC I	UICC II	UICC III	UICC IV	k.A.	gesamt	UICC IV %
1995-2010	78	68	110	369	43	668	55,2
2011	5	7	6	51	3	72	70,8
2012	8	6	10	27	2	53	50,9
2013	11	3	6	25	4	49	51,0
2014	11	6	6	36	3	62	58,1
2015	6	9	5	44	2	66	66,7
gesamt	119	99	143	552	57	970	56,9
%	12	10	15	57	6	100	.

k.A.*1 = keine Angabe, Primärtumor jedoch histologisch gesichert
 k.A.*2 = keine Angabe, nur klinische Sicherung des Tumors

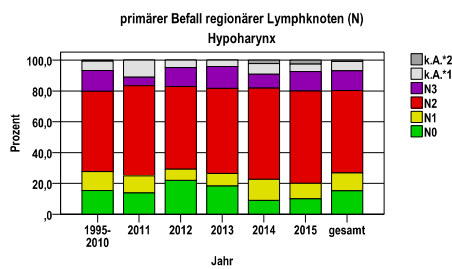
TNM, UICC

Hypopharynx C12, C13



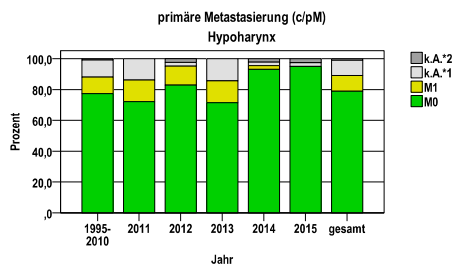
Primärtumorausbreitung (c/pT)
Hypopharynx

Jahr	T1	T2	T3	T4	k.A.*1	k.A.*2	gesamt
1995-2010	26	90	112	323	19	5	575
2011	2	7	12	14	1	0	36
2012	3	10	9	16	2	1	41
2013	4	10	17	18	0	0	49
2014	5	7	16	15	0	1	44
2015	7	8	9	14	2	0	40
gesamt	47	132	175	400	24	7	785
%	6	17	22	51	3	1	100



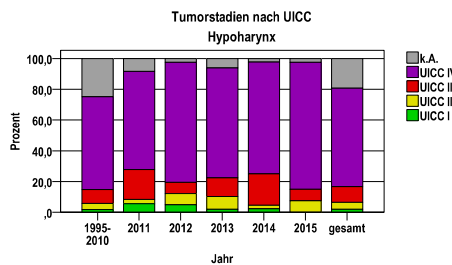
primärer Befall regionärer Lymphknoten (N)
Hypopharynx

Jahr	N0	N1	N2	N3	k.A.*1	k.A.*2	gesamt
1995-2010	89	70	300	77	35	4	575
2011	5	4	21	2	4	0	36
2012	9	3	22	5	2	0	41
2013	9	4	27	7	2	0	49
2014	4	6	26	4	3	1	44
2015	4	4	24	5	2	1	40
gesamt	120	91	420	100	48	6	785
%	15	12	54	13	6	1	100



primäre Metastasierung (c/pM)
Hypopharynx

Jahr	M0	M1	k.A.*1	k.A.*2	gesamt
1995-2010	445	62	63	5	575
2011	26	5	5	0	36
2012	34	5	1	1	41
2013	35	7	7	0	49
2014	41	1	1	1	44
2015	38	0	1	1	40
gesamt	619	80	78	8	785
%	79	10	10	1	100

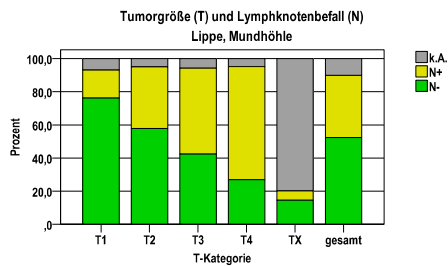


Tumorstadien nach UICC
Hypopharynx

Jahr	UICC I	UICC II	UICC III	UICC IV	k.A.	gesamt	UICC IV %
1995-2010	10	23	52	347	143	575	60,3
2011	2	1	7	23	3	36	63,9
2012	2	3	3	32	1	41	78,0
2013	1	4	6	35	3	49	71,4
2014	1	1	9	32	1	44	72,7
2015	0	3	3	33	1	40	82,5
gesamt	16	35	80	502	152	785	63,9
%	2	4	10	64	19	100	.

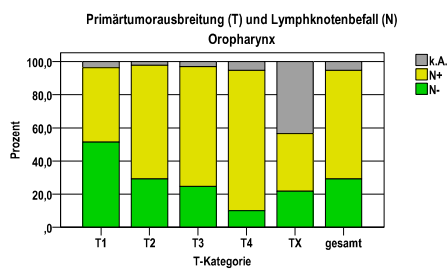
k.A.*1 = keine Angabe, Primärtumor jedoch histologisch gesichert
 k.A.*2 = keine Angabe, nur klinische Sicherung des Tumors

Primärtumorausbreitung (T) und Lymphknotenbefall (N)



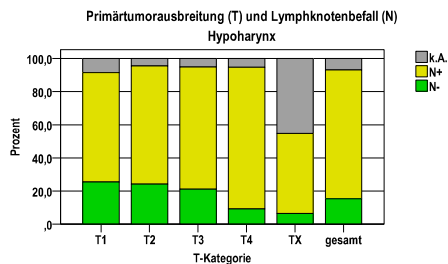
Primärtumorausbreitung (T) und Lymphknotenbefall (N)
Lippe, Mundhöhle

T-Kategorie	N-	N+	k.A.	gesamt	N+ %
T1	487	108	44	639	16,9
T2	353	227	30	610	37,2
T3	104	127	14	245	51,8
T4	123	312	22	457	68,3
TX	18	7	99	124	5,6
gesamt	1085	781	209	2075	37,6
%	52	38	10	100	.



Primärtumorausbreitung (T) und Lymphknotenbefall (N)
Oropharynx

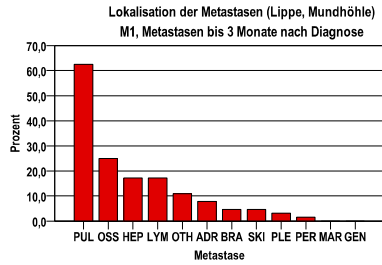
T-Kategorie	N-	N+	k.A.	gesamt	N+ %
T1	113	99	8	220	45,0
T2	93	218	7	318	68,6
T3	48	141	6	195	72,3
T4	19	162	10	191	84,8
TX	10	16	20	46	34,8
gesamt	283	636	51	970	65,6
%	29	66	5	100	.



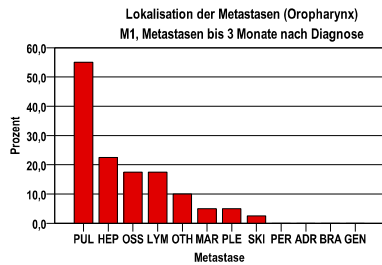
Primärtumorausbreitung (T) und Lymphknotenbefall (N)
Hypopharynx

T-Kategorie	N-	N+	k.A.	gesamt	N+ %
T1	12	31	4	47	66,0
T2	32	94	6	132	71,2
T3	37	129	9	175	73,7
T4	37	342	21	400	85,5
TX	2	15	14	31	48,4
gesamt	120	611	54	785	77,8
%	15	78	7	100	.

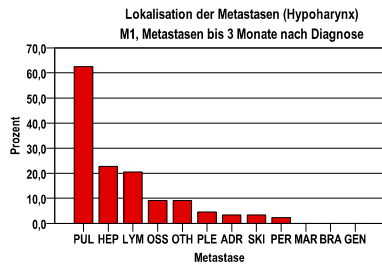
primäre Metastasen



Metastase	Anzahl	Prozent	Gesamt N
PUL	40	62,5	64
OSS	16	25,0	.
HEP	11	17,2	.
LYM	11	17,2	.
OTH	7	10,9	.
ADR	5	7,8	.
BRA	3	4,7	.
SKI	3	4,7	.
PLE	2	3,1	.
PER	1	1,6	.
MAR	0	,0	.
GEN	0	,0	.



Metastase	Anzahl	Prozent	Gesamt N
PUL	22	55,0	40
HEP	9	22,5	.
OSS	7	17,5	.
LYM	7	17,5	.
OTH	4	10,0	.
MAR	2	5,0	.
PLE	2	5,0	.
SKI	1	2,5	.
PER	0	,0	.
ADR	0	,0	.
BRA	0	,0	.
GEN	0	,0	.

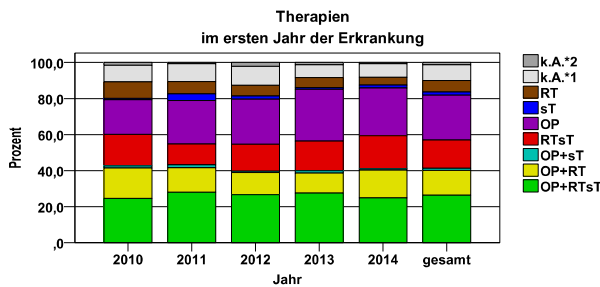


Metastase	Anzahl	Prozent	Gesamt N
PUL	55	62,5	88
HEP	20	22,7	.
LYM	18	20,5	.
OSS	8	9,1	.
OTH	8	9,1	.
PLE	4	4,5	.
ADR	3	3,4	.
SKI	3	3,4	.
PER	2	2,3	.
MAR	0	,0	.
BRA	0	,0	.
GEN	0	,0	.

Therapien im ersten Jahr nach Diagnosenstellung*

Jahr	OP+RTsT	OP+RT	OP+sT	RTsT	OP	sT	RT	k.A.*1	k.A.*2	gesamt	OP %
2010	64	44	3	46	50	2	24	24	4	261	19,2
2011	82	40	5	34	71	11	20	29	2	294	24,1
2012	73	34	2	41	69	5	16	29	6	275	25,1
2013	88	36	4	53	92	3	18	23	4	321	28,7
2014	75	47	2	56	80	5	13	23	2	303	26,4
gesamt	382	201	16	230	362	26	91	128	18	1454	24,9
%	26	14	1	16	25	2	6	9	1	100	.

sT = systemische Therapie
 RT = Strahlentherapie
 OP = Operation



k.A.*1 = keine tumorspezifische Therapie, jedoch histologisch gesichert
 k.A.*2 = keine tumorspezifische Therapie, nur klinische Sicherung des Tumors

Diagnosejahre
2010 bis 2014

Systemische Therapien im ersten Jahr nach Diagnosenstellung*

Beschreibung	Typ	Anzahl	%
Cisplatin, Fluorouracil	C	234	35,8
Cisplatin	C	130	19,9
Carboplatin, Fluorouracil	C	101	15,4
Cisplatin, Docetaxel, Fluorouracil	C	54	8,3
Fluorouracil, Mitomycin	C	48	7,3
Mitomycin	C	23	3,5
Cisplatin, Paclitaxel	C	9	1,4
Fluorouracil	C	8	1,2
Methotrexat	C	8	1,2
Medikament o. n. A.	C	7	1,1
Cetuximab	I	97	14,8
gesamt Anzahl der Fälle		654	.

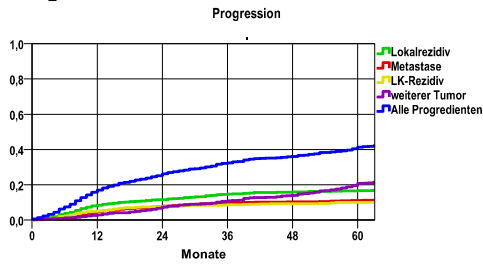
Protokolltyp:
 CM – Monochemoth.
 CP – Polychemoth.
 C – Chemotherapie o.n.A.
 IC – Immun-/Chemoth.
 H – Hormontherapie
 I – Immuntherapie
 IU – unspezif. Immunth.
 IS – spezif. Immunth.

gesamt = Anzahl der therapierten Fälle; Mehrfachnennungen von Therapien sind pro Fall möglich; Prozentzahl bezieht sich auf den Anteil an den systemisch therapierten Gesamtfällen

*Bei Eintritt eines Rezidivs werden weitere Therapien nicht ausgewiesen.

Diagnosejahre
 2007 bis 2012

Progression



mediane ereignisfreie Zeit

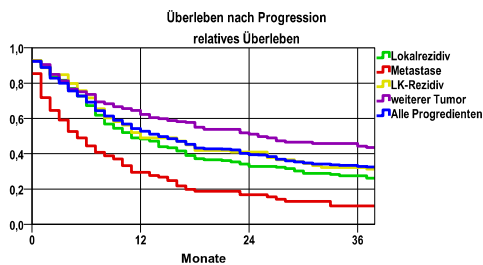
Lokalrezidiv >5,0 Jahre
 Metastase >5,0 Jahre
 LK-Rezidiv >5,0 Jahre
 weiterer Tumor >5,0 Jahre
 Alle Progredienten >5,0 Jahre

Ereignis	Monate	%	95%CI	N	zens.+† %	zens. %	E
Lokalrezidiv	12	8,4	6,7-10,1	1097	8,0	,6	89
	24	11,6	9,7-13,6		15,1	1,1	120
	36	14,7	12,5-16,9		23,7	4,5	147
	48	15,9	13,6-18,2		34,1	10,9	156
	60	16,7	14,3-19,1		47,5	20,9	161
Metastase	12	4,9	3,6-6,2	1097	8,7	,6	51
	24	7,9	6,2-9,6		16,8	1,1	80
	36	9,7	7,9-11,6		25,5	4,5	96
	48	10,4	8,5-12,3		36,5	11,1	101
	60	11,1	9,1-13,1		50,3	21,1	105
LK-Rezidiv	12	5,1	3,8-6,5	1097	10,2	,6	54
	24	7,6	6,0-9,3		18,0	1,1	78
	36	8,7	6,9-10,5		27,6	4,5	87
	48	9,3	7,4-11,1		38,8	11,1	91
	60	10,0	8,0-11,9		52,4	21,1	95
weiterer Tumor	12	2,9	1,9-3,9	1097	10,6	,6	30
	24	7,3	5,7-8,9		19,3	1,1	71
	36	10,9	8,9-12,9		28,4	4,5	101
	48	14,0	11,6-16,3		38,7	10,8	123
	60	20,7	17,7-23,7		50,0	19,6	161
Alle Progredienten	12	17,0	14,8-19,3	1097	5,3	,6	181
	24	26,2	23,5-28,8		8,5	1,1	274
	36	32,5	29,6-35,4		14,1	4,5	334
	48	36,1	33,1-39,1		21,9	10,3	365
	60	41,4	38,2-44,6		31,7	18,5	401

Progression setzt Vollremission voraus.

N = Anzahl der Fälle mit Vollremission
 E = Anzahl der Ereignisse

Überleben nach Progression



Ereignis	beob. Überl.	rel. Überl.	95%-KI ±	N	zens. %
Lokalrezidiv	26,3	27,6	6,9	168	8,3
Metastase	10,0	10,5	6,1	110	6,4
LK-Rezidiv	30,4	32,2	9,3	97	4,1
weiterer Tumor	42,2	44,3	7,8	199	26,6
Alle Progredienten	31,2	32,8	4,6	445	14,6

medianes Überleben nach Progression

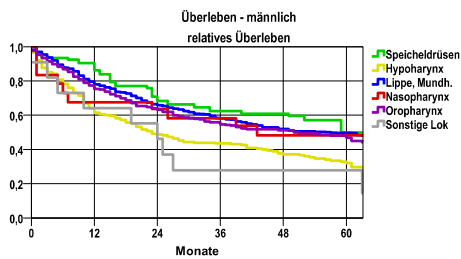
Lokalrezidiv ,9 Jahre
 Metastase ,4 Jahre
 LK-Rezidiv 1,0 Jahre
 weiterer Tumor 2,1 Jahre
 Alle Progredienten 1,1 Jahre

5-Jahres-Überleben nach Lokalisation

Diagnosejahr
2007 bis 2012

männlich

Lokalisation	beob. Überl.	rel. Überl.	95%-KI ±	N	zens. %
Speicheldrüsen	41,4	50,0	15,9	44	20,5
Hypoharynx	29,9	32,0	6,7	199	11,6
Lippe, Mundh.	45,3	49,6	4,9	444	19,1
Nasopharynx	44,4	48,2	.	18	16,7
Oropharynx	43,5	46,9	6,5	250	20,4
Sonstige Lok	27,3	27,8	.	11	9,1



nur Ersterkrankungen

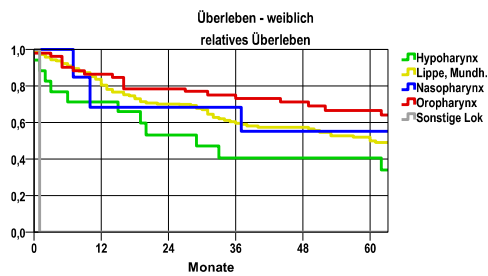
mediane Überlebenszeit

Speicheldrüsen	4,9 Jahre
Hypoharynx	1,9 Jahre
Lippe, Mundh.	4,7 Jahre
Nasopharynx	3,5 Jahre
Oropharynx	4,2 Jahre
Sonstige Lok	1,8 Jahre

weiblich

Lokalisation	beob. Überl.	rel. Überl.	95%-KI ±	N	zens. %
Hypoharynx	38,8	40,6	.	17	11,8
Lippe, Mundh.	43,7	49,9	9,1	135	20,0
Nasopharynx	50,0	55,2	.	8	37,5
Oropharynx	63,4	66,5	14,0	49	22,4
Sonstige Lok	,0	,0	.	1	,0

nur Ersterkrankungen



mediane Überlebenszeit

Hypoharynx	2,2 Jahre
Lippe, Mundh.	5,0 Jahre
Nasopharynx	>5,0 Jahre
Oropharynx	>5,0 Jahre
Sonstige Lok	,0 Jahre

5-Jahres-Überleben nach T-Kategorie und UICC-Stadium

Diagnosejahre
2007 bis 2012

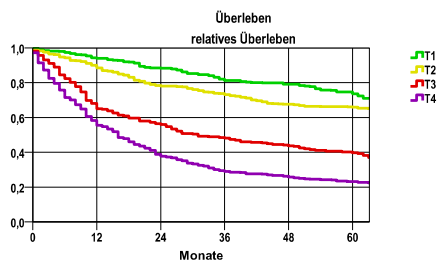
T-Kategorie

T-Kategorie	beob. Überl.	rel. Überl.	95%-KI ±	N	zens. %
T1	67,6	73,6	5,7	271	13,3
T2	60,0	65,9	4,7	430	11,9
T3	36,4	39,8	6,4	225	8,0
T4	21,5	23,2	4,1	393	4,3

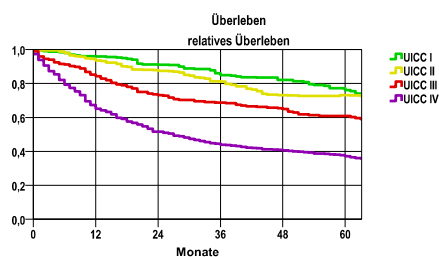
UICC

UICC-Stadium	beob. Überl.	rel. Überl.	95%-KI ±	N	zens. %
UICC I	68,6	76,1	7,1	170	14,1
UICC II	64,8	73,2	6,9	188	11,7
UICC III	56,6	60,9	7,1	190	8,4
UICC IV	34,4	37,2	3,7	655	8,4

nur Ersterkrankungen



nur Ersterkrankungen



mediane Überlebenszeit:

- T1 >5,0 Jahre
- T2 >5,0 Jahre
- T3 2,5 Jahre
- T4 1,3 Jahre

mediane Überlebenszeit:

- UICC I >5,0 Jahre
- UICC II >5,0 Jahre
- UICC III >5,0 Jahre
- UICC IV 2,2 Jahre

5-Jahres-Gesamtüberleben männlich und weiblich

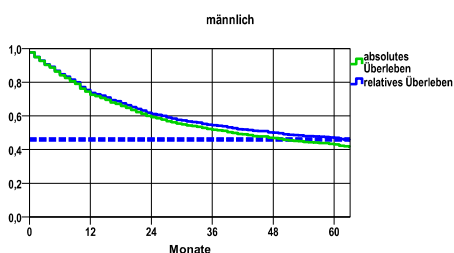
männlich

Jahr	beob. Überl.	rel. Überl.	95%-KI ±	N	zens. %
1	72,5	73,6	2,6	1109	,0
2	59,2	61,2	2,9	.	,0
3	51,8	54,4	2,9	.	,0
4	46,9	50,1	2,9	.	1,3
5	43,1	47,0	2,9	.	8,8

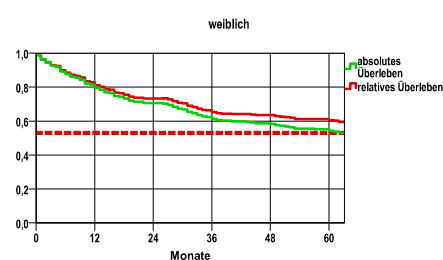
weiblich

Jahr	beob. Überl.	rel. Überl.	95%-KI ±	N	zens. %
1	79,6	81,1	4,8	269	,0
2	70,6	73,3	5,4	.	,0
3	61,3	65,2	5,8	.	,0
4	58,4	63,5	5,9	.	1,9
5	54,3	60,5	6,0	.	9,3

nur Ersterkrankungen



nur Ersterkrankungen



mediane Überlebenszeit:

4,0 Jahre

mediane Überlebenszeit:

>5,0 Jahre

Vergleichswert - - - , 5-Jahres-Überleben (%)

RKI, BRD 2011-2012, niedrigster Wert, männlich 46,0

Vergleichswert - - - , 5-Jahres-Überleben (%)

RKI, BRD 2011-2012, niedrigster Wert, weiblich 53,0

verwendete Sterbetafel:
Sachsen 1995-2011