

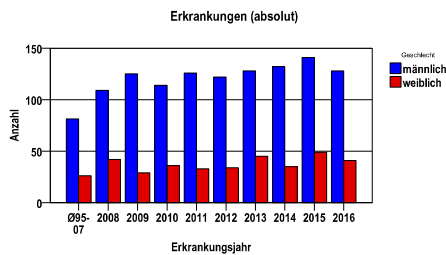
Mund- und Rachenkarzinome C00 - C14

Durchschnittlich erfasste Erkrankungszahlen

Zeitraum	Geschlecht	N	rohe Rate	altersstandardisierte Rate (ESR)*	arithm. Alter Jahre	medianes Alter Jahre	Vergleich medianes Alter	Vergleichsquelle
2011 - 2015	männlich	649	30,6	21,5	61,1	60,4	62,0	RKI, BRD 2011-2012
	weiblich	196	8,9	5,1	67,7	69,3	65,5	

* europastandardisierte Rate

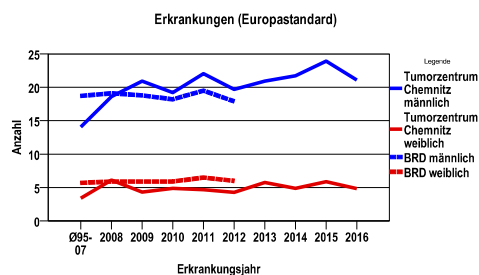
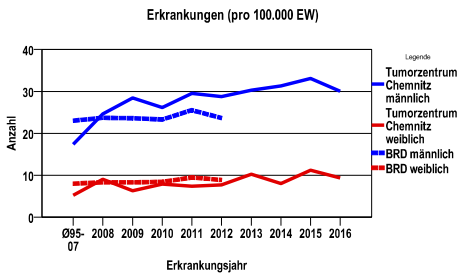
Anzahl Neuerkrankungen



Absolute Neuerkrankungszahlen und Neuerkrankungsraten je 100.000 Einwohner

Jahr	absolut männlich	absolut weiblich	Rohe Rate männlich	Rohe Rate weiblich	Stand. Rate männlich	Stand. Rate weiblich
2016	128	41	30,0	9,4	21,1	4,9
2015	141	49	33,1	11,2	23,9	5,9
2014	132	35	31,3	8,0	21,7	4,9
2013	128	45	30,3	10,2	20,9	5,8
2012	122	34	28,7	7,7	19,7	4,3
2011	126	33	29,5	7,4	22,0	4,7
2010	114	36	26,1	7,9	19,2	4,9
2009	125	29	28,5	6,3	20,9	4,3
2008	109	42	24,6	9,0	18,6	6,1
Ø95-07	81	26	17,3	5,2	14,1	3,4

Stand. Rate = Europastandard



Vergleichswerte - - - ; - - -

RKI, BRD 2012, männlich	23,6
GKR, Sachsen 2010-2011, männlich	30,5
RKI, BRD 2012, weiblich	8,9
GKR, Sachsen 2010-2011, weiblich	8,5

Vergleichswerte - - - ; - - -

RKI, BRD 2012, männlich	17,9
GKR, Sachsen 2010-2011, männlich	22,8
RKI, BRD 2012, weiblich	6,0
GKR, Sachsen 2010-2011, weiblich	4,1

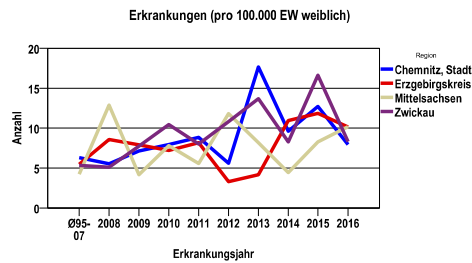
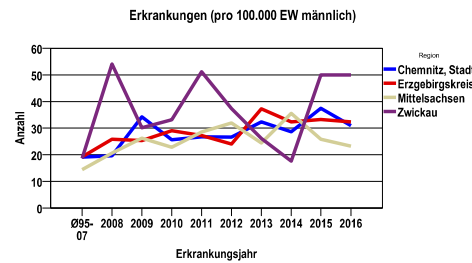
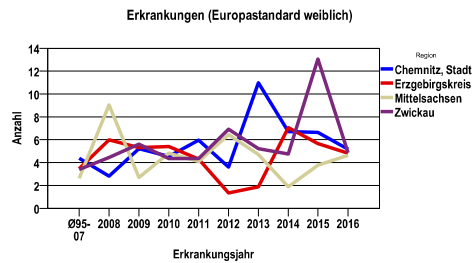
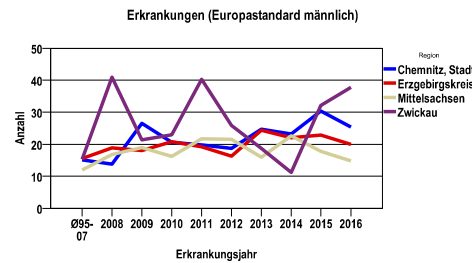
Mund- und Rachenkarzinome C00 - C14

Zahl der erfassten Neuerkrankungen nach Stadt-/Landkreisen

Tumorzentrum Chemnitz	absolut männlich					absolut weiblich				
	2016	2015	2014	2013	2012	2016	2015	2014	2013	2012
Chemnitz, Stadt	38	46	34	38	31	10	16	12	22	7
Erzgebirgskreis (anteilig 66,8%)	37	38	37	43	28	12	14	13	5	4
Mittelsachsen	36	40	55	38	50	16	13	7	13	19
Zwickau (anteilig 21,7%)	17	17	6	9	13	3	6	3	5	4

Erfasste Neuerkrankungsrate nach Stadt-/Landkreisen (n/100.000 Einwohner), altersstandardisiert (ESR)

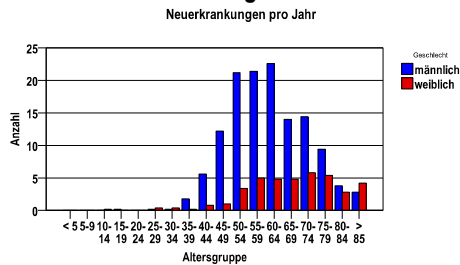
Region	Stand. Rate männlich					Stand. Rate weiblich				
	2016	2015	2014	2013	2012	2016	2015	2014	2013	2012
Chemnitz, Stadt	25,4	30,4	23,2	24,7	18,7	5,2	6,6	6,7	11,0	3,6
Erzgebirgskreis	20,0	22,9	22,1	24,4	16,3	4,8	5,7	7,1	1,9	1,4
Mittelsachsen	14,8	17,8	22,6	15,9	21,5	4,6	3,8	1,9	4,7	6,5
Zwickau	37,8	32,1	11,2	18,7	25,9	4,9	13,1	4,7	5,2	6,9



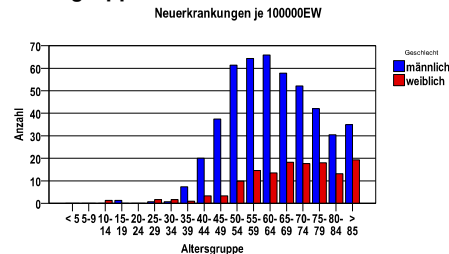
Mund- und Rachenkarzinome C00 - C14

Diagnosejahre
2011 bis 2015

Erfasste Neuerkrankungen/Jahr nach Altersgruppen



Erfasste Neuerkrankungen/100.000 EW nach Altersgruppen



Häufigkeit der Tumorerkrankungen nach der Lokalisation (ICD-O)

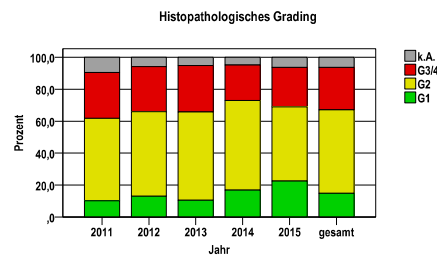
ICD-O	Bezeichnung	m	%m	w	%w	ges.	%ges.
C00	Lippe	23	3,5	10	5,1	33	3,9
C01	Zungengrund	44	6,8	12	6,1	56	6,6
C02	Sonstige und nicht näher bezeichnete Teile der Zunge	87	13,4	36	18,4	123	14,6
C03	Zahnfleisch	42	6,5	17	8,7	59	7,0
C04	Mundboden	95	14,6	13	6,6	108	12,8
C05	Gaumen	20	3,1	3	1,5	23	2,7
C06	Sonstige und nicht näher bezeichnete Teile des Mundes	16	2,5	17	8,7	33	3,9
C07	Parotis	25	3,9	24	12,2	49	5,8
C08	Sonstige und nicht näher bezeichnete große Speicheldrüsen	8	1,2	9	4,6	17	2,0
C09	Tonsille	85	13,1	24	12,2	109	12,9
C10	Oropharynx	99	15,3	13	6,6	112	13,3
C11	Nasopharynx [Nasenrachenraum]	8	1,2	5	2,6	13	1,5
C12	Sinus piriformis	18	2,8	1	,5	19	2,2
C13	Hypopharynx	77	11,9	11	5,6	88	10,4
C14	Sonstiger oder mangelhaft bezeichneter Sitz an Lippe, Mundhöhle und Pharynx	2	,3	1	,5	3	,4
	Gesamt	649	76,8	196	23,2	845	.

Histologische Häufigkeitsverteilung

Bezeichnung	M-Code	N	%	%gesamt
Plattenepithelkarzinom o.n.A.	8070/3	492	58,9%	58,2%
Verhornendes	8071/3	171	20,5%	20,2%
Plattenepithelkarzinom o.n.A.				
Großzelliges nichtverhornendes	8072/3	83	9,9%	9,8%
Plattenepithelkarzinom o.n.A.				
sonstige maligne Histologien		89	10,7%	10,5%
maligne Histologien gesamt		835		98,8%
nicht histologisch gesichert		10		1,2%

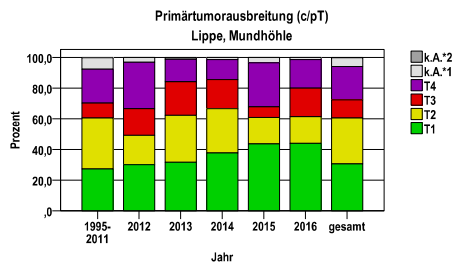
Histologisches Grading (nur histologisch gesicherte Fälle)

Jahr	G1	G2	G3/4	k.A.	gesamt
2011	16	81	45	15	157
2012	20	81	43	9	153
2013	18	95	50	9	172
2014	28	93	37	8	166
2015	42	87	46	12	187
gesamt	124	437	221	53	835
%	15	52	26	6	100



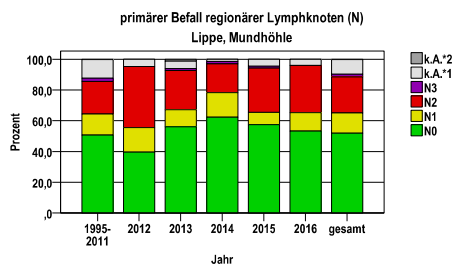
Mund- und Rachenkarzinome C00 - C14

TNM, UICC Lippe, Mundhöhle C00, C02 - C06



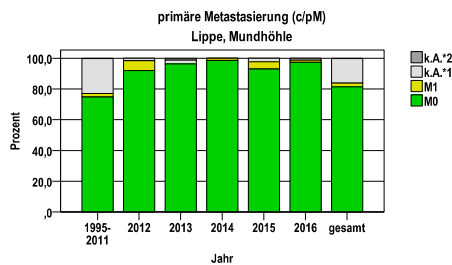
Primärtumorausbreitung (c/pT)
Lippe, Mundhöhle

Jahr	T1	T2	T3	T4	k.A.*1	k.A.*2	gesamt
1995-2011	220	267	78	178	60	2	805
2012	19	12	11	19	2	0	63
2013	26	25	18	12	0	1	82
2014	26	20	13	9	1	0	69
2015	38	15	6	25	3	0	87
2016	33	13	14	14	1	0	75
gesamt	362	352	140	257	67	3	1181
%	31	30	12	22	6	0	100



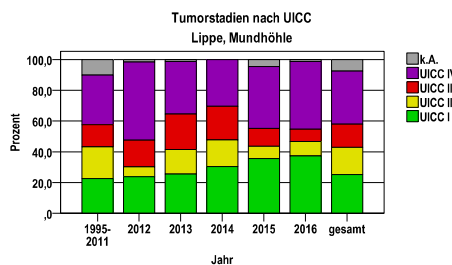
primärer Befall regionärer Lymphknoten (N)
Lippe, Mundhöhle

Jahr	N0	N1	N2	N3	k.A.*1	k.A.*2	gesamt
1995-2011	408	111	170	17	97	2	805
2012	25	10	25	0	3	0	63
2013	46	9	21	1	4	1	82
2014	43	11	13	1	1	0	69
2015	50	7	25	1	4	0	87
2016	40	9	23	0	3	0	75
gesamt	612	157	277	20	112	3	1181
%	52	13	23	2	9	0	100



primäre Metastasierung (c/pM)
Lippe, Mundhöhle

Jahr	M0	M1	k.A.*1	k.A.*2	gesamt
1995-2011	602	19	182	2	805
2012	58	4	1	0	63
2013	79	0	2	1	82
2014	68	1	0	0	69
2015	81	4	2	0	87
2016	73	1	1	0	75
gesamt	961	29	188	3	1181
%	81	2	16	0	100



Tumorstadien nach UICC
Lippe, Mundhöhle

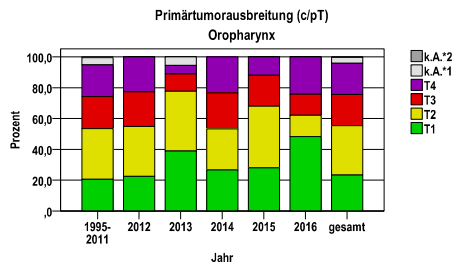
Jahr	UICC I	UICC II	UICC III	UICC IV	k.A.	gesamt	UICC IV %
1995-2011	182	166	116	260	81	805	32,3
2012	15	4	11	32	1	63	50,8
2013	21	13	19	28	1	82	34,1
2014	21	12	15	21	0	69	30,4
2015	31	7	10	35	4	87	40,2
2016	28	7	6	33	1	75	44,0
gesamt	298	209	177	409	88	1181	34,6
%	25	18	15	35	7	100	.

k.A.*1 = keine Angabe, Primärtumor jedoch histologisch gesichert
k.A.*2 = keine Angabe, nur klinische Sicherung des Tumors

Mund- und Rachenkarzinome C00 - C14

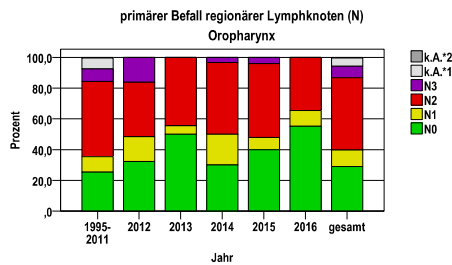
TNM, UICC

Oropharynx C01, C05.1,2, C09.0,1,9, C10.0,2,3



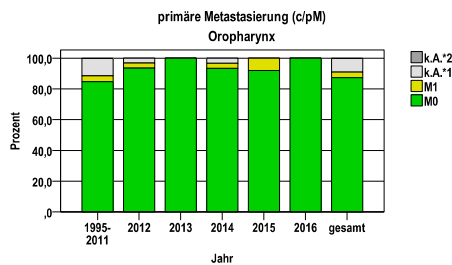
Primärtumorausbreitung (c/pT)
Oropharynx

Jahr	T1	T2	T3	T4	k.A.*1	k.A.*2	gesamt
1995-2011	88	140	88	88	20	2	426
2012	7	10	7	7	0	0	31
2013	7	7	2	1	1	0	18
2014	8	8	7	7	0	0	30
2015	7	10	5	3	0	0	25
2016	14	4	4	7	0	0	29
gesamt	131	179	113	113	21	2	559
%	23	32	20	20	4	0	100



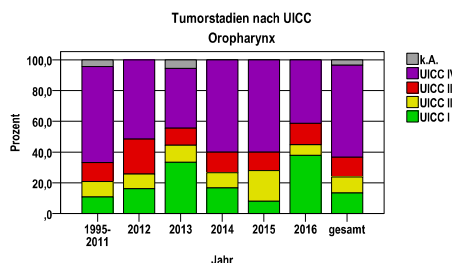
primärer Befall regionärer Lymphknoten (N)
Oropharynx

Jahr	N0	N1	N2	N3	k.A.*1	k.A.*2	gesamt
1995-2011	108	43	208	35	30	2	426
2012	10	5	11	5	0	0	31
2013	9	1	8	0	0	0	18
2014	9	6	14	1	0	0	30
2015	10	2	12	1	0	0	25
2016	16	3	10	0	0	0	29
gesamt	162	60	263	42	30	2	559
%	29	11	47	8	5	0	100



primäre Metastasierung (c/pM)
Oropharynx

Jahr	M0	M1	k.A.*1	k.A.*2	gesamt
1995-2011	361	16	48	1	426
2012	29	1	1	0	31
2013	18	0	0	0	18
2014	28	1	1	0	30
2015	23	2	0	0	25
2016	29	0	0	0	29
gesamt	488	20	50	1	559
%	87	4	9	0	100



Tumorstadien nach UICC
Oropharynx

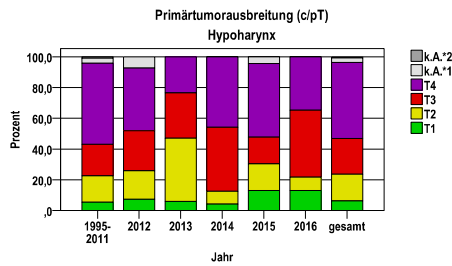
Jahr	UICC I	UICC II	UICC III	UICC IV	k.A.	gesamt	UICC IV %
1995-2011	46	43	52	266	19	426	62,4
2012	5	3	7	16	0	31	51,6
2013	6	2	2	7	1	18	38,9
2014	5	3	4	18	0	30	60,0
2015	2	5	3	15	0	25	60,0
2016	11	2	4	12	0	29	41,4
gesamt	75	58	72	334	20	559	59,7
%	13	10	13	60	4	100	.

k.A.*1 = keine Angabe, Primärtumor jedoch histologisch gesichert
k.A.*2 = keine Angabe, nur klinische Sicherung des Tumors

Mund- und Rachenkarzinome C00 - C14

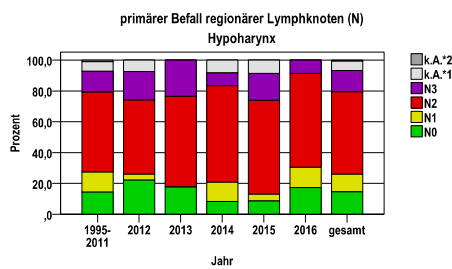
TNM, UICC

Hypopharynx C12, C13



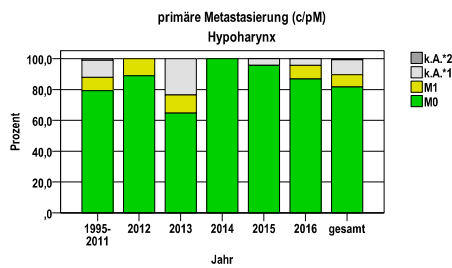
Primärtumorausbreitung (c/pT) Hypopharynx

Jahr	T1	T2	T3	T4	k.A.*1	k.A.*2	gesamt
1995-2011	17	54	64	166	10	3	314
2012	2	5	7	11	2	0	27
2013	1	7	5	4	0	0	17
2014	1	2	10	11	0	0	24
2015	3	4	4	11	1	0	23
2016	3	2	10	8	0	0	23
gesamt	27	74	100	211	13	3	428
%	6	17	23	49	3	1	100



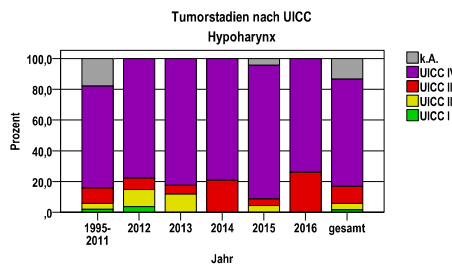
primärer Befall regionärer Lymphknoten (N) Hypopharynx

Jahr	N0	N1	N2	N3	k.A.*1	k.A.*2	gesamt
1995-2011	45	41	163	42	20	3	314
2012	6	1	13	5	2	0	27
2013	3	0	10	4	0	0	17
2014	2	3	15	2	2	0	24
2015	2	1	14	4	2	0	23
2016	4	3	14	2	0	0	23
gesamt	62	49	229	59	26	3	428
%	14	11	54	14	6	1	100



primäre Metastasierung (c/pM) Hypopharynx

Jahr	M0	M1	k.A.*1	k.A.*2	gesamt
1995-2011	249	27	35	3	314
2012	24	3	0	0	27
2013	11	2	4	0	17
2014	24	0	0	0	24
2015	22	0	1	0	23
2016	20	2	1	0	23
gesamt	350	34	41	3	428
%	82	8	10	1	100



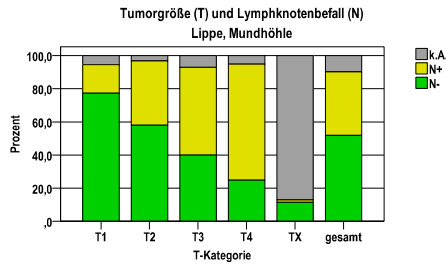
Tumorstadien nach UICC Hypopharynx

Jahr	UICC I	UICC II	UICC III	UICC IV	k.A.	gesamt	UICC IV %
1995-2011	6	12	32	208	56	314	66,2
2012	1	3	2	21	0	27	77,8
2013	0	2	1	14	0	17	82,4
2014	0	0	5	19	0	24	79,2
2015	0	1	1	20	1	23	87,0
2016	0	0	6	17	0	23	73,9
gesamt	7	18	47	299	57	428	69,9
%	2	4	11	70	13	100	.

k.A.*1 = keine Angabe, Primärtumor jedoch histologisch gesichert
 k.A.*2 = keine Angabe, nur klinische Sicherung des Tumors

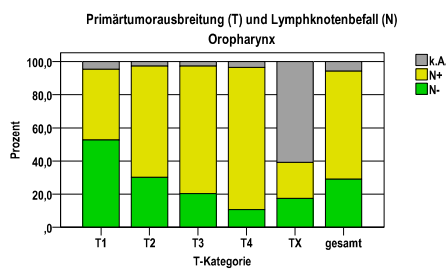
Mund- und Rachenkarzinome C00 - C14

Primärtumorausbreitung (T) und Lymphknotenbefall (N)



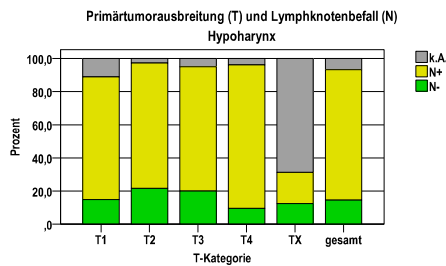
Primärtumorausbreitung (T) und Lymphknotenbefall (N)
Lippe, Mundhöhle

T-Kategorie	N-	N+	k.A.	gesamt	N+ %
T1	280	62	20	362	17,1
T2	204	137	11	352	38,9
T3	56	74	10	140	52,9
T4	64	180	13	257	70,0
TX	8	1	61	70	1,4
gesamt	612	454	115	1181	38,4
%	52	38	10	100	.



Primärtumorausbreitung (T) und Lymphknotenbefall (N)
Oropharynx

T-Kategorie	N-	N+	k.A.	gesamt	N+ %
T1	69	56	6	131	42,7
T2	54	120	5	179	67,0
T3	23	87	3	113	77,0
T4	12	97	4	113	85,8
TX	4	5	14	23	21,7
gesamt	162	365	32	559	65,3
%	29	65	6	100	.

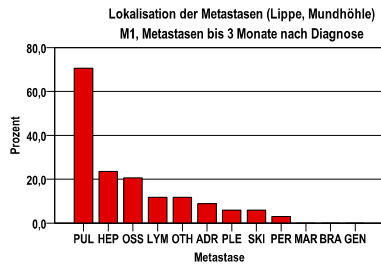


Primärtumorausbreitung (T) und Lymphknotenbefall (N)
Hypopharynx

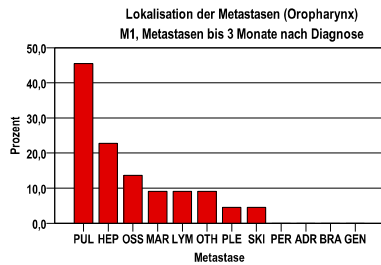
T-Kategorie	N-	N+	k.A.	gesamt	N+ %
T1	4	20	3	27	74,1
T2	16	56	2	74	75,7
T3	20	75	5	100	75,0
T4	20	183	8	211	86,7
TX	2	3	11	16	18,8
gesamt	62	337	29	428	78,7
%	14	79	7	100	.

Mund- und Rachenkarzinome C00 - C14

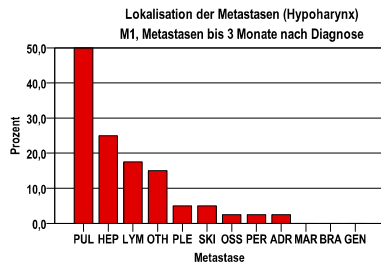
primäre Metastasen



Metastase	Anzahl	Prozent	Gesamt N
PUL	24	70,6	34
HEP	8	23,5	.
OSS	7	20,6	.
LYM	4	11,8	.
OTH	4	11,8	.
ADR	3	8,8	.
PLE	2	5,9	.
SKI	2	5,9	.
PER	1	2,9	.
MAR	0	,0	.
BRA	0	,0	.
GEN	0	,0	.



Metastase	Anzahl	Prozent	Gesamt N
PUL	10	45,5	22
HEP	5	22,7	.
OSS	3	13,6	.
MAR	2	9,1	.
LYM	2	9,1	.
OTH	2	9,1	.
PLE	1	4,5	.
SKI	1	4,5	.
PER	0	,0	.
ADR	0	,0	.
BRA	0	,0	.
GEN	0	,0	.



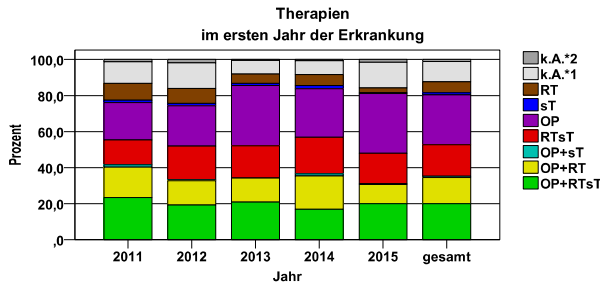
Metastase	Anzahl	Prozent	Gesamt N
PUL	20	50,0	40
HEP	10	25,0	.
LYM	7	17,5	.
OTH	6	15,0	.
PLE	2	5,0	.
SKI	2	5,0	.
OSS	1	2,5	.
PER	1	2,5	.
ADR	1	2,5	.
MAR	0	,0	.
BRA	0	,0	.
GEN	0	,0	.

Mund- und Rachenkarzinome C00 - C14

Therapien im ersten Jahr nach Diagnosenstellung*

Jahr	OP+RTsT	OP+RT	OP+sT	RTsT	OP	sT	RT	k.A.*1	k.A.*2	gesamt	OP %
2011	37	27	2	22	33	2	15	19	2	159	20,8
2012	30	21	1	29	35	2	13	22	3	156	22,4
2013	36	23	0	31	58	2	9	13	1	173	33,5
2014	28	31	2	34	45	3	10	13	1	167	26,9
2015	38	20	1	32	63	1	5	27	3	190	33,2
gesamt	169	122	6	148	234	10	52	94	10	845	27,7
%	20	14	1	18	28	1	6	11	1	100	.

sT = systemische Therapie
 RT = Strahlentherapie
 OP = Operation



k.A.*1 = keine tumorspezifische Therapie, jedoch histologisch gesichert
 k.A.*2 = keine tumorspezifische Therapie, nur klinische Sicherung des Tumors

Diagnosejahre
2011 bis 2015

Systemische Therapien im ersten Jahr nach Diagnosenstellung*

Beschreibung	Typ	Anzahl	%
Cisplatin, Fluorouracil	C	139	41,7
Cisplatin	C	72	21,6
Carboplatin, Fluorouracil	C	61	18,3
Cisplatin, Paclitaxel	C	18	5,4
Fluorouracil, Mitomycin	C	12	3,6
Methotrexat	C	8	2,4
Paclitaxel	C	7	2,1
Carboplatin	C	5	1,5
Medikament o. n. A.	C	5	1,5
Cetuximab	I	26	7,8
gesamt Anzahl der Fälle		333	.

Protokolltyp:
 CM – Monochemoth.
 CP – Polychemoth.
 C – Chemotherapie o.n.A.
 IC – Immun-/Chemoth.
 H – Hormontherapie
 I – Immuntherapie
 IU – unspezif. Immunth.
 IS – spezif. Immunth.

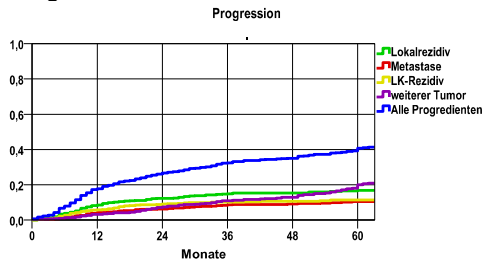
gesamt = Anzahl der therapierten Fälle; Mehrfachnennungen von Therapien sind pro Fall möglich; Prozentzahl bezieht sich auf den Anteil an den systemisch therapierten Gesamtfällen

*Bei Eintritt eines Rezidivs werden weitere Therapien nicht ausgewiesen.

Mund- und Rachenkarzinome C00 - C14

Diagnosejahre
2007 bis 2012

Progression



mediane ereignisfreie Zeit

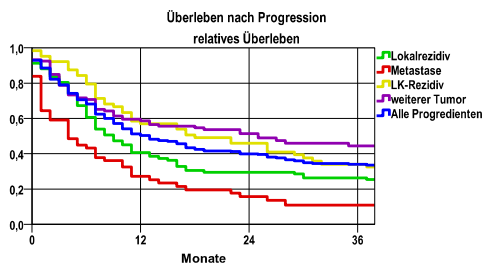
- Lokalrezidiv >5,0 Jahre
- Metastase >5,0 Jahre
- LK-Rezidiv >5,0 Jahre
- weiterer Tumor >5,0 Jahre
- Alle Progredienten >5,0 Jahre

Ereignis	Monate	%	95%CI	N	zens.+ %	zens. %	E
Lokalrezidiv	12	8,5	6,3-10,8	592	6,9	,0	49
	24	12,3	9,6-15,0		13,3	,2	69
	36	15,0	12,0-18,0		19,9	1,4	82
	48	15,4	12,3-18,4		27,9	5,6	84
	60	16,8	13,6-20,0		42,2	16,4	89
Metastase	12	4,2	2,6-5,9	592	8,1	,0	24
	24	6,3	4,3-8,4		16,4	,2	35
	36	8,7	6,3-11,1		23,3	1,4	46
	48	9,1	6,6-11,6		31,8	5,6	48
	60	10,6	7,8-13,3		46,1	16,6	53
LK-Rezidiv	12	5,8	3,9-7,7	592	9,8	,0	33
	24	9,1	6,7-11,5		16,9	,2	50
	36	10,1	7,6-12,7		24,2	1,4	55
	48	10,6	8,0-13,2		32,1	5,4	57
	60	11,5	8,7-14,2		46,5	16,2	60
weiterer Tumor	12	3,2	1,7-4,6	592	9,8	,0	18
	24	7,5	5,3-9,8		17,9	,2	40
	36	11,0	8,3-13,7		25,2	1,4	56
	48	12,9	9,9-15,9		32,3	5,1	64
	60	20,0	16,1-23,8		44,8	14,9	88
Alle Progredienten	12	17,8	14,7-21,0	592	4,2	,0	103
	24	26,6	23,0-30,3		6,8	,2	152
	36	32,5	28,6-36,3		10,5	1,4	183
	48	35,1	31,1-39,0		15,4	4,9	196
	60	40,8	36,6-45,0		26,5	14,2	220

Progression setzt Vollremission voraus.

N = Anzahl der Fälle mit Vollremission
E = Anzahl der Ereignisse

Überleben nach Progression



Ereignis	beob. Überl.	rel. Überl.	95%-KI ±	N	zens. %
Lokalrezidiv	25,3	26,3	9,0	92	3,3
Metastase	10,5	10,9	8,6	56	7,1
LK-Rezidiv	32,1	34,0	11,9	61	3,3
weiterer Tumor	42,3	44,5	10,3	119	31,1
Alle Progredienten	32,3	34,0	6,2	254	15,7

medianes Überleben nach Progression

- Lokalrezidiv ,7 Jahre
- Metastase ,3 Jahre
- LK-Rezidiv 1,5 Jahre
- weiterer Tumor 2,0 Jahre
- Alle Progredienten 1,0 Jahre

Mund- und Rachenkarzinome C00 - C14

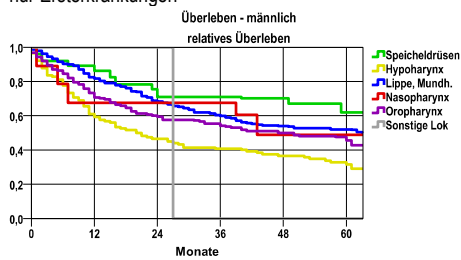
5-Jahres-Überleben nach Lokalisation

Diagnosejahr
2007 bis 2012

männlich

Lokalisation	beob. Überl.	rel. Überl.	95%-KI ±	N	zens. %
Speicheldrüsen	49,7	61,9	21,6	23	17,4
Hypoharynx	29,2	31,6	8,6	113	8,0
Lippe, Mundh.	47,4	52,0	6,8	225	17,8
Nasopharynx	44,4	48,8	.	9	,0
Oropharynx	42,3	45,6	8,0	158	16,5
Sonstige Lok	,0	,0	.	1	,0

nur Ersterkrankungen



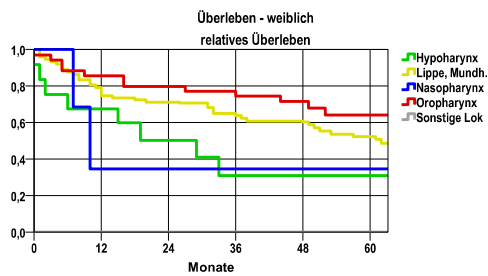
mediane Überlebenszeit

Speicheldrüsen	>5,0 Jahre
Hypoharynx	1,7 Jahre
Lippe, Mundh.	>5,0 Jahre
Nasopharynx	3,5 Jahre
Oropharynx	3,9 Jahre
Sonstige Lok	2,1 Jahre

weiblich

Lokalisation	beob. Überl.	rel. Überl.	95%-KI ±	N	zens. %
Hypoharynx	29,2	30,9	.	12	16,7
Lippe, Mundh.	45,2	52,2	12,3	70	15,7
Nasopharynx	33,3	34,6	.	5	60,0
Oropharynx	61,0	64,1	17,5	33	24,2
Sonstige Lok	,0	,0	.	0	.

nur Ersterkrankungen



mediane Überlebenszeit

Hypoharynx	2,0 Jahre
Lippe, Mundh.	>5,0 Jahre
Nasopharynx	,7 Jahre
Oropharynx	>5,0 Jahre
Sonstige Lok	

Mund- und Rachenkarzinome C00 - C14

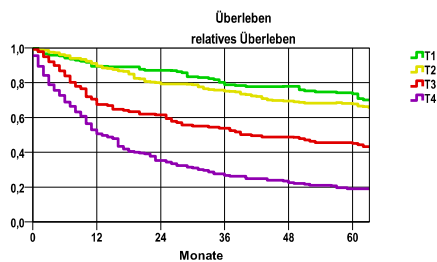
5-Jahres-Überleben nach T-Kategorie und UICC-Stadium

Diagnosejahre
2007 bis 2012

T-Kategorie

T-Kategorie	beob. Überl.	rel. Überl.	95%-KI ±	N	zens. %
T1	66,7	73,7	8,0	133	9,8
T2	61,6	67,9	6,1	243	6,6
T3	41,1	45,1	8,4	131	6,9
T4	17,5	19,1	5,2	205	2,0

nur Ersterkrankungen



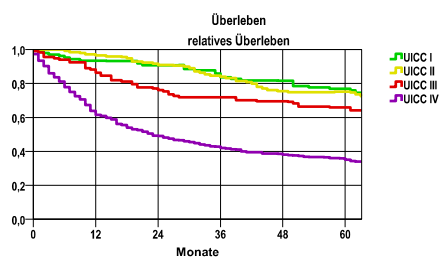
mediane Überlebenszeit:

- T1 >5,0 Jahre
- T2 >5,0 Jahre
- T3 3,3 Jahre
- T4 1,1 Jahre

UICC

UICC-Stadium	beob. Überl.	rel. Überl.	95%-KI ±	N	zens. %
UICC I	68,9	76,9	9,8	87	9,2
UICC II	66,3	75,2	9,1	104	6,7
UICC III	60,7	65,9	9,3	107	8,4
UICC IV	32,2	35,0	4,5	414	4,3

nur Ersterkrankungen



mediane Überlebenszeit:

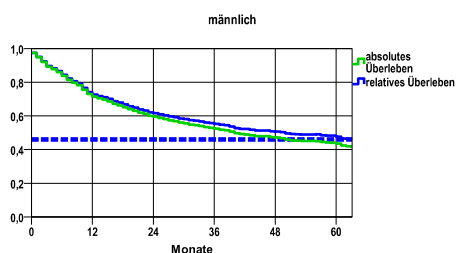
- UICC I >5,0 Jahre
- UICC II >5,0 Jahre
- UICC III >5,0 Jahre
- UICC IV 1,9 Jahre

5-Jahres-Gesamtüberleben männlich und weiblich

männlich

Jahr	beob. Überl.	rel. Überl.	95%-KI ±	N	zens. %
1	71,5	72,7	3,6	596	,0
2	59,6	61,7	3,9	.	,0
3	52,3	55,2	4,0	.	,0
4	47,1	50,7	4,0	.	,0
5	43,5	47,7	4,0	.	5,4

nur Ersterkrankungen



mediane Überlebenszeit:

4,1 Jahre

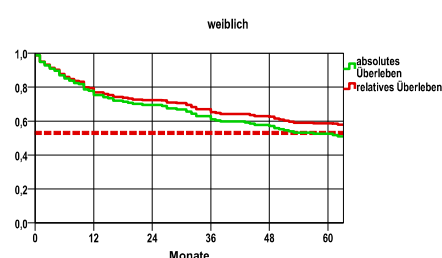
Vergleichswert - - - , 5-Jahres-Überleben (%)

RKI, BRD 2011-2012, niedrigster Wert, männlich 46,0

weiblich

Jahr	beob. Überl.	rel. Überl.	95%-KI ±	N	zens. %
1	75,3	76,9	6,8	154	,0
2	69,5	72,3	7,3	.	,0
3	61,0	65,2	7,7	.	,0
4	57,1	62,6	7,8	.	,0
5	52,5	58,7	7,9	.	6,5

nur Ersterkrankungen



mediane Überlebenszeit:

>5,0 Jahre

Vergleichswert - - - , 5-Jahres-Überleben (%)

RKI, BRD 2011-2012, niedrigster Wert, weiblich 53,0

verwendete Sterbetafel:
Sachsen 1995-2011